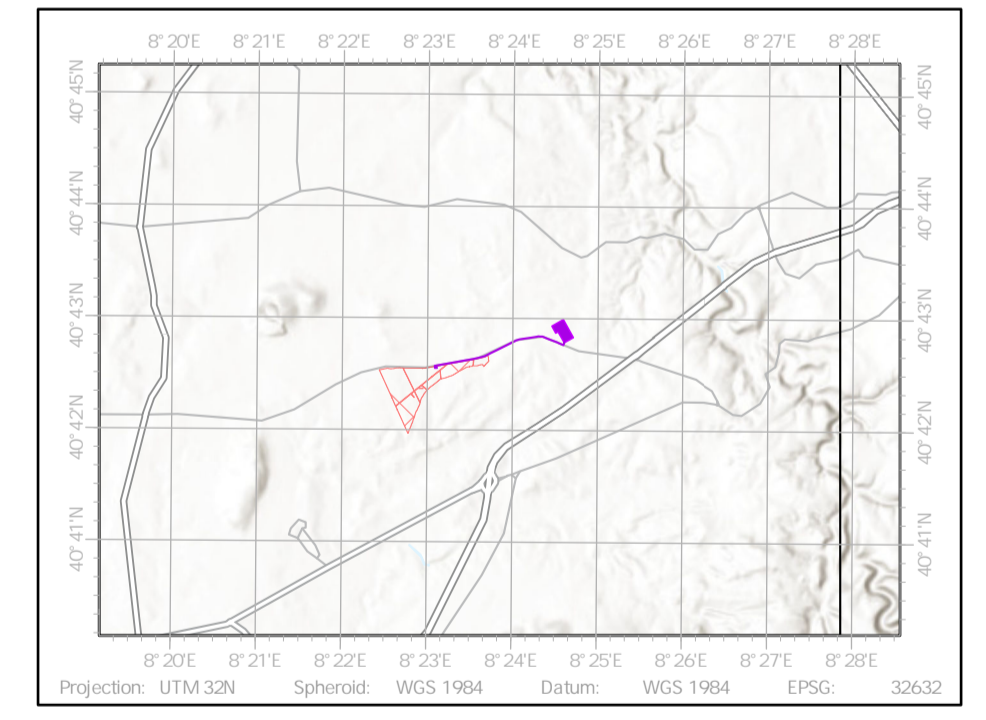
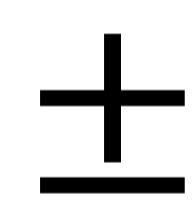


- LEGENDA**
- Area contrattualizzata
 - Area recintata
 - Cavidotto di collegamento
 - Stazione RTN Olmedo 380-150-36KV
 - Buffer 5 km dalle aree di progetto
- Impianti esistenti**
- Impianto fotovoltaico esistente
- Impianti in corso di autorizzazione**
- Impianto agrivoltaico "Sassari 4"
 - Impianto agrivoltaico "Padalazu" con impianto di accumulo
 - Impianto agrivoltaico "Green and Blue Domo Spanedda"
 - Impianto agrivoltaico "Ecolvoltaico Nurra"
 - Impianto agrivoltaico - Proponente: Verde 7 S.r.l.
 - Impianto agrivoltaico "Macciadosa"
 - Impianto agrivoltaico "AGROPY-CAMPANEDDA"
 - Impianto agrivoltaico "MONTE NURRA"
 - Impianto agrivoltaico in Località "Tanca Beca"
 - Impianto agrivoltaico "Li Molimenti"
 - Impianto agrivoltaico "OLMEDO"
 - Impianto agrivoltaico "Fattoria Solare Casa Scaccia"
 - Impianto agrivoltaico "RUMA"
 - Impianto eolico "Truncu Reale"



G ED_115 - SA S S A R I
 Comune: Sassari
 Provincia: Sassari (SS)
 Regione: Sardegna

PROPONENTE: SASSARI S.R.L.
 Via Dante n. 7
 20123 Milano (MI)
 P.Iva: 13130040960
 PEC: sassari@pec.it

Consulenza ambientale e sviluppo:

ARCA DIS Italia S.r.l.
 Via Monte Rosa n. 93
 20194, Milano (MI)
 Tel: 0200624665
 P.Iva: 01521770212



Rev.	Da	Da	Descrizione	Dis.	Contr.	App.
0	Mar	24	Progetto definitivo	LA	FPA	LBE
Nome Progetto: G ED_115 - SA S S A R I				Codice Documento: SIA_TAV_28		
Nome Documento: Tavola di inquadramento impianto rispetto ad altri impianti esistenti nonché in corso di autorizzazione				Scala: 1:20.481		