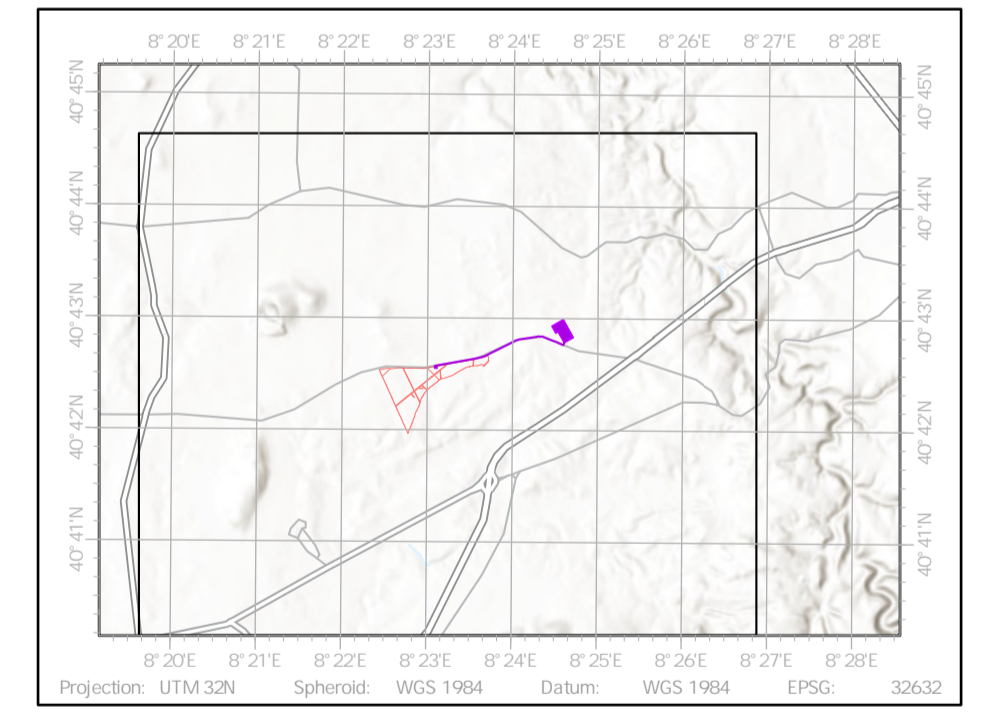


- LEGENDA**
- Area contrattualizzata
 - Area recintata
 - Cavidotto di collegamento
 - Stazione RTN Olmedo 380-150-36kV
 - Buffer 3 km
- Impianti esistenti o in corso di autorizzazione
- Impianti foto/agrivoltaiici
- Beni culturali - Vincoli in rete
- Bene archeologico di interesse culturale dichiarato
 - Bene architettonico di interesse culturale non verificato
- Centri abitati
- Località I Italiane (Fonte: Istat)
- Viabilità esistente
- Strada extraurbana principale
 - Strada extraurbana secondaria
 - Strada locale
 - Viabilità mista secondaria
 - Strada da CTR
- Intervisibilità teorica cumulata
- Impianti non visibili
 - Percentuale di visibilità degli impianti < 10 %
 - Percentuale di visibilità degli impianti < 25 %
 - Percentuale di visibilità degli impianti < 50 %
 - Percentuale di visibilità degli impianti < 75 %
 - Percentuale di visibilità degli impianti < 99 %



G ED_115 - SA SSARI
 Comune: Sassari
 Provincia: Sassari (SS)
 Regione: Sardegna

PROPONENTE: SASSARI S.R.L.
 Via Dante n. 7
 20123 Milano (MI)
 P.Iva: 13130040960
 PEC: sassaris@pec.it

Consulenza ambientale e sviluppo:

ARCA DIS Italia S.r.l.
 Via Monte Rosa n. 93
 20194, Milano (MI)
 Tel: 0200624665
 P.Iva: 01521770212



Rev.	Da ta	Descrizione	Dis.	Contr.	App.
0	Mar.24	Progetto definitivo	LA	FPA	LBE
Nome Progetto: G ED_115 - SA SSARI			Codice Documento: SIA_TAV_29		
Nome Documento: Impatti cumulativi - intervisibilità cumulata			Scala: 1:15.000		

Il presente disegno è di proprietà di Arcadis Italia S.r.l. e non può essere modificato, distribuito o in altro modo utilizzato senza l'autorizzazione di Arcadis Italia S.r.l.