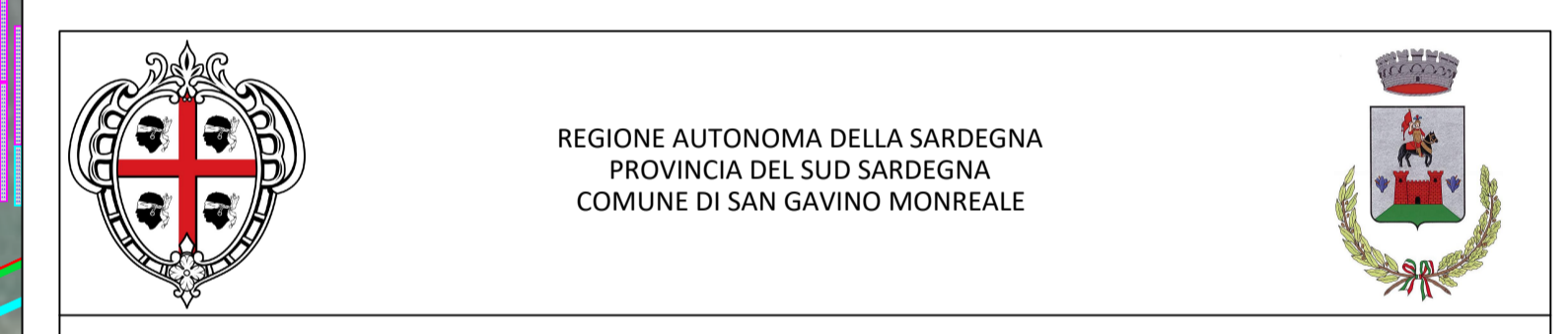


- LEGENDA**
- Cavidotto AT (36kV) di collegamento alla RTN
 - Cavidotto AT (36kV) di collegamento interno
 - Opere di mitigazione A*
 - Opere di mitigazione B*
 - Opere di mitigazione C*
 - Recinzione metallica
 - Viabilità interna in terra battuta
 - Inseguitori fotovoltaici da 15x1 moduli
 - Inseguitori fotovoltaici da 30x1 moduli
 - Cabina inverter e trasformatore
 - Cabina di impianto 36kV
 - Skid BESS e trasformatore 36kV
- RETICOLO IDROGRAFICO**
- | | |
|---|--|
| RETICOLO STRAHLER 1 (fascia di rispetto 10 m) | RETICOLO STRAHLER 5 (fascia di rispetto 100 m) |
| RETICOLO STRAHLER 2 (fascia di rispetto 25 m) | RETICOLO STRAHLER 6 (fascia di rispetto 150 m) |
| RETICOLO STRAHLER 3 (fascia di rispetto 50 m) | RETICOLO STRAHLER 7 (fascia di rispetto 250 m) |
| RETICOLO STRAHLER 4 (fascia di rispetto 75 m) | RETICOLO STRAHLER 8 (fascia di rispetto 400 m) |
- FONTI**
Geoportale Regione Sardegna



PROGETTO DI UN IMPIANTO AGRIVOLTAICO DENOMINATO "SAN GAVINO"
 DI POTENZA DI PICCO PARI A 31,58MWp e POTENZA NOMINALE PARI A 30,08 MWac INTEGRATO CON UN SISTEMA DI ACCUMULO DA 30 MW, DA REALIZZARSI NEL COMUNE DI SAN GAVINO MONREALE (SU).



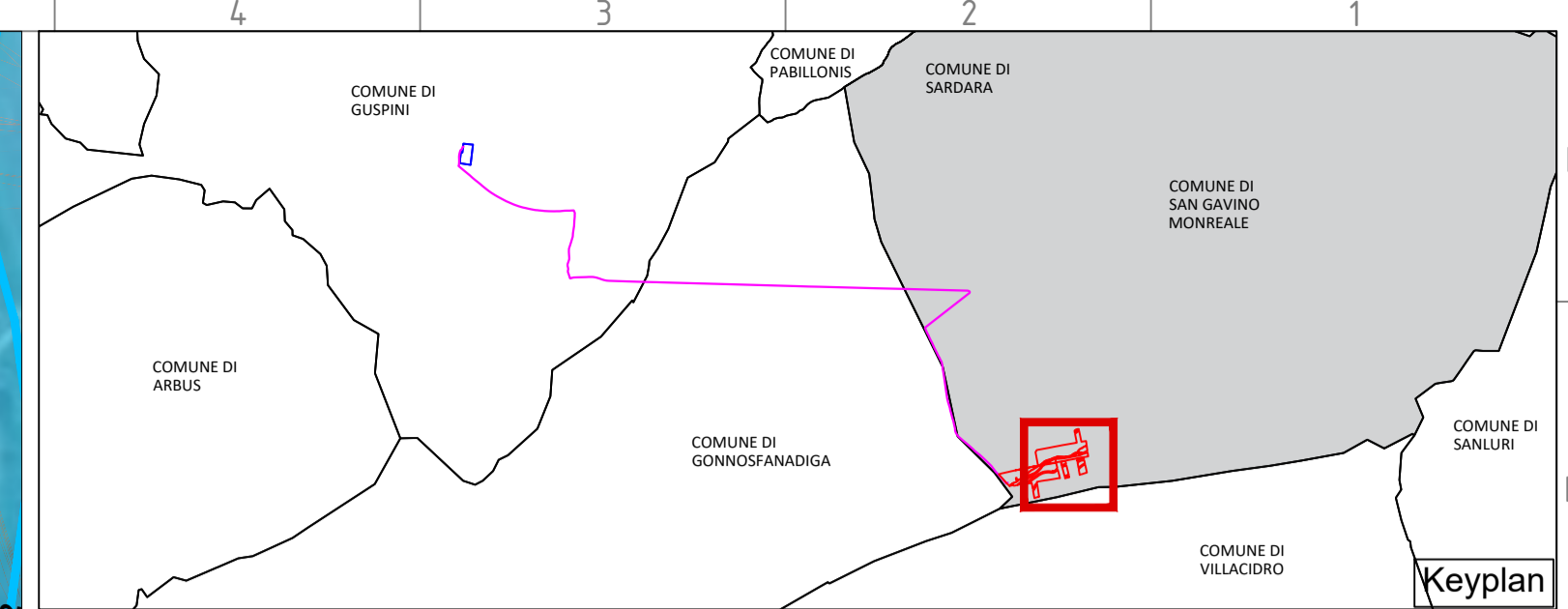
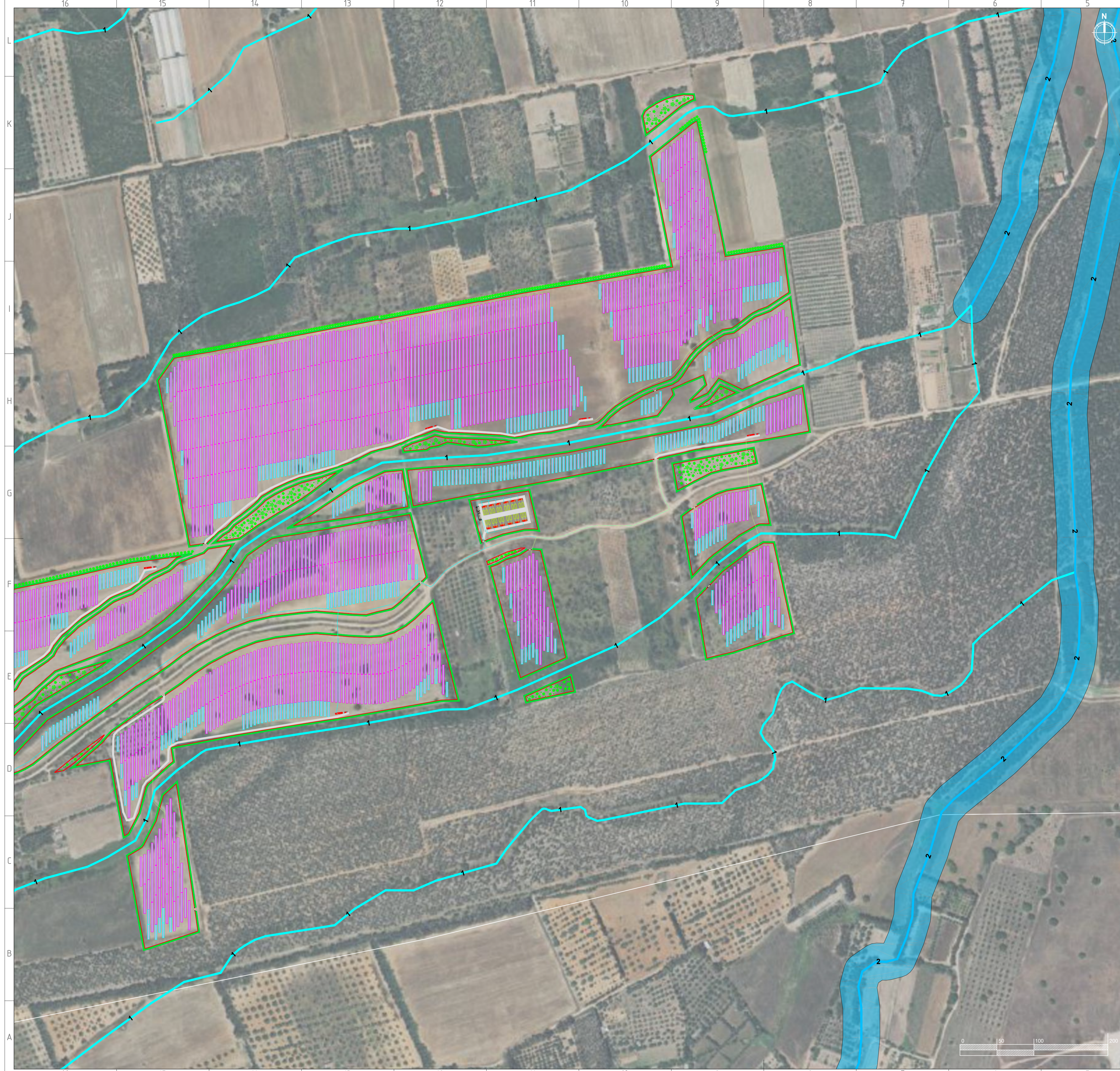
Procedimento di Valutazione di Impatto Ambientale ai sensi del D Lgs. 152/2006 e s.m.i.

Società proponente

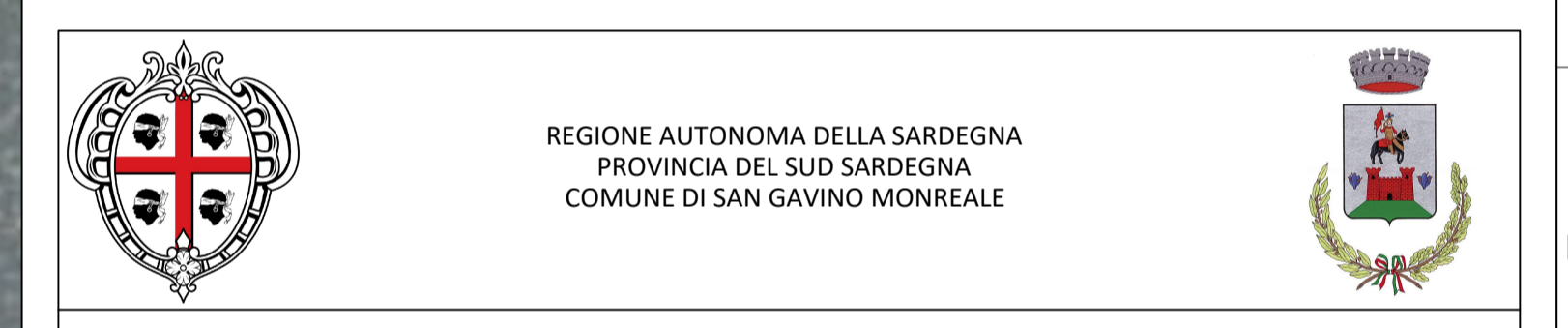
ICA SOLAR TRE SRL
 Via Giorgio Pitacco, 7
 00177 Roma (Italia)
 C.F. / P.IVA 17154741007

Codice ICA_217_TAV11	Scala 1:2.500	Titolo elaborato Planimetria impianto agrivoltaico con distanze di rispetto dai corsi d'acqua			
Revisione 0.0	Data 10/04/2024	Descrizione Prima emissione per procedura di VIA	Eseguito MP	Verificato IA	Approvato DLP

Le informazioni incluse in questo documento sono proprietà di Ingenium Capital Alliance, S.L. (Spain). Qualsiasi totale o parziale riproduzione è proibita senza il consenso scritto di Capital Alliance.



- LEGENDA**
- Cavidotto AT (36kV) di collegamento alla RTN
 - Cavidotto AT (36kV) di collegamento interno
 - Opere di mitigazione A*
 - Opere di mitigazione B*
 - Opere di mitigazione C*
 - Recinzione metallica
 - Viabilità interna in terra battuta
 - Inseguitori fotovoltaici da 15x1 moduli
 - Inseguitori fotovoltaici da 30x1 moduli
 - Cabina inverter e trasformatore
 - Cabina di impianto 36kV
 - Skid BESS e trasformatore 36kV
- RETICOLO IDROGRAFICO**
- RETICOLO STRAHLER 1 (fascia di rispetto 10 m)
 - RETICOLO STRAHLER 2 (fascia di rispetto 25 m)
 - RETICOLO STRAHLER 3 (fascia di rispetto 50 m)
 - RETICOLO STRAHLER 4 (fascia di rispetto 75 m)
 - RETICOLO STRAHLER 5 (fascia di rispetto 100 m)
 - RETICOLO STRAHLER 6 (fascia di rispetto 150 m)
 - RETICOLO STRAHLER 7 (fascia di rispetto 250 m)
 - RETICOLO STRAHLER 8 (fascia di rispetto 400 m)
- FONTI
Geoportale Regione Sardegna



PROGETTO DI UN IMPIANTO AGRIVOLTAICO DENOMINATO "SAN GAVINO"
 DI POTENZA DI PICCO PARI A 31,58MWp E POTENZA NOMINALE PARI A 30,08 MWac INTEGRATO CON UN SISTEMA DI ACCUMULO DA 30 MW, DA REALIZZARSI NEL COMUNE DI SAN GAVINO MONREALE (SU).



Procedimento di Valutazione di Impatto Ambientale ai sensi del D Lgs. 152/2006 e s.m.i.

Società proponente

ICA SOLAR TRE SRL
 Via Giorgio Pitacco, 7
 00177 Roma (Italia)
 C.F. / P.IVA 17154741007

Codice ICA_217_TAV11	Scala 1:2.500	Titolo elaborato Planimetria impianto agrivoltaico con distanze di rispetto dai corsi d'acqua			
Revisione 0.0	Data 10/04/2024	Descrizione Prima emissione per procedura di VIA	Eseguito MP	Verificato IA	Approvato DLP

Le informazioni incluse in questo documento sono proprietà di Ingenium Capital Alliance, S.L. (Spain). Qualsiasi totale o parziale riproduzione è proibita senza il consenso scritto di Capital Alliance.