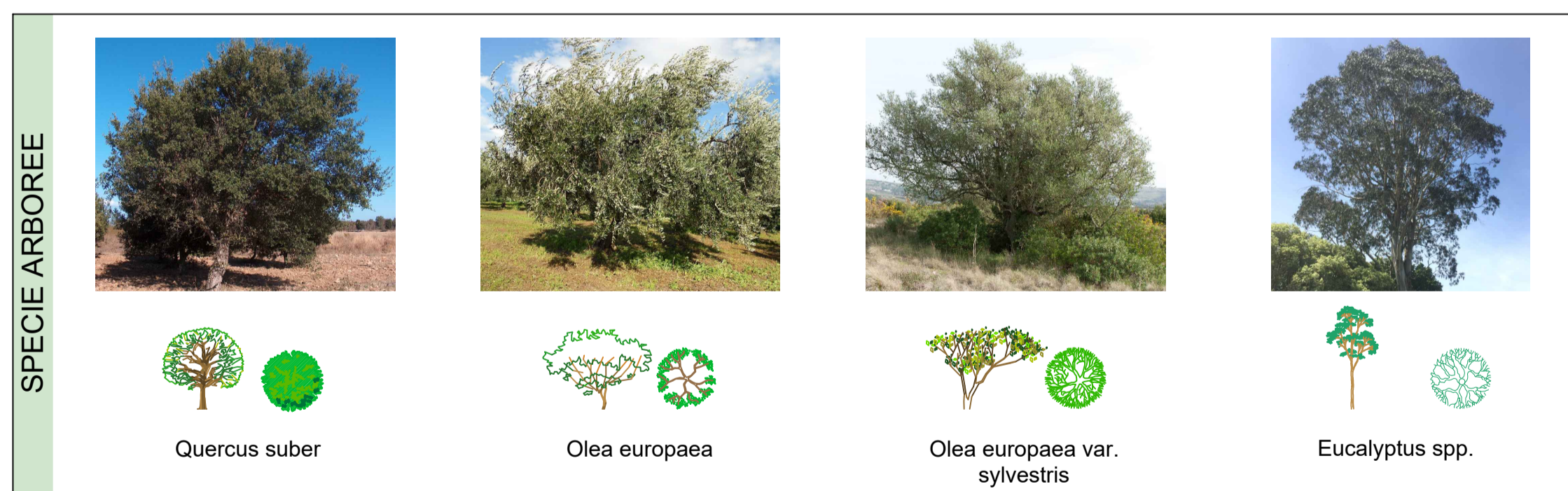
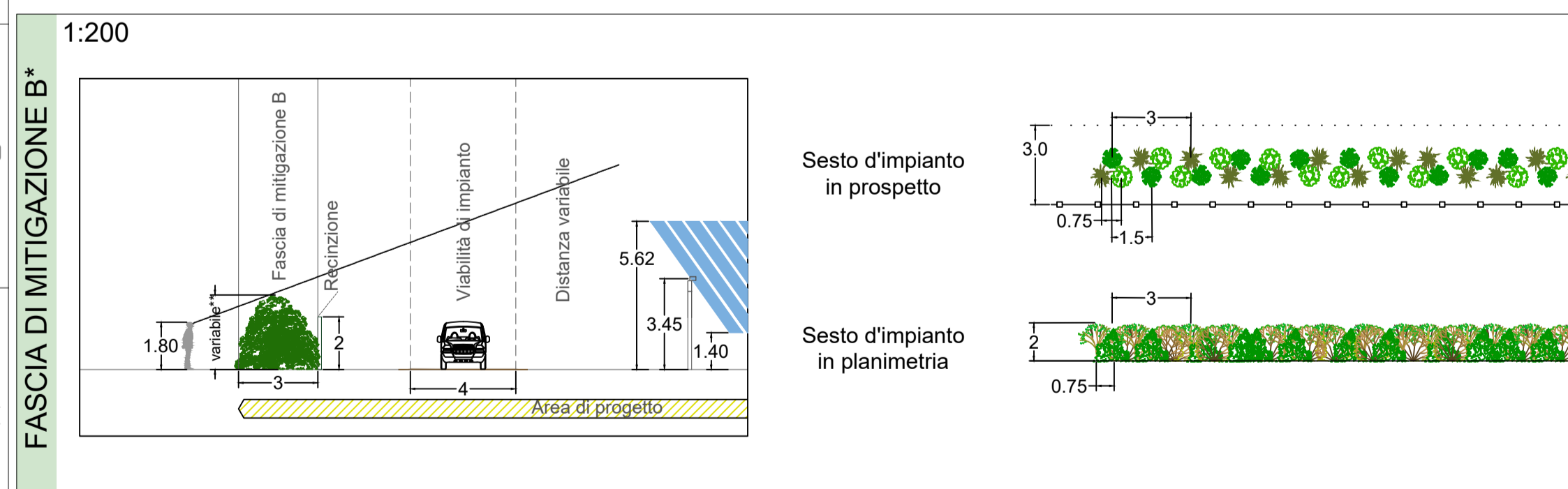
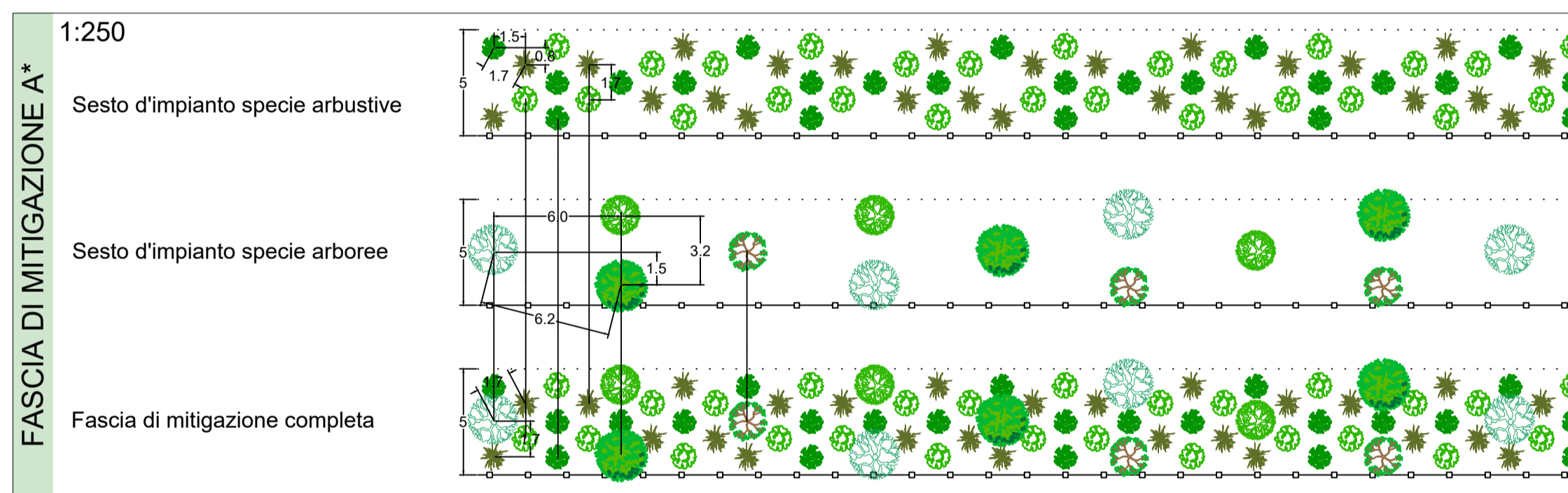


La fascia verde di mitigazione sarà suddivisa in tre tipologie:

- Fascia A costituita da 2 file di alberi distribuiti a quinconce, inserite in 5 file di arbusti autoctoni distribuiti seguendo lo stesso schema a quinconce degli elementi arborei, composte da specie autoctone, per una profondità di 5m e lunghezza di 1.499m;
- Fascia B costituita da 2 file di arbusti distribuiti a quinconce, composte da specie autoctone, con una altezza minima di 2 metri a maturità, disposta perimetralmente a tutto l'impianto, per complessivi 14.815m con una profondità di 3 metri;
- Fascia C costituita da rimboscimento semi-naturale, con specie arbustive ed arboree autoctone, derivate anche da ricollocamento di individui presenti in campo come eucalipti e sughere (vedi elaborato ICA_217_TAV28_Rilievo_vegetazionale).

**L'altezza degli arbusti sarà di un minimo di 2m di altezza, ma la crescita naturale delle piante può arrivare anche fino a 5m in condizioni ottimali di crescita, in relazione alla specie. Stesso discorso è valido per le specie arboree, la cui altezza sarà variabile per tutta la vita dell'impianto (anche in riduzione a seguito di potature di manutenzione).





REGIONE AUTONOMA DELLA SARDEGNA
PROVINCIA DEL SUD SARDEGNA
COMUNE DI SAN GAVINO MONREALE



PROGETTO DI UN IMPIANTO AGRIVOLTAICO DENOMINATO "SAN GAVINO"

DI POTENZA DI PICCO PARI A 31,58MWp E POTENZA NOMINALE PARI A 30,08 MWac INTEGRATO CON UN SISTEMA DI ACCUMULO DA 30 MW, DA REALIZZARSI NEL COMUNE DI SAN GAVINO MONREALE (SU).



Procedimento di Valutazione di Impatto Ambientale ai sensi del D Lgs. 152/2006 e s.m.i.

Società proponente



ICA SOLAR TRE SRL
Via Giorgio Pitacco, 7
00177 Roma (Italia)
C.F. / P.IVA 17154741007

| Codice | Scala | Titolo elaborato | | | |
|---------------|------------|---|----------|------------|-----------|
| ICA_217_TAV25 | varie | Planimetria dell'area con interventi di mitigazione | | | |
| Revisione | Data | Descrizione | Eseguito | Verificato | Approvato |
| 0.0 | 02/05/2024 | Prima emissione per procedura di VIA | AC | IA | DLP |

Le informazioni incluse in questo documento sono proprietà di Ingenium Capital Alliance, S.L. (Spain). Qualsiasi totale o parziale riproduzione è proibita senza il consenso scritto di Capital Alliance.