

Cavidotto AT (36 kV) di collegamento alla RTN

Area Impianto



LEGENDA

- Area impianto
- Nuova Stazione Elettrica (SE) 220/150/36 kV "Sulcis-Oristano"
- Cavidotto AT (36 kV) di collegamento alla RTN 2 Terne 3x1x1600mmq (DPA pari a 3 m)



REGIONE AUTONOMA DELLA SARDEGNA
PROVINCIA DEL SUD SARDEGNA
COMUNE DI SAN GAVINO MONREALE



PROGETTO DI UN IMPIANTO AGRIVOLTAICO DENOMINATO "SAN GAVINO"
DI POTENZA DI PICCO PARI A 31,58MWp E POTENZA NOMINALE PARI A 30,08 MWac INTEGRATO CON UN SISTEMA DI ACCUMULO DA 30 MW, DA REALIZZARSI NEL COMUNE DI SAN GAVINO MONREALE (SU).



Procedimento di Valutazione di Impatto Ambientale ai sensi del D Lgs. 152/2006 e s.m.i.

Società proponente

ICA SOLAR TRE SRL
Via Giorgio Pitacco, 7
00177 Roma (Italia)
C.F./P.IVA 17154741007

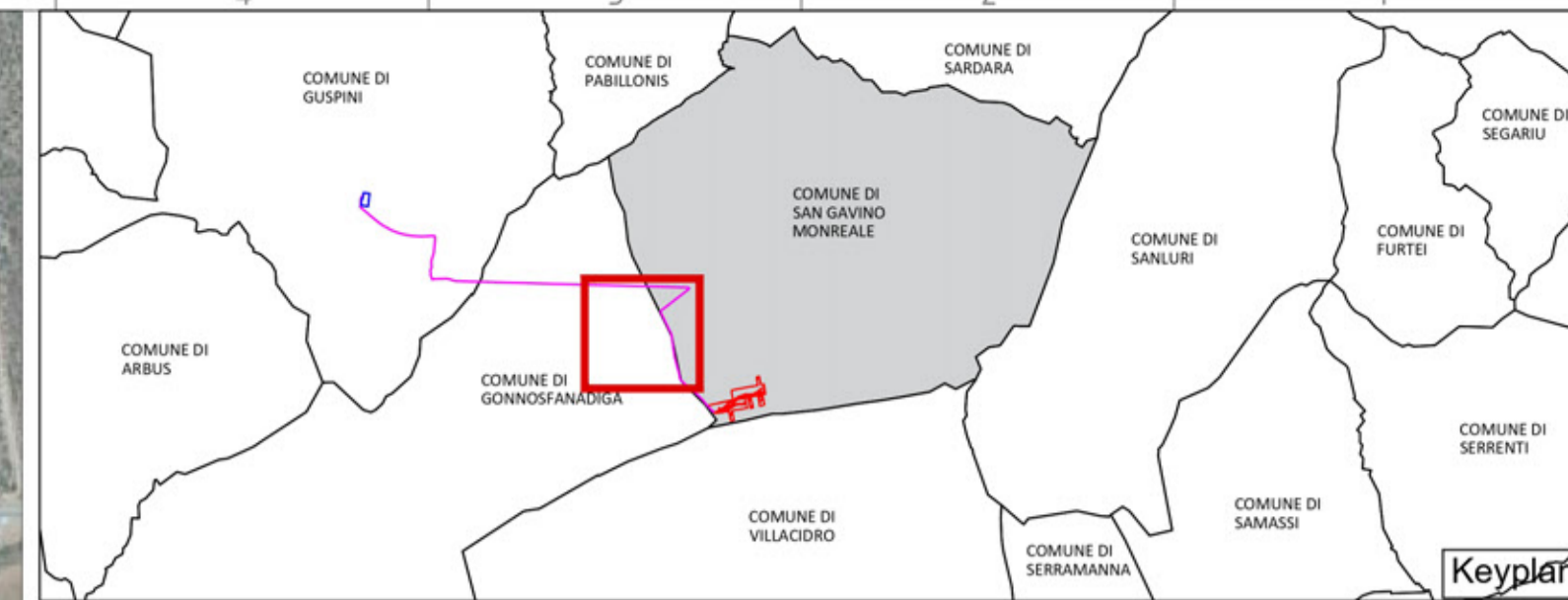


Codice	Scala	Titolo elaborato			
ICA_217_TAV41	1:5000	Inquadramento su Catastale cavidotto con DPA			
Revisione	Data	Descrizione	Eseguito	Verificato	Approvato
0.0	14/05/2024	Prima emissione per procedura di VIA	SR	IA	DLP

Le informazioni incluse in questo documento sono proprietà di Ingenium Capital Alliance, S.L. (Spain). Qualsiasi totale o parziale riproduzione è proibita senza il consenso scritto di Capital Alliance.



Cavidotto AT (36 kV) di collegamento alla RTN



- LEGENDA**
- Area impianto
 - Nuova Stazione Elettrica (SE) 220/150/36 kV "Sulcis-Oriстано"
 - Cavidotto AT (36 kV) di collegamento alla RTN 2 Terne 3x1x1600mmq (DPA pari a 3 m)



REGIONE AUTONOMA DELLA SARDEGNA
 PROVINCIA DEL SUD SARDEGNA
 COMUNE DI SAN GAVINO MONREALE



PROGETTO DI UN IMPIANTO AGRIVOLTAICO DENOMINATO "SAN GAVINO"
 DI POTENZA DI PICCO PARI A 31,58MWp E POTENZA NOMINALE PARI A 30,08 MWac INTEGRATO CON UN SISTEMA DI ACCUMULO DA 30 MW, DA REALIZZARSI NEL COMUNE DI SAN GAVINO MONREALE (SU).



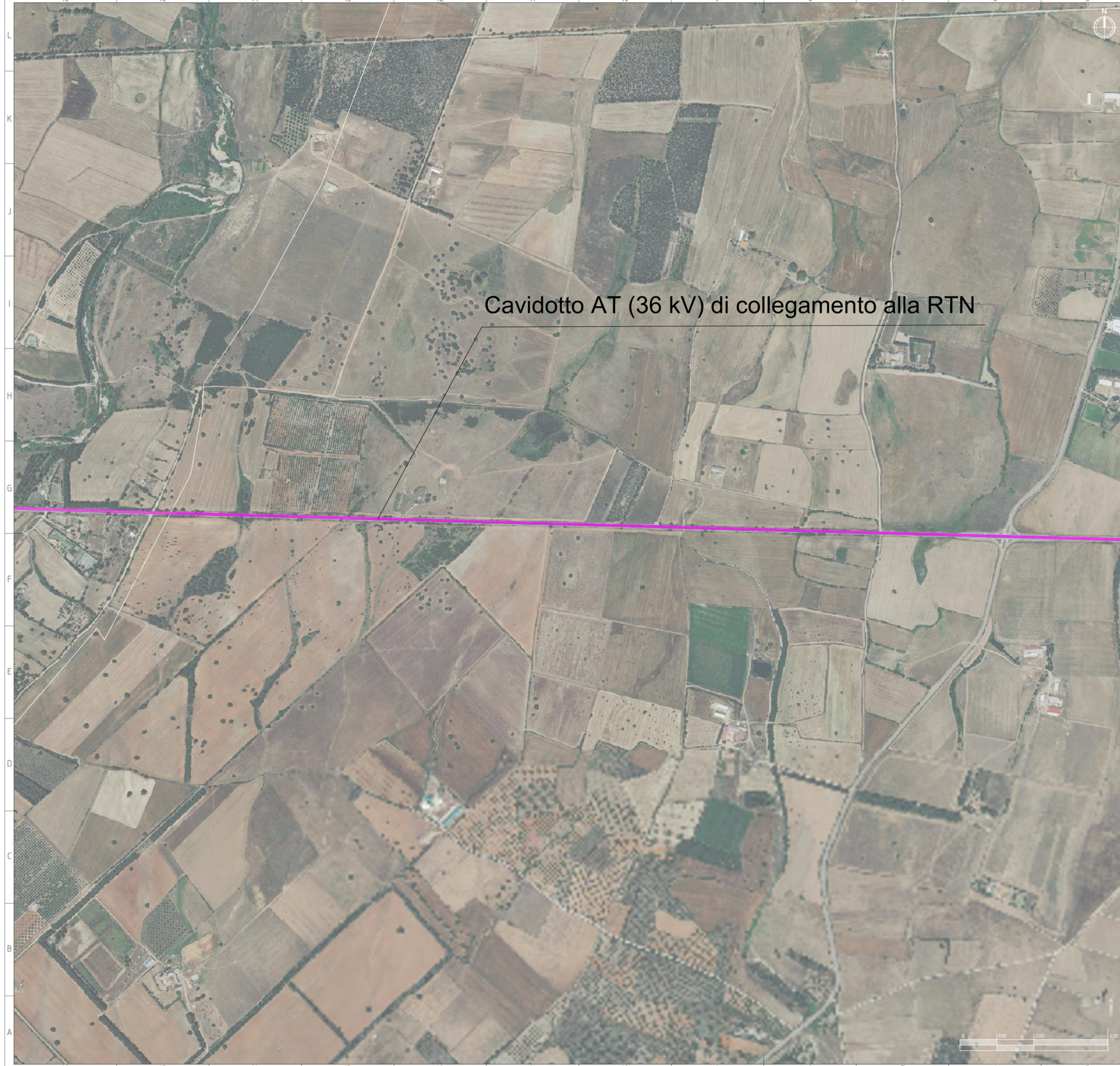
Procedimento di Valutazione di Impatto Ambientale ai sensi del D Lgs. 152/2006 e s.m.i.

Società proponente

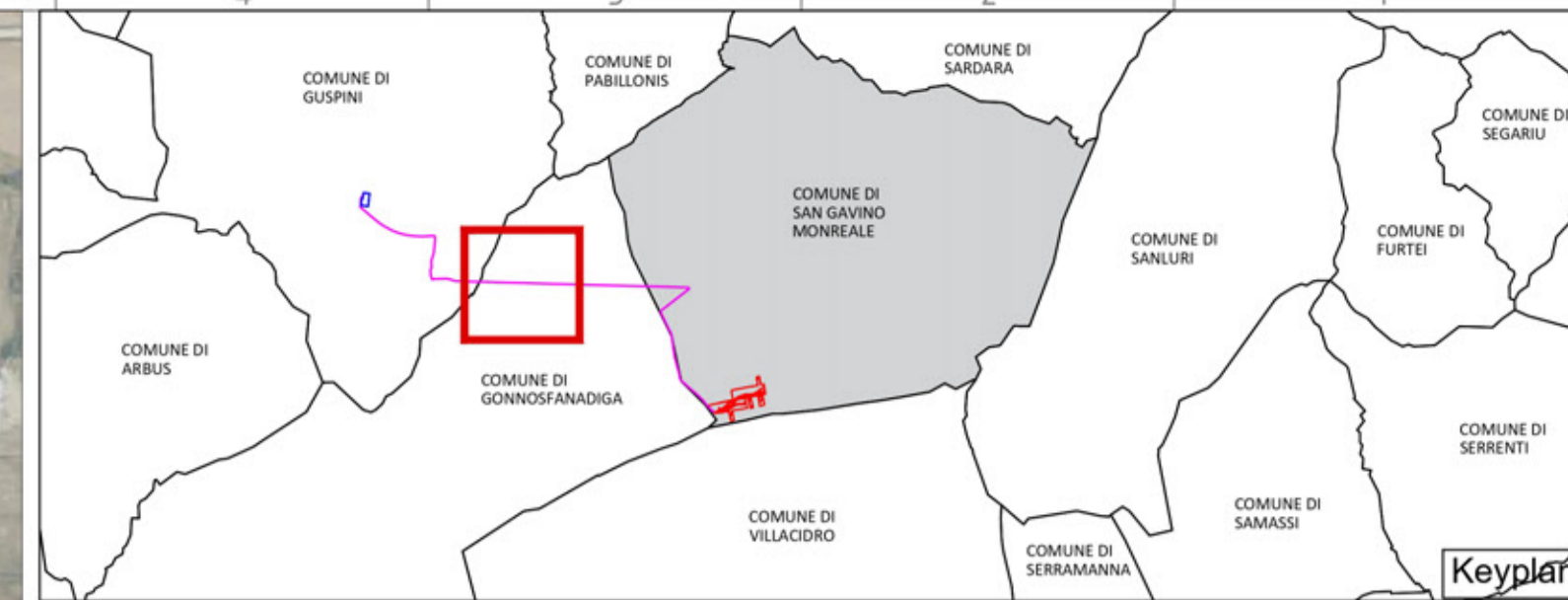
ICA SOLAR TRE SRL
 Via Giorgio Pitacco, 7
 00177 Roma (Italia)
 C.F./P.IVA 17154741007

Codice	Scala	Titolo elaborato				
ICA_217_TAV41	1:5000	Inquadramento su Catastale cavidotto con DPA				
Revisione	Data	Descrizione	Eseguito	Verificato	Approvato	
0.0	14/05/2024	Prima emissione per procedura di VIA	SR	IA	DLP	

Le informazioni incluse in questo documento sono proprietà di Ingenium Capital Alliance, S.L. (Spain). Qualsiasi totale o parziale riproduzione è proibita senza il consenso scritto di Capital Alliance.



Cavidotto AT (36 kV) di collegamento alla RTN



- LEGENDA**
- Area impianto
 - Nuova Stazione Elettrica (SE) 220/150/36 kV "Sulcis-Oriстано"
 - Cavidotto AT (36 kV) di collegamento alla RTN 2 Terne 3x1x1600mmq (DPA pari a 3 m)



REGIONE AUTONOMA DELLA SARDEGNA
PROVINCIA DEL SUD SARDEGNA
COMUNE DI SAN GAVINO MONREALE



PROGETTO DI UN IMPIANTO AGRIVOLTAICO DENOMINATO "SAN GAVINO"
DI POTENZA DI PICCO PARI A 31,58MWp E POTENZA NOMINALE PARI A 30,08 MWac INTEGRATO CON UN SISTEMA DI ACCUMULO DA 30 MW, DA REALIZZARSI NEL COMUNE DI SAN GAVINO MONREALE (SU).



Procedimento di Valutazione di Impatto Ambientale ai sensi del D Lgs. 152/2006 e s.m.i.

Società proponente

ICA SOLAR TRE SRL
Via Giorgio Pitacco, 7
00177 Roma (Italia)
C.F./P.IVA 17154741007

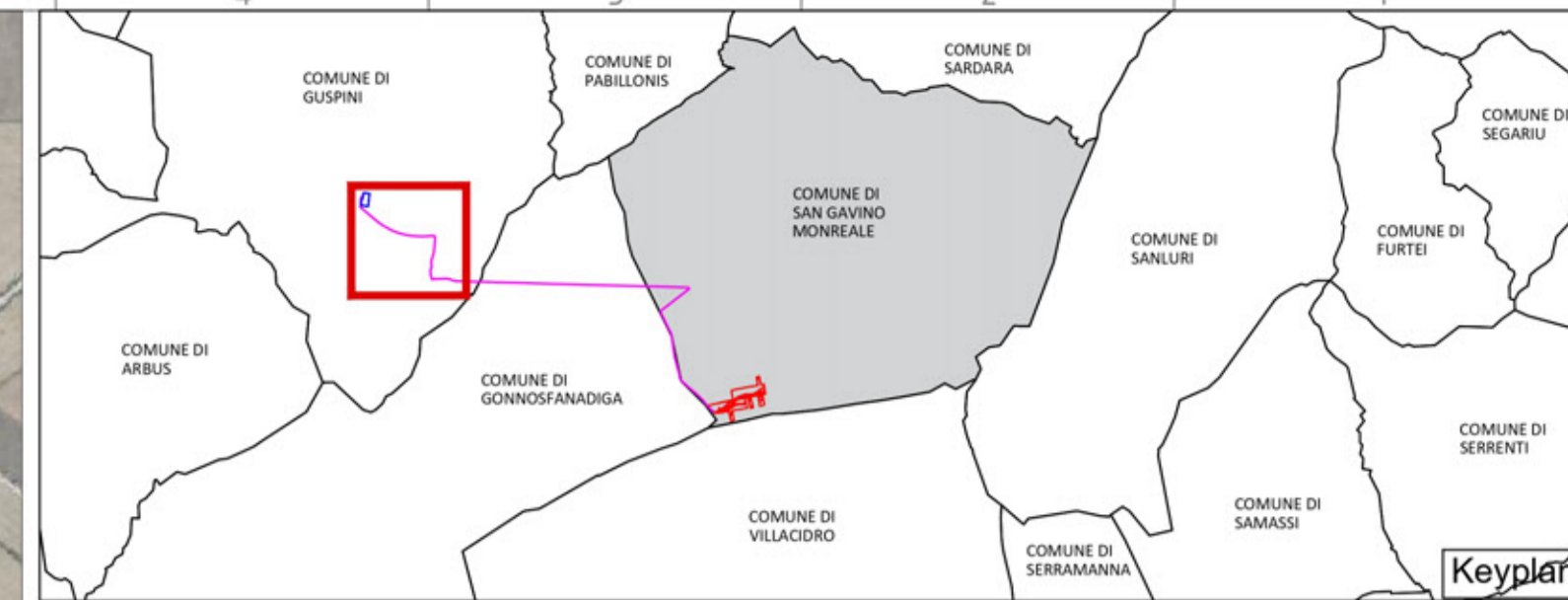
Codice	Scala	Titolo elaborato				
ICA_217_TAV41	1:5000	Inquadramento su Catastale cavidotto con DPA				
Revisione	Data	Descrizione	Eseguito	Verificato	Approvato	
0.0	14/05/2024	Prima emissione per procedura di VIA	SR	IA	DLP	

Le informazioni incluse in questo documento sono proprietà di Ingenium Capital Alliance, S.L. (Spain). Qualsiasi totale o parziale riproduzione è proibita senza il consenso scritto di Capital Alliance.



Nuova Stazione Elettrica (SE) 220/150/36 kV "Sulcis-Oristano"

Cavidotto AT (36 kV) di collegamento alla RTN



- LEGENDA**
- Area impianto
 - Nuova Stazione Elettrica (SE) 220/150/36 kV "Sulcis-Oristano"
 - Cavidotto AT (36 kV) di collegamento alla RTN 2 Terne 3x1x1600mmq (DPA pari a 3 m)



REGIONE AUTONOMA DELLA SARDEGNA
PROVINCIA DEL SUD SARDEGNA
COMUNE DI SAN GAVINO MONREALE



PROGETTO DI UN IMPIANTO AGRIVOLTAICO DENOMINATO "SAN GAVINO"
DI POTENZA DI PICCO PARI A 31,58MWp E POTENZA NOMINALE PARI A 30,08 MWac INTEGRATO CON UN SISTEMA DI ACCUMULO DA 30 MW, DA REALIZZARSI NEL COMUNE DI SAN GAVINO MONREALE (SU).



Procedimento di Valutazione di Impatto Ambientale ai sensi del D Lgs. 152/2006 e s.m.i.

Società proponente

ICA SOLAR TRE SRL
Via Giorgio Pitacco, 7
00177 Roma (Italia)
C.F./P.IVA 17154741007

Codice	Scala	Titolo elaborato				
ICA_217_TAV41	1:5000	Inquadramento su Catastale cavidotto con DPA				
Revisione	Data	Descrizione	Eseguito	Verificato	Approvato	
0.0	14/05/2024	Prima emissione per procedura di VIA	SR	IA	DLP	

Le informazioni incluse in questo documento sono proprietà di Ingenium Capital Alliance, S.L. (Spain). Qualsiasi totale o parziale riproduzione è proibita senza il consenso scritto di Capital Alliance.