



COMUNE DI CANDELA
PROVINCIA DI FOGGIA

Progetto per la realizzazione di un impianto fotovoltaico con potenza nominale pari a 43.918 MWp, da ubicarsi in agro del Comune di Candela in un buffer di 300 m dall'Autostrada A16 in località "Serra d'Isca", delle opere connesse e delle infrastrutture indispensabili

PROGETTO DEFINITIVO

VERIFICA PREVENTIVA INTERESSE ARCHEOLOGICO

COD. ID.					
Livello prog.		Tipo documentazione	N. elaborato	Data	Scala
PD		Definitiva	4.2.6.6.7	02 / 2024	1:5.000

Nome file | Catalogo del dettaglio della ricognizione

REVISIONI

REV.	DATA	DESCRIZIONE	ESEGUITO	VERIFICATO	APPROVATO
00	FEBBRAIO 2024	PRIMA EMISSIONE	AM	MAGNOTTA	MAGNOTTA

COMMITTENTE:



Q-Energy Renewables 2 s.r.l.

via Ponte Vetere 1
20121 Milano
q-energyrenewables2srl@legalmail.it

PROGETTAZIONE:



MAXIMA INGEGNERIA S.R.L.

Direttore tecnico: Ing. Massimo Magnotta
via Marco Partipilo n.48 - 70124 BARI
pec: gpsd@pec.it
P.IVA: 06948690729

CONSULENTI:

Dott. Geol. Rosario Antonio Falcone

e-mail: antonow.falcone@libero.it

Ing. Orazio Buonamico

e-mail: orazio.82@gmail.com

Dott. Antonio Mesisca

e-mail: info@j.archeoservizi.org

Dott. Diego Zullo

e-mail: diegoantonio.zullo@gmail.com



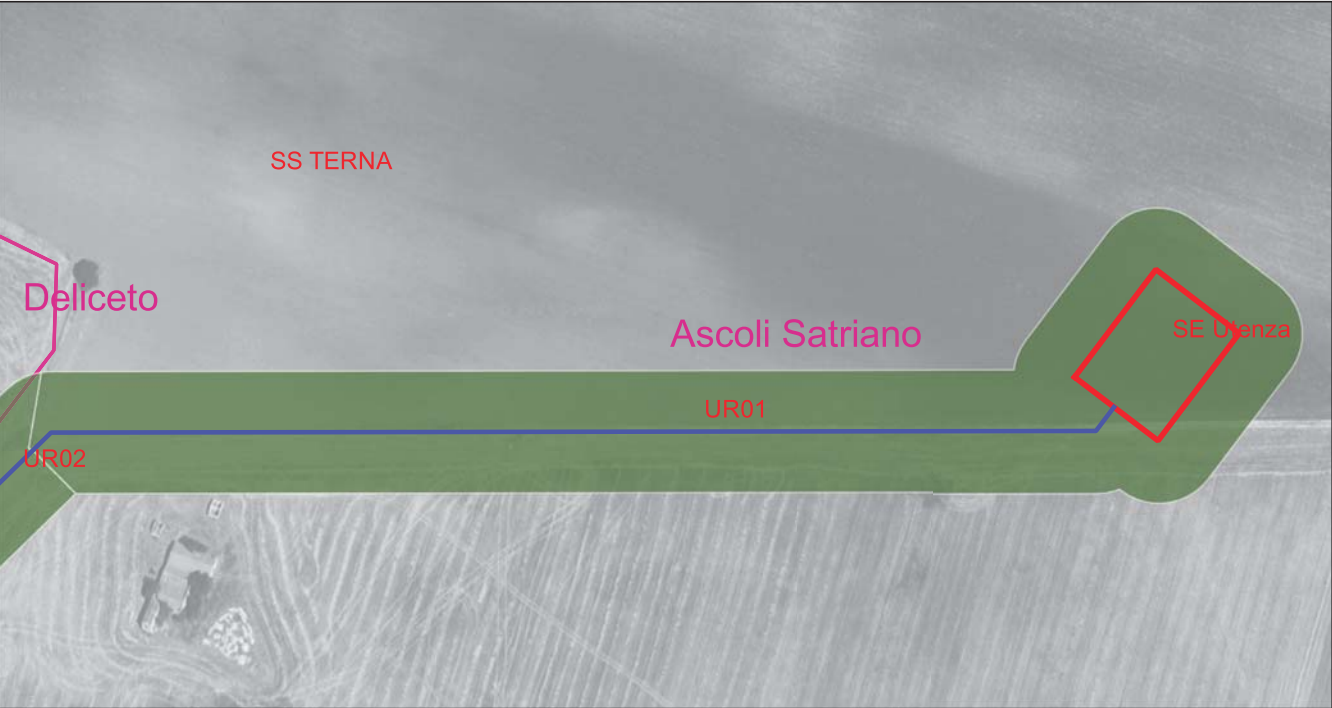
Ricognizione 9bf2d96d9d2341229001cf45b6f7169e

Unità di ricognizione UR01 - Data 2024/03/02

Visibilità del suolo [*]: 2

Copertura del suolo [*]: superficie agricola utilizzata - Terreni seminativi a visibilità scarsa

Sintesi geomorfologica [*]: Area pianeggiante



- Legenda
- RICOGNIZIONI E SCAVI
- D_RCG_multipolygon (visibilità) [61]
- 0 (area non accessibile) [3]
 - 1 [9]
 - 2 [32]
 - 3 [11]
 - 4 [3]
 - 5 [3]
- Google Satellite



Ricognizione 9bf2d96d9d2341229001cf45b6f7169e

Unità di ricognizione UR02 - Data 2024/03/02

Visibilità del suolo [*]: 2

Copertura del suolo [*]: superficie agricola utilizzata - Terreni seminativi a visibilità scarsa

Sintesi geomorfologica [*]: Area pianeggiante



Legenda

RICOGNIZIONI E SCAVI

D_RCG_multipolygon (visibilità) [61]

0 (area non accessibile) [3]

1 [9]

2 [32]

3 [11]

4 [3]

5 [3]

Google Satellite



Ricognizione 9bf2d96d9d2341229001cf45b6f7169e

Unità di ricognizione UR03 - Data 2024/03/02

Visibilità del suolo [*]: 1

Copertura del suolo [*]: superficie artificiale - Rete stradale, sterrato

Sintesi geomorfologica [*]: Aree pianeggianti



- Legenda
- RICOGNIZIONI E SCAVI
- D_RCG_multipolygon (visibilità) [61]
- 0 (area non accessibile) [3]
 - 1 [9]
 - 2 [32]
 - 3 [11]
 - 4 [3]
 - 5 [3]
- Google Satellite



Ricognizione 9bf2d96d9d2341229001cf45b6f7169e

Unità di ricognizione UR04 - Data 2024/03/02

Visibilità del suolo [*]: 1

Copertura del suolo [*]: superficie artificiale - Rete stradale, capannoni

Sintesi geomorfologica [*]: Area pianeggiante



- Legenda
- RICOGNIZIONI E SCAVI
- D_RCG_multipolygon (visibilità) [61]
- 0 (area non accessibile) [3]
 - 1 [9]
 - 2 [32]
 - 3 [11]
 - 4 [3]
 - 5 [3]
- Google Satellite



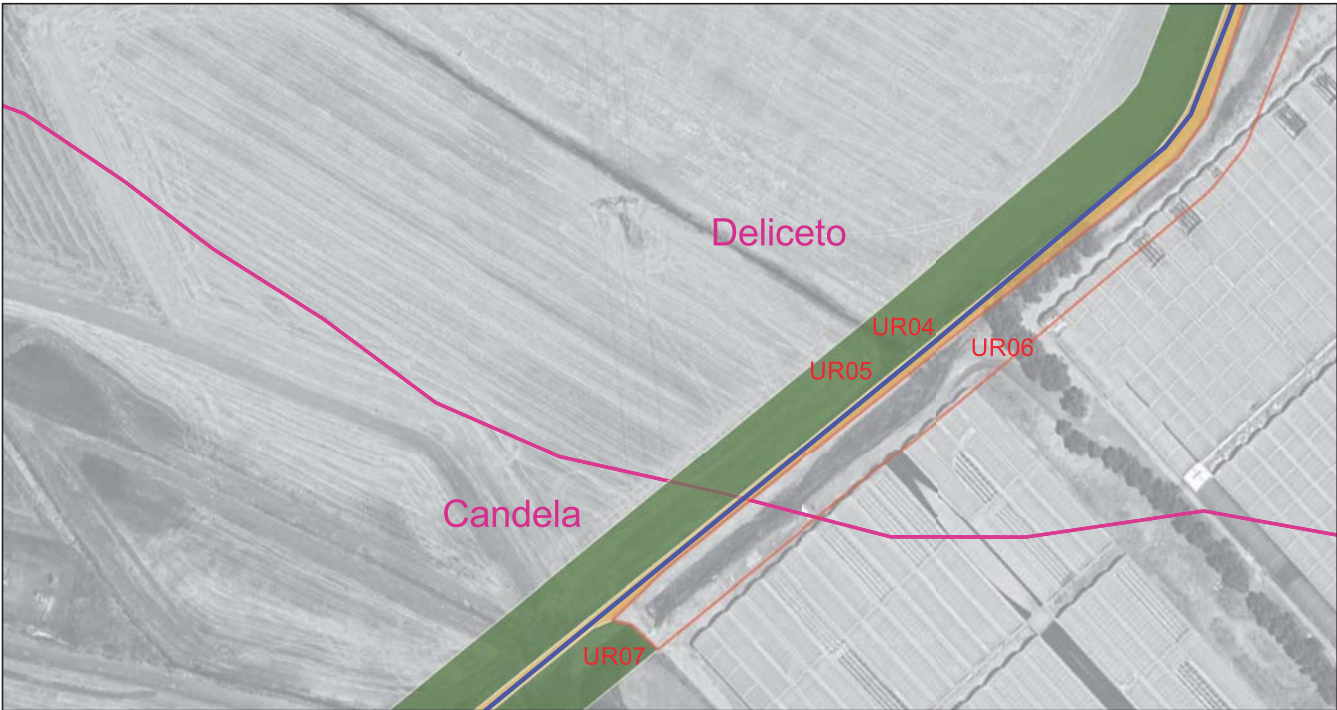
Ricognizione 9bf2d96d9d2341229001cf45b6f7169e

Unità di ricognizione UR05 - Data 2024/03/02

Visibilità del suolo [*]: 2

Copertura del suolo [*]: superficie agricola utilizzata - Terreni seminativi

Sintesi geomorfologica [*]: Area pianeggiante



- Legenda
- RICOGNIZIONI E SCAVI
- D_RCG_multipolygon (visibilità) [61]
- 0 (area non accessibile) [3]
 - 1 [9]
 - 2 [32]
 - 3 [11]
 - 4 [3]
 - 5 [3]
- Google Satellite



Ricognizione 9bf2d96d9d2341229001cf45b6f7169e

Unità di ricognizione UR06 - Data 2024/03/02

Visibilità del suolo [*]: 0 (area non accessibile)

Copertura del suolo [*]: superficie artificiale - Area industriale (centrale edison)

Sintesi geomorfologica [*]: Aree pianeggianti



- Legenda
- RICOGNIZIONI E SCAVI
- D_RCG_multipolygon (visibilità) [61]
- 0 (area non accessibile) [3]
 - 1 [9]
 - 2 [32]
 - 3 [11]
 - 4 [3]
 - 5 [3]
- Google Satellite



Ricognizione 9bf2d96d9d2341229001cf45b6f7169e

Unità di ricognizione UR07 - Data 2024/03/02

Visibilità del suolo [*]: 2

Copertura del suolo [*]: superficie agricola utilizzata - Terreni seminativi

Sintesi geomorfologica [*]: Area pianeggiante



- Legenda
- RICOGNIZIONI E SCAVI
- D_RCG_multipolygon (visibilità) [61]
- 0 (area non accessibile) [3]
 - 1 [9]
 - 2 [32]
 - 3 [11]
 - 4 [3]
 - 5 [3]
- Google Satellite



Ricognizione 9bf2d96d9d2341229001cf45b6f7169e

Unità di ricognizione UR08 - Data 2024/03/02

Visibilità del suolo [*]: 0 (area non accessibile)

Copertura del suolo [*]: superficie artificiale - Area industriale

Sintesi geomorfologica [*]: Aree pianeggianti



- Legenda
- RICOGNIZIONI E SCAVI
- D_RCG_multipolygon (visibilità) [61]
- 0 (area non accessibile) [3]
 - 1 [9]
 - 2 [32]
 - 3 [11]
 - 4 [3]
 - 5 [3]
- Google Satellite



Ricognizione 9bf2d96d9d2341229001cf45b6f7169e

Unità di ricognizione UR09 - Data 2024/03/02

Visibilità del suolo [*]: 1

Copertura del suolo [*]: superficie boscata e ambiente seminaturale - Area incolta

Sintesi geomorfologica [*]: Aree pianeggianti



- Legenda
- RICOGNIZIONI E SCAVI
- D_RCG_multipolygon (visibilità) [61]
- 0 (area non accessibile) [3]
 - 1 [9]
 - 2 [32]
 - 3 [11]
 - 4 [3]
 - 5 [3]
- Google Satellite



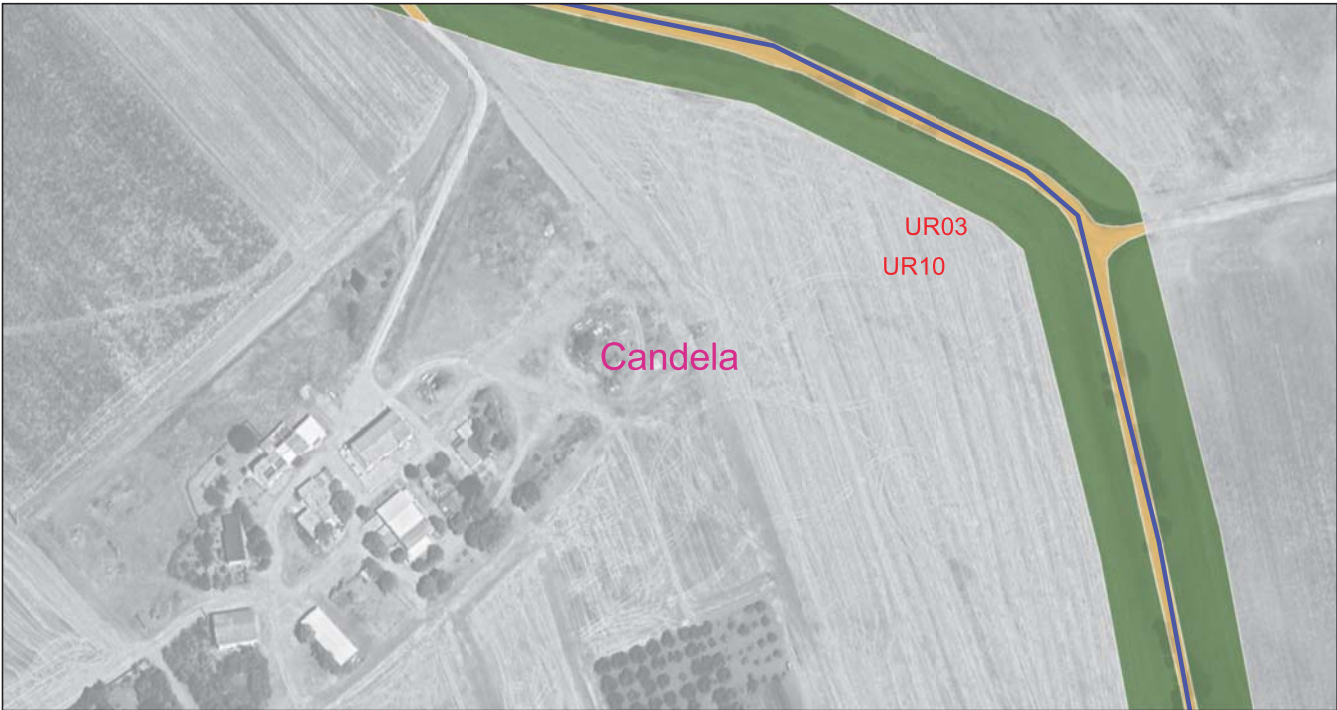
Ricognizione 9bf2d96d9d2341229001cf45b6f7169e

Unità di ricognizione UR10 - Data 2024/03/02

Visibilità del suolo [*]: 2

Copertura del suolo [*]: superficie agricola utilizzata - Terreni seminativi

Sintesi geomorfologica [*]: Aree pianeggianti



- Legenda
- RICOGNIZIONI E SCAVI
- D_RCG_multipolygon (visibilità) [61]
- 0 (area non accessibile) [3]
 - 1 [9]
 - 2 [32]
 - 3 [11]
 - 4 [3]
 - 5 [3]
- Google Satellite



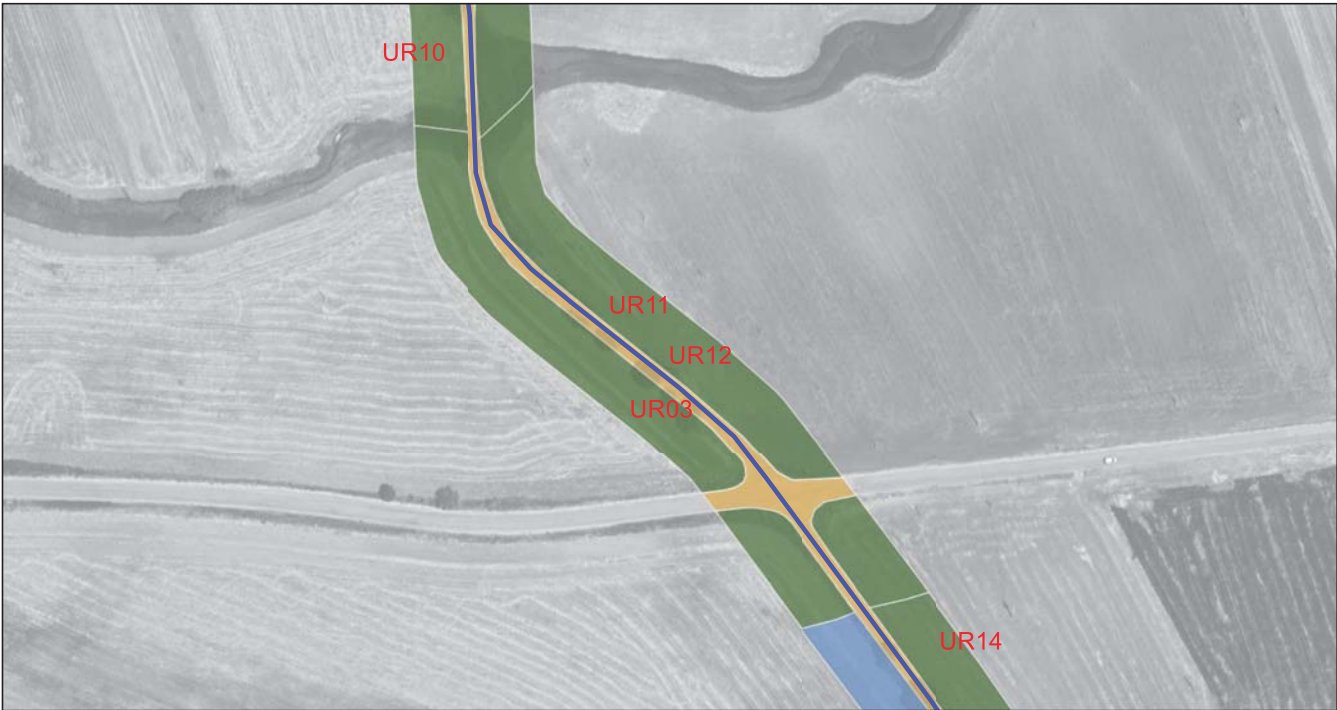
Ricognizione 9bf2d96d9d2341229001cf45b6f7169e

Unità di ricognizione UR11 - Data 2024/03/02

Visibilità del suolo [*]: 2

Copertura del suolo [*]: superficie agricola utilizzata - Terreni seminativi

Sintesi geomorfologica [*]: Aree pianeggianti



- Legenda
- RICOGNIZIONI E SCAVI
- D_RCG_multipolygon (visibilità) [61]
- 0 (area non accessibile) [3]
 - 1 [9]
 - 2 [32]
 - 3 [11]
 - 4 [3]
 - 5 [3]
- Google Satellite



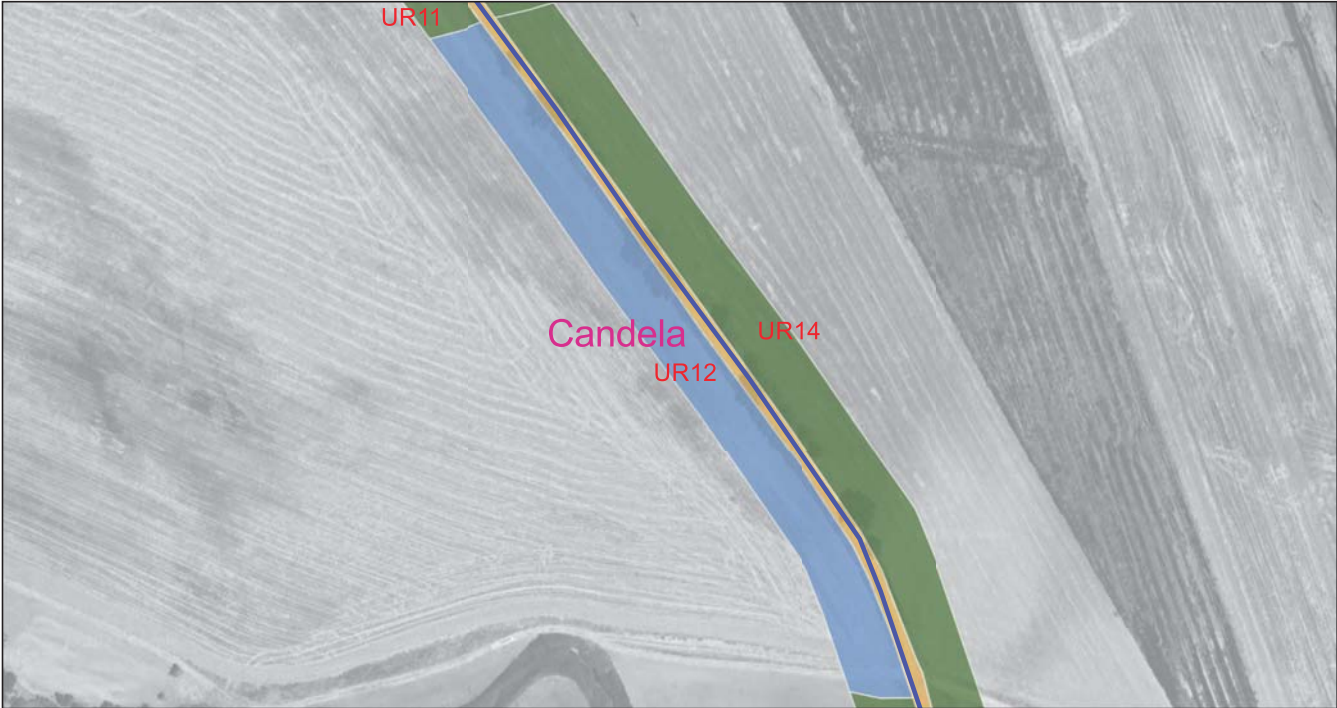
Ricognizione 9bf2d96d9d2341229001cf45b6f7169e

Unità di ricognizione UR12 - Data 2024/03/02

Visibilità del suolo [*]: 3

Copertura del suolo [*]: superficie agricola utilizzata - Terreni seminativi

Sintesi geomorfologica [*]: Aree pianeggianti



- Legenda
- RICOGNIZIONI E SCAVI
- D_RCG_multipolygon (visibilità) [61]
- 0 (area non accessibile) [3]
 - 1 [9]
 - 2 [32]
 - 3 [11]
 - 4 [3]
 - 5 [3]
- Google Satellite



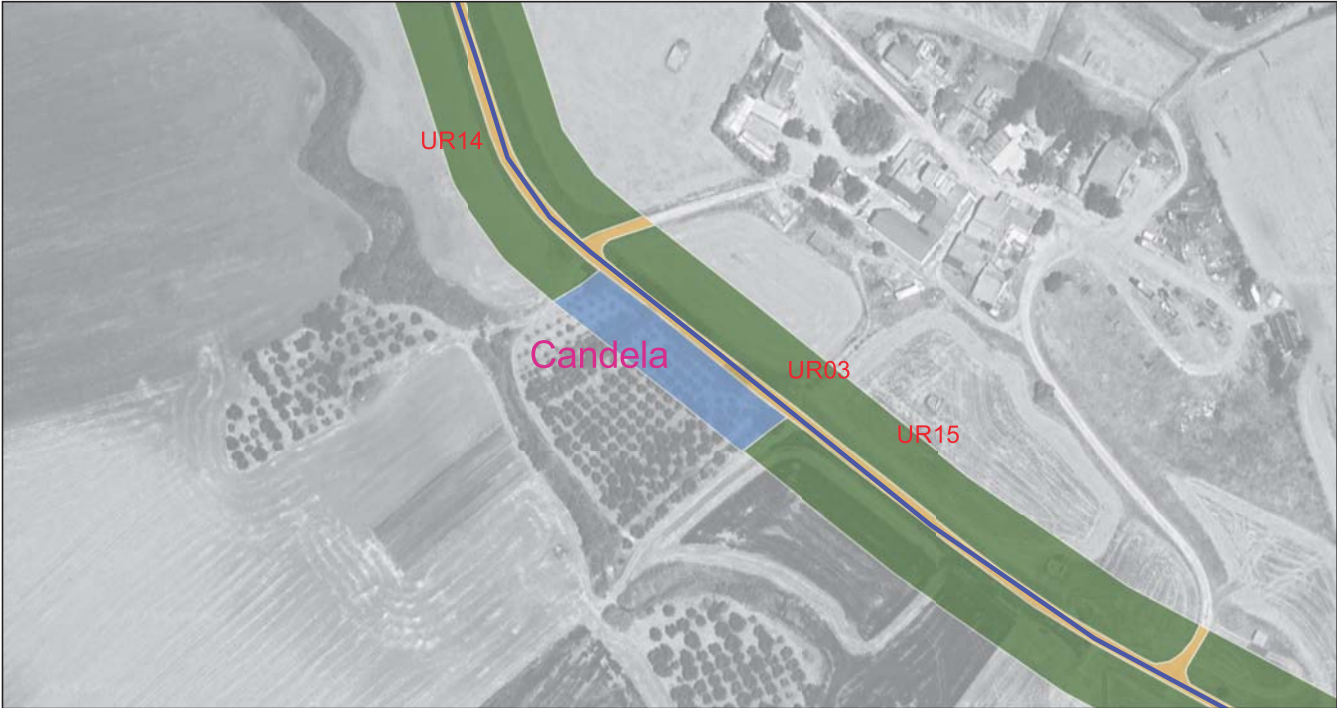
Ricognizione 9bf2d96d9d2341229001cf45b6f7169e

Unità di ricognizione UR13 - Data 2024/03/02

Visibilità del suolo [*]: 3

Copertura del suolo [*]: superficie agricola utilizzata - Uliveti

Sintesi geomorfologica [*]: Aree pianeggianti



- Legenda
- RICOGNIZIONI E SCAVI
- D_RCG_multipolygon (visibilità) [61]
- 0 (area non accessibile) [3]
 - 1 [9]
 - 2 [32]
 - 3 [11]
 - 4 [3]
 - 5 [3]
- Google Satellite



Ricognizione 9bf2d96d9d2341229001cf45b6f7169e

Unità di ricognizione UR14 - Data 2024/03/02

Visibilità del suolo [*]: 2

Copertura del suolo [*]: superficie agricola utilizzata - Terreni seminativi

Sintesi geomorfologica [*]: Aree pianeggianti



Impianto FV Candela
02.03.2024 15:01
41.19209, 15.48431
SP102 - 024 Candela FG



Legenda

RICOGNIZIONI E SCAVI

D_RCG_multipolygon (visibilità) [61]

- 0 (area non accessibile) [3]
- 1 [9]
- 2 [32]
- 3 [11]
- 4 [3]
- 5 [3]

Google Satellite



Ricognizione 9bf2d96d9d2341229001cf45b6f7169e

Unità di ricognizione UR15 - Data 2024/03/02

Visibilità del suolo [*]: 2

Copertura del suolo [*]: superficie agricola utilizzata - Terreni seminativi

Sintesi geomorfologica [*]: Aree pianeggianti



- Legenda
- RICOGNIZIONI E SCAVI
- D_RCG_multipolygon (visibilità) [61]
- 0 (area non accessibile) [3]
 - 1 [9]
 - 2 [32]
 - 3 [11]
 - 4 [3]
 - 5 [3]
- Google Satellite



Ricognizione 9bf2d96d9d2341229001cf45b6f7169e

Unità di ricognizione UR16 - Data 2024/03/02

Visibilità del suolo [*]: 2

Copertura del suolo [*]: superficie agricola utilizzata - Terreni seminativi

Sintesi geomorfologica [*]: Aree pianeggianti



- Legenda
- RICOGNIZIONI E SCAVI
- D_RCG_multipolygon (visibilità) [61]
- 0 (area non accessibile) [3]
 - 1 [9]
 - 2 [32]
 - 3 [11]
 - 4 [3]
 - 5 [3]
- Google Satellite



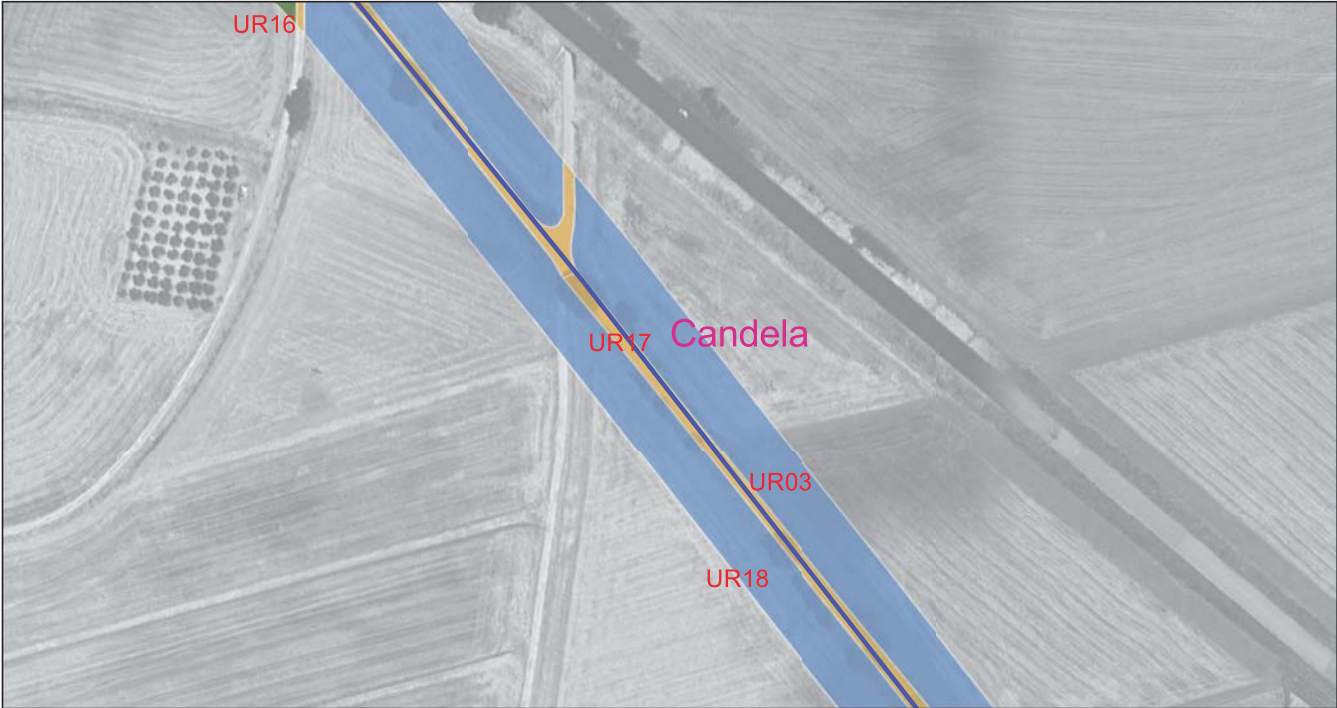
Ricognizione 9bf2d96d9d2341229001cf45b6f7169e

Unità di ricognizione UR17 - Data 2024/03/02

Visibilità del suolo [*]: 3

Copertura del suolo [*]: superficie agricola utilizzata - Terreni seminativi

Sintesi geomorfologica [*]: Aree pianeggianti



- Legenda
- RICOGNIZIONI E SCAVI
- D_RCG_multipolygon (visibilità) [61]
- 0 (area non accessibile) [3]
 - 1 [9]
 - 2 [32]
 - 3 [11]
 - 4 [3]
 - 5 [3]
- Google Satellite



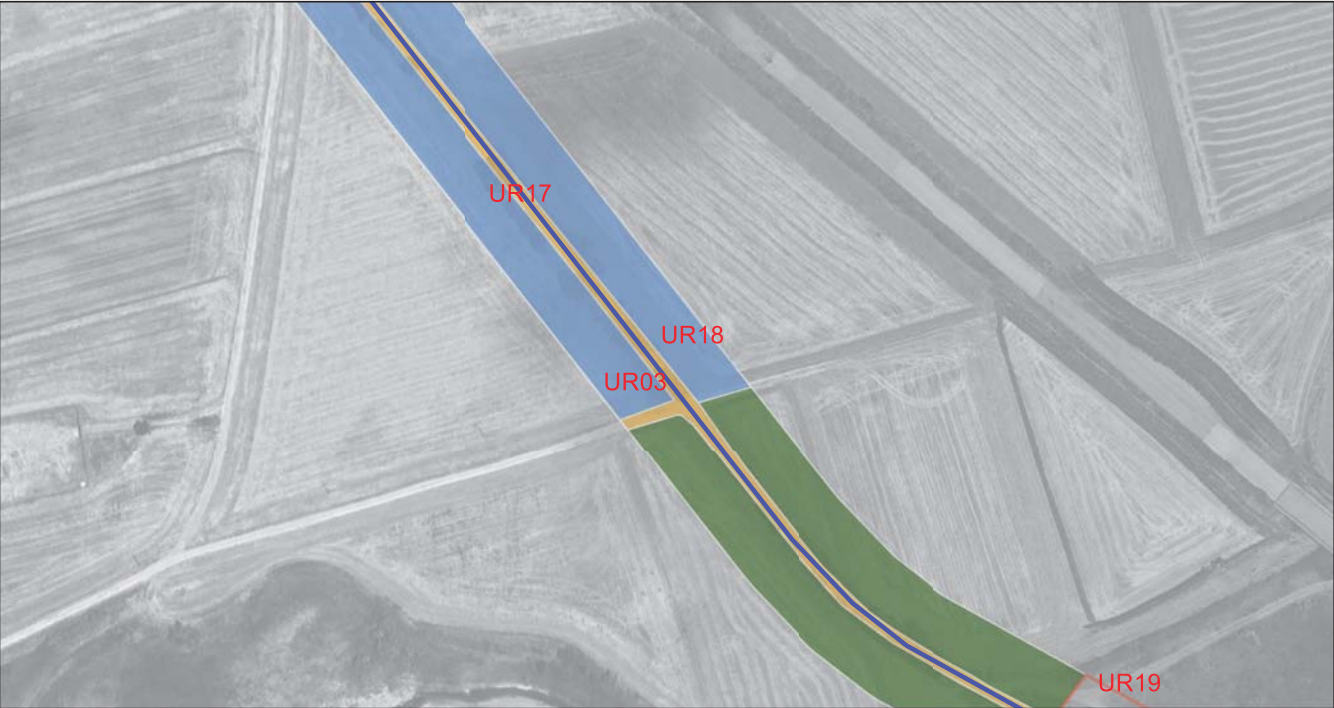
Ricognizione 9bf2d96d9d2341229001cf45b6f7169e

Unità di ricognizione UR18 - Data 2024/03/02

Visibilità del suolo [*]: 2

Copertura del suolo [*]: superficie agricola utilizzata - Terreni seminativi

Sintesi geomorfologica [*]: Aree pianeggianti



- Legenda
- RICOGNIZIONI E SCAVI
- D_RCG_multipolygon (visibilità) [61]
- 0 (area non accessibile) [3]
 - 1 [9]
 - 2 [32]
 - 3 [11]
 - 4 [3]
 - 5 [3]
- Google Satellite



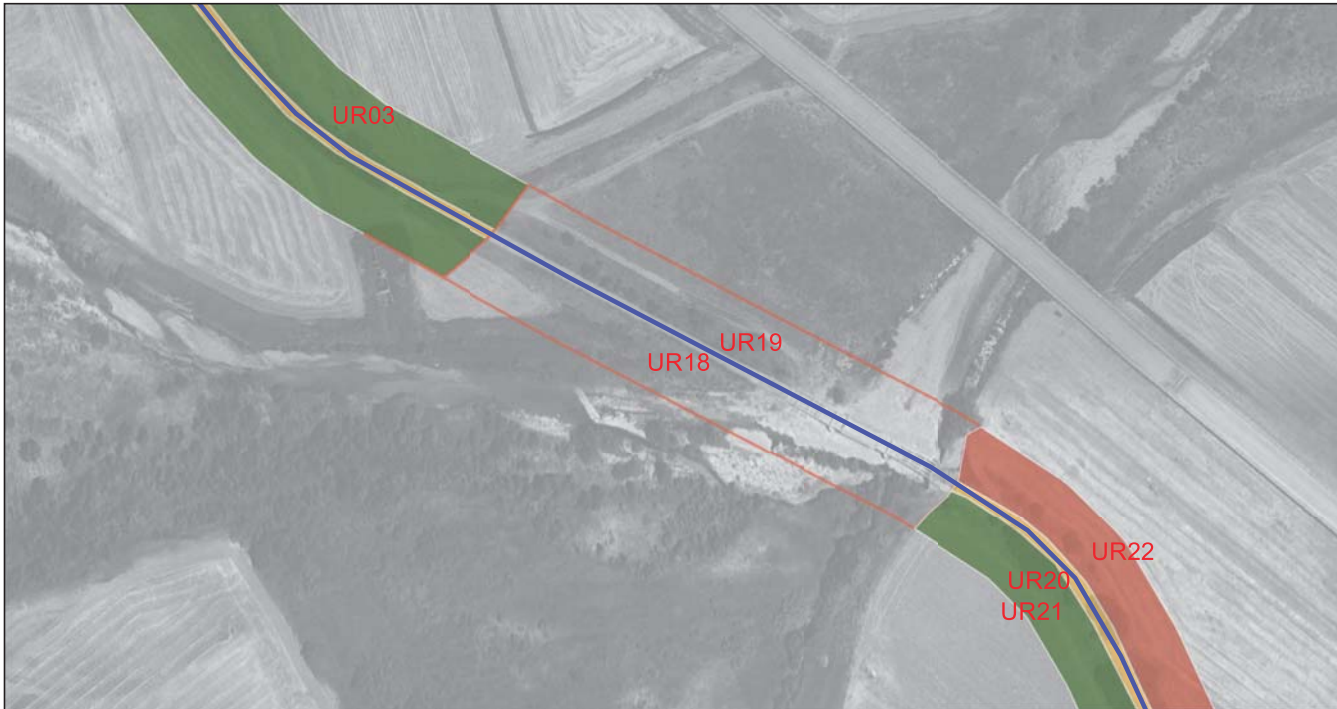
Ricognizione 9bf2d96d9d2341229001cf45b6f7169e

Unità di ricognizione UR19 - Data 2024/03/02

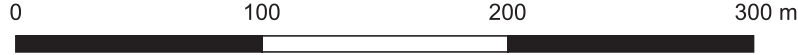
Visibilità del suolo [*]: 0 (area non accessibile)

Copertura del suolo [*]: superficie boscata e ambiente seminaturale - Interruzione del tratto stradale

Sintesi geomorfologica [*]: Aree pianeggianti



- Legenda
- RICOGNIZIONI E SCAVI
- D_RCG_multipolygon (visibilità) [61]
- 0 (area non accessibile) [3]
 - 1 [9]
 - 2 [32]
 - 3 [11]
 - 4 [3]
 - 5 [3]
- Google Satellite



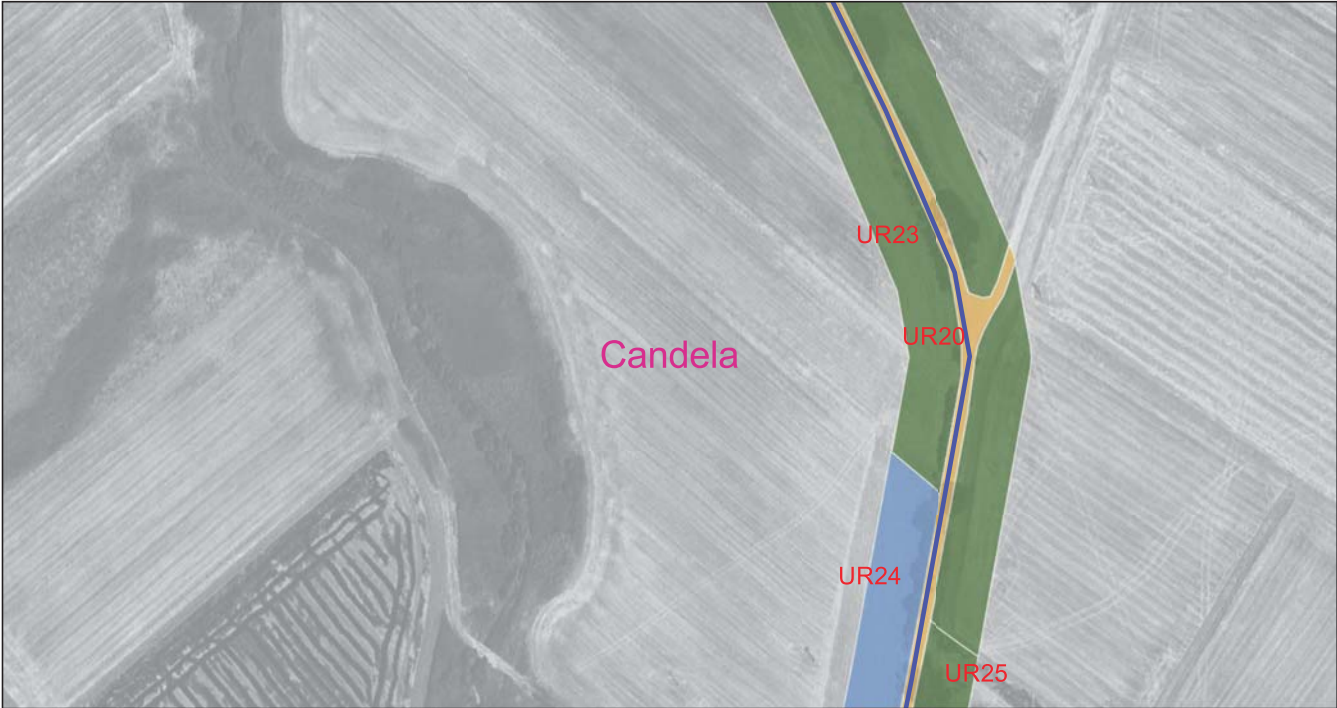
Ricognizione 9bf2d96d9d2341229001cf45b6f7169e

Unità di ricognizione UR20 - Data 2024/03/02

Visibilità del suolo [*]: 1

Copertura del suolo [*]: superficie artificiale - Rete stradale, sterrato

Sintesi geomorfologica [*]: Aree pianeggianti



Legenda

RICOGNIZIONI E SCAVI

D_RCG_multipolygon (visibilità) [61]

- 0 (area non accessibile) [3]
- 1 [9]
- 2 [32]
- 3 [11]
- 4 [3]
- 5 [3]

Google Satellite



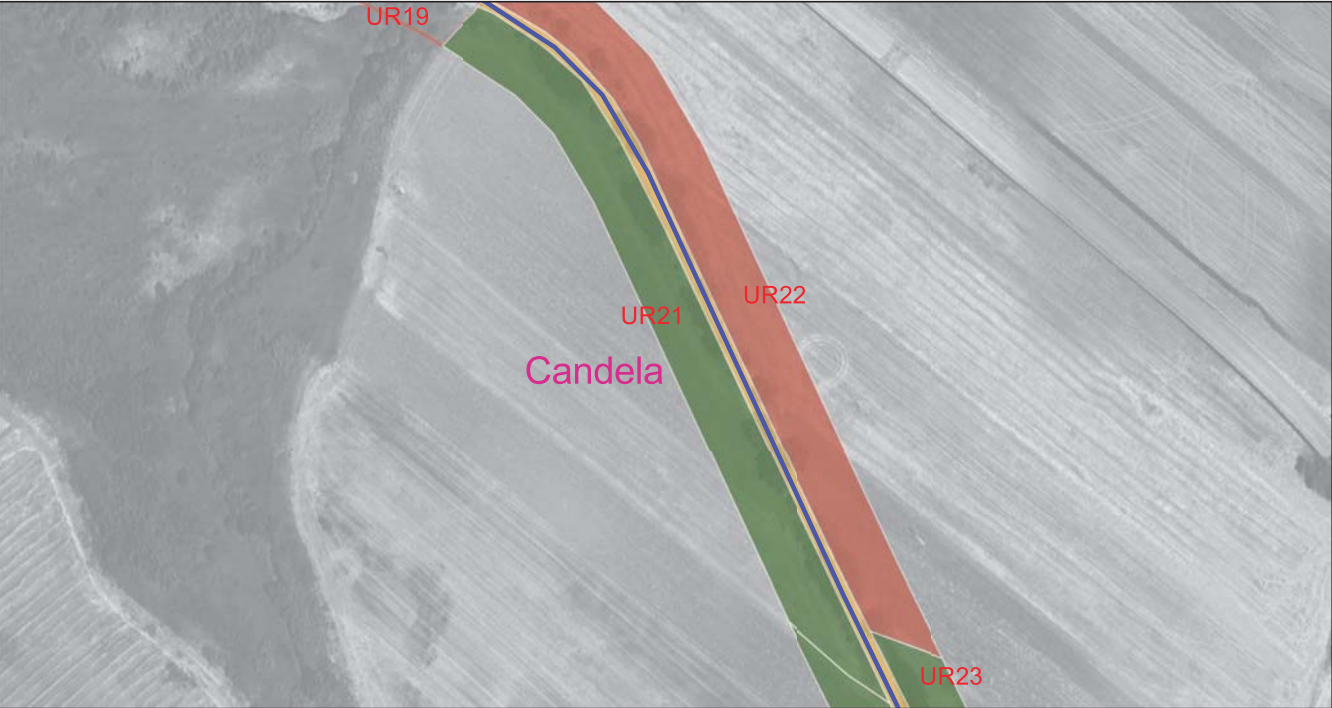
Ricognizione 9bf2d96d9d2341229001cf45b6f7169e

Unità di ricognizione UR21 - Data 2024/03/02

Visibilità del suolo [*]: 2

Copertura del suolo [*]: superficie agricola utilizzata - Terreni seminativi

Sintesi geomorfologica [*]: Aree pianeggianti



- Legenda
- RICOGNIZIONI E SCAVI
- D_RCG_multipolygon (visibilità) [61]
- 0 (area non accessibile) [3]
 - 1 [9]
 - 2 [32]
 - 3 [11]
 - 4 [3]
 - 5 [3]
- Google Satellite



Ricognizione 9bf2d96d9d2341229001cf45b6f7169e

Unità di ricognizione UR22 - Data 2024/03/02

Visibilità del suolo [*]: 5

Copertura del suolo [*]: superficie agricola utilizzata - Terreni fresati

Sintesi geomorfologica [*]: Aree pianeggianti



- Legenda
- RICOGNIZIONI E SCAVI
- D_RCG_multipolygon (visibilità) [61]
- 0 (area non accessibile) [3]
 - 1 [9]
 - 2 [32]
 - 3 [11]
 - 4 [3]
 - 5 [3]
- Google Satellite



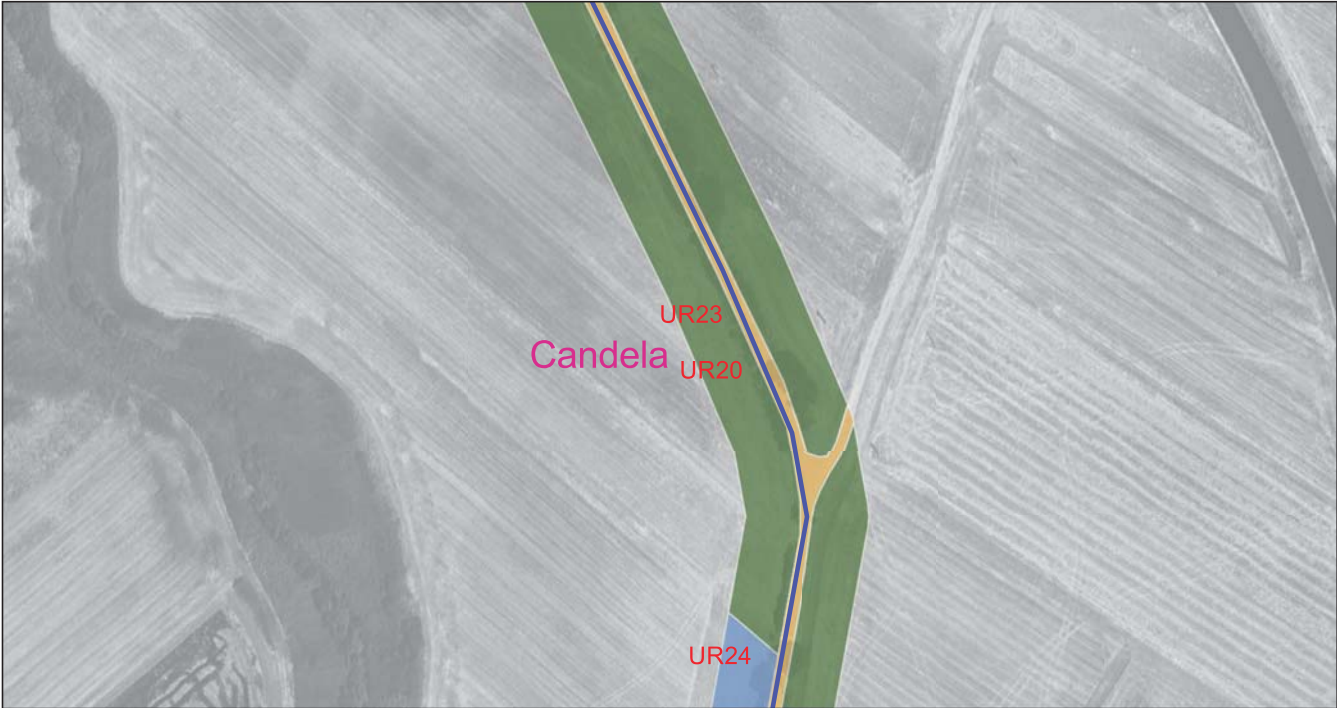
Ricognizione 9bf2d96d9d2341229001cf45b6f7169e

Unità di ricognizione UR23 - Data 2024/03/02

Visibilità del suolo [*]: 2

Copertura del suolo [*]: superficie agricola utilizzata - Terreni seminativi

Sintesi geomorfologica [*]: Aree pianeggianti



- Legenda
- RICOGNIZIONI E SCAVI
- D_RCG_multipolygon (visibilità) [61]
- 0 (area non accessibile) [3]
 - 1 [9]
 - 2 [32]
 - 3 [11]
 - 4 [3]
 - 5 [3]
- Google Satellite



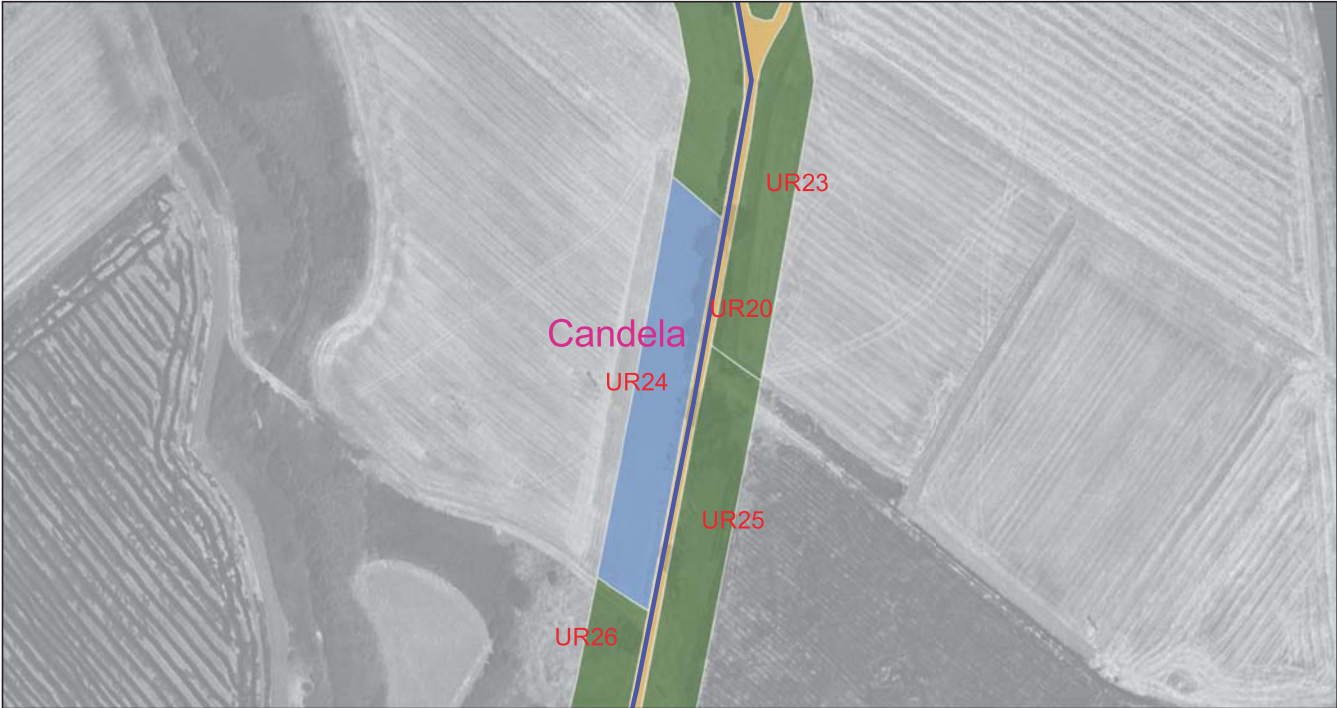
Ricognizione 9bf2d96d9d2341229001cf45b6f7169e

Unità di ricognizione UR24 - Data 2024/03/02

Visibilità del suolo [*]: 3

Copertura del suolo [*]: superficie agricola utilizzata - Terreni seminativi

Sintesi geomorfologica [*]: Aree pianeggianti



- Legenda
- RICOGNIZIONI E SCAVI
- D_RCG_multipolygon (visibilità) [61]
- 0 (area non accessibile) [3]
 - 1 [9]
 - 2 [32]
 - 3 [11]
 - 4 [3]
 - 5 [3]
- Google Satellite



Ricognizione 9bf2d96d9d2341229001cf45b6f7169e

Unità di ricognizione UR25 - Data 2024/03/02

Visibilità del suolo [*]: 2

Copertura del suolo [*]: superficie agricola utilizzata - Terreni seminativi e incolti

Sintesi geomorfologica [*]: Aree pianeggianti



- Legenda
- RICOGNIZIONI E SCAVI
- D_RCG_multipolygon (visibilità) [61]
- 0 (area non accessibile) [3]
 - 1 [9]
 - 2 [32]
 - 3 [11]
 - 4 [3]
 - 5 [3]
- Google Satellite



Ricognizione 9bf2d96d9d2341229001cf45b6f7169e

Unità di ricognizione UR26 - Data 2024/03/02

Visibilità del suolo [*]: 2

Copertura del suolo [*]: superficie agricola utilizzata - Terreni seminativi e incolti

Sintesi geomorfologica [*]: Aree pianeggianti



- Legenda
- RICOGNIZIONI E SCAVI
- D_RCG_multipolygon (visibilità) [61]
- 0 [area non accessibile] [3]
 - 1 [9]
 - 2 [32]
 - 3 [11]
 - 4 [3]
 - 5 [3]
- Google Satellite



Ricognizione 9bf2d96d9d2341229001cf45b6f7169e

Unità di ricognizione UR27 - Data 2024/03/02

Visibilità del suolo [*]: 1

Copertura del suolo [*]: superficie artificiale - Sterrato (strada interpodereale)

Sintesi geomorfologica [*]: Aree pianeggianti



- Legenda
- RICOGNIZIONI E SCAVI
- D_RCG_multipolygon (visibilità) [61]
- 0 (area non accessibile) [3]
 - 1 [9]
 - 2 [32]
 - 3 [11]
 - 4 [3]
 - 5 [3]
- Google Satellite



Ricognizione 9bf2d96d9d2341229001cf45b6f7169e

Unità di ricognizione UR28 - Data 2024/03/02

Visibilità del suolo [*]: 2

Copertura del suolo [*]: superficie agricola utilizzata - Terreni incolti

Sintesi geomorfologica [*]: Aree pianeggianti



- Legenda
- RICOGNIZIONI E SCAVI
- D_RCG_multipolygon (visibilità) [61]
- 0 (area non accessibile) [3]
 - 1 [9]
 - 2 [32]
 - 3 [11]
 - 4 [3]
 - 5 [3]
- Google Satellite



Ricognizione 9bf2d96d9d2341229001cf45b6f7169e

Unità di ricognizione UR29 - Data 2024/03/02

Visibilità del suolo [*]: 1

Copertura del suolo [*]: superficie boscata e ambiente seminaturale - Terreni incolti (passaggio fiume Carapelle)

Sintesi geomorfologica [*]: Aree pianeggianti



Legenda

RICOGNIZIONI E SCAVI

D_RCG_multipolygon (visibilità) [61]

- 0 (area non accessibile) [3]
- 1 [9]
- 2 [32]
- 3 [11]
- 4 [3]
- 5 [3]

Google Satellite



Ricognizione 9bf2d96d9d2341229001cf45b6f7169e

Unità di ricognizione UR30 - Data 2024/03/02

Visibilità del suolo [*]: 2

Copertura del suolo [*]: superficie agricola utilizzata - Terreni incolti

Sintesi geomorfologica [*]: Aree pianeggianti



- Legenda
- RICOGNIZIONI E SCAVI
- D_RCG_multipolygon (visibilità) [61]
- 0 (area non accessibile) [3]
 - 1 [9]
 - 2 [32]
 - 3 [11]
 - 4 [3]
 - 5 [3]
- Google Satellite



Ricognizione 9bf2d96d9d2341229001cf45b6f7169e

Unità di ricognizione UR31 - Data 2024/02/02

Visibilità del suolo [*]: 1

Copertura del suolo [*]: superficie artificiale - Rete stradale, aree edificate e sterrato

Sintesi geomorfologica [*]: Aree pianeggianti



Legenda

RICOGNIZIONI E SCAVI

D_RCG_multipolygon (visibilità) [61]

- 0 (area non accessibile) [3]
- 1 [9]
- 2 [32]
- 3 [11]
- 4 [3]
- 5 [3]

Google Satellite



Ricognizione 9bf2d96d9d2341229001cf45b6f7169e

Unità di ricognizione UR32 - Data 2024/03/02

Visibilità del suolo [*]: 2

Copertura del suolo [*]: superficie agricola utilizzata - Terreni seminativi

Sintesi geomorfologica [*]: Aree pianeggianti



- Legenda
- RICOGNIZIONI E SCAVI
- D_RCG_multipolygon (visibilità) [61]
- 0 (area non accessibile) [3]
 - 1 [9]
 - 2 [32]
 - 3 [11]
 - 4 [3]
 - 5 [3]
- Google Satellite



Ricognizione 9bf2d96d9d2341229001cf45b6f7169e

Unità di ricognizione UR33 - Data 2024/03/02

Visibilità del suolo [*]: 2

Copertura del suolo [*]: superficie agricola utilizzata - Terreni seminativi

Sintesi geomorfologica [*]: Aree pianeggianti



- Legenda
- RICOGNIZIONI E SCAVI
- D_RCG_multipolygon (visibilità) [61]
- 0 (area non accessibile) [3]
 - 1 [9]
 - 2 [32]
 - 3 [11]
 - 4 [3]
 - 5 [3]
- Google Satellite



Ricognizione 9bf2d96d9d2341229001cf45b6f7169e

Unità di ricognizione UR34 - Data 2024/03/02

Visibilità del suolo [*]: 5

Copertura del suolo [*]: superficie agricola utilizzata - Terreni fresati

Sintesi geomorfologica [*]: Aree pianeggianti



- Legenda
- RICOGNIZIONI E SCAVI
- D_RCG_multipolygon (visibilità) [61]
- 0 (area non accessibile) [3]
 - 1 [9]
 - 2 [32]
 - 3 [11]
 - 4 [3]
 - 5 [3]
- Google Satellite



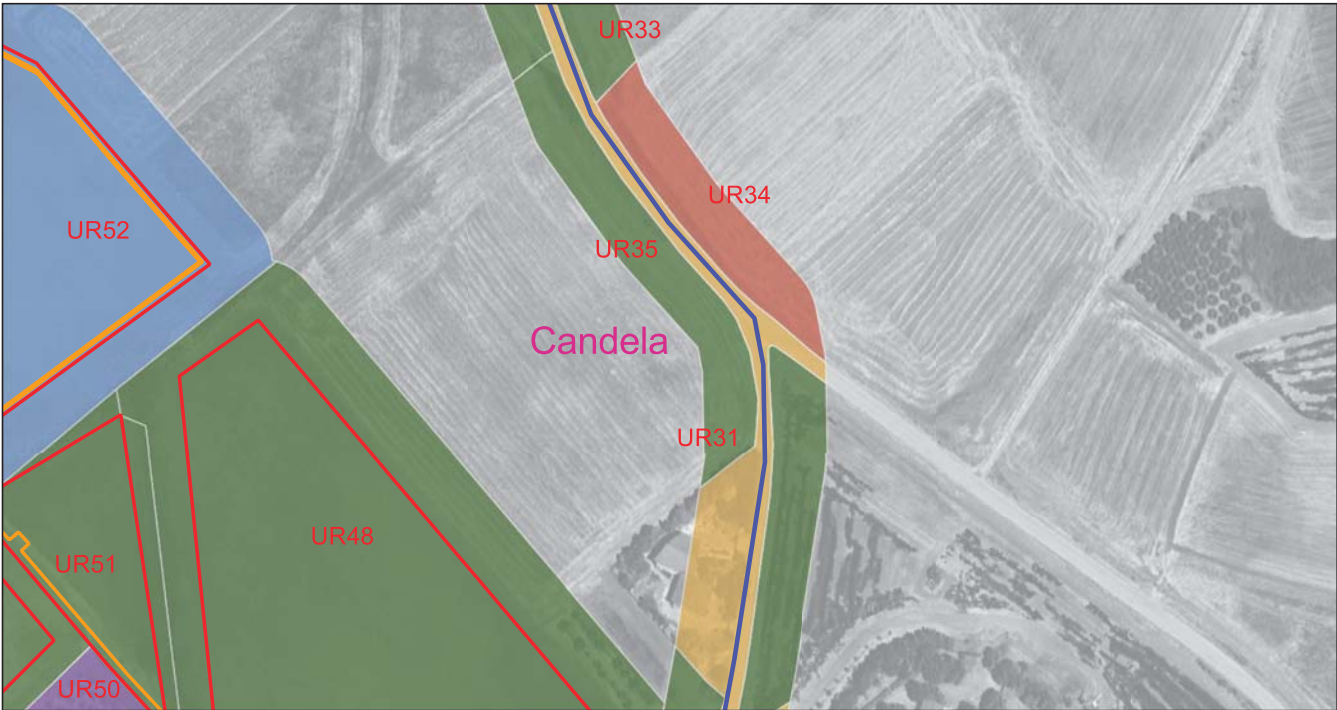
Ricognizione 9bf2d96d9d2341229001cf45b6f7169e

Unità di ricognizione UR35 - Data 2024/03/02

Visibilità del suolo [*]: 2

Copertura del suolo [*]: superficie agricola utilizzata - Terreni seminativi

Sintesi geomorfologica [*]: Aree pianeggianti



- Legenda
- RICOGNIZIONI E SCAVI
- D_RCG_multipolygon (visibilità) [61]
- 0 (area non accessibile) [3]
 - 1 [9]
 - 2 [32]
 - 3 [11]
 - 4 [3]
 - 5 [3]
- Google Satellite



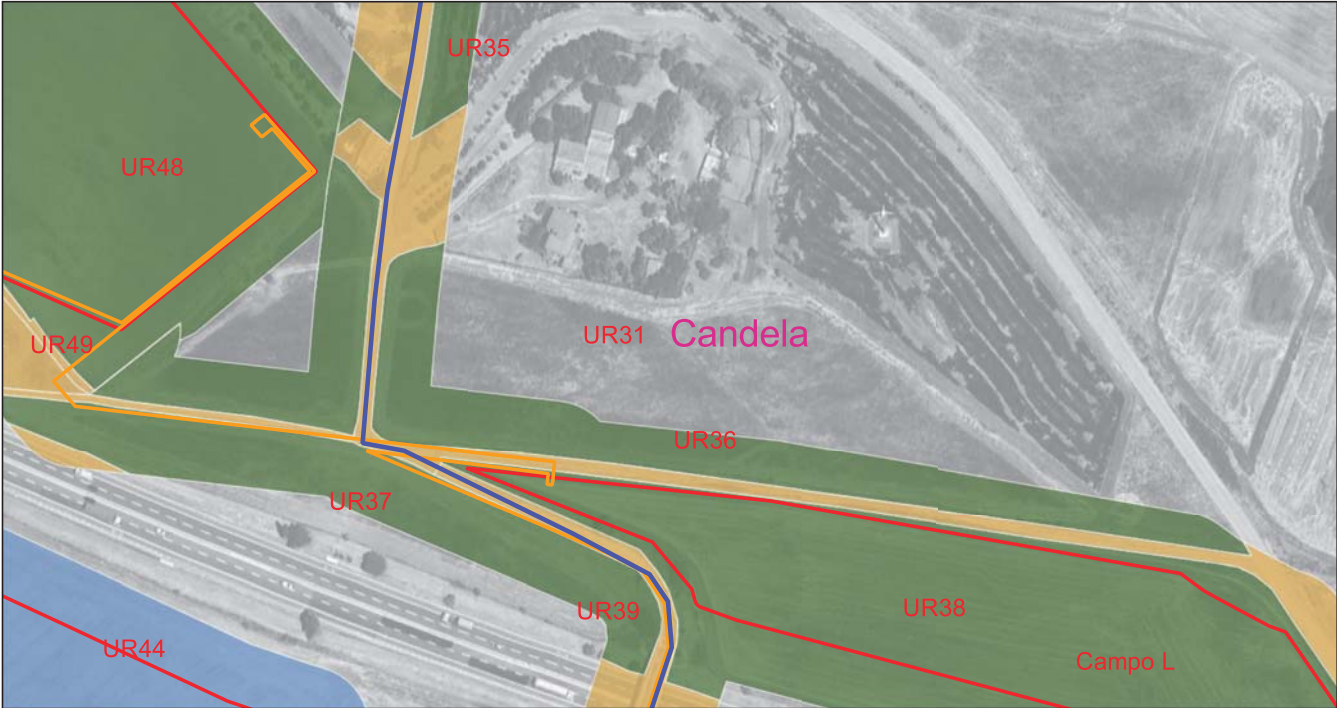
Ricognizione 9bf2d96d9d2341229001cf45b6f7169e

Unità di ricognizione UR36 - Data 2024/03/02

Visibilità del suolo [*]: 2

Copertura del suolo [*]: superficie agricola utilizzata - Terreni incolti

Sintesi geomorfologica [*]: Aree pianeggianti



- Legenda
- RICOGNIZIONI E SCAVI
- D_RCG_multipolygon (visibilità) [61]
- 0 [area non accessibile] [3]
 - 1 [9]
 - 2 [32]
 - 3 [11]
 - 4 [3]
 - 5 [3]
- Google Satellite



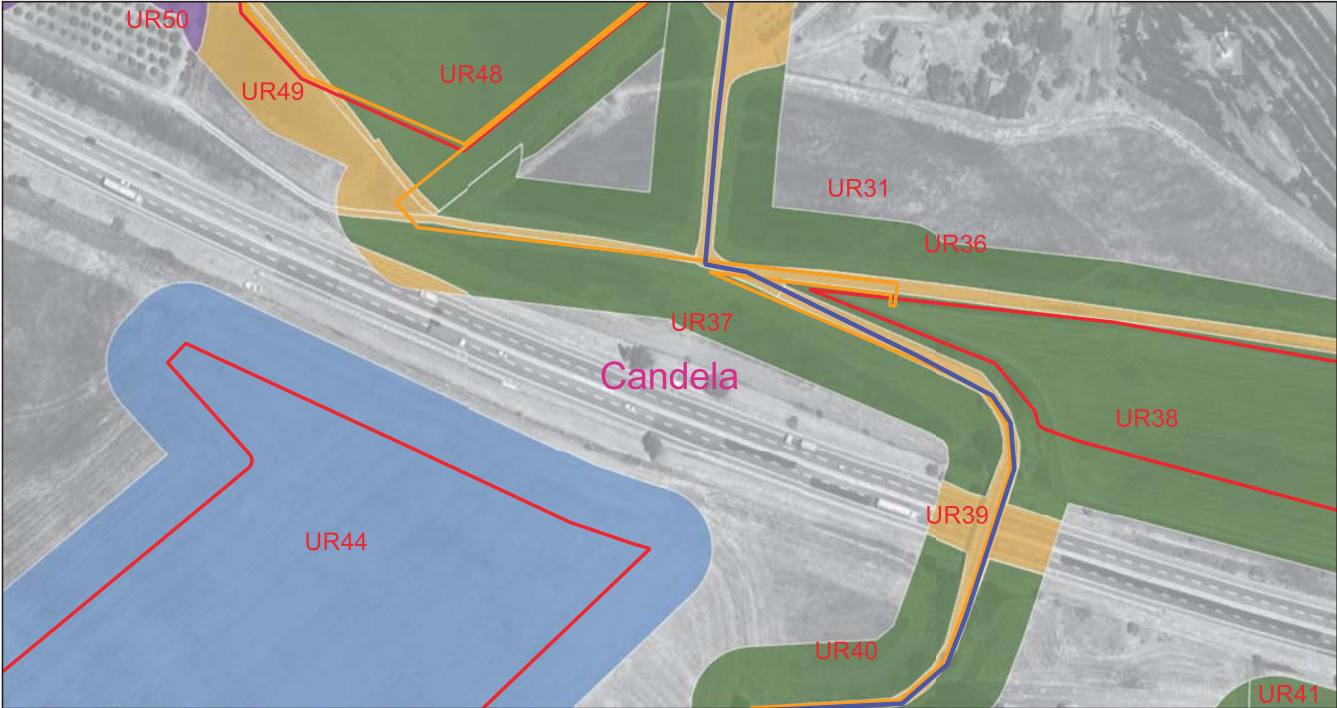
Ricognizione 9bf2d96d9d2341229001cf45b6f7169e

Unità di ricognizione UR37 - Data 2024/03/02

Visibilità del suolo [*]: 2

Copertura del suolo [*]: superficie agricola utilizzata - Terreni seminativi

Sintesi geomorfologica [*]: Aree pianeggianti



- Legenda
- RICOGNIZIONI E SCAVI
- D_RCG_multipolygon (visibilità) [61]
- 0 [area non accessibile] [3]
 - 1 [9]
 - 2 [32]
 - 3 [11]
 - 4 [3]
 - 5 [3]
- Google Satellite



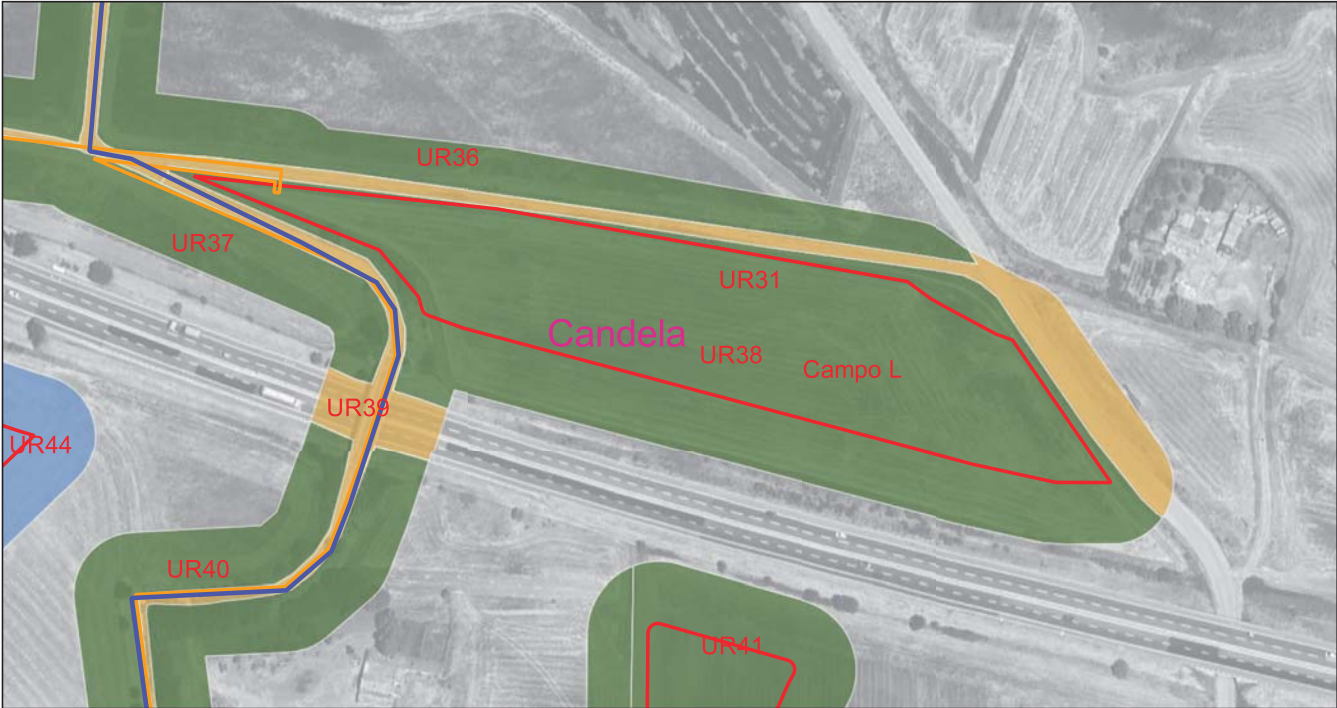
Ricognizione 9bf2d96d9d2341229001cf45b6f7169e

Unità di ricognizione UR38 - Data 2024/03/02

Visibilità del suolo [*]: 2

Copertura del suolo [*]: superficie agricola utilizzata - Terreni seminativi

Sintesi geomorfologica [*]: Aree pianeggianti



- Legenda
- RICOGNIZIONI E SCAVI
- D_RCG_multipolygon (visibilità) [61]
- 0 (area non accessibile) [3]
 - 1 [9]
 - 2 [32]
 - 3 [11]
 - 4 [3]
 - 5 [3]
- Google Satellite



Ricognizione 9bf2d96d9d2341229001cf45b6f7169e

Unità di ricognizione UR39 - Data 2024/03/02

Visibilità del suolo [*]: 1

Copertura del suolo [*]: superficie artificiale - Rete stradale, sterrato e aree edificate

Sintesi geomorfologica [*]: Aree pianeggianti



- Legenda
- RICOGNIZIONI E SCAVI
- D_RCG_multipolygon (visibilità) [61]
- 0 [area non accessibile] [3]
 - 1 [9]
 - 2 [32]
 - 3 [11]
 - 4 [3]
 - 5 [3]
- Google Satellite



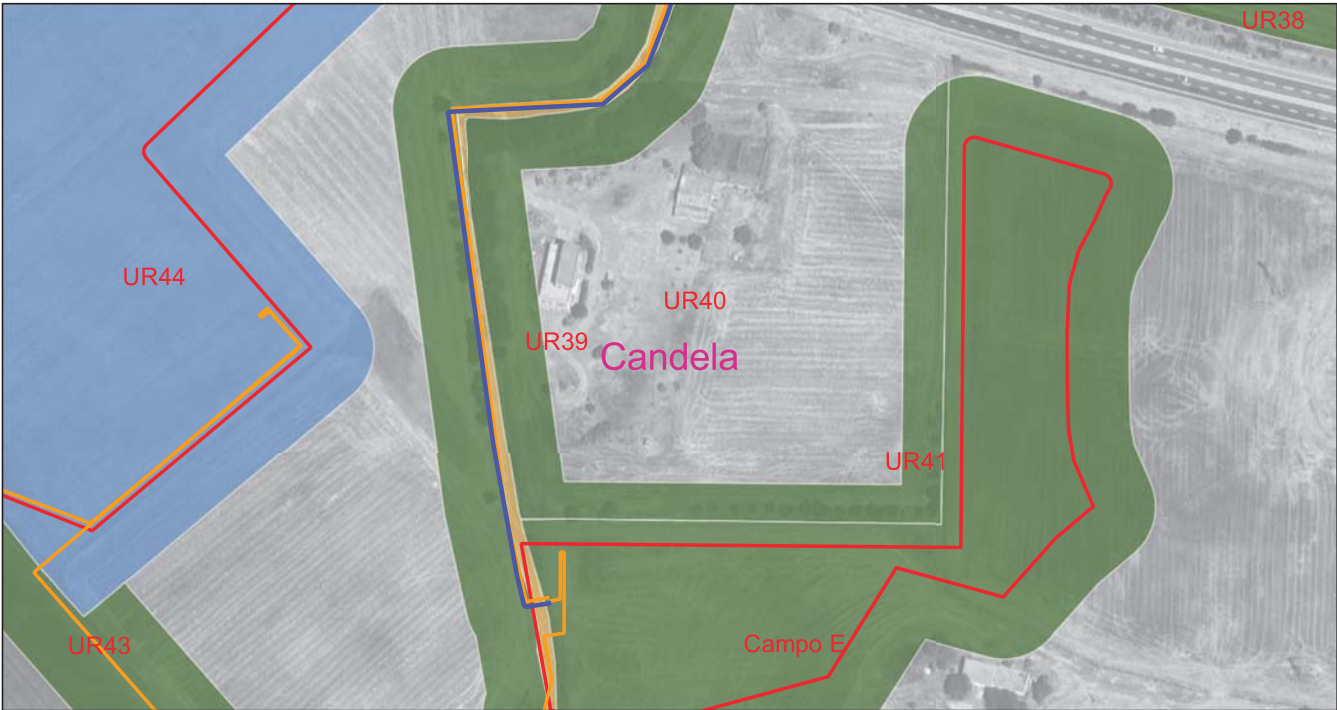
Ricognizione 9bf2d96d9d2341229001cf45b6f7169e

Unità di ricognizione UR40 - Data 2024/03/02

Visibilità del suolo [*]: 2

Copertura del suolo [*]: superficie agricola utilizzata - Terreni seminativi e incolti

Sintesi geomorfologica [*]: Aree pianeggianti



- Legenda
- RICOGNIZIONI E SCAVI
- D_RCG_multipolygon (visibilità) [61]
- 0 [area non accessibile] [3]
 - 1 [9]
 - 2 [32]
 - 3 [11]
 - 4 [3]
 - 5 [3]
- Google Satellite



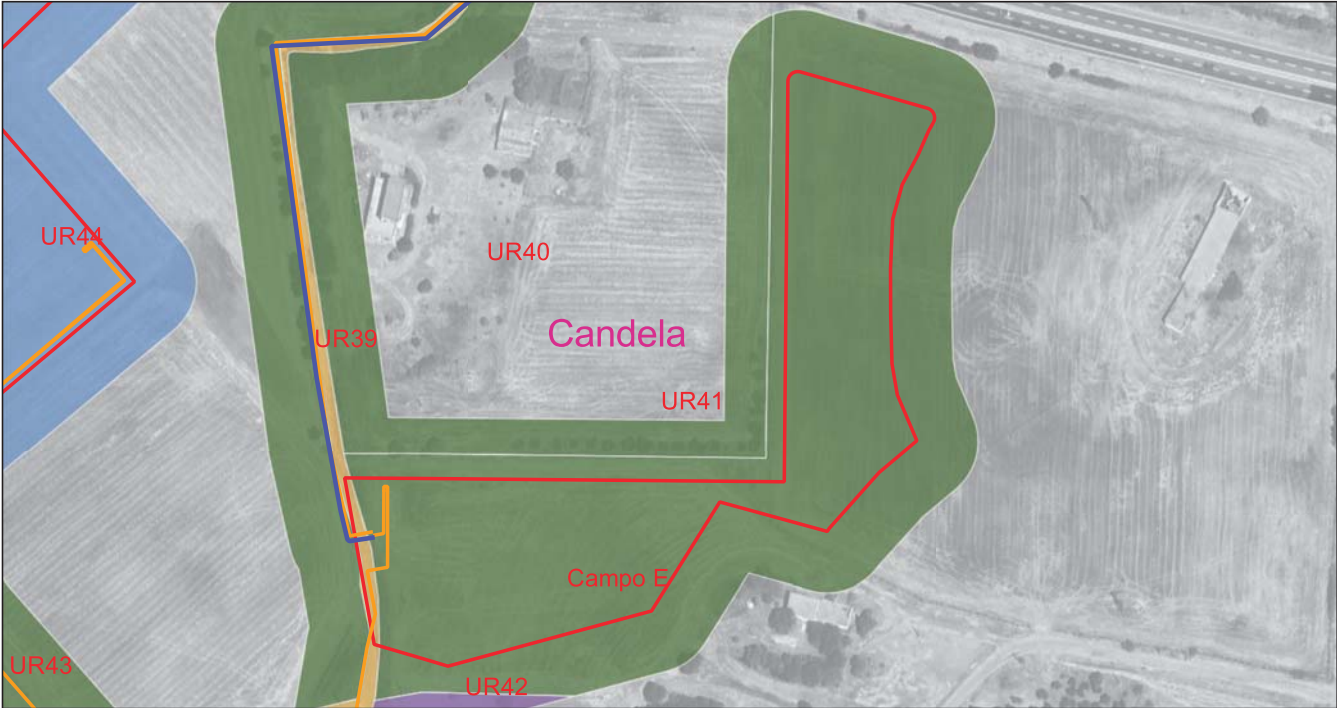
Ricognizione 9bf2d96d9d2341229001cf45b6f7169e

Unità di ricognizione UR41 - Data 2024/03/02

Visibilità del suolo [*]: 2

Copertura del suolo [*]: superficie agricola utilizzata - Terreni seminativi

Sintesi geomorfologica [*]: Aree pianeggianti



Legenda

RICOGNIZIONI E SCAVI

D_RCG_multipolygon (visibilità) [61]

- 0 (area non accessibile) [3]
- 1 [9]
- 2 [32]
- 3 [11]
- 4 [3]
- 5 [3]

Google Satellite



Ricognizione 9bf2d96d9d2341229001cf45b6f7169e

Unità di ricognizione UR42 - Data 2024/03/02

Visibilità del suolo [*]: 4

Copertura del suolo [*]: superficie agricola utilizzata - Uliveti

Sintesi geomorfologica [*]: Aree pianeggianti



Legenda

RICOGNIZIONI E SCAVI

D_RCG_multipolygon (visibilità) [61]

- 0 (area non accessibile) [3]
- 1 [9]
- 2 [32]
- 3 [11]
- 4 [3]
- 5 [3]

Google Satellite



Ricognizione 9bf2d96d9d2341229001cf45b6f7169e

Unità di ricognizione UR43 - Data 2024/03/02

Visibilità del suolo [*]: 2

Copertura del suolo [*]: superficie agricola utilizzata - Terreni seminativi

Sintesi geomorfologica [*]: Aree pianeggianti



- Legenda
- RICOGNIZIONI E SCAVI
- D_RCG_multipolygon (visibilità) [61]
- 0 (area non accessibile) [3]
 - 1 [9]
 - 2 [32]
 - 3 [11]
 - 4 [3]
 - 5 [3]
- Google Satellite



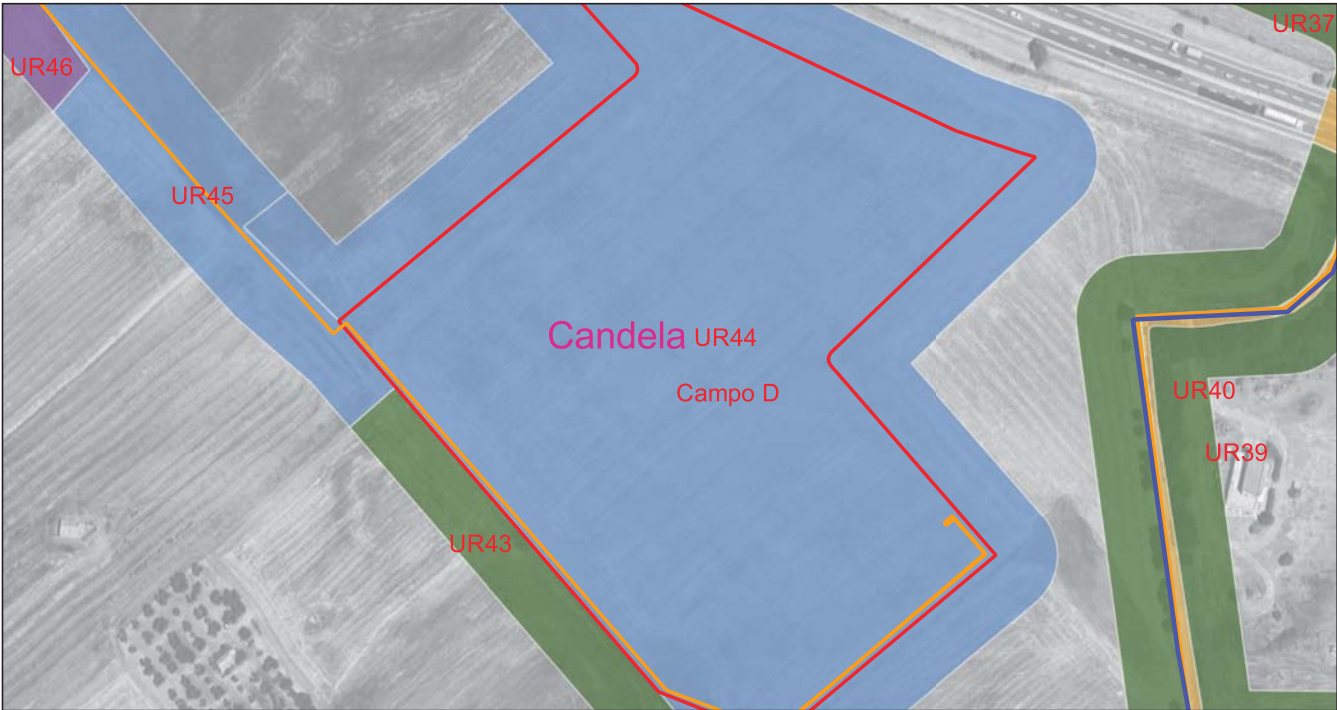
Ricognizione 9bf2d96d9d2341229001cf45b6f7169e

Unità di ricognizione UR44 - Data 2024/03/02

Visibilità del suolo [*]: 3

Copertura del suolo [*]: superficie agricola utilizzata - Terreni seminativi

Sintesi geomorfologica [*]: Aree pianeggianti



- Legenda
- RICOGNIZIONI E SCAVI
- D_RCG_multipolygon (visibilità) [61]
- 0 (area non accessibile) [3]
 - 1 [9]
 - 2 [32]
 - 3 [11]
 - 4 [3]
 - 5 [3]
- Google Satellite



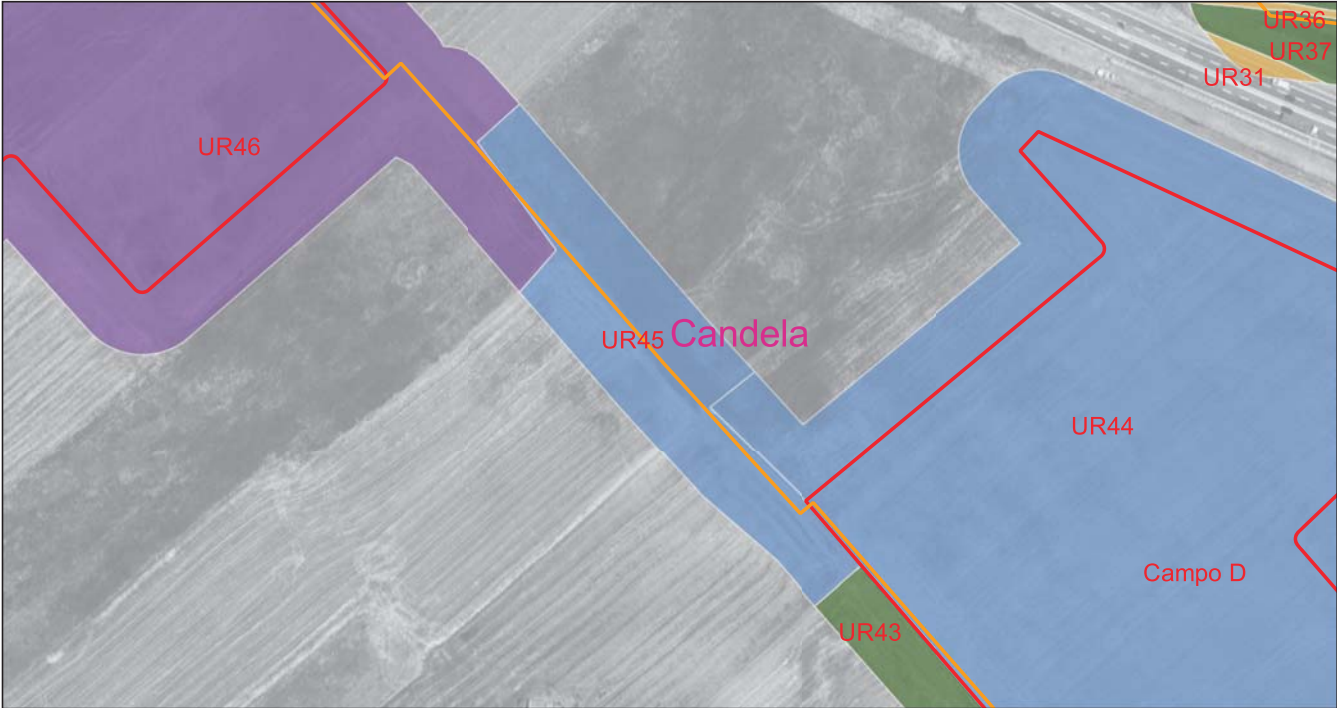
Ricognizione 9bf2d96d9d2341229001cf45b6f7169e

Unità di ricognizione UR45 - Data 2024/03/02

Visibilità del suolo [*]: 3

Copertura del suolo [*]: superficie agricola utilizzata - Terreni seminativi

Sintesi geomorfologica [*]: Aree pianeggianti



- Legenda
- RICOGNIZIONI E SCAVI
- D_RCG_multipolygon (visibilità) [61]
- 0 (area non accessibile) [3]
 - 1 [9]
 - 2 [32]
 - 3 [11]
 - 4 [3]
 - 5 [3]
- Google Satellite



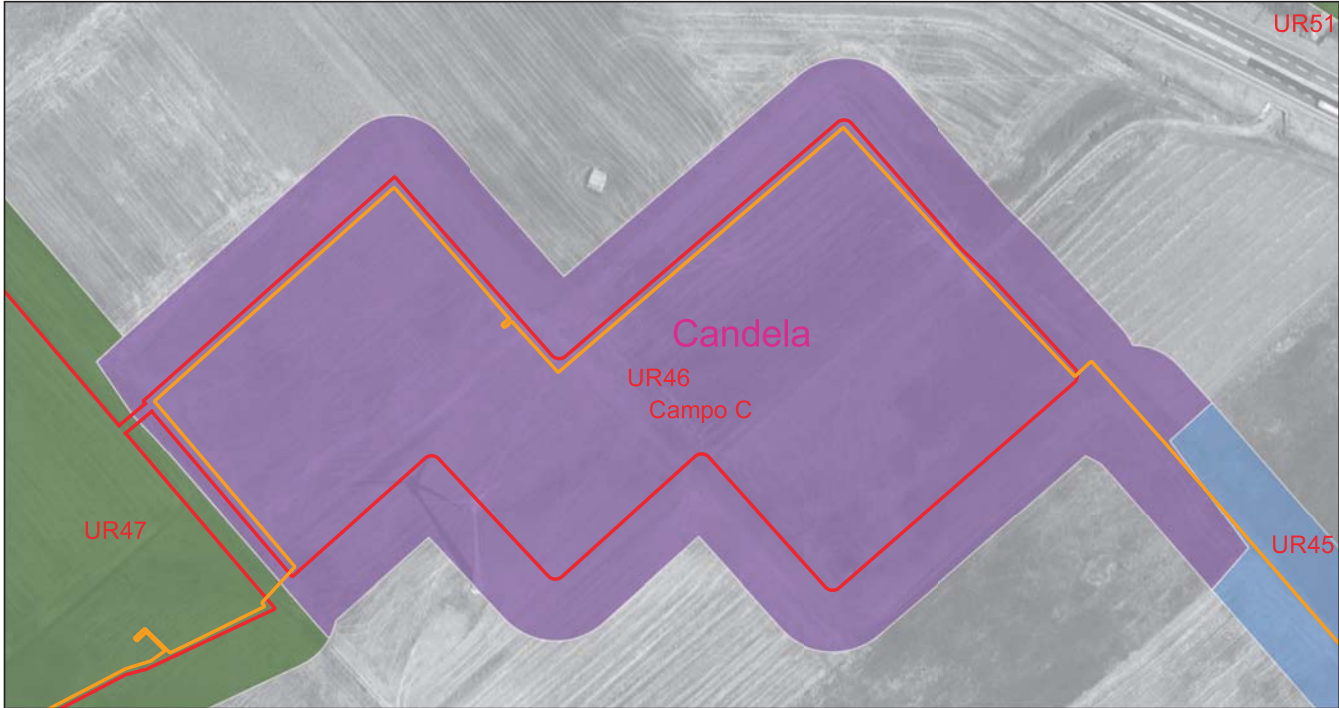
Ricognizione 9bf2d96d9d2341229001cf45b6f7169e

Unità di ricognizione UR46 - Data 2024/03/02

Visibilità del suolo [*]: 4

Copertura del suolo [*]: superficie agricola utilizzata - Terreni seminativi

Sintesi geomorfologica [*]: Aree pianeggianti



- Legenda
- RICOGNIZIONI E SCAVI
- D_RCG_multipolygon (visibilità) [61]
- 0 (area non accessibile) [3]
 - 1 [9]
 - 2 [32]
 - 3 [11]
 - 4 [3]
 - 5 [3]
- Google Satellite



Ricognizione 9bf2d96d9d2341229001cf45b6f7169e

Unità di ricognizione UR47 - Data 2024/03/02

Visibilità del suolo [*]: 2

Copertura del suolo [*]: superficie agricola utilizzata - Terreni incolti

Sintesi geomorfologica [*]: Aree pianeggianti



- Legenda
- RICOGNIZIONI E SCAVI
- D_RCG_multipolygon (visibilità) [61]
- 0 (area non accessibile) [3]
 - 1 [9]
 - 2 [32]
 - 3 [11]
 - 4 [3]
 - 5 [3]
- Google Satellite



Ricognizione 9bf2d96d9d2341229001cf45b6f7169e

Unità di ricognizione UR48 - Data 2024/03/02

Visibilità del suolo [*]: 2

Copertura del suolo [*]: superficie agricola utilizzata - Terreni seminativi

Sintesi geomorfologica [*]: Aree pianeggianti



Legenda

RICOGNIZIONI E SCAVI

D_RCG_multipolygon (visibilità) [61]

0 (area non accessibile) [3]

1 [9]

2 [32]

3 [11]

4 [3]

5 [3]

Google Satellite



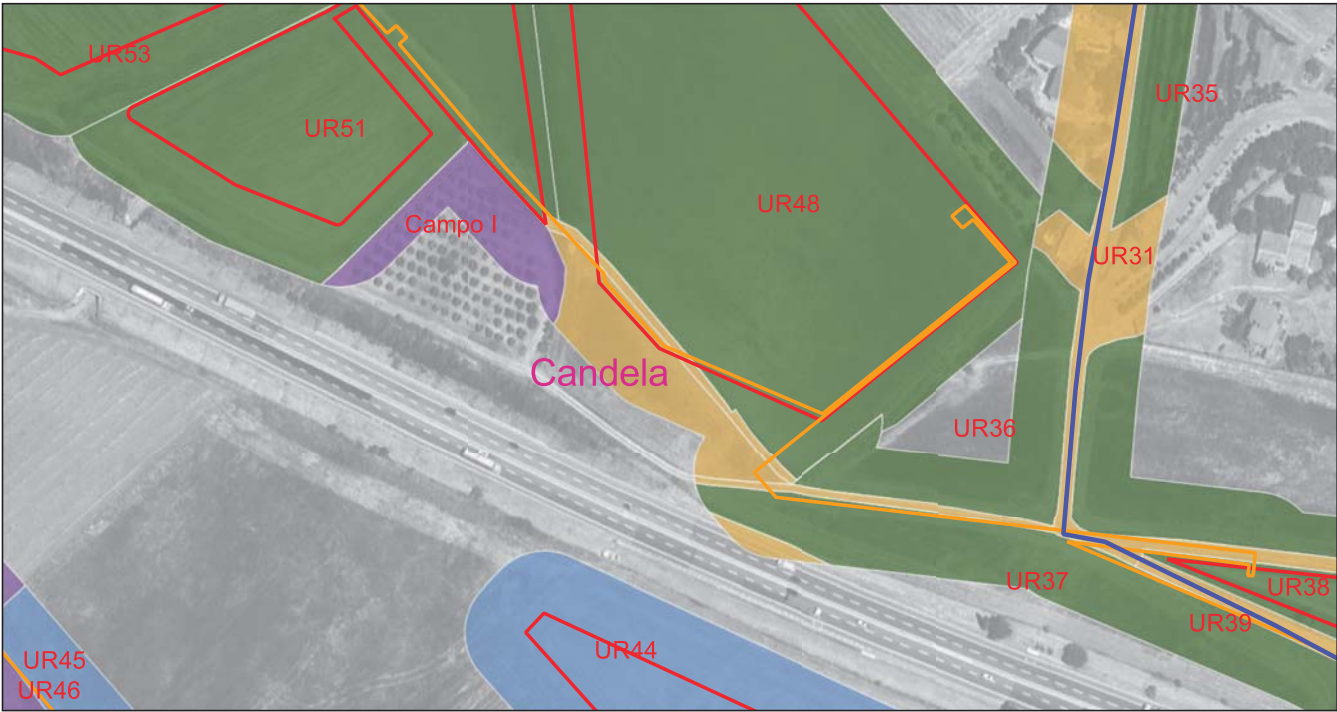
Ricognizione 9bf2d96d9d2341229001cf45b6f7169e

Unità di ricognizione UR49 - Data 2024/02/02

Visibilità del suolo [*]: 1

Copertura del suolo [*]: superficie boscata e ambiente seminaturale - Terreni incolti

Sintesi geomorfologica [*]: Aree pianeggianti



- Legenda
- RICOGNIZIONI E SCAVI
- D_RCG_multipolygon (visibilità) [61]
- 0 (area non accessibile) [3]
 - 1 [9]
 - 2 [32]
 - 3 [11]
 - 4 [3]
 - 5 [3]
- Google Satellite



Ricognizione 9bf2d96d9d2341229001cf45b6f7169e

Unità di ricognizione UR50 - Data 2024/03/02

Visibilità del suolo [*]: 4

Copertura del suolo [*]: superficie agricola utilizzata - Uliveti

Sintesi geomorfologica [*]: Aree pianeggianti



- Legenda
- RICOGNIZIONI E SCAVI
- D_RCG_multipolygon (visibilità) [61]
- 0 (area non accessibile) [3]
 - 1 [9]
 - 2 [32]
 - 3 [11]
 - 4 [3]
 - 5 [3]
- Google Satellite



Ricognizione 9bf2d96d9d2341229001cf45b6f7169e

Unità di ricognizione UR51 - Data 2024/03/02

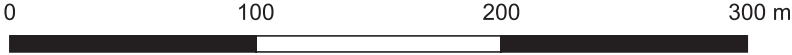
Visibilità del suolo [*]: 2

Copertura del suolo [*]: superficie agricola utilizzata - Terreni seminativi

Sintesi geomorfologica [*]: Aree pianeggianti



- Legenda
- RICOGNIZIONI E SCAVI
- D_RCG_multipolygon (visibilità) [61]
- 0 (area non accessibile) [3]
 - 1 [9]
 - 2 [32]
 - 3 [11]
 - 4 [3]
 - 5 [3]
- Google Satellite



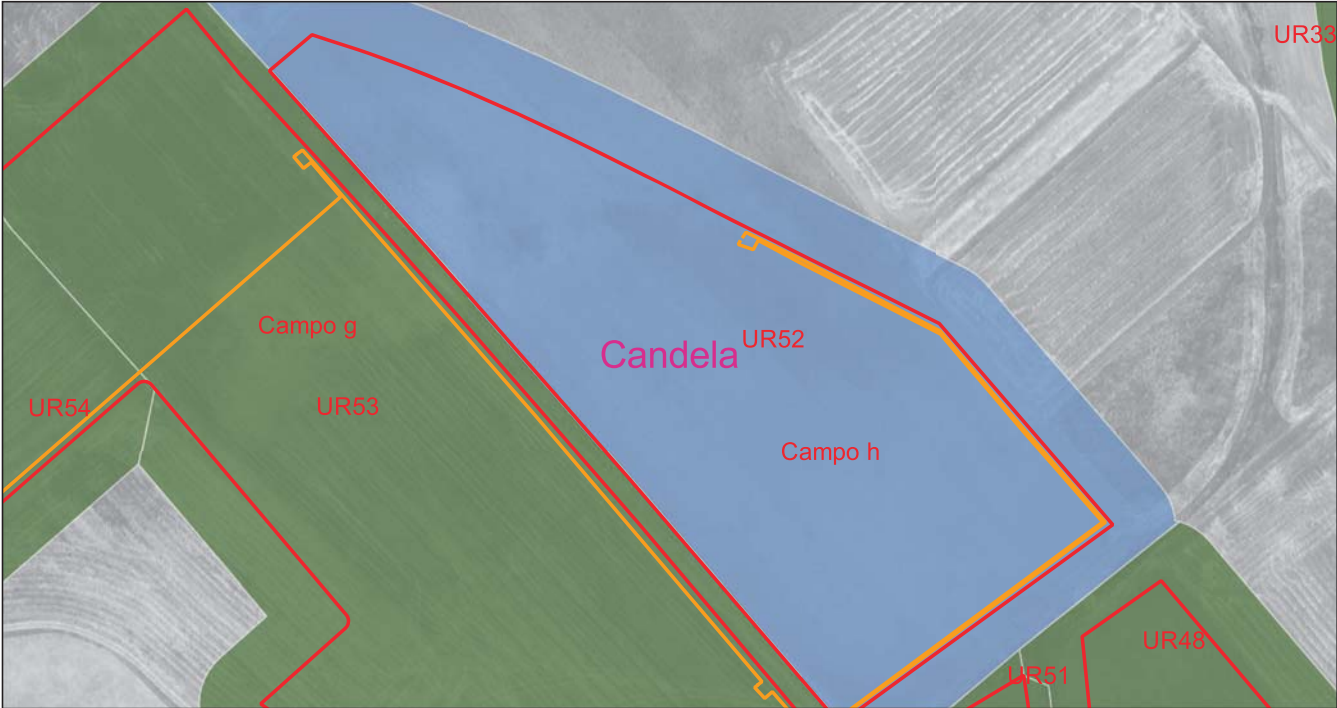
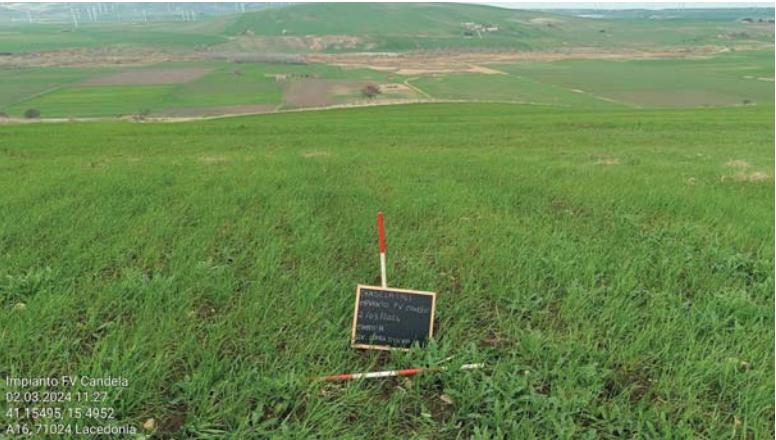
Ricognizione 9bf2d96d9d2341229001cf45b6f7169e

Unità di ricognizione UR52 - Data 2024/03/02

Visibilità del suolo [*]: 3

Copertura del suolo [*]: superficie agricola utilizzata - Terreni seminativi

Sintesi geomorfologica [*]: Aree pianeggianti



- Legenda
- RICOGNIZIONI E SCAVI
- D_RCG_multipolygon (visibilità) [61]
- 0 [area non accessibile] [3]
 - 1 [9]
 - 2 [32]
 - 3 [11]
 - 4 [3]
 - 5 [3]
- Google Satellite



Ricognizione 9bf2d96d9d2341229001cf45b6f7169e

Unità di ricognizione UR53 - Data 2024/03/02

Visibilità del suolo [*]: 2

Copertura del suolo [*]: superficie agricola utilizzata - Terreni seminativi

Sintesi geomorfologica [*]: Aree pianeggianti



- Legenda
- RICOGNIZIONI E SCAVI
- D_RCG_multipolygon (visibilità) [61]
- 0 (area non accessibile) [3]
 - 1 [9]
 - 2 [32]
 - 3 [11]
 - 4 [3]
 - 5 [3]
- Google Satellite



Ricognizione 9bf2d96d9d2341229001cf45b6f7169e

Unità di ricognizione UR54 - Data 2024/03/02

Visibilità del suolo [*]: 2

Copertura del suolo [*]: superficie agricola utilizzata - Terreni seminativi

Sintesi geomorfologica [*]: Aree pianeggianti



- Legenda
- RICOGNIZIONI E SCAVI
- D_RCG_multipolygon (visibilità) [61]
- 0 (area non accessibile) [3]
 - 1 [9]
 - 2 [32]
 - 3 [11]
 - 4 [3]
 - 5 [3]
- Google Satellite



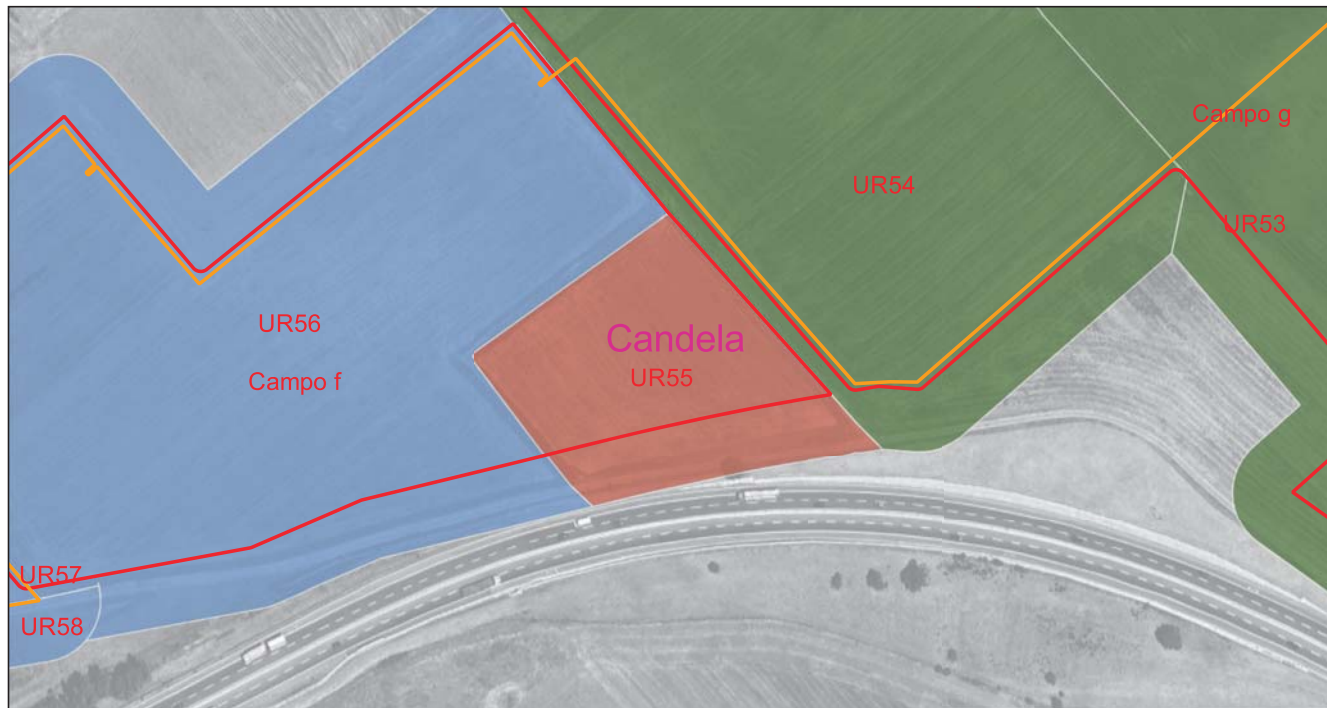
Ricognizione 9bf2d96d9d2341229001cf45b6f7169e

Unità di ricognizione UR55 - Data 2024/03/02

Visibilità del suolo [*]: 5

Copertura del suolo [*]: superficie agricola utilizzata - Terreni arati

Sintesi geomorfologica [*]: Aree pianeggianti



Legenda

RICOGNIZIONI E SCAVI

D_RCG_multipolygon (visibilità) [61]

0 (area non accessibile) [3]

1 [9]

2 [32]

3 [11]

4 [3]

5 [3]

Google Satellite



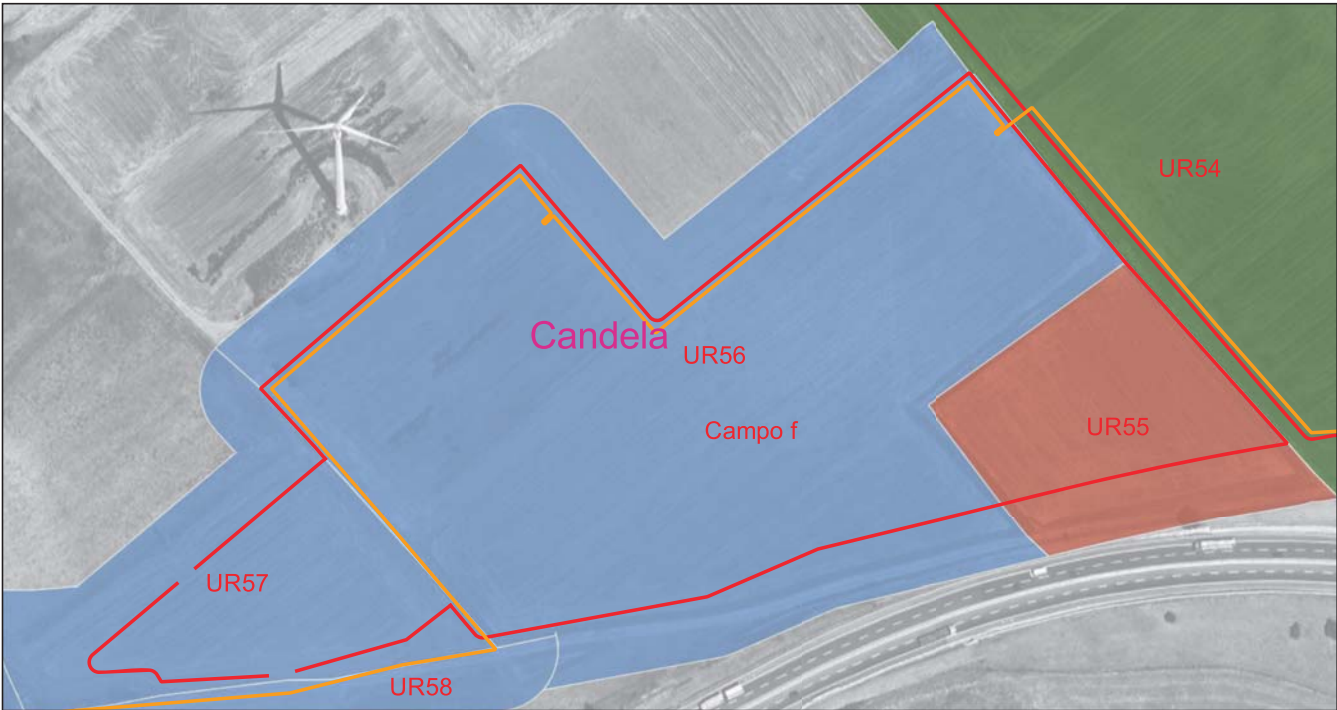
Ricognizione 9bf2d96d9d2341229001cf45b6f7169e

Unità di ricognizione UR56 - Data 2024/03/02

Visibilità del suolo [*]: 3

Copertura del suolo [*]: superficie agricola utilizzata - Terreni seminativi

Sintesi geomorfologica [*]: Aree pianeggianti



- Legenda
- RICOGNIZIONI E SCAVI
- D_RCG_multipolygon (visibilità) [61]
- 0 (area non accessibile) [3]
 - 1 [9]
 - 2 [32]
 - 3 [11]
 - 4 [3]
 - 5 [3]
- Google Satellite



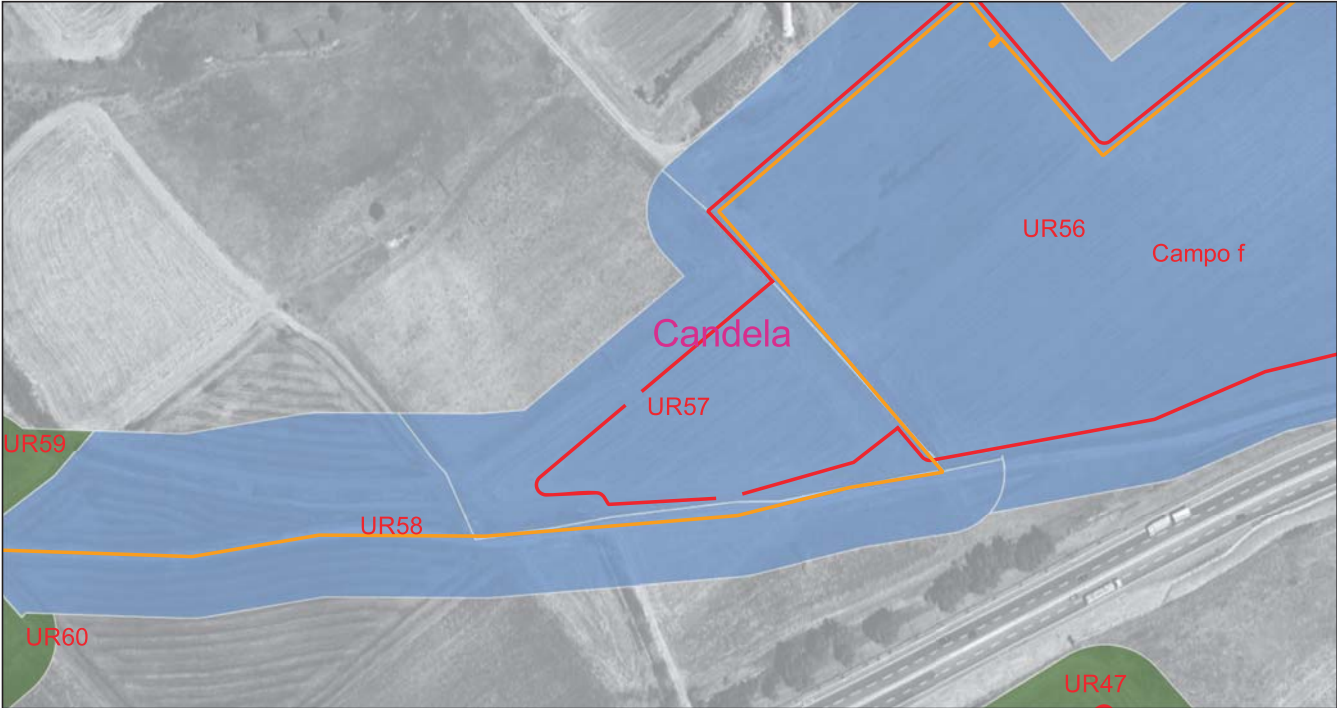
Ricognizione 9bf2d96d9d2341229001cf45b6f7169e

Unità di ricognizione UR57 - Data 2024/03/02

Visibilità del suolo [*]: 3

Copertura del suolo [*]: superficie agricola utilizzata - Terreni seminativi

Sintesi geomorfologica [*]: Aree pianeggianti



- Legenda
- RICOGNIZIONI E SCAVI
- D_RCG_multipolygon (visibilità) [61]
- 0 (area non accessibile) [3]
 - 1 [9]
 - 2 [32]
 - 3 [11]
 - 4 [3]
 - 5 [3]
- Google Satellite



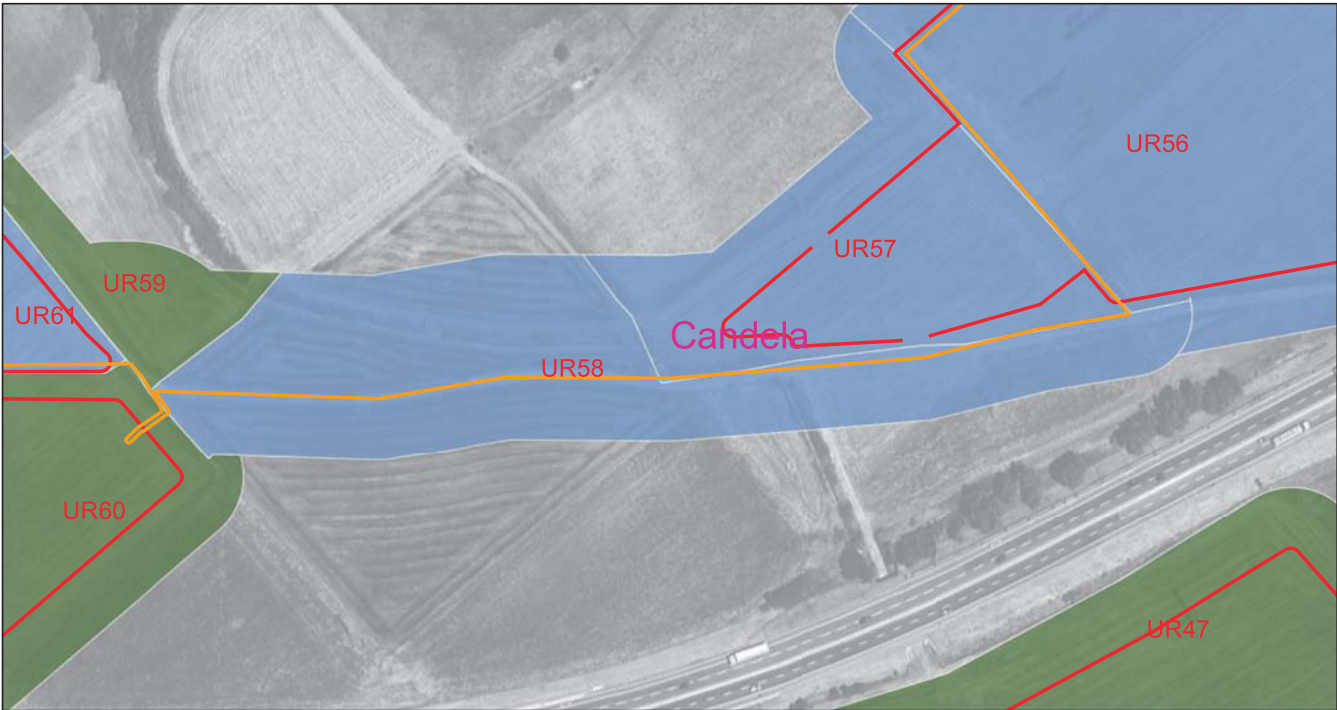
Ricognizione 9bf2d96d9d2341229001cf45b6f7169e

Unità di ricognizione UR58 - Data 2024/03/02

Visibilità del suolo [*]: 3

Copertura del suolo [*]: superficie agricola utilizzata - Terreni seminativi

Sintesi geomorfologica [*]: Aree pianeggianti



- Legenda
- RICOGNIZIONI E SCAVI
- D_RCG_multipolygon (visibilità) [61]
- 0 [area non accessibile] [3]
 - 1 [9]
 - 2 [32]
 - 3 [11]
 - 4 [3]
 - 5 [3]
- Google Satellite



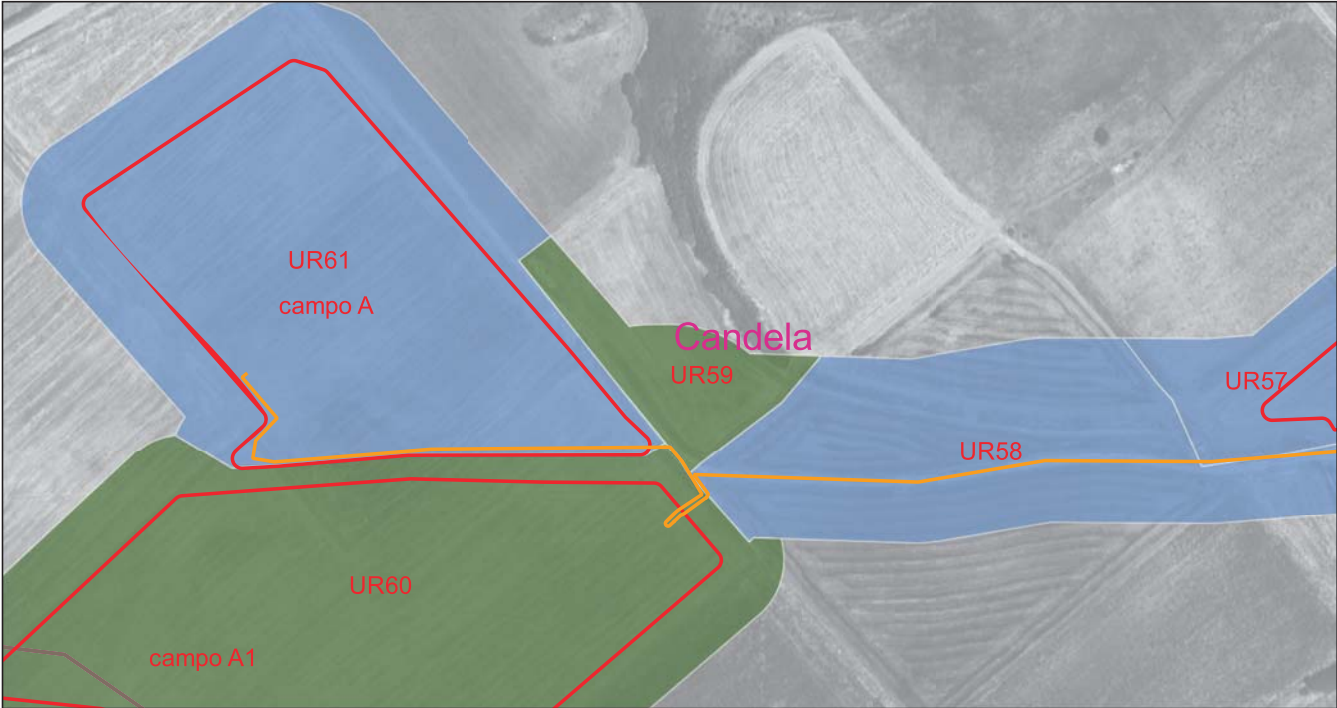
Ricognizione 9bf2d96d9d2341229001cf45b6f7169e

Unità di ricognizione UR59 - Data 2024/03/02

Visibilità del suolo [*]: 2

Copertura del suolo [*]: superficie agricola utilizzata - Terreni seminativi

Sintesi geomorfologica [*]: Aree pianeggianti



- Legenda
- RICOGNIZIONI E SCAVI
- D_RCG_multipolygon (visibilità) [61]
- 0 (area non accessibile) [3]
 - 1 [9]
 - 2 [32]
 - 3 [11]
 - 4 [3]
 - 5 [3]
- Google Satellite



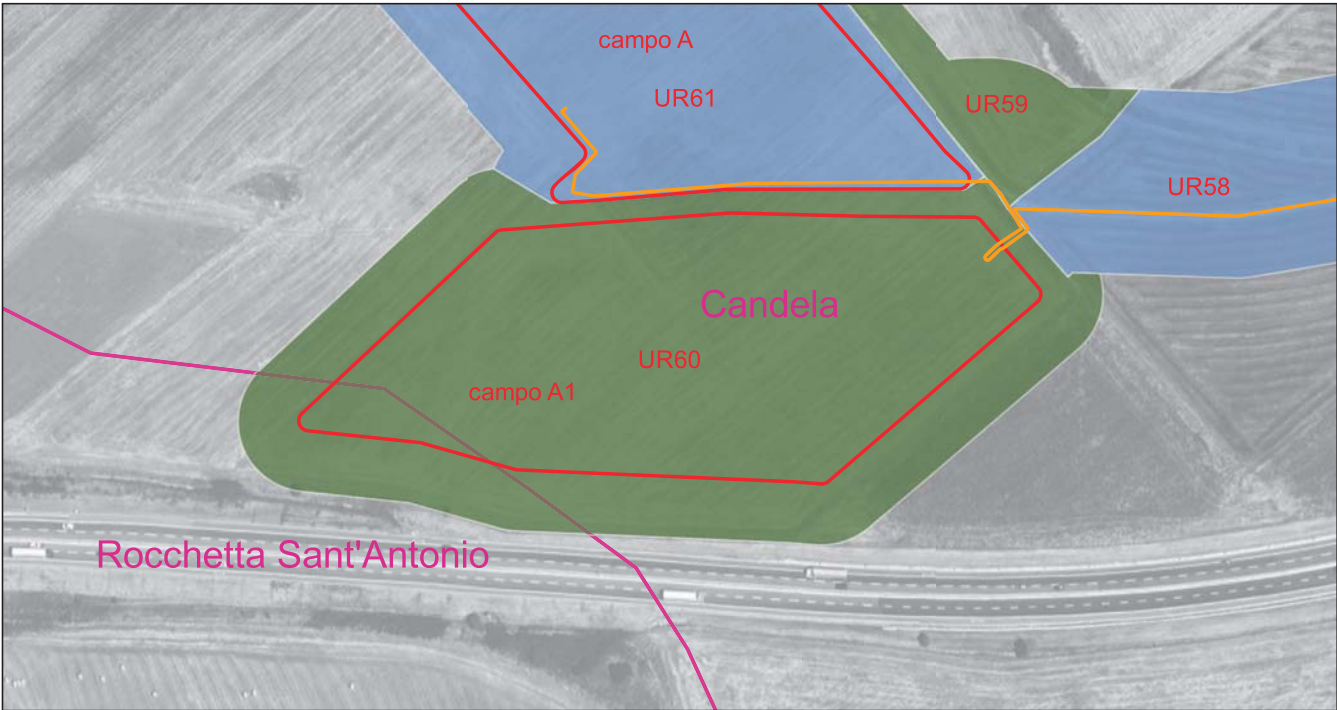
Ricognizione 9bf2d96d9d2341229001cf45b6f7169e

Unità di ricognizione UR60 - Data 2024/03/02

Visibilità del suolo [*]: 2

Copertura del suolo [*]: superficie agricola utilizzata - Terreni seminativi

Sintesi geomorfologica [*]: Aree pianeggianti



- Legenda
- RICOGNIZIONI E SCAVI
- D_RCG_multipolygon (visibilità) [61]
- 0 (area non accessibile) [3]
 - 1 [9]
 - 2 [32]
 - 3 [11]
 - 4 [3]
 - 5 [3]
- Google Satellite



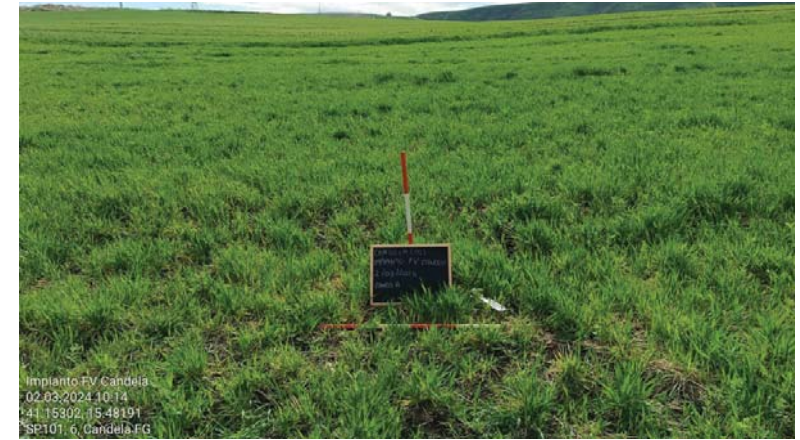
Ricognizione 9bf2d96d9d2341229001cf45b6f7169e

Unità di ricognizione UR61 - Data 2024/03/02

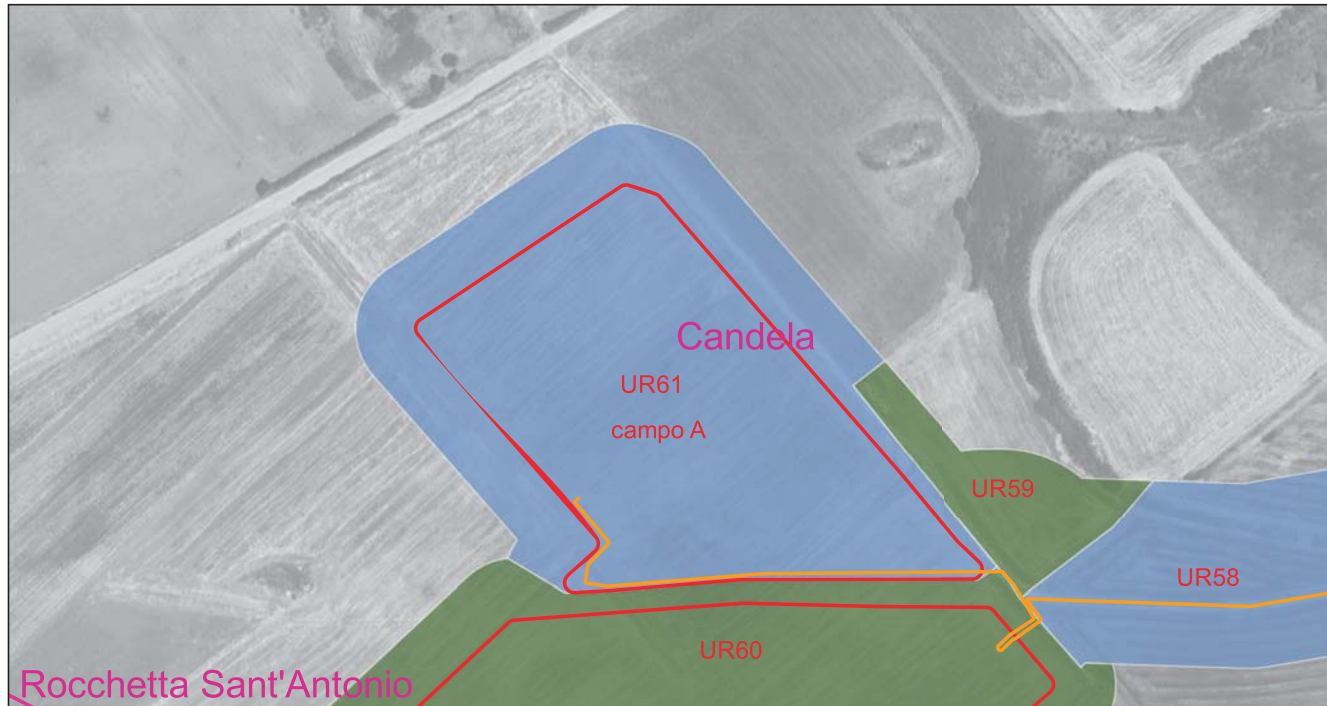
Visibilità del suolo [*]: 3

Copertura del suolo [*]: superficie agricola utilizzata - Terreni seminativi

Sintesi geomorfologica [*]: Aree pianeggianti



Impianto FV Candela
02.03.2024 10:14
41.15302, 15.48191
SP101_6_Candela.FG



Legenda

RICOGNIZIONI E SCAVI

D_RCG_multipolygon (visibilità) [61]

0 (area non accessibile) [3]

1 [9]

2 [32]

3 [11]

4 [3]

5 [3]

Google Satellite

