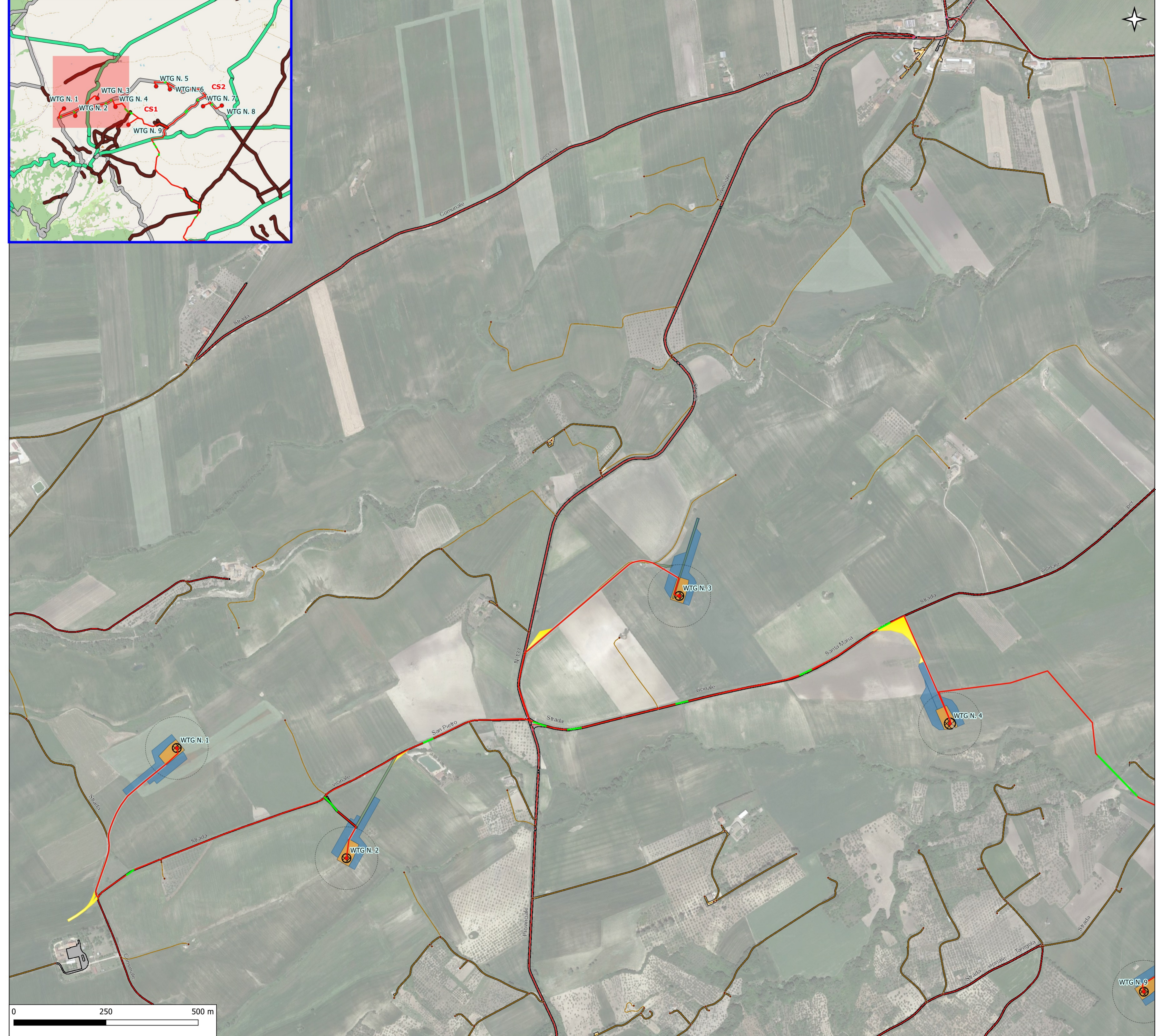


INDICAZIONE DELLE STRADE DI ACCESSO ALLE AREE DI CANTIERE SU BASE DEL DATABASE TOPOGRAFICO 2006 DELLA VIABILITA' DELLA REGIONE PUGLIA IN SCALA 1:5.000 DI UN PARCO EOLICO COSTITUITO DA 9 WTG DA 6,2 MW UBICATO IN AGRO DI BICCARI (FG)



Legenda

- WTG
 - Caviodotto
 - ⊗ Fondazioni
 - Piazzola permanente
 - Piazzola temporanea
 - Slarghi
 - Area spazzata dal rotore
 - Cabina di sezionamento
 - CS1
 - CS2
 - ⊗ Strade esistenti da adeguare
 - Strade permanenti nuova realizzazione
 - Strade temporanee di cantiere
- DB TOPOGRAFICO STRADALE 2006 REGIONE PUGLIA
- ACCESSIBILITA' - ACCESSO ESTERNO/PASSO CARRABILE
- ACCESSO INTERNO
 - ESTENSIONI - AREA DI CIRCOLAZIONE CICLABILE
 - ESTENSIONI - AREA DI CIRCOLAZIONE PEDONALE
 - ESTENSIONI - AREA DI CIRCOLAZIONE VEICOLARE
 - ESTENSIONI - AREA VIABILITA' MISTA SECONDARIA
 - ESTENSIONI - SEDE DI TRASPORTO SU FERRO
 - ESTENSIONI COLLASSATE IN LINEA - AREA VIABILITA' MISTA SECONDARIA
 - ESTENSIONI COLLASSATE IN LINEA - AREA VIABILITA' MISTA SECONDARIA/TRATTI DI CONTORNO - AREA VIABILITA' MISTA SECONDARIA/ESTENSIONI
 - AREA VIABILITA' MISTA SECONDARIA
- GIUNZIONI STRADALI
- GIUNZIONI STRADALI/ELEMENTI STRADALI
 - GIUNZIONI VIABILITA' MISTA SECONDARIA
 - GIUNZIONI VIABILITA' MISTA SECONDARIA/ELEMENTI VIABILITA' MISTA SECONDARIA
- INTERSEZIONI STRADALI
- INTERSEZIONI STRADALI/TRATTI STRADALI
 - TRATTI DI CONTORNO - AREA DI CIRCOLAZIONE CICLABILE
 - TRATTI DI CONTORNO - AREA DI CIRCOLAZIONE CICLABILE/ESTENSIONI - AREA DI CIRCOLAZIONE CICLABILE
 - TRATTI DI CONTORNO - AREA DI CIRCOLAZIONE PEDONALE
 - TRATTI DI CONTORNO - AREA DI CIRCOLAZIONE PEDONALE/ESTENSIONI - AREA DI CIRCOLAZIONE PEDONALE
 - TRATTI DI CONTORNO - AREA DI CIRCOLAZIONE VEICOLARE
 - TRATTI DI CONTORNO - AREA DI CIRCOLAZIONE VEICOLARE/ESTENSIONI - AREA DI CIRCOLAZIONE VEICOLARE
 - TRATTI DI CONTORNO - AREA VIABILITA' MISTA SECONDARIA
 - TRATTI STRADALI

REGIONE: PUGLIA
 PROVINCIA: FOGGIA
 COMUNE: BICCARI

ELABORATO: **T16** OGGETTO: **PARCO EOLICO DA 9 WTG DA 6,2 MW/cad**
PROGETTO DEFINITIVO
ACCESSI AREE IMPIANTO

PROPONENTE: **SORGENIA RENEWABLES S.R.L.**
 Via Algardi, 4
 20148 Milano (MI)
sorgenia_renewables@legalmil.it

PROGETTISTI:

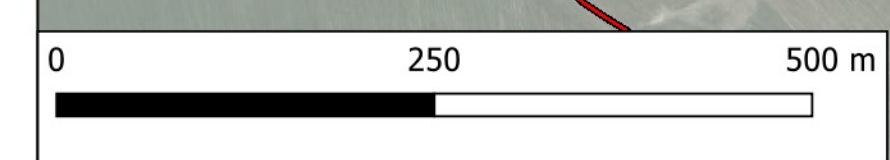
STM Engineering
 ing. Massimo CANDEO
 Ordine Ing. Bari n° 3755
 Via Cancellotto, 3
 70125 Bari
 Mobile 328.9569922
m.candeo@pec.it

GABRIELE CONVERSANO
 ing. Gabriele CONVERSANO
 Ordine Ing. Bari n° 8884
 Via Garruba, 3
 70122 Bari
 Mobile 328.6739206
gabrieleconversano@pec.it

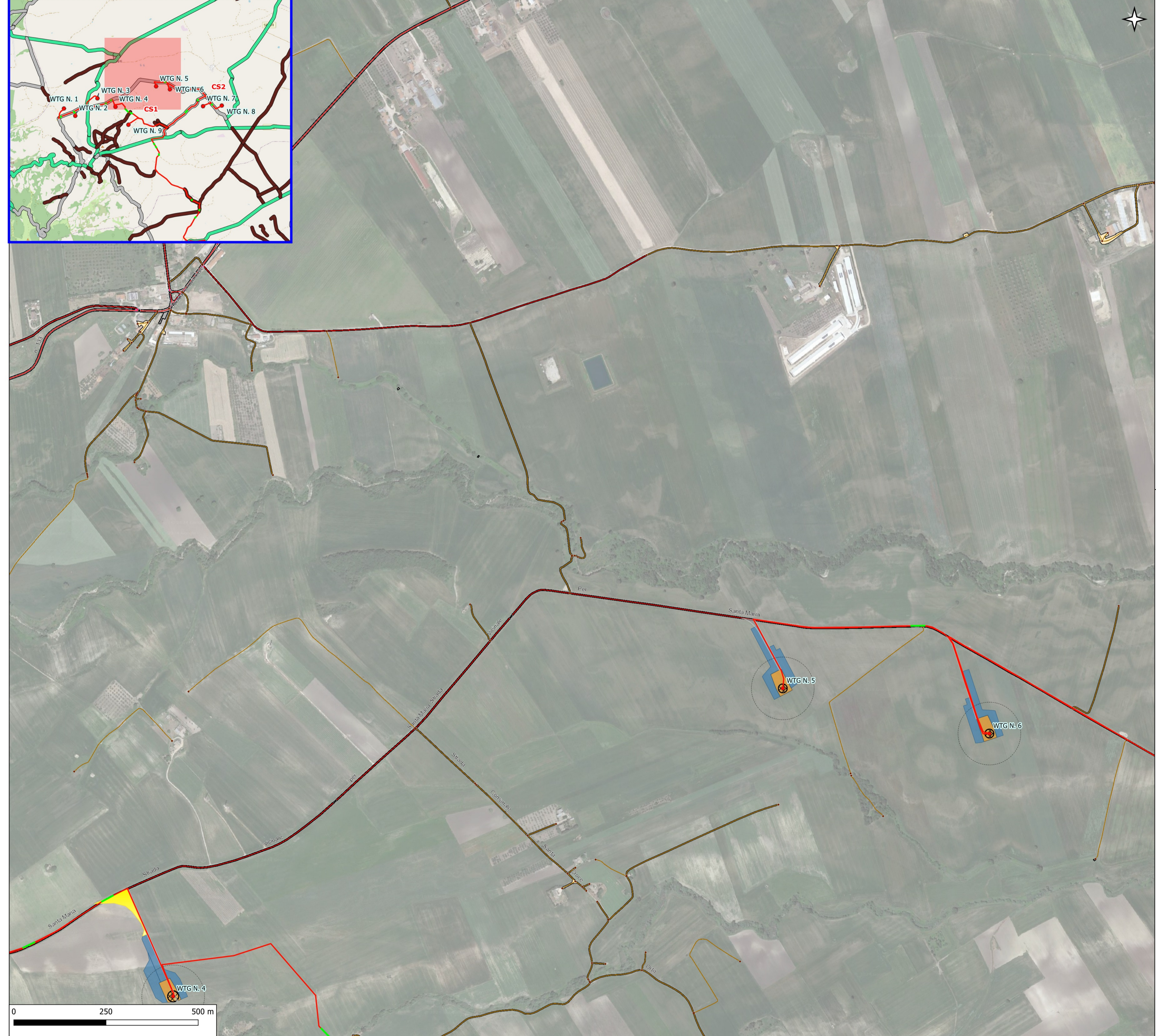
Note: *[Signature]* Collaborazione: **Ing. Antonio CAMPANALE**
 Ordine Ing. Bari n° 11123

Marzo 2024	1	Revisione	Ing. Antonio Campanale	Ing. Massimo Candeo
Dicembre 2022	0	Prima emissione	Ing. Gabriele Conversano	Ing. Massimo Candeo
DATA	REV	DESCRIZIONE	ELABORATO da:	APPROVATO da:

PROPRIETA' ESCLUSIVA DELLE SOCIETA' SOPRA INDICATE UTILIZZO E DUPLICAZIONE VIETATE
 SENZA AUTORIZZAZIONE SCRITTA



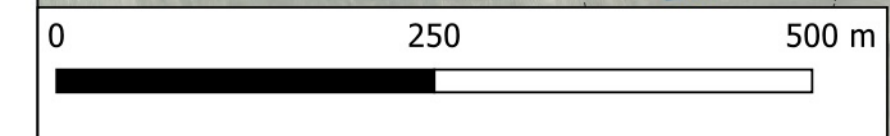
INDICAZIONE DELLE STRADE DI ACCESSO ALLE AREE DI CANTIERE SU BASE DEL DATABASE TOPOGRAFICO 2006 DELLA VIABILITA' DELLA REGIONE PUGLIA IN SCALA 1:5.000 DI UN PARCO EOLICO COSTITUITO DA 9 WTG DA 6,2 MW UBICATO IN AGRO DI BICCARI (FG)



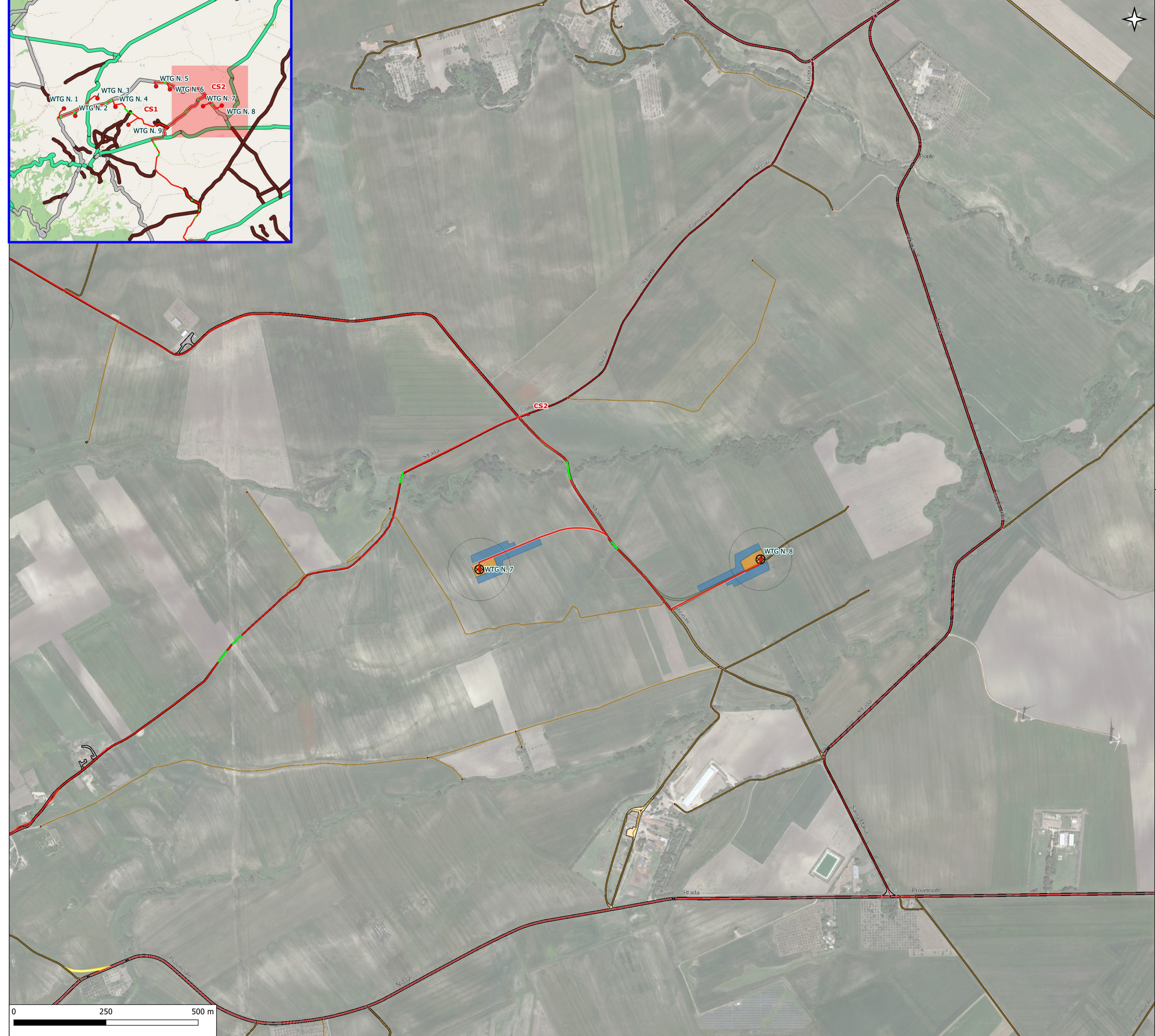
Legenda

- WTG
 - Caviddotto
 - ⊗ Fondazioni
 - Piazzola permanente
 - Piazzola temporanea
 - Slarghi
 - Area spazzata dal rotore
 - Cabina di sezionamento
 - CS1
 - CS2
 - ⊗ Strade esistenti da adeguare
 - Strade permanenti nuova realizzazione
 - Strade temporanee di cantiere
- DB TOPOGRAFICO STRADALE 2006 REGIONE PUGLIA
- ACCESSIBILITA' - ACCESSO ESTERNO/PASSO CARRABILE
- ACCESSO INTERNO
 - ESTENSIONI - AREA DI CIRCOLAZIONE CICLABILE
 - ESTENSIONI - AREA DI CIRCOLAZIONE PEDONALE
 - ESTENSIONI - AREA DI CIRCOLAZIONE VEICOLARE
 - ESTENSIONI - AREA VIABILITA' MISTA SECONDARIA
 - ESTENSIONI - SEDE DI TRASPORTO SU FERRO
 - ESTENSIONI COLLASSATE IN LINEA - AREA VIABILITA' MISTA SECONDARIA
 - ESTENSIONI COLLASSATE IN LINEA - AREA VIABILITA' MISTA SECONDARIA/TRATTI DI CONITORNO - AREA VIABILITA' MISTA SECONDARIA/ESTENSIONI
 - AREA VIABILITA' MISTA SECONDARIA
 - AREA VIABILITA' MISTA SECONDARIA
- GIUNZIONI STRADALI
- GIUNZIONI STRADALI/ELEMENTI STRADALI
 - GIUNZIONI VIABILITA' MISTA SECONDARIA
 - GIUNZIONI VIABILITA' MISTA SECONDARIA/ELEMENTI VIABILITA' MISTA SECONDARIA
- INTERSEZIONI STRADALI
- INTERSEZIONI STRADALI/TRATTI STRADALI
 - TRATTI DI CONITORNO - AREA DI CIRCOLAZIONE CICLABILE
 - TRATTI DI CONITORNO - AREA DI CIRCOLAZIONE CICLABILE/ESTENSIONI - AREA DI CIRCOLAZIONE CICLABILE
 - TRATTI DI CONITORNO - AREA DI CIRCOLAZIONE PEDONALE
 - TRATTI DI CONITORNO - AREA DI CIRCOLAZIONE PEDONALE/ESTENSIONI - AREA DI CIRCOLAZIONE PEDONALE
 - TRATTI DI CONITORNO - AREA DI CIRCOLAZIONE VEICOLARE
 - TRATTI DI CONITORNO - AREA DI CIRCOLAZIONE VEICOLARE/ESTENSIONI - AREA DI CIRCOLAZIONE VEICOLARE
 - TRATTI DI CONITORNO - AREA VIABILITA' MISTA SECONDARIA
 - TRATTI STRADALI

REGIONE: PUGLIA			
PROVINCIA: FOGGIA			
COMUNE: BICCARI			
T16	OGGETTO: PARCO EOLICO DA 9 WTG DA 6,2 MW/cad PROGETTO DEFINITIVO ACCESSI AREE IMPIANTO		
ELABORATO: T16	PROPRONTE: SORGENIA RENEWABLES S.R.L. Via Algardi, 4 20148 Milano (MI) sorgenia_renewables@legalmil.it		
PROGETTISTI: STM Engineering ing. Massimo CANDEO Ordine Ing. Bari n° 3755 Via Cancellotto, 3 70125 Bari Mobile 328.9569922 m.candeo@pec.it www.stmengg.it - segreteria@stmengg.it	ing. Gabriele CONVERSANO Ordine Ing. Bari n° 8884 Via Garruba, 3 70122 Bari Mobile 328.6739206 gabrieleconversano@pec.it		
Note: Collaborazione: Ing. Antonio CAMPANALE Ordine Ing. Bari n° 11123			
Marzo 2024 Dicembre 2022	1 0	Revisione Prima emissione	Ing. Antonio Campanale Ing. Gabriele Conversano Ing. Antonio Campanale Ing. Gabriele Conversano
DATA	REV	DESCRIZIONE	ELABORATO da:
		APPROVATO da:	
PROPRIETA' ESCLUSIVA DELLE SOCIETA' SOPRA INDICATE UTILIZZO E DUPLICAZIONE VIETATE SENZA AUTORIZZAZIONE SCRITTA			



INDICAZIONE DELLE STRADE DI ACCESSO ALLE AREE DI CANTIERE SU BASE DEL DATABASE TOPOGRAFICO 2006 DELLA VIABILITA' DELLA REGIONE PUGLIA IN SCALA 1:5.000 DI UN PARCO EOLICO COSTITUITO DA 9 WTG DA 6,2 MW UBICATO IN AGRO DI BICCARI (FG)

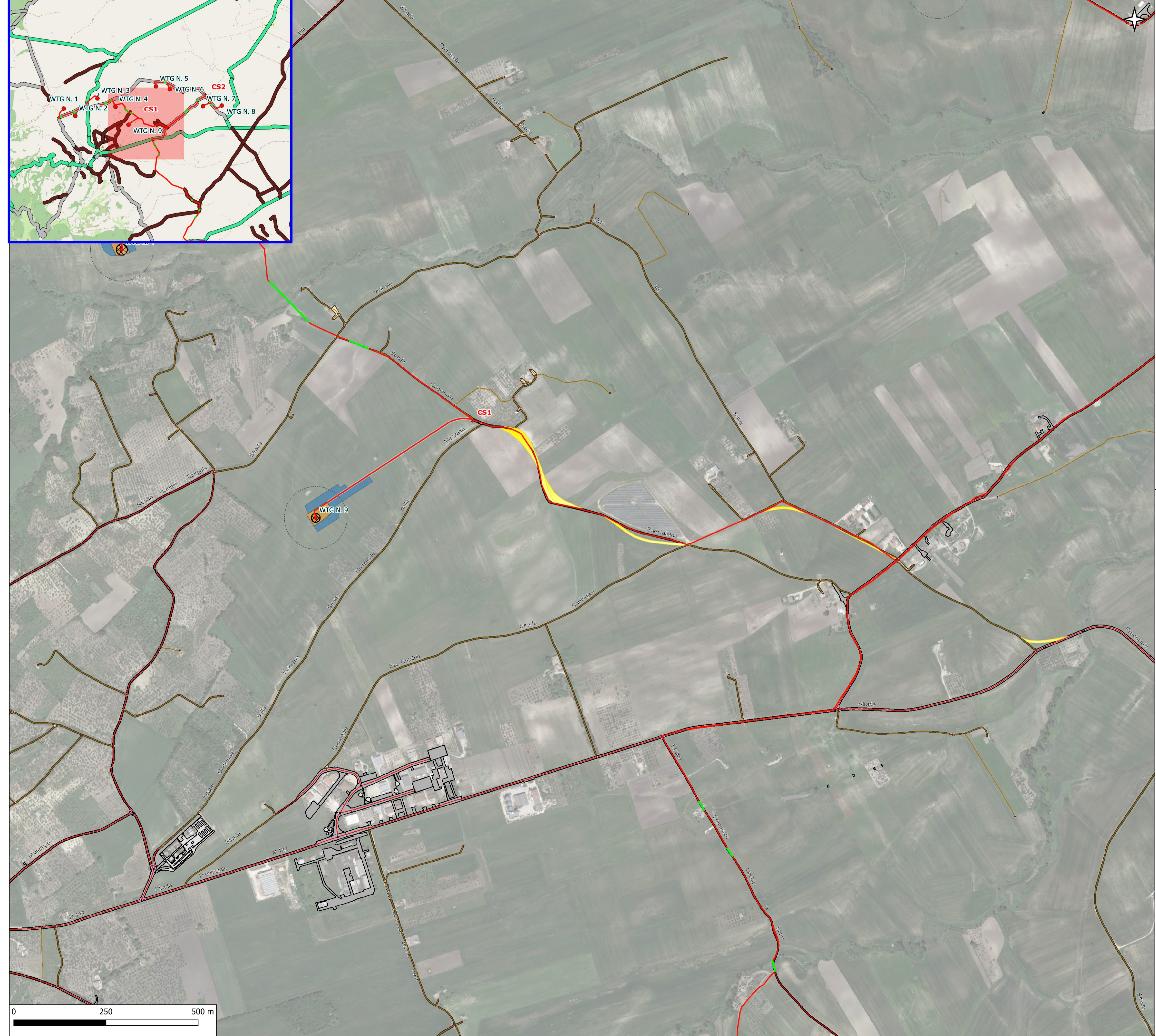


Legenda

- WTG
 - ⊗ Cavidotto
 - ⊗ Fondazioni
 - Piazzola permanente
 - Piazzola temporanea
 - Slarghi
 - Area spazzata dal rotore
 - ▭ Cabina di sezionamento
 - CS1
 - CS2
 - ▭ Strade esistenti da adeguare
 - ▭ Strade permanenti nuova realizzazione
 - ▭ Strade temporanee di cantiere
- DB TOPOGRAFICO STRADALE 2006 REGIONE PUGLIA
ACCESSIBILITA' - ACCESSO ESTERNO/PASSO CARRABILE
- ACCESSO INTERNO
 - ESTENSIONI - AREA DI CIRCOLAZIONE CICLABILE
 - ESTENSIONI - AREA DI CIRCOLAZIONE PEDONALE
 - ESTENSIONI - AREA DI CIRCOLAZIONE VEICOLARE
 - ESTENSIONI - AREA VIABILITA' MISTA SECONDARIA
 - ESTENSIONI - SEDE DI TRASPORTO SU FERRO
 - ESTENSIONI COLLASSATE IN LINEA - AREA VIABILITA' MISTA SECONDARIA
 - ESTENSIONI COLLASSATE IN LINEA - AREA VIABILITA' MISTA SECONDARIA/TRATTI DI CONITORNO - AREA VIABILITA' MISTA SECONDARIA/ESTENSIONI
 - AREA VIABILITA' MISTA SECONDARIA
- GIUNZIONI STRADALI
- GIUNZIONI STRADALI/ELEMENTI STRADALI
 - GIUNZIONI VIABILITA' MISTA SECONDARIA
 - GIUNZIONI VIABILITA' MISTA SECONDARIA/ELEMENTI VIABILITA' MISTA SECONDARIA
- INTERSEZIONI STRADALI
- INTERSEZIONI STRADALI/TRATTI STRADALI
 - TRATTI DI CONITORNO - AREA DI CIRCOLAZIONE CICLABILE
 - TRATTI DI CONITORNO - AREA DI CIRCOLAZIONE CICLABILE/ESTENSIONI - AREA DI CIRCOLAZIONE CICLABILE
 - TRATTI DI CONITORNO - AREA DI CIRCOLAZIONE PEDONALE
 - TRATTI DI CONITORNO - AREA DI CIRCOLAZIONE PEDONALE/ESTENSIONI - AREA DI CIRCOLAZIONE PEDONALE
 - TRATTI DI CONITORNO - AREA DI CIRCOLAZIONE VEICOLARE
 - TRATTI DI CONITORNO - AREA DI CIRCOLAZIONE VEICOLARE/ESTENSIONI - AREA DI CIRCOLAZIONE VEICOLARE
 - TRATTI DI CONITORNO - AREA VIABILITA' MISTA SECONDARIA
 - TRATTI STRADALI

REGIONE: PUGLIA PROVINCIA: FOGGIA COMUNE: BICCARI			
T16	OGGETTO: PARCO EOLICO DA 9 WTG DA 6,2 MW/cad PROGETTO DEFINITIVO ACCESSI AREE IMPIANTO		
PROPONENTE: SORGENIA RENEWABLES S.R.L. Via Algardi, 4 20148 Milano (MI) sorgenia.renewables@legalmail.it			
PROGETTISTI: <div style="display: flex; justify-content: space-between;"> <div style="width: 45%;"> ing. Massimo CANDEO Ordine Ing. Bari n° 3755 Via Canello Rotto, 3 70125 Bari Mobile 328.9569922 m.candeo@pec.it </div> <div style="width: 45%;"> ing. Gabriele CONVERSANO Ordine Ing. Bari n° 8884 Via Garruba, 3 70122 Bari Mobile 328.6739206 gabrieleconversano@pec.it </div> </div>			
Note:			
Collaborazione: Ing. Antonio CAMPANALE Ordine Ing. Bari n° 11123			
Marzo 2024 Dicembre 2022	1 0	Revisione Prima emissione	Ing. Antonio Campanale Ing. Gabriele Conversano Ing. Antonio Campanale Ing. Gabriele Conversano
DATA	REV	DESCRIZIONE	ELABORATO da:
		APPROVATO da:	
PROPRIETÀ ESCLUSIVA DELLE SOCIETÀ SOPRA INDICATE UTILIZZO E DUPLICAZIONE VIETATE SENZA AUTORIZZAZIONE SCRITTA			

INDICAZIONE DELLE STRADE DI ACCESSO ALLE AREE DI CANTIERE SU BASE DEL DATABASE TOPOGRAFICO 2006 DELLA VIABILITA' DELLA REGIONE PUGLIA IN SCALA 1:5.000 DI UN PARCO EOLICO COSTITUITO DA 9 WTG DA 6,2 MW UBICATO IN AGRO DI BICCARI (FG)



Legenda

- WTG
 - Caviodotto
 - ⊠ Fondazioni
 - Piazzola permanente
 - Piazzola temporanea
 - Slarghi
 - ⊞ Area spazzata dal rotore
 - ▭ Cabina di sezionamento
 - CS1
 - CS2
 - ⊞ Strade esistenti da adeguare
 - ⊞ Strade permanenti nuova realizzazione
 - ⊞ Strade temporanee di cantiere
- DB TOPOGRAFICO STRADALE 2006 REGIONE PUGLIA
- ACCESSIBILITA' - ACCESSO ESTERNO/PASSO CARRABILE
- ACCESSO INTERNO
 - ESTENSIONI - AREA DI CIRCOLAZIONE CICLABILE
 - ESTENSIONI - AREA DI CIRCOLAZIONE PEDONALE
 - ESTENSIONI - AREA DI CIRCOLAZIONE VEICOLARE
 - ESTENSIONI - AREA VIABILITA' MISTA SECONDARIA
 - ESTENSIONI - SEDE DI TRASPORTO SU FERRO
 - ESTENSIONI COLLASSATE IN LINEA - AREA VIABILITA' MISTA SECONDARIA
 - ESTENSIONI COLLASSATE IN LINEA - AREA VIABILITA' MISTA SECONDARIA/TRATTI DI CONITORNO - AREA VIABILITA' MISTA SECONDARIA/ESTENSIONI AREA VIABILITA' MISTA SECONDARIA
 - GIUNZIONI STRADALI
 - GIUNZIONI STRADALI/ELEMENTI STRADALI
 - GIUNZIONI VIABILITA' MISTA SECONDARIA
 - GIUNZIONI VIABILITA' MISTA SECONDARIA/ELEMENTI VIABILITA' MISTA SECONDARIA
 - INTERSEZIONI STRADALI
 - INTERSEZIONI STRADALI/TRATTI STRADALI
 - TRATTI DI CONITORNO - AREA DI CIRCOLAZIONE CICLABILE
 - TRATTI DI CONITORNO - AREA DI CIRCOLAZIONE CICLABILE/ESTENSIONI - AREA DI CIRCOLAZIONE CICLABILE
 - TRATTI DI CONITORNO - AREA DI CIRCOLAZIONE PEDONALE
 - TRATTI DI CONITORNO - AREA DI CIRCOLAZIONE PEDONALE/ESTENSIONI - AREA DI CIRCOLAZIONE PEDONALE
 - TRATTI DI CONITORNO - AREA DI CIRCOLAZIONE VEICOLARE
 - TRATTI DI CONITORNO - AREA DI CIRCOLAZIONE VEICOLARE/ESTENSIONI - AREA DI CIRCOLAZIONE VEICOLARE
 - TRATTI DI CONITORNO - AREA VIABILITA' MISTA SECONDARIA
 - TRATTI STRADALI

REGIONE: PUGLIA
 PROVINCIA: FOGGIA
 COMUNE: BICCARI

ELABORATO: **T16** OGGETTO: **PARCO EOLICO DA 9 WTG DA 6,2 MW/cad
 PROGETTO DEFINITIVO
 ACCESSI AREE IMPIANTO**

PROPONENTE: **SORGENIA RENEWABLES S.R.L.**
 Via Algardi, 4
 20148 Milano (MI)
sorgenia_renewables@legallmail.it

PROGETTISTI:

STM Engineering
STM ENGINEERING S.r.l.
 VIA GARRUBA, 3 - 70121 BARI
 Tel. 080.5210232 - Fax 080.5234353
www.stmeng.it - segreteria@stmeng.it

ing. Massimo CANDEO
 Ordine Ing. Bari n° 3755
 Via Cancellotto, 3
 70125 Bari
 Mobile 328.9569922
m.candeo@pec.it

ing. Gabriele CONVERSANO
 Ordine Ing. Bari n° 8884
 Via Garruba, 3
 70122 Bari
 Mobile 328.6739206
gabrieleconversano@pec.it

Note:

Collaborazione:
Ing. Antonio CAMPANALE
 Ordine Ing. Bari n° 11123

Marzo 2024	1	Revisione	Ing. Antonio Campanale Ing. Gabriele Conversano	Ing. Massimo Candeo
Dicembre 2022	0	Prima emissione	Ing. Antonio Campanale Ing. Gabriele Conversano	Ing. Massimo Candeo
DATA	REV	DESCRIZIONE	ELABORATO da:	APPROVATO da:

PROPRIETÀ ESCLUSIVA DELLE SOCIETÀ SOPRA INDICATE UTILIZZO E DUPLICAZIONE VIETATE
 SENZA AUTORIZZAZIONE SCRITTA

