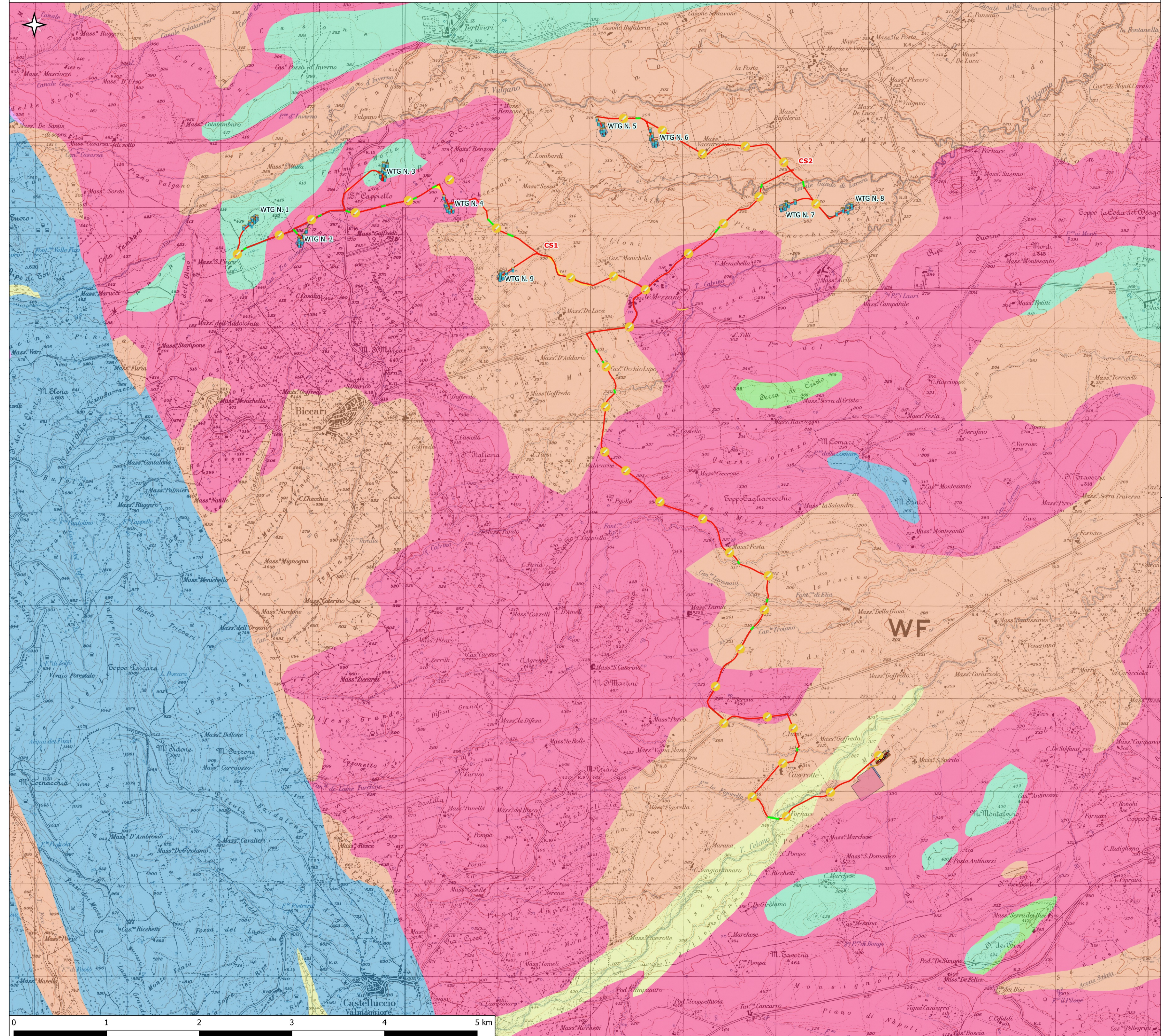


PUNTI DI PRELIEVO DI TERRE E ROCCE DA SCAVO (PER IL D.P.R. 120/17) SU BASE IGM CON CARTA LITOLOGICA DELLA REGIONE PUGLIA IN SCALA 1:20.000 DI UN PARCO EOLICO COSTITUITO DA 9 WTG DA 6,2 MW UBICATO IN AGRO DI BICCARI (FG)



Legenda

- WTG
- Cavidotto
- Fondazioni
- Piazzola permanente
- Piazzola temporanea
- Slarghi
- Nuova SE Terna
- Area pertinenziale
- Opere elettriche
- Area spazzata dal rotore
- Cabina di sezionamento
- CS1
- CS2
- SSE Utente
- SSE
- STRADA
- Strade esistenti da adeguare
- Strade permanenti nuova realizzazione
- Strade temporanee di cantiere
- Carta litologica
- Depositi sciolti a prevalente componente pelitica
- Depositi sciolti a prevalente componente sabbioso-ghiaiosa
- Unità a prevalente componente arenitica
- Unità a prevalente componente argillitica con un generale assetto caotico
- Unità a prevalente componente argillosa
- Unità a prevalente componente ruditica
- Unità a prevalente componente siltoso-sabbiosa e/o arenitica
- Unità costituite da alternanze di rocce a composizione e/o granulometria variabile
- Punti di campionamento
- CABINA UTENTE
- CAVIDOTTO
- WTG

Il D.P.R. 120/17 "Regolamento recante la disciplina semplificata della gestione delle terre e rocce da scavo, ai sensi dell'articolo 8 del decreto-legge 12 settembre 2014, n. 133, convertito, con modificazioni, dalla legge 11 novembre 2014, n. 164" prevede un campionamento ogni 500 m per le opere lineari (cavidotto) e n. 3 campionamenti per ogni opera di tipo areale (piazzole WTG e cabine utente).

Per il parco eolico in oggetto si prevede il seguente numero di campionamenti:

- n. 4 campionamenti per n. 1 cabina utente (3 + 1 campionamento ogni 2500 mq);
- n. 6 campionamenti per n.9 WTG (3 + 3 ogni 2500 mq)
- n. 40 campionamenti lungo il cavidotto con una frequenza di n.1 campionamento ogni 500 m;

TOTALE CAMPIONAMENTI: N. 128

Verrà eseguito un campionamento per ogni metro di profondità di scavo.

REGIONE: PUGLIA
 PROVINCIA: FOGGIA
 COMUNE: BICCARI

ELABORATO: **T15** OGGETTO: **PARCO EOLICO DA 9 WTG DA 6,2 MW/cad PROGETTO DEFINITIVO PRELIEVI TERRE E ROCCE DA SCAVO**

PROPRONTE: **SORGENIA RENEWABLES S.R.L.**
 Via Algardi, 4
 20148 Milano (MI)
sorgenia.renewables@legalmail.it

PROGETTISTI: **STM Engineering**
 ing. Massimo CANDEO
 Ordine Ing. Bari n° 3755
 Via Cancellotto, 3
 70125 Bari
 Mobile 328.9569922
m.candeo@pec.it

ing. Gabriele CONVERSANO
 Ordine Ing. Bari n° 8894
 Via Garruba, 3
 70122 Bari
 Mobile 328.6739206
gabrieleconversano@pec.it

Note: *Ing. Antonio Campanale*

Collaborazione: **Ing. Antonio CAMPANALE**
 Ordine Ing. Bari n° 11123

Marzo 2024	1	Revisione	Ing. Antonio Campanale	Ing. Massimo Candeo
Dicembre 2022	0	Prima emissione	Ing. Antonio Campanale Ing. Gabriele Conversano	Ing. Massimo Candeo
DATA	REV	DESCRIZIONE	ELABORATO da:	APPROVATO da:

PROPRIETÀ ESCLUSIVA DELLE SOCIETÀ SOPRA INDICATE UTILIZZO E DUPLICAZIONE VIETATE
 SENZA AUTORIZZAZIONE SCRITTA