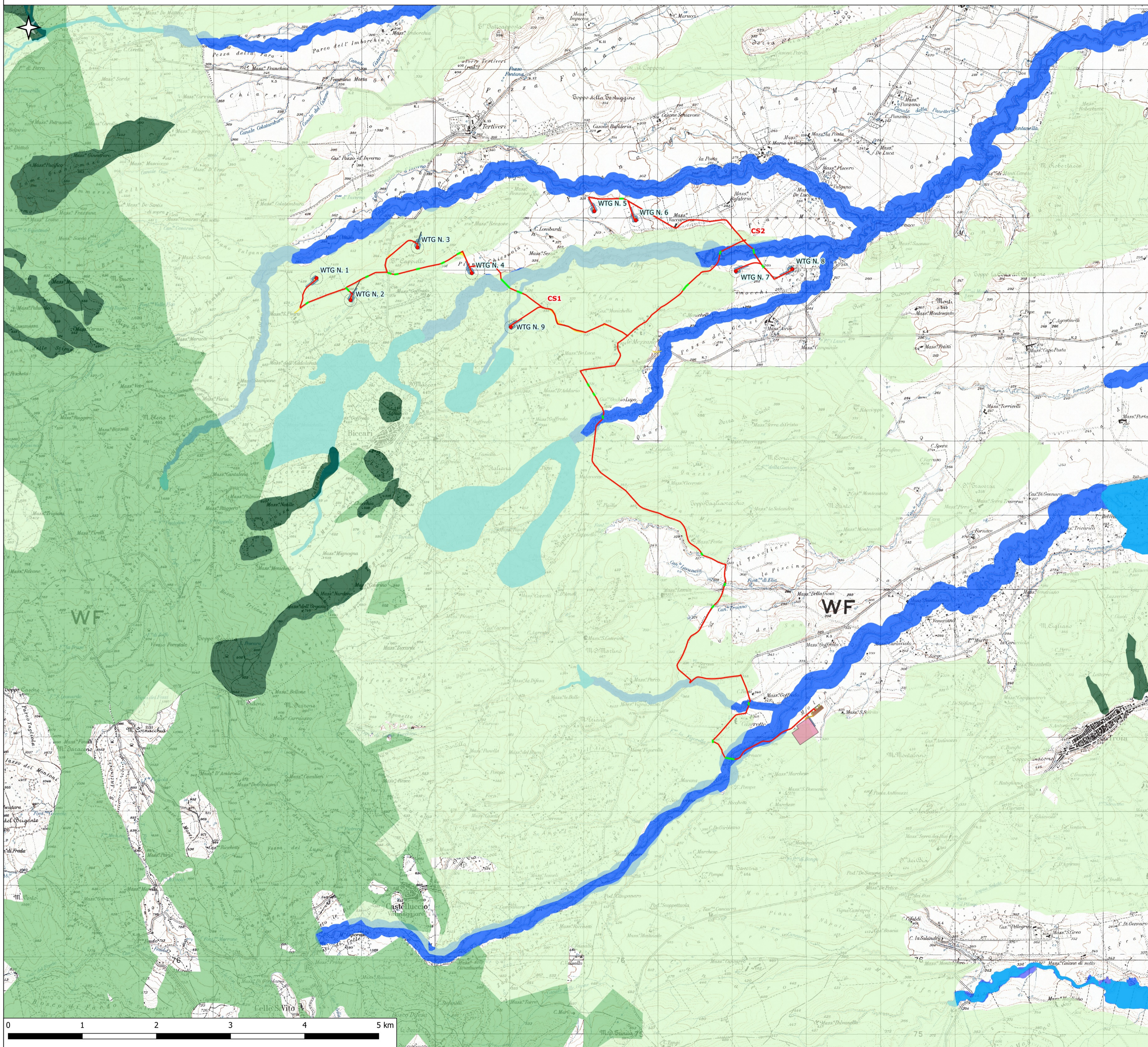


INQUADRAMENTO SU VINCOLI PAI ADB APPENNINO MERIDIONALE IN SCALA 1:25.000 SU BASE IGM DI UN PARCO EOLICO COSTITUITO DA 9 WTG DA 6,2 MW UBICATO IN AGRO DI BICCARI (FG)



- Legenda**
- WTG
 - Cavidotto
 - ▣ Fondazioni
 - ▣ Piazzola permanente
 - ▣ Piazzola temporanea
 - ▣ Slarghi
 - Nuova SE Terna
 - ▣ Area pertinenziale
 - ▣ Opere elettriche
 - ▣ Area spazzata dal rotore
 - Cabina di sezionamento
 - ▣ CS1
 - ▣ CS2
 - SSE Utente
 - ▣ SSE
 - ▣ STRADA
 - ▣ Strade esistenti da adeguare
 - ▣ Strade permanenti nuova realizzazione
 - ▣ Strade temporanee di cantiere
 - Pericolosità Geomorfologica
 - ▣ PG1
 - ▣ PG2
 - ▣ PG3
 - ▣ Pericolosità Idraulica - AP - TR=30 anni
 - ▣ Pericolosità Idraulica - BP - TR=500 anni
 - ▣ Pericolosità Idraulica - MP - TR=200 anni

REGIONE: PUGLIA
 PROVINCIA: FOGGIA
 COMUNE: BICCARI

ELABORATO: **T18** OGGETTO: **PARCO EOLICO DA 9 WTG DA 6,2 MW/cad
 PROGETTO DEFINITIVO
 INQUADRAMENTO SU
 CARTOGRAFIA PAI**

PROPRONTE: **SORGENIA RENEWABLES S.R.L.**
 Via Algardi, 4
 20148 Milano (MI)
sorgenia_renewables@legallmail.it

PROGETTISTI:
STM Engineering
 Ordine Ing. Bari n° 3755
 Via Cancellotto, 3
 70125 Bari
 Tel. 080.5210232 - Fax 080.5234353
m.candeo@pec.it

ing. Massimo CANDEO
 Ordine Ing. Bari n° 3755
 Via Cancellotto, 3
 70125 Bari
 Mobile 328.9569922
m.candeo@pec.it

ing. Gabriele CONVERSANO
 Ordine Ing. Bari n° 8884
 Via Garruba, 3
 70122 Bari
 Mobile 328.6739206
gabrieleconversano@pec.it

Note: *[Signature]*

Collaborazione:
Ing. Antonio CAMPANALE
 Ordine Ing. Bari n° 11123

Marzo 2024	1	Revisione	Ing. Antonio Campanale Ing. Gabriele Conversano	Ing. Massimo Candeo
Dicembre 2022	0	Prima emissione	Ing. Antonio Campanale Ing. Gabriele Conversano	Ing. Massimo Candeo
DATA	REV	DESCRIZIONE	ELABORATO da:	APPROVATO da:

PROPRIETÀ ESCLUSIVA DELLE SOCIETÀ SOPRA INDICATE UTILIZZO E DUPLICAZIONE VIETATE
 SENZA AUTORIZZAZIONE SCRITTA