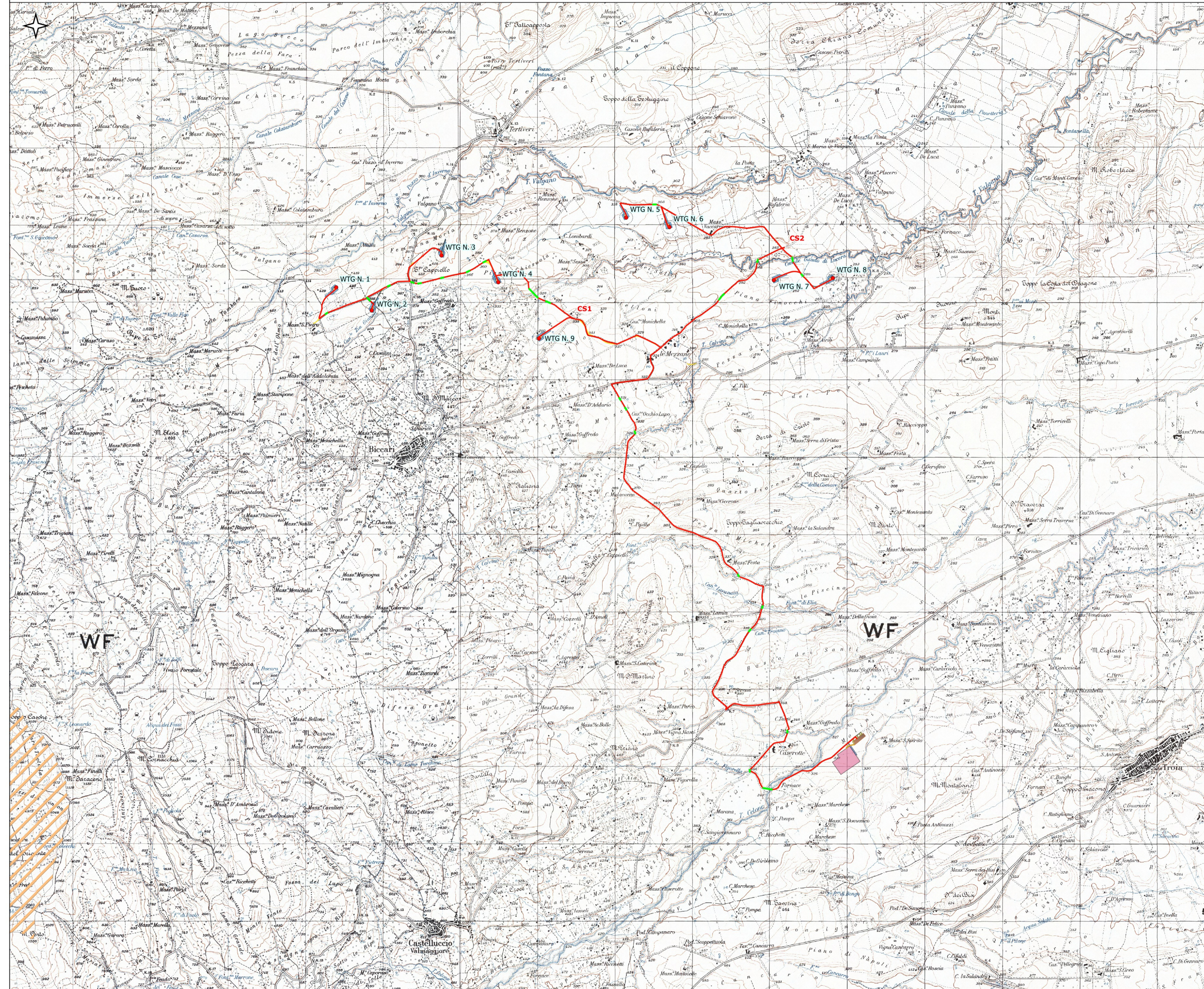


INQUADRAMENTO SU VINCOLI DEL PIANO DI TUTELA DELLE ACQUE DELLA REGIONE PUGLIA IN SCALA 1:25.000 SU BASE IGM DI UN PARCO EOLICO COSTITUITO DA 9 WTG DA 6,2 MW UBICATO IN AGRO DI BICCARI (FG)



Legenda

- WTG
- Cavidotto
- ▣ Fondazioni
- ▨ Piazzazioni permanente
- ▨ Piazzola temporanea
- ▨ Slarghi
- Nuova SE Terna
- ▨ Area pertinenziale
- ▨ Opere elettriche
- ▨ Area spazzata dal rotore
- Cabina di sezionamento
- ▨ CS1
- ▨ CS2
- SSE Utente
- ▨ SSE
- ▨ STRADA
- ▨ Strade esistenti da adeguare
- ▨ Strade permanenti nuova realizzazione
- ▨ Strade temporanee di cantiere
- ▨ Confini amministrativi

REGIONE: PUGLIA
 PROVINCIA: FOGGIA
 COMUNE: BICCARI

ELABORATO:
T22

OGGETTO:
**PARCO EOLICO DA 9 WTG DA 6,2 MW/cad
 PROGETTO DEFINITIVO
 INQUADRAMENTO SU PIANO DI
 TUTELA DELLE ACQUE**

PROPONENTE: **SORGENIA RENEWABLES S.R.L.**
 Via Algardi, 4
 20148 Milano (MI)
sorgenia_renewables@legallmail.it

PROGETTISTI:
STM Engineering
 ing. Massimo CANDEO
 Ordine Ing. Bari n° 3755
 Via Cancellotto, 3
 70125 Bari
 Mobile 328.9569922
m.candeo@pec.it
ing. Gabriele CONVERSANO
 Ordine Ing. Bari n° 8894
 Via Garruba, 3
 70122 Bari
 Mobile 328.679206
gabrieleconversano@pec.it

Note:
 Collaborazione:
Ing. Antonio CAMPANALE
 Ordine Ing. Bari n° 11123

Marzo 2024	1	Revisione	Ing. Antonio Campanale Ing. Gabriele Conversano	Ing. Massimo Candeo
Dicembre 2022	0	Prima emissione	Ing. Antonio Campanale Ing. Gabriele Conversano	Ing. Massimo Candeo

DATA	REV	DESCRIZIONE	ELABORATO da:	APPROVATO da:

PROPRIETÀ ESCLUSIVA DELLE SOCIETÀ SOPRA INDICATE UTILIZZO E DUPLICAZIONE VIETATE
 SENZA AUTORIZZAZIONE SCRITTA

- ▨ Confini Comunali
- ▨ Aree di tutela per approvvigionamento idrico di emergenza
- Regim ordinario
- ▨ 2-2-3 /IT16SALEN-CM / SALENTO CENTRO-MERIDIONALE
- ▨ Aeroporti
- ▨ Aree di tutela quali-quantitativa
- ▨ Regim di emergenza
- ▨ 2-2-1 /IT16SALEN-COS / SALENTO COSTIERO
- ▨ Locali
- ▨ Aree vulnerabili alla contaminazione salina
- ▨ 3-1-1 /IT16BSAL-MIOCO / SALENTO MIOCENICI CENTRO-ORIENTALE
- ▨ Aree di tutela quantitativa
- ▨ 2-2-2 /IT16SALEN-CS / SALENTO CENTRO-SETTENTRIONALE
- ▨ E
- ▨ Aree di tutela quantitativa
- ▨ 1-4-1 /IT16AGAR-CO / GARGANO CENTRO-ORIENTALE
- ▨ SP
- ▨ Tipo A
- ▨ 2-1-2 /IT16MUG-AL / ALTA MURGIA
- ▨ SS
- ▨ Tipo B
- ▨ 2-1-3 /IT16MUG-BRA / MURGIA BRADANICA
- ▨ A
- ▨ Tipo C
- ▨ 2-4-3 /IT16MUG-CO / MURGIA COSTIERA
- ▨ Canale Principale dell'Acquedotto Pugliese
- ▨ Acque superficiali destinate alla produzione di acqua potabile
- ▨ 2-4-1 /IT16MUG-CO / MURGIA COSTIERA
- ▨ 2-1-4 /IT16MUG-TA / MURGIA TARANTINA