
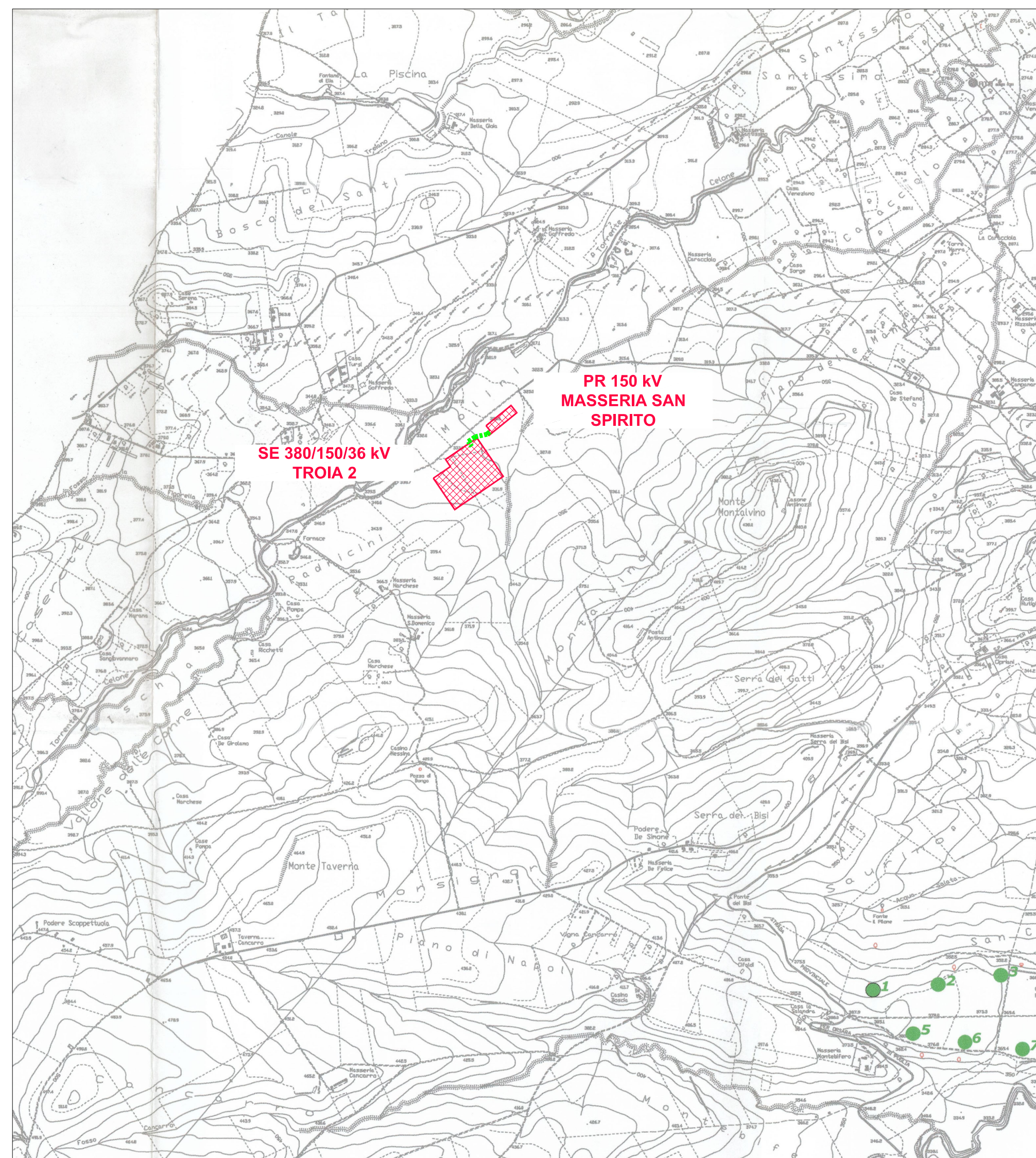
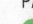




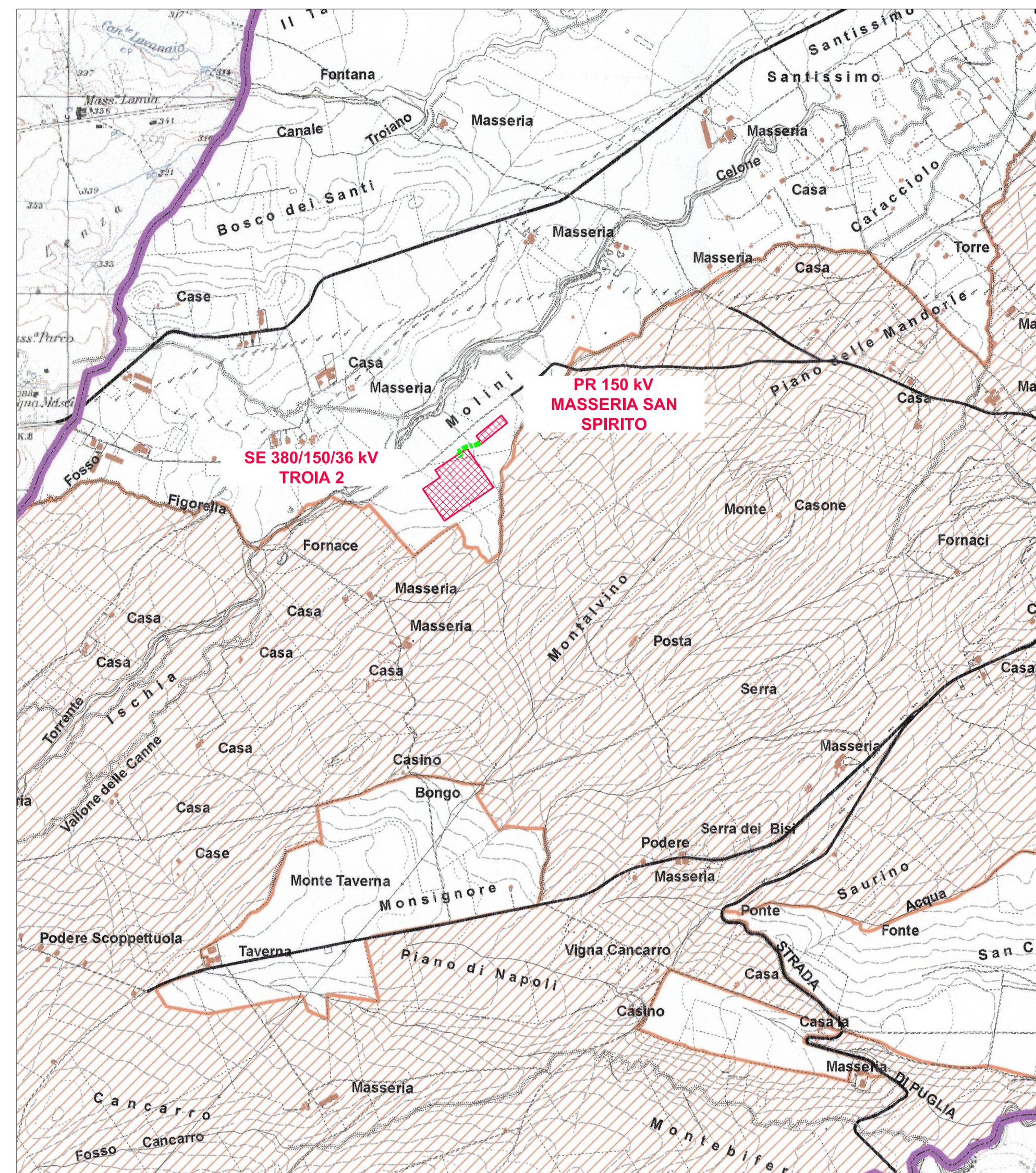
-  AREA STAZIONI ELETTRICHE
-  LINEA IN CAVO 150 kV SE 380/150/36 kV TROIA 2 - PR 150 kV MASSERIA SAN SPIRITO

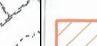
PARCHI EOLICI  
SCALA 1:20.000

VINCOLI IDROGEOLOGICI  
SCALA 1:20.000



- LEGENDA:
-  PARCHI EOLICI
  -  AEROGENERATORI ESISTENTI A TUTTO IL 2025
  -  AEROGENERATORI IN CORSO DI COSTRUZIONE




- Legenda
-  VINCOLI IDROGEOLOGICI



*Giusec B...*

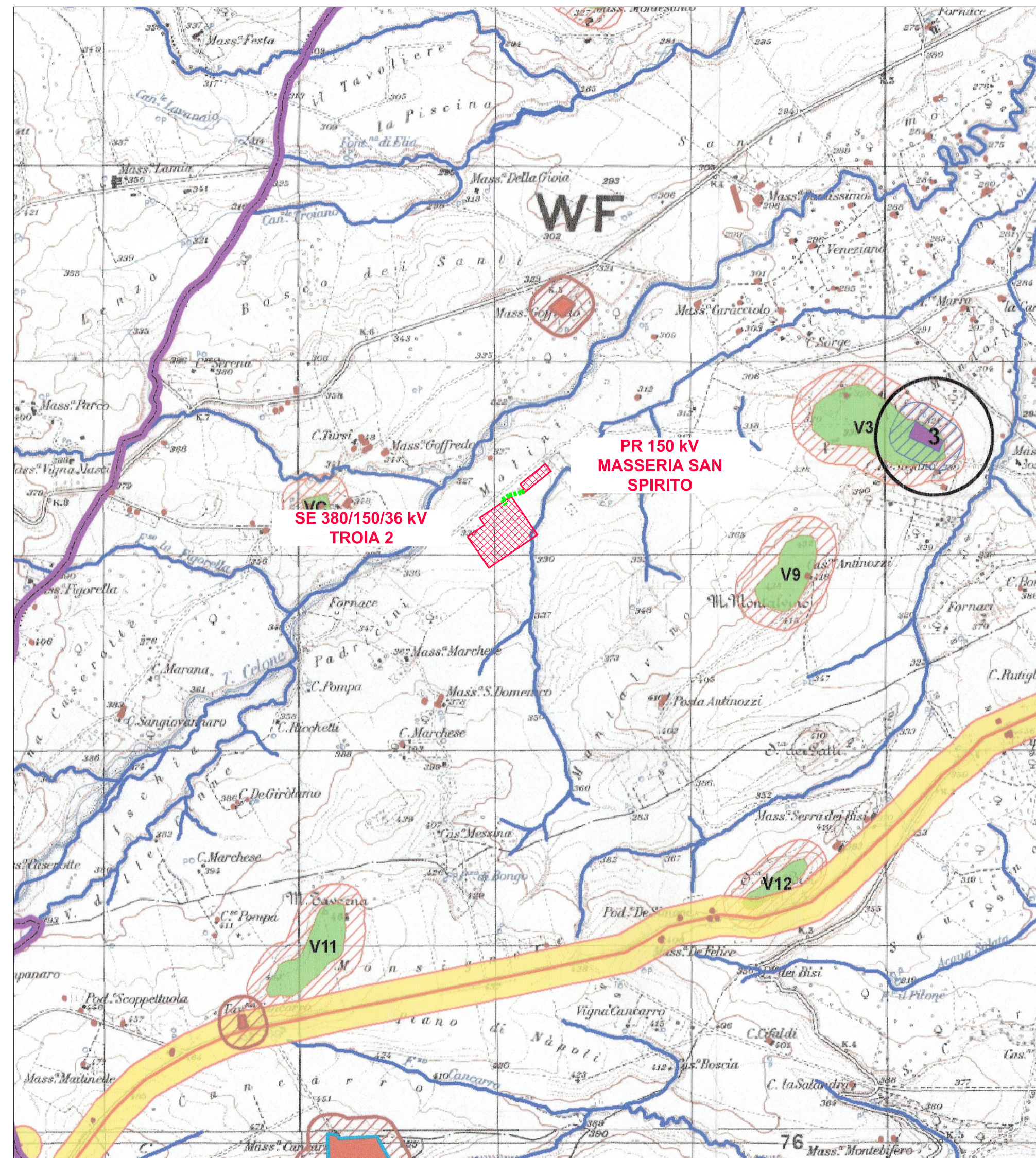
|                          |         |   |            |               |             |   |  |
|--------------------------|---------|---|------------|---------------|-------------|---|--|
| A                        |         | 28.3.2024   | 107        | 013           | 093         | Emissione per autorizzazione                          |  |
| REVISIONE                | DATA    | ELABORATO   | VERIFICATO | APPROVATO     | DESCRIZIONE |   |  |
| CODICE PRATICA CAPOFILA  |         | C.P. 202220581  |            |               |             | TIPOLOGIA IMPIANTO CAPOFILA / POTENZA IN IMMISSIONE   |  |
|                          |         |   |            |               |             | IMPIANTO  |  |
| CAPOFILA                 |         |  <b>Sorgenia Renewables Srl</b><br>Via Algardi, 4<br>20148 Milano (MI) |            |               |             | PUNTO DI RACCOLTA 150 kV MASSERIA SAN SPIRITO         |  |
| INGEGNERIA & COSTRUZIONI |         |  <b>BRULLI</b><br>trasmissione   |            |               |             | TITOLO  |  |
|                          |         |   |            |               |             | INQUADRAMENTO SU PIANIFICAZIONE URBANISTICA E VINCOLI |  |
| SCALA                    | FORMATO | FOGLIO / DI   |            | N. DOCUMENTO  |             |   |  |
| VARIE                    | A1      | 1 / 3   |            | 4 4 5 3 9 5 A |             |   |  |



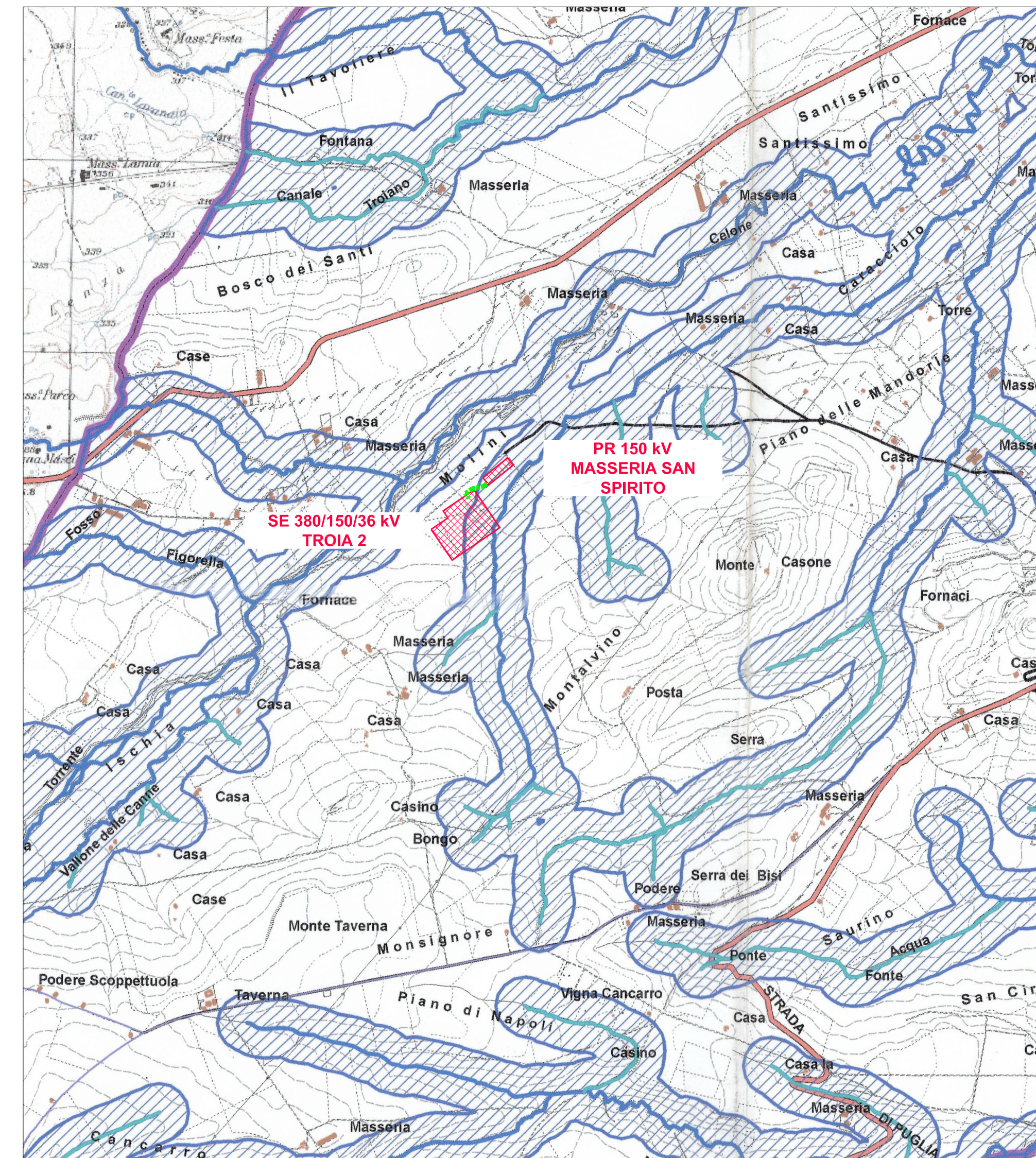
-  AREA STAZIONI ELETTRICHE
-  LINEA IN CAVO 150 kV SE 380/150/36 kV TROIA 2 - PR 150 kV MASSERIA SAN SPIRITO

VINCOLI E SEGNALAZIONI ARCHEOLOGICHE E PAESAGGISTICHE  
SCALA 1 : 20.000

IDROLOGIA SUPERFICIALE  
SCALA 1 : 20.000



- Legenda**
- VINCOLI ARCHITETTONICI E PAESAGGISTICHE**
- TRATTURO
  - FOGGIA - CAMPORALE
  - TROIA - INCORONATA
  - FOGGIA - CASTELLUCCIO DEI SAURI
  - AREA ANNEXA DEI TRATTURI
  - SITO DI VICINANZA DI INTERESSE ARCHEOLOGICO
  - AREA ANNEXA VINCOLI ARCHITETTONICI
  - Masseria interna all'area archeologica di vicinanza per la quale prendere in considerazione la fase di ristrutturazione o ampliamento
  - MASSERIA CASTELLUCCIO\*
  - MASSERIA VACCARECCO\*
  - MASSERIA PIRRO\*
  - MASSERIA LUGO I SAURI
  - n. 32 FOGGIA - CAMPORALE
  - n. 33 TRONTO - INCORONATA
  - per la quale è consentita l'espansione e ristrutturazione nel rispetto della tipologia architettonica esistente
  - MASSERIA POSTANUOVA\*
  - MASSERIA TITOLONI\*
  - MASSERIA TORTORELLA\*
  - MASSERIA RUSSO\*
  - MASSERIA AL POSTICCHIO\*
  - MASSERIA POZZOROSSO\*
  - MASSERIA SANGUISO\*
  - MASSERIA PORTA DI FERRO\*
  - MASSERIA ROSATI\*
  - MASSERIA GOFFREDO\*
  - MASSERIA CANGARRO\*
  - MASSERIA TORRICELLI\*
  - MASSERIA S. CREO\*
  - MASSERIA S. FRANCESCO\*
  - MASSERIA MONTE VERGINE\*
  - MASSERIA CUPARONI\*
  - MASSERIA GUARDOLA\*
  - MASSERIA VALLE STELLA\*
  - MASSERIA DELLA GUERCIA\*
  - POSTICCHIO S. GIUSTO\*
  - POSTA S. GIUSTO\*
- SEGNALAZIONI ARCHEOLOGICHE E PAESAGGISTICHE (GEOTOP)**
- SEGNALAZIONE ARCHEOLOGICA**
- 1 - COLTE
  - 2 - MURO ROTTO E TRONTE
  - 3 - FRANGI DELLE MANDORLE
  - MASSERIA SANGUISO\*
  - MASSERIA PORTA DI FERRO\*
  - MASSERIA ROSATI\*
  - MASSERIA GOFFREDO\*
  - MASSERIA CANGARRO\*
  - MASSERIA TORRICELLI\*
  - MASSERIA S. CREO\*
  - MASSERIA S. FRANCESCO\*
  - MASSERIA MONTE VERGINE\*
  - MASSERIA CUPARONI\*
  - MASSERIA GUARDOLA\*
  - MASSERIA DELLA GUERCIA\*
  - POSTICCHIO S. GIUSTO\*
  - POSTA S. GIUSTO\*
- GEOTOP**
- V1 - SERRA REDONA
  - V2 - MONTE FORNACIO
  - V3 - PIANO DELLE MANDORLE
  - V4 - MONTE CASTELLUCCIO
  - V5 - MONTE CAVALLO
  - V6 - MONTE SIVITO
  - V7 - SERRA TARDARA
  - V8 - MONTE COLANNO
  - V9 - MONTE MONTALVINO
  - V10 - MONTE TROIA
  - V11 - SERRA DEI BIRI
  - V12 - MONTE S. ANDREA
  - VA - TORPO S. GIACOMO\*
  - VB - SAN SEVERO\*
  - VC - CASE ROTTE O "CANTON GIUSTO"
  - \* Geotipi segnalati dalla soprintendenza
- A. MASSERIE DI PREGIO RILEVATE DALLI ANALISI



- Legenda**
- Altre informazioni:**
- LIMITI COMUNALI
  - RETICOLI FLUVIALI
  - AREA DI RISPETTO IDROLOGICO
  - RETICOLI FLUVIALI RILEVATI
  - AUTOSTRADE
  - STATALI
  - PROVINCIALI
  - ALTRE STRADE
  - FABBRICATI
  - VIABILITA' LOCALE
  - CONNETTIVO
  - CURVE DI LIVELLO

 *Giuseppe Baccin*

|                          |         |  |            |               |             |   |  |
|--------------------------|---------|--|------------|---------------|-------------|---|--|
| A                        |         | 28.3.2024  | 107        | 013           | 093         | Emissione per autorizzazione                          |  |
| REVISIONE                | DATA    | ELABORATO  | VERIFICATO | APPROVATO     | DESCRIZIONE |   |  |
| CODICE PRATICA CAPOFILA  |         | C.P. 202220581   |            |               |             | TIPOLOGIA IMPIANTO CAPOFILA / POTENZA IN IMMISSIONE   |  |
|                          |         |  |            |               |             | IMPIANTO EOLICO 55,8 MW                               |  |
| CAPOFILA                 |         | Sorgenja Renewables Srl<br>Via Algardi, 4<br>20148 Milano (MI) |            |               |             | IMPIANTO  |  |
|                          |         |  |            |               |             | PUNTO DI RACCOLTA 150 kV MASSERIA SAN SPIRITO         |  |
| INGEGNERIA & COSTRUZIONI |         | BRULLI<br>trasmissione   |            |               |             | TITOLO  |  |
|                          |         |  |            |               |             | INQUADRAMENTO SU PIANIFICAZIONE URBANISTICA E VINCOLI |  |
| SCALA                    | FORMATO | FOGLIO / DI  |            | N. DOCUMENTO  |             |   |  |
| VARIE                    | A1      | 2 / 3  |            | 4 4 5 3 9 5 A |             |   |  |



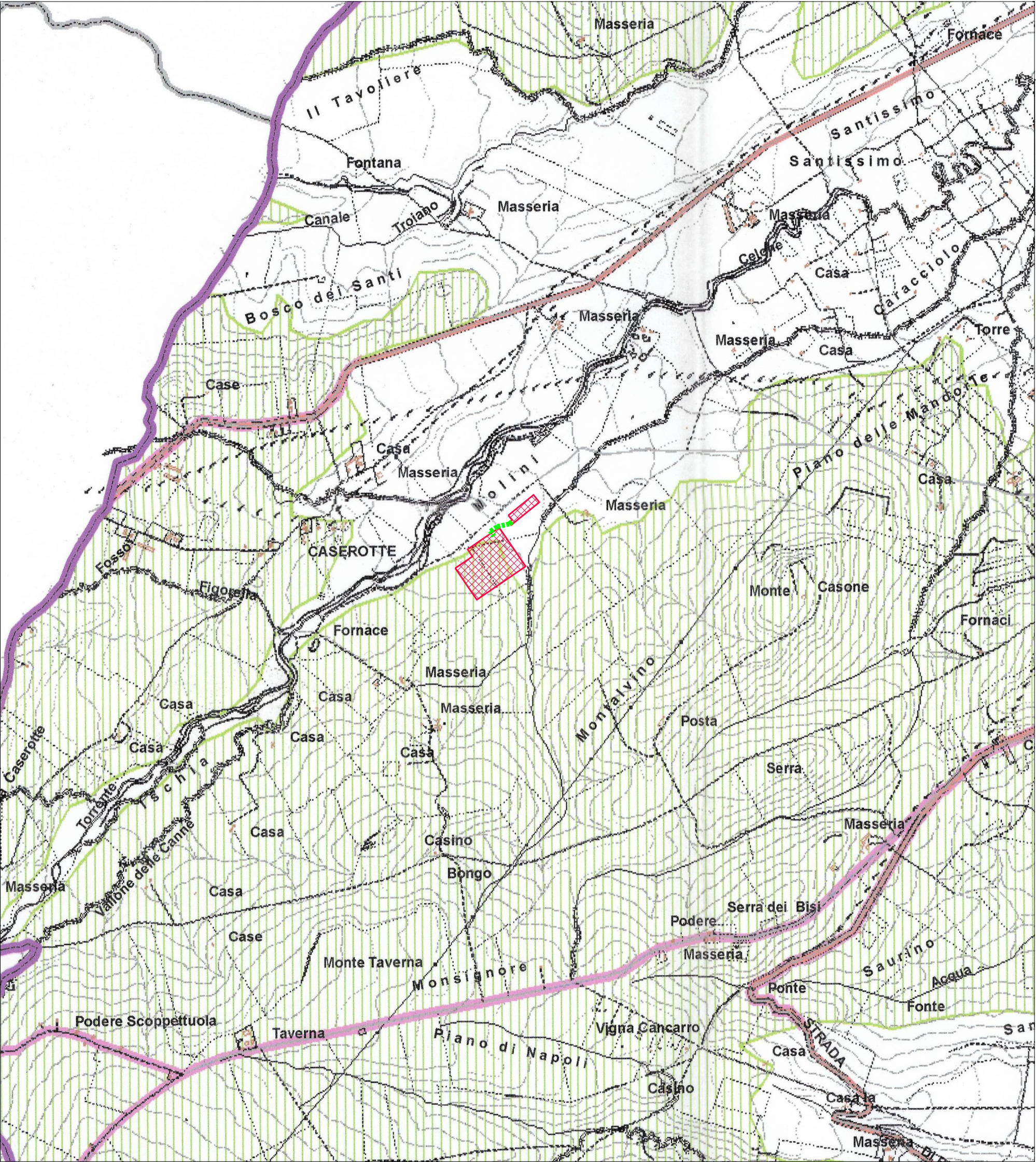
P.U.G. COMUNE DI TROIA















### LEGENDA

 AREA STAZIONI ELETTRICHE

 LINEA IN CAVO 150 kV SE 380/150/36 kV TROIA 2 - PR 150 kV MASSERIA SAN SPIRITO

INTERO TERRITORIO COMUNALE  
SCALA 1 : 20000



| Legenda   | Altre informazioni  | Pericolosità da frane   | Pericolosità idraulica   | Classificazione Rischio  |
|---|---|---|--|--|
|  LIMITE COMUNALE |  FABBRICATI        |  PG1: Aree a Pericolosità da Frana Media         |  AP - Pericolosità Alta |  R2: Aree a Rischio Medio         |
|  AUTOSTRADE      |  VIABILITA' LOCALE |  PG2: Aree a Pericolosità da Frana Molto Elevata |  |  R4: Aree a Rischio molto Elevato |
|  STATALI         |  CONNETTIVO        |   |  |  |
|  PROVINCIALI     |  CURVE DI LIVELLO  |   |  |  |
|  ALTRE STRADE    |   |   |  |  |



*Luca Balagnoni*

|   |           |             |               |           |   |
|---|-----------|-------------|---------------|-----------|---|
| REVISIONE   | DATA      | ELABORATO   | VERIFICATO    | APPROVATO | DESCRIZIONE   |
| A   | 28.3.2024 | 107         | 013           | 093       | Emissione per autorizzazione                          |
| CODICE PRATICA CAPOFILA   |           |             |               |           | TIPOLOGIA IMPIANTO CAPOFILA / POTENZA IN IMMISSIONE   |
| C.P. 202220581  |           |             |               |           | IMPIANTO EOLICO 55,8 MW                               |
| CAPOFILA  |           |             |               |           | IMPIANTO  |
|  <b>Sorgenja Renewables Srl</b><br>Via Algardi, 4<br>20148 Milano (MI) |           |             |               |           | PUNTO DI RACCOLTA 150 KV MASSERIA SAN SPIRITO         |
| INGEGNERIA & COSTRUZIONI  |           |             |               |           | TITOLO  |
|  <b>BRULLI</b><br>trasmissione   |           |             |               |           | INQUADRAMENTO SU PIANIFICAZIONE URBANISTICA E VINCOLI |
| SCALA   | FORMATO   | FOGLIO / DI | N. DOCUMENTO  |           |   |
| VARIE   | A2        | 3 / 3       | 4 4 5 3 9 5 A |           |   |