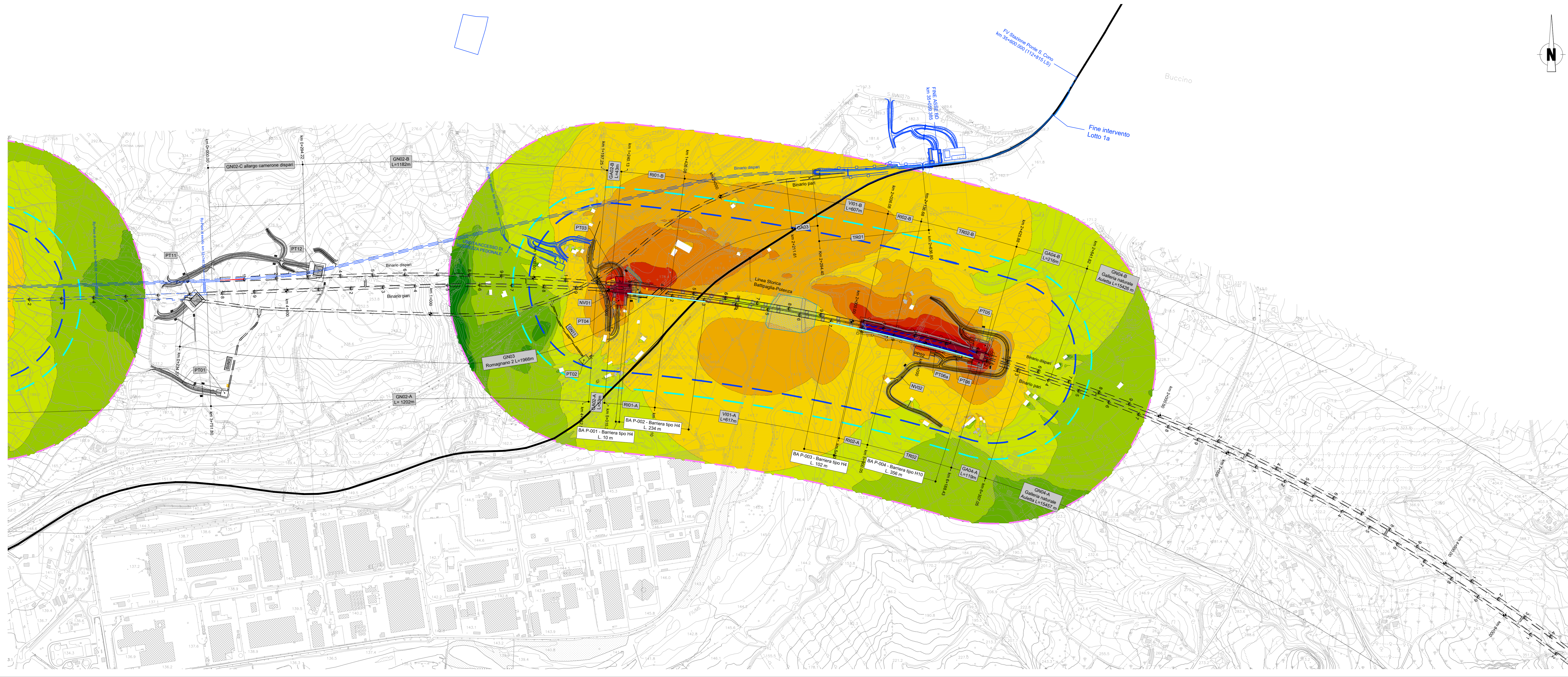


LEGENDA

Leg dB (A)

<= 30	Linea storica
30 - 35	Edificio sensibile (Scuola/istituto - Ospedale)
35 - 40	Edificio Principale
40 - 45	Edificio non residenziale/box/edificio dismesso
45 - 50	Edificio in demolizione
50 - 55	Fascia acustica ferroviaria - 250 m
55 - 60	Fascia esterna 50 m
60 - 65	Area di calcolo mappa acustica 500 m
65 - 70	Barriere antirumore
70 - 75	
75 - 80	
> 80	



COMMITTENTE:

RFI
RETE FERROVIARIA ITALIANA
GRUPPO FERROVIE DELLO STATO ITALIANE

PROGETTAZIONE:

ITALFERR
GRUPPO FERROVIE DELLO STATO ITALIANE

U.O. ARCHITETTURA, AMBIENTE E TERRITORIO
S.O. AMBIENTE ED ENERGY SAVING

PROGETTO DI FATTIBILITA' TECNICA ED ECONOMICA

LINEA SALERNO - REGGIO CALABRIA
NUOVA LINEA AV SALERNO - REGGIO CALABRIA
LOTTO 1 BATTIPAGLIA - PRAIA
LOTTO 1B ROMAGNANO - BUONABITACOLO

STUDIO ACUSTICO E VIBRAZIONALE
Mappe acustiche notturne, post mitigazione - tav. 1/4

SCALA: **1:5.000**

COMMESSA LOTTO FASE ENTE TIPO DOC. OPERA/DISCIPLINA PROGR. REV.

RC2A B1 R 22 N5 IM0004 015 B

Rev.	Descrizione	Redatto	Data	Verificato	Data	Approvato	Data	Autorizzato Data
A	Emissione esecutiva	F. Tamburro	02/09/2021		02/09/2021		02/09/2021	
B	Emissione esecutiva	F. Tamburro	14/09/2023		14/09/2023		14/09/2023	

PER MISSIONE
ITALFERR S.p.A.
DIREZIONE S.O. AMBIENTE

File: RC2AB1R22N5IM0004015B n. Elab.: