



- Legenda
- LIMITI FOGLI DI MAPPA CATASTALE
  - AREA IMPIANTI
  - IMPIANTI
  - cavidotto
  - SSTT

- CARATTERISTICHE IMPIANTO
- Potenza impianto: 52,50 MWp
  - Superficie totale - St = 911.304,65 mq
  - LAOR = Spv/St = 23,86% < 40%
  - Sagricola/Stotale = 85,18% > 70%
  - Impianto composto da 3 aree
  - Numero totale di cabine di campo: 10
  - Numero totale di inverter: 140
  - (138 da 330.000W - 1 da 300.000W - 1 da 100.000W)
  - Numero totale di moduli fv: 80.160 (modulo da 655W)
  - Stringhe su struttura fissa da 64-32-16 moduli
  - Distanza tra le stringhe: variabile (min 5,00mt, max 16,00mt)
  - Inclinazione modulo rispetto all'orizzonte: 30°
  - Storage da 4,7 MW - Cabina
  - Cabina di trasformazione 36kV/20kV
  - Resa specifica impianto 1580 kWh/kWp

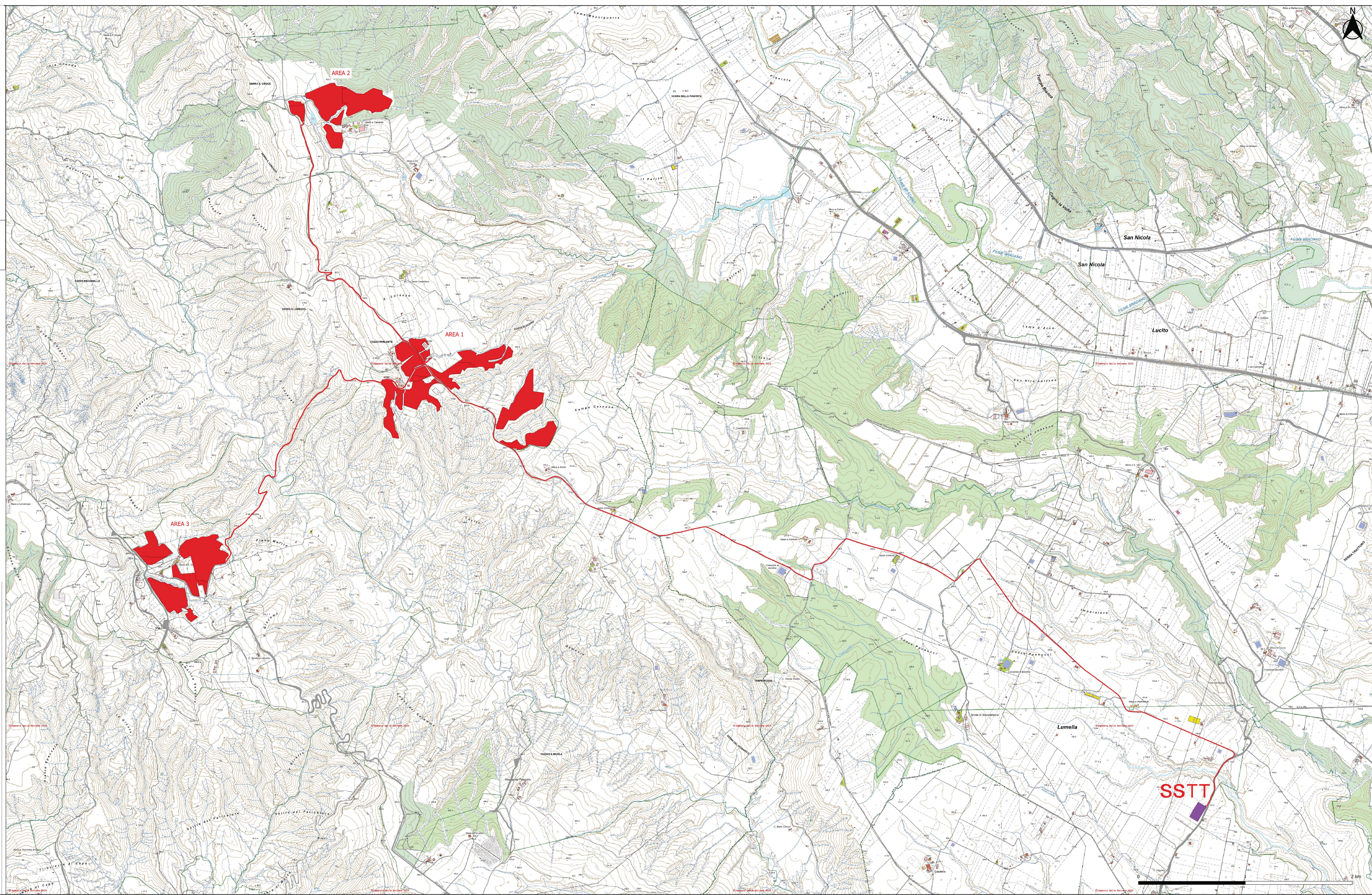
## REGIONE BASILICATA

Comune di Pomarico (MT)



IMPIANTO AGRIVOLTAICO - POTENZA DI PICCO 52,50 MW - PER LA PRODUZIONE DI ENERGIA ELETTRICA ED ALLEVAMENTO DI OVINI NEL COMUNE DI POMARICO (MT) - CONTRADA SAN LORENZO  
PROGETTO DEFINITIVO  
- PLANIMETRIA DELL'IMPIANTO - GENERALE -

Tavola: POM_PLV_P001	Nome File:	Data: Luglio 2023	Scala: 1:10000
Architettonico	Strutture	Impianti	Antincendio
Committente: <b>FLYNIS PV 25 SRL</b>			
Via Cappaccio 12 - 20121 Milano - C.F.P. IVA 12432020969 PEC: flynispv25srl@legalmail.it			



SSST

2 km