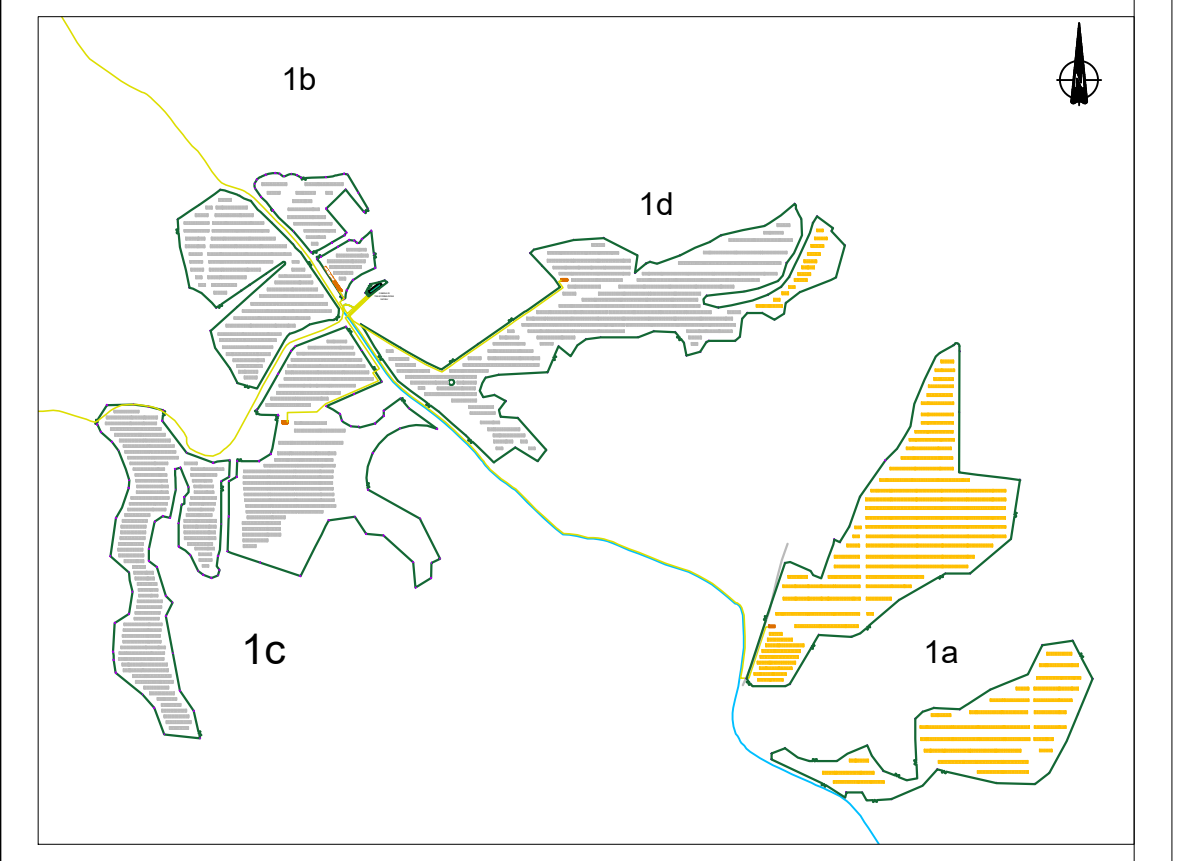
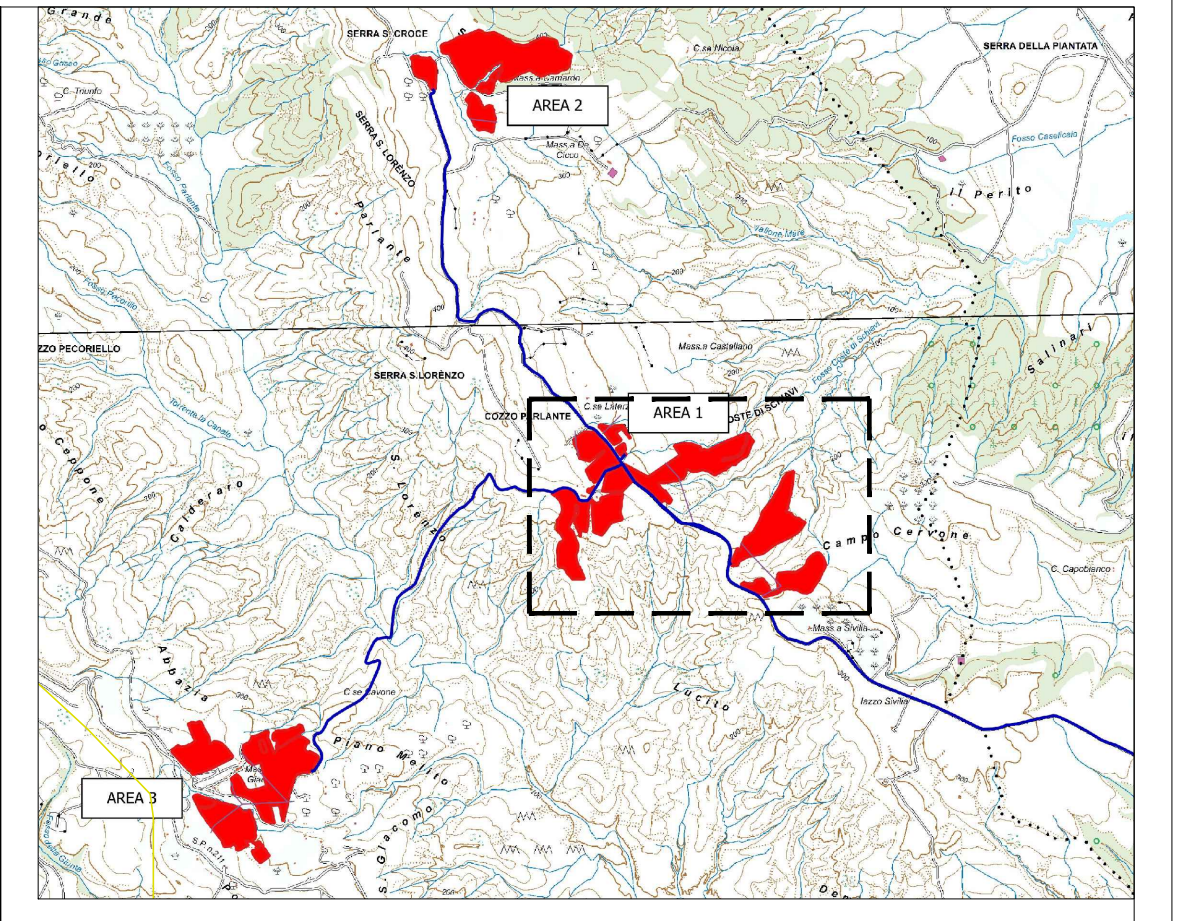




1a



- RECINZIONE
- TVCC
 - MODULO DA 16 PANNELLI
 - MODULO DA 32 PANNELLI
 - MODULO DA 64 PANNELLI
 - CABINA DI CAMPO
 - Cavidotto 36/20kV

- CARATTERISTICHE IMPIANTO**
- Potenza Impianto: 52,50 MWp
 - Superficie totale : St= 911.304,65 mq
 - LAOR = Spv/St = 23,66% < 40%
 - Sagricola/Stotale = 85,18% > 70%
 - Impianto composto da 3 aree
 - Numero totale di cabine di campo: 10
 - Numero totale di inverter : 140
(138 da 330.000W - 1 da 300.000W - 1 da 100.000W)
 - Numero totale di moduli fv: 80.160 (modulo da 655W)
 - Stringhe su struttura fissa da 64-32-16 moduli
 - Distanza tra le stringhe: variabile
(min.5,00mt, max.16,00mt)
 - Inclinazione modulo rispetto all'orizzonte: 30°
 - Storage da 4,7 MW + Cabina
 - Cabina di trasformazione 36kV/20kV
 - Resa specifica impianto 1580 kWh/kWp

REGIONE BASILICATA

Comune di Pomarico (MT)



IMPIANTO AGRIVOLTAICO - POTENZA DI PICCO 52,50 MW - PER LA PRODUZIONE DI ENERGIA ELETTRICA ED ALLEVAMENTO DI OVINI NEL COMUNE DI POMARICO (MT) - CONTRADA SAN LORENZO

PROGETTO DEFINITIVO
- Planimetria dell'impianto-Area 1a -

Tavola: POM_FL_PV_PD_01_1a	Nome File:	Data: Luglio 2023	Scala: 1:1000
Architettonico	Strutture	Impianti	Antincendio
Committente: FLYNIS PV 25 SRL Via Cappuccino 12 - 20121 Milano - C.F./P.IVA 12432029969 PEC: flynispv25srl@legalmail.it			
Progettista: TESEO CONSULENZA S.R.L. Via Venezia 30/A - 00187 Roma Via Cavour 100 - 00194 Roma Via Salaria 116 - 00198 Roma Tel. 06 49811111 - Fax 06 49811112 www.teseoconsul.com - teseo@teseoconsul.com			
Supervisore: Project Manager Senior arch. Nicola Paolo Stramaglia			