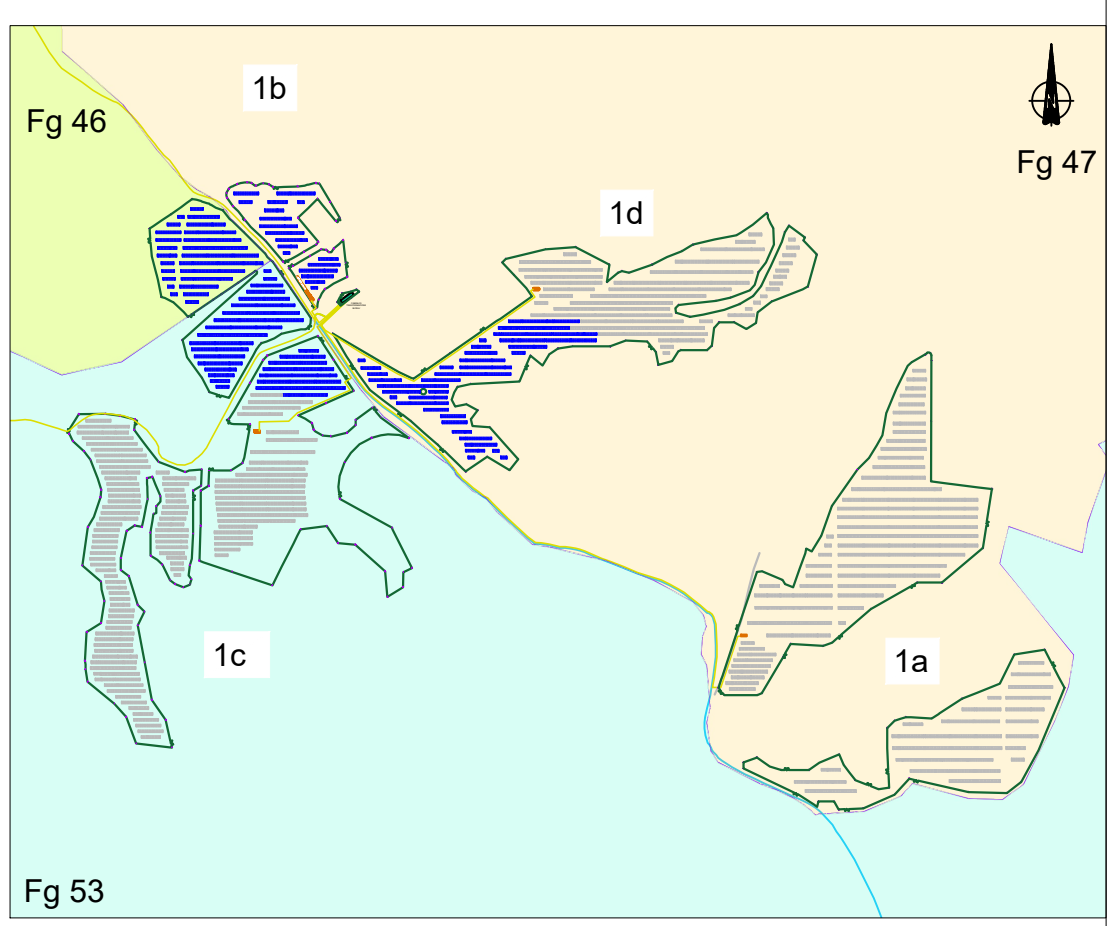
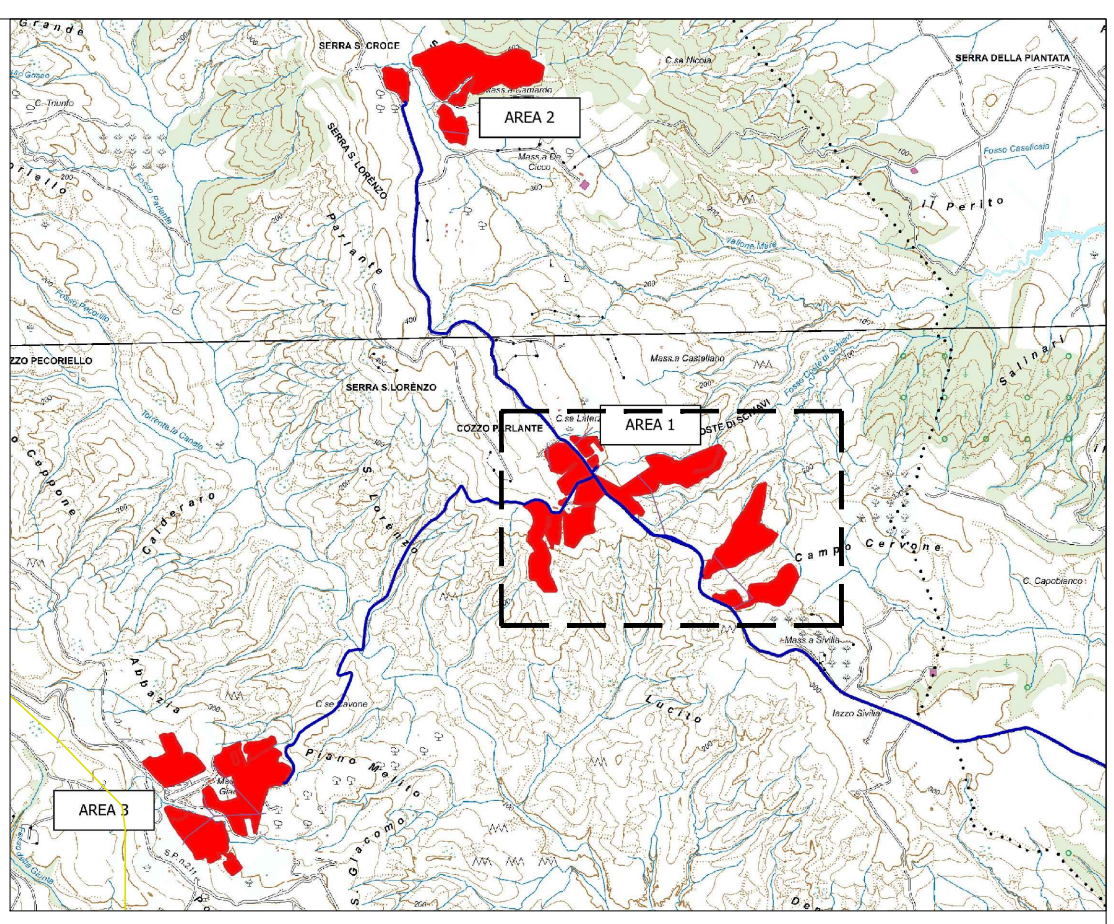


Fg 46

1b
Fg 47



- RECINZIONE
- TVCC
- MODULO DA 16 PANNELLI
- MODULO DA 32 PANNELLI
- MODULO DA 64 PANNELLI
- CABINA DI CAMPO
- Cavidotto 36/20kV
- CABINA DI TRASFORMAZIONE
- ENERGY STORAGE SYSTEM

- CARATTERISTICHE IMPIANTO**
- Potenza Impianto: 52,50 MWp
 - Superficie totale: St = 911.304,65 mq
 - LAQR = Spw/St = 23,66% < 40%
 - Sagricola/Stotale = 85,18% > 70%
 - Impianto composto da 3 aree
 - Numero totale di cabine di campo: 10
 - Numero totale di inverter: 140 (138 da 330.000W - 1 da 300.000W - 1 da 100.000W)
 - Numero totale di moduli fv: 80.160 (modulo da 655W)
 - Stringhe su struttura fissa da 64-32-16 moduli
 - Distanza tra le stringhe: variabile (min 5,00mt, max 16,00mt)
 - Inclinazione modulo rispetto all'orizzonte: 30°
 - Storage da 4,7 MW + Cabina
 - Cabina di trasformazione: 36kV/20kV
 - Resa specifica impianto 1580 kWh/kWp

REGIONE BASILICATA
Comune di Pomarico (MT)

IMPIANTO AGRIVOLTAICO - POTENZA DI PICCO 52,50 MW - PER LA PRODUZIONE DI ENERGIA ELETTRICA ED ALLEVAMENTO DI OVINI NEL COMUNE DI POMARICO (MT) - CONTRADA SAN LORENZO
PROGETTO DEFINITIVO
- Planimetria dell'impianto su catastato-Area 1b -

Tavola: POM_FLPV_PD_04_1b	Nome File:	Data: Luglio 2023	Scala: 1:1000
Architettonico	Strutture	Impianti	Antincendio

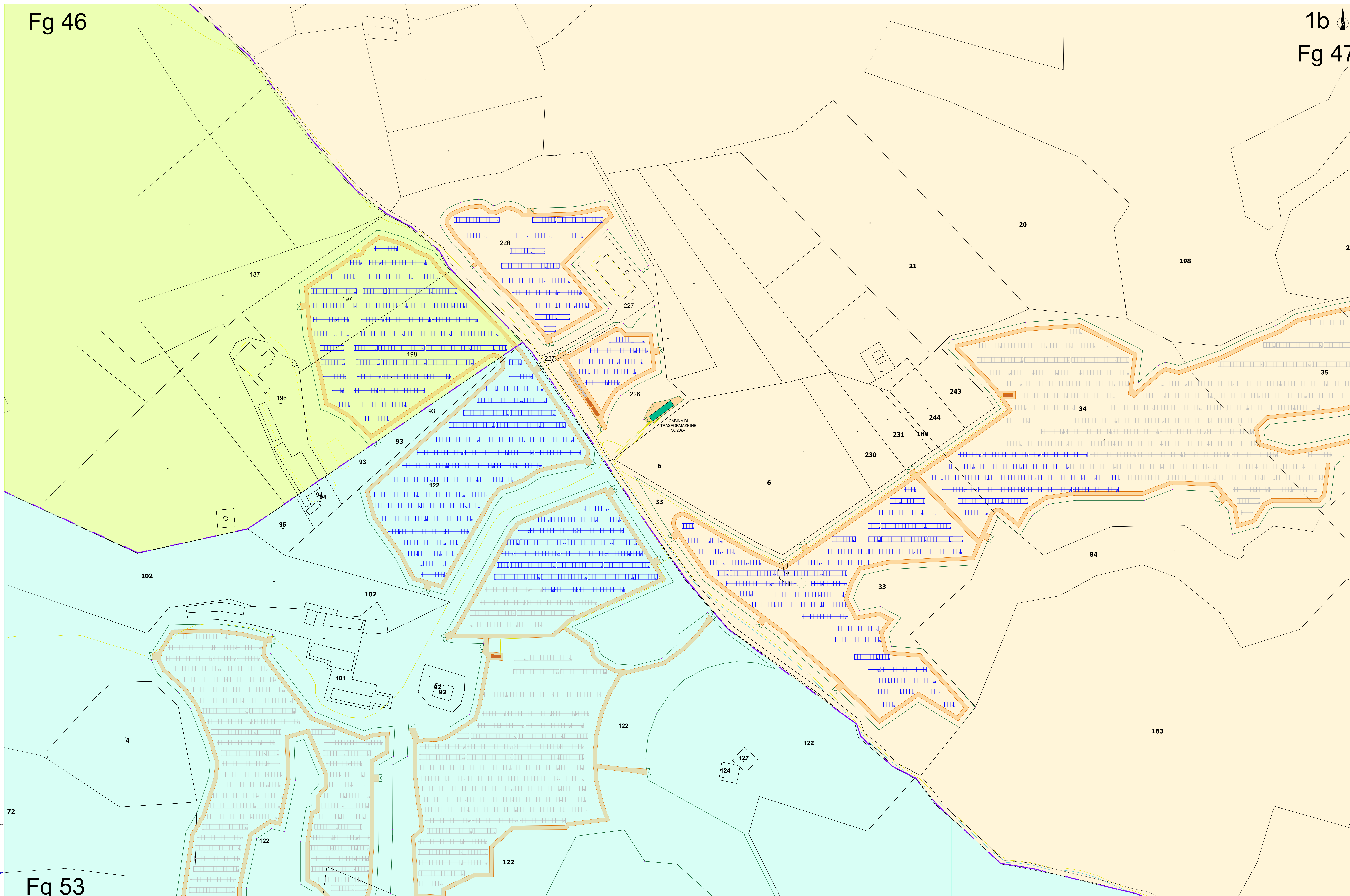
Committente:
FLYNIS PV 25 SRL
Via Capuccio 12 - 20121 Milano - C.F./P.IVA: 12432020969 P.E.C. flynpv25srl@regitmail.it

Progettista:
TESE
ING. ANTONIO PASARITO
ING. ANTONIO LUCIGARCA
ING. GABRIELE FICCO
ING. BEATRICE GUIDA
ING. GIANLUIGI VITTORELLI
ING. ANTONIO PASARITO
ING. ANTONIO LUCIGARCA
ING. GABRIELE FICCO
ING. BEATRICE GUIDA
ING. GIANLUIGI VITTORELLI

Supervisore:
Projet Manager Senior
Arch. Marco Paolo Stellato

Collaboratore:
Arch. Marco Paolo Stellato

Fg 53



90