

CARATTERISTICHE IMPIANTO
- Potenza Impianto: 52,50 MWp
- Superficie totale: St = 911.304,65 mq
- LAOR = Spv/St = 23,66% < 40%
- Sagricola/Statale = 85,18% > 70%
- Impianto composto da 3 aree
- Numero totale di cabine di campo: 10
- Numero totale di inverter: 140 (138 da 330.000W - 1 da 300.000W - 1 da 100.000W)
- Numero totale di moduli fv: 80.160 (modulo da 655W)
- Stringhe su struttura fissa da 64-32-16 moduli
- Distanza tra le stringhe: variabile (min. 5,00mt, max. 16,00mt)
- Inclinazione modulo rispetto all'orizzonte: 30°
- Storage da 4,7 MW + Cabina
- Cabina di trasformazione: 30kV/20kV
- Resa specifica impianto 1580 kWh/kWp

REGIONE BASILICATA

Comune di Pomarico (MT)



IMPIANTO AGRIVOLTAICO - POTENZA DI PICCO 52,50 MW - PER LA PRODUZIONE DI ENERGIA ELETTRICA ED ALLEVAMENTO DI OVINI NEL COMUNE DI POMARICO (MT) - CONTRADA SAN LORENZO

PROGETTO DEFINITIVO

- Planimetria dell'impianto con indicazione delle curve di livello-Area 1c -

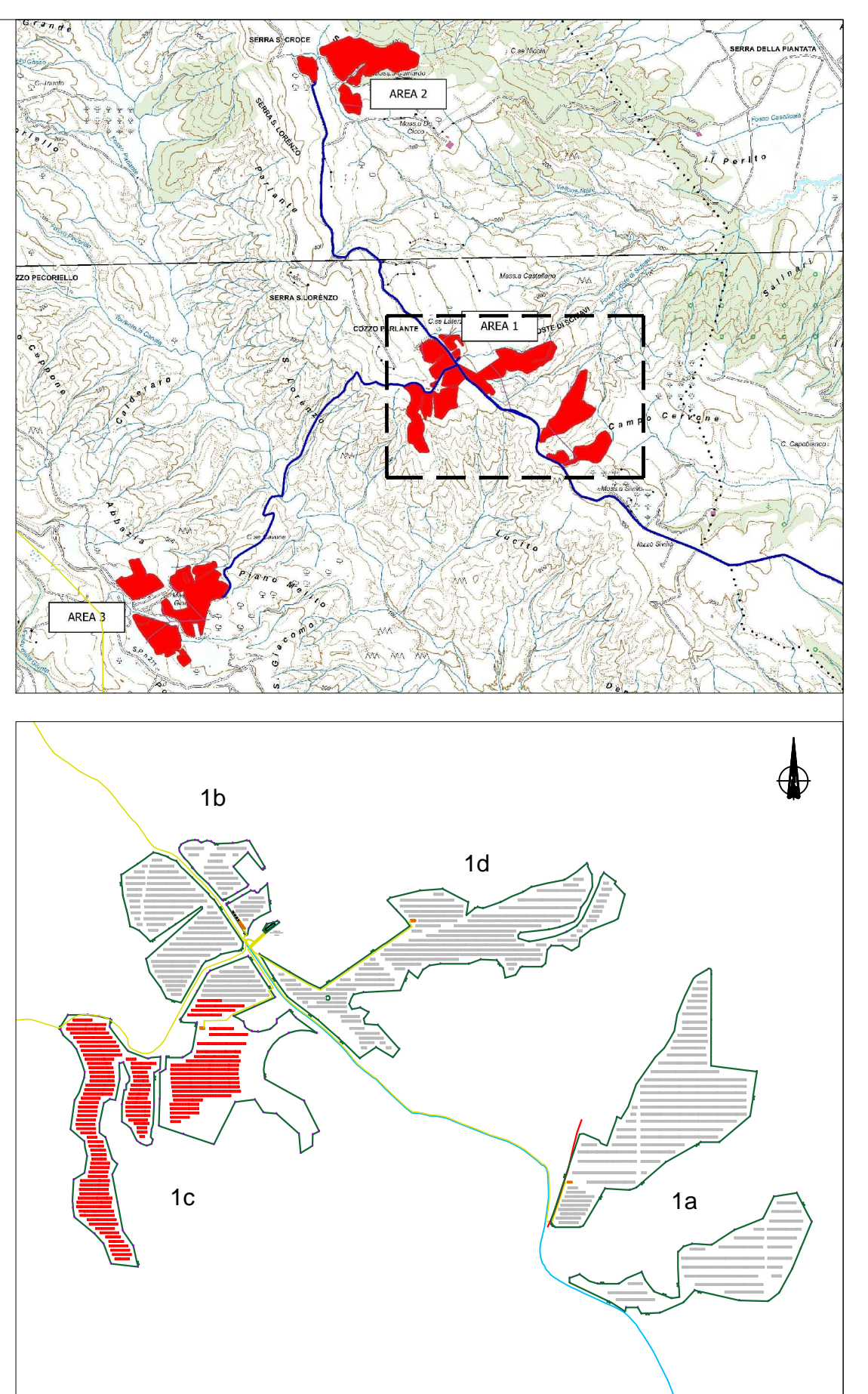
Tavola: POM_FLPV_PD_01_1c	Nome File:	Data: Luglio 2023	Scala: 1:1000
Architettonico	Strutture	Impianti	Antincendio

Committente:
FLYNIS PV 25 SRL

Progettista:
TESE
Ing. Francesco RAGALDI
Ing. Adriano LIGURCIA
Arch. Caterina PISCO
Arch. Beatrice GUIDA
Via Gennaro 10, 20121 Milano - C.F./P.IVA
12432020969 PEC: flypv25@tesegem.it

Supervisore:
Project Manager Senior
Arch. Nicola Paolo Sotgiorno



	RECINZIONE
	TVCC
	MODULO DA 16 PANNELLI
	MODULO DA 32 PANNELLI
	MODULO DA 64 PANNELLI
	CABINA DI CAMPO
	Cavidotto 36/20kV