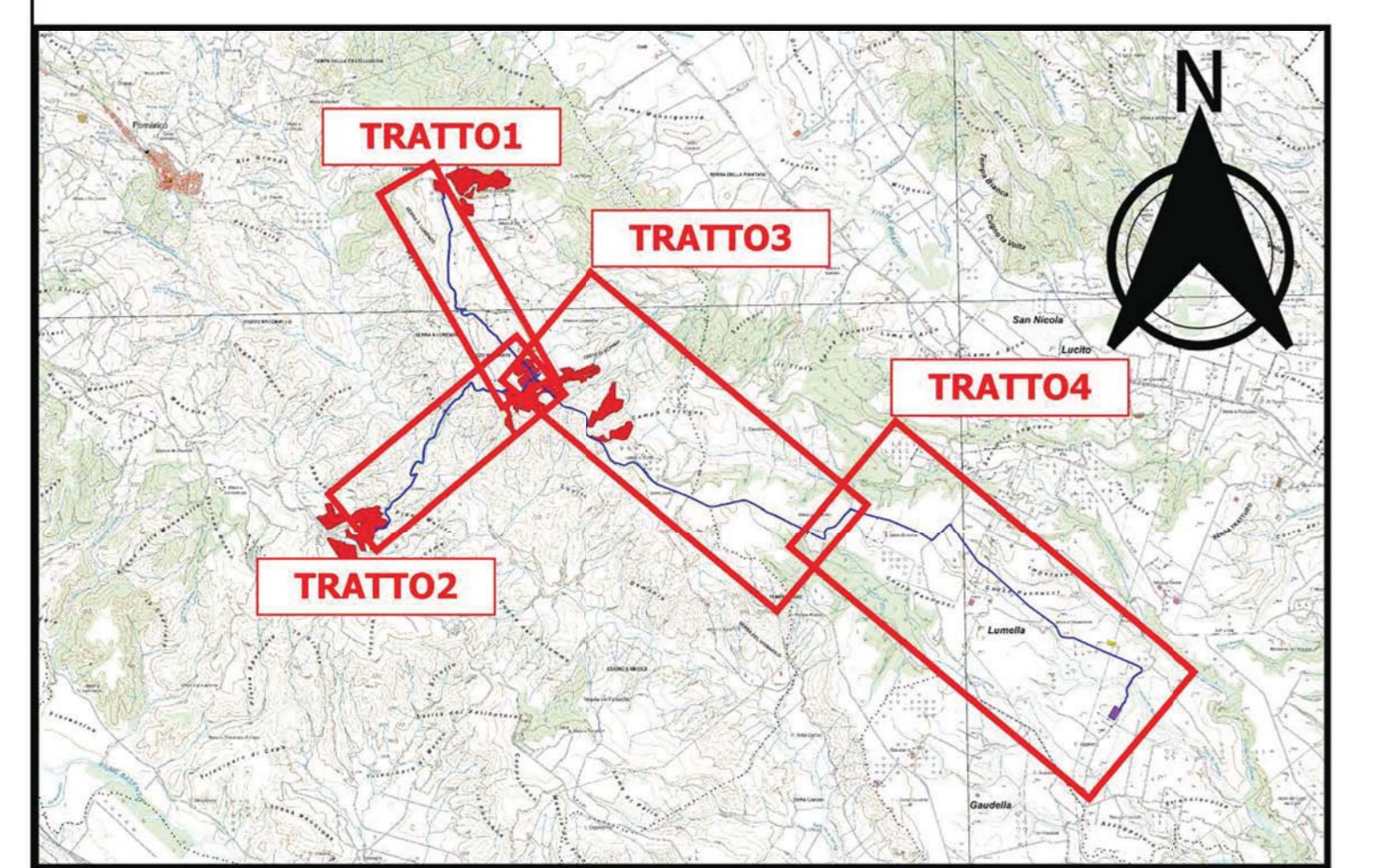


Legenda

- Impianto
- Area Impianto
- caavidotto
- SSTT



- CARATTERISTICHE IMPIANTO**
- Potenza Impianto: 52,50 MWp
 - Superficie totale: St = 911.304,65 mq
 - LAOR = SpwSt = 23,66% < 40%
 - Sagricola/Statale = 05,18% > 70%
 - Impianto composto da 3 aree
 - Numero totale di cabine di campo: 10
 - Numero totale di inverter: 140
 - (138 da 330.000W - 1 da 300.000W - 1 da 100.000W)
 - Numero totale di moduli fv: 80.160 (modulo da 655W)
 - Stringhe su struttura fissa da 64-32-16 moduli
 - Distanza tra le stringhe: variabile (min 5,00mt, max 16,00mt)
 - Inclinazione modulo rispetto all'orizzonte: 30°
 - Storage da 4,7 MW + Cabina
 - Cabina di trasformazione 38kV/20kV
 - Resa specifica impianto 1580 kWh/kWp

REGIONE BASILICATA
Comune di Pomarico (MT)



IMPIANTO AGRIVOLTAICO - POTENZA DI PICCO 52,50 MW - PER LA PRODUZIONE DI ENERGIA ELETTRICA ED ALLEVAMENTO DI OVINI NEL COMUNE DI POMARICO (MT) - CONTRADA SAN LORENZO
PROGETTO DEFINITIVO
- PLANIMETRIA DEL TRACCIATO DEL CAVIDOTTO SU COROGRAFIA -

Tavola: POK_FUPV_P018	Nome File:	Data: Luglio 2023	Scala: 1:5000
Architettonico	Strutture	Impianti	Antincendio
Commento: FLYNIS PV 25 SRL Via Caposopo 13 - 20121 Milano - C.F. P.V.A. 12433020969 PEC: flynispv25srl@regalia.it			
Progettista: TESECO Ing. Vincenzo RAGAZZO Ing. Massimo ACCIARI Arch. Caterina FOCOL Arch. Giovanni COZZO Via Salaria 119 - 20155 Palazzo SMI Tel. 02 86360004 Fax 02 86360004 www.teseco.it		Supervisore: Project Manager Senior Arch. Massimo Pacifici	
Collaboratori: 			

