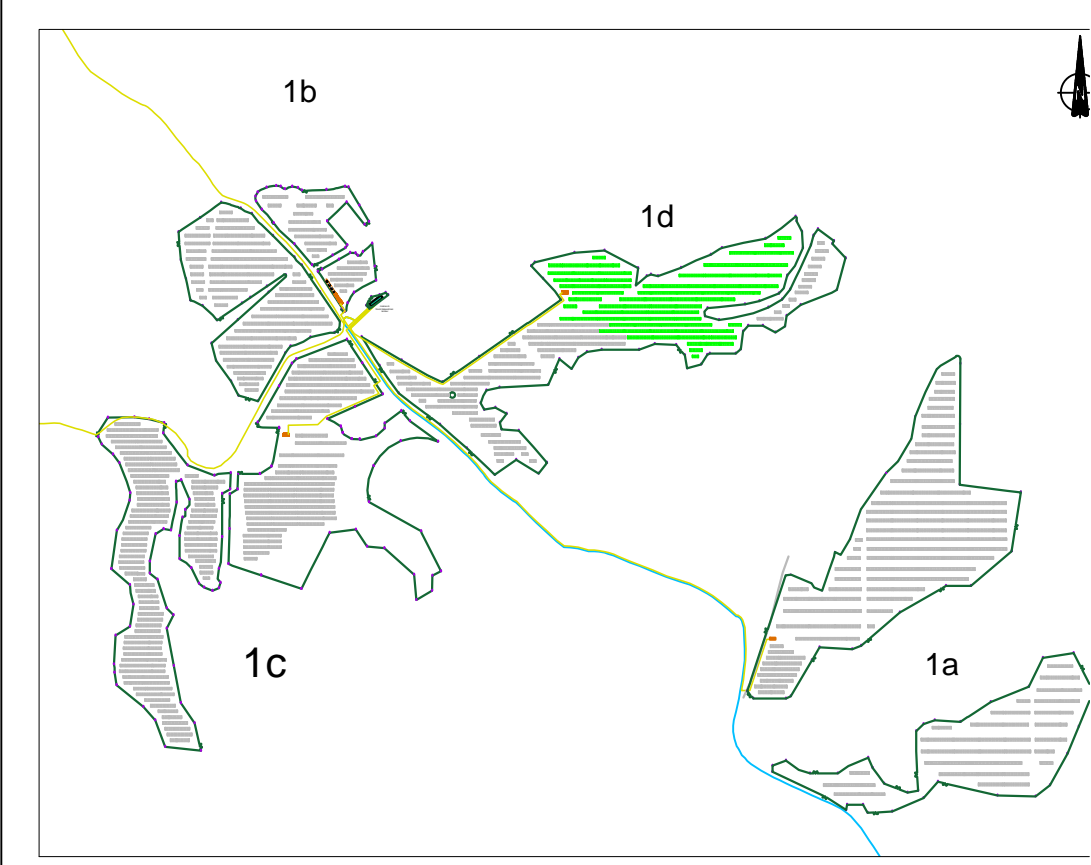
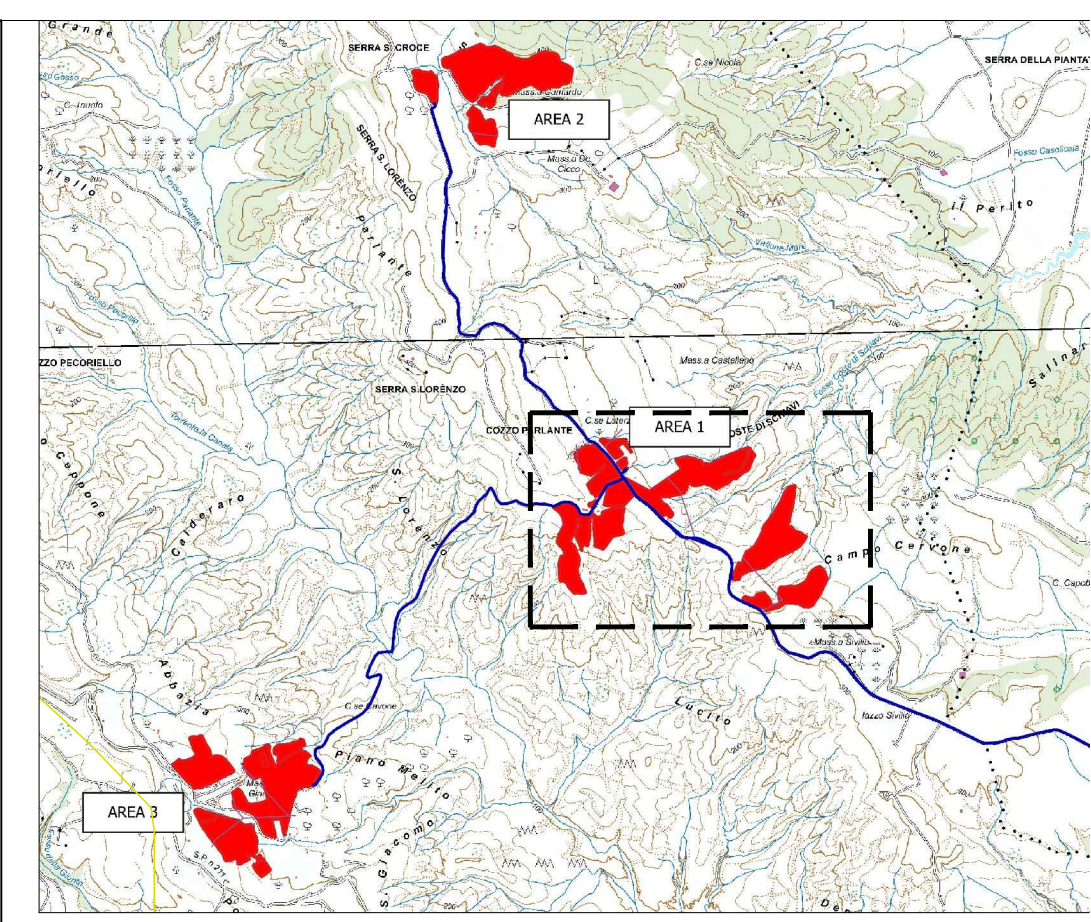
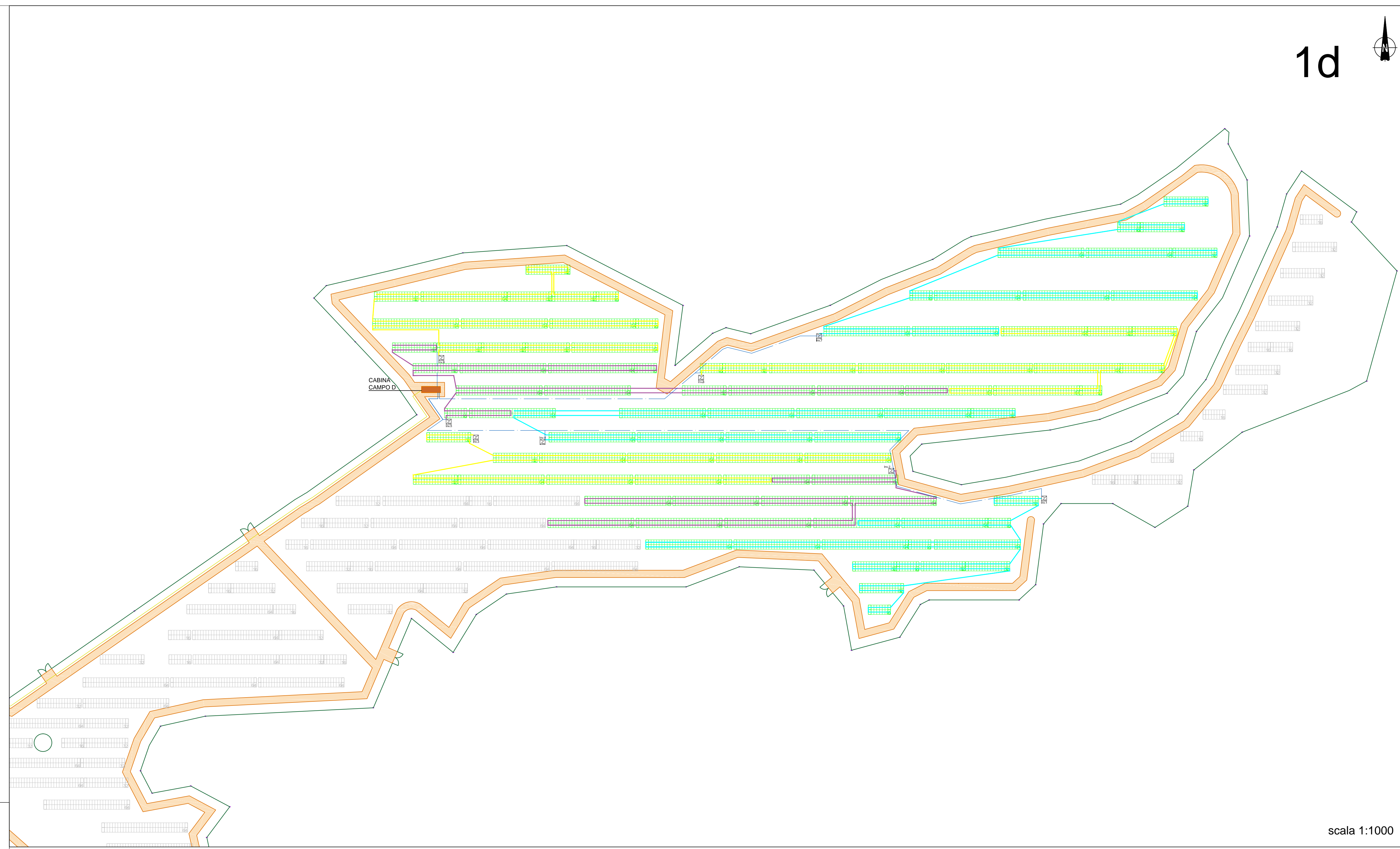


1d

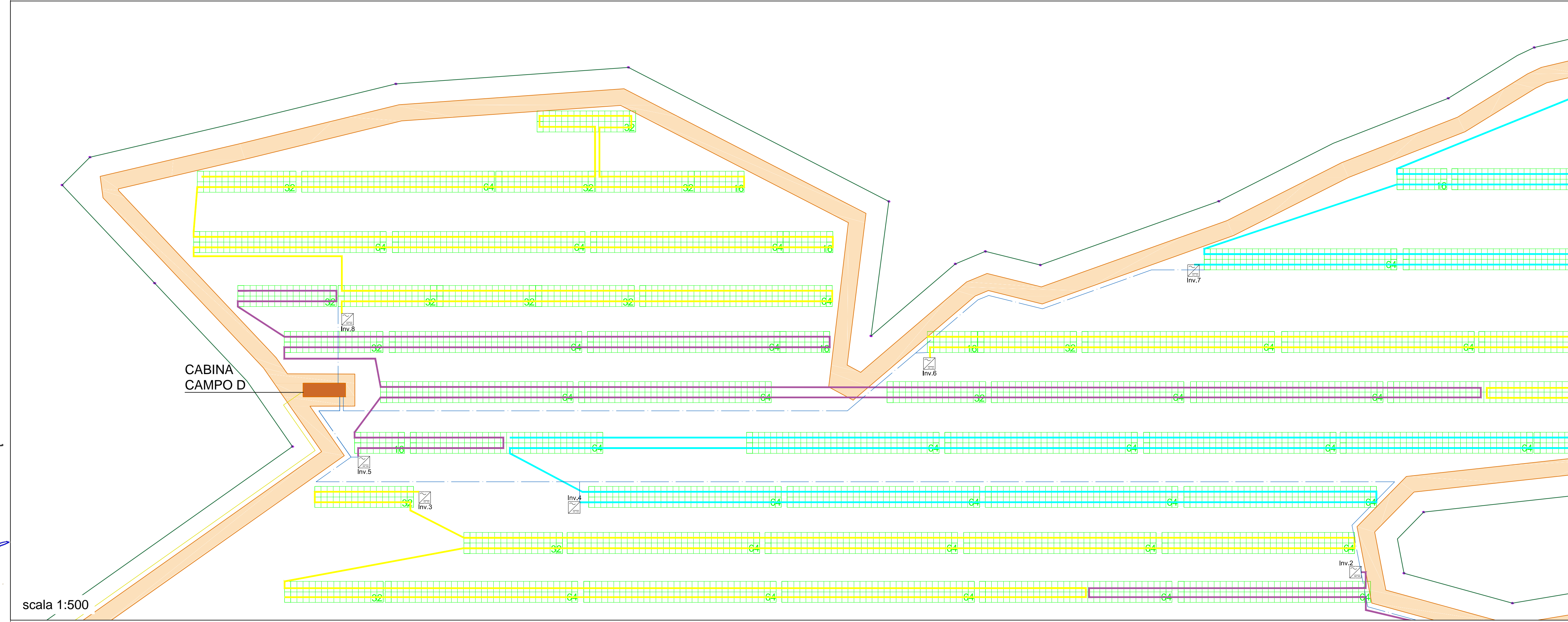


	RECINZIONE
	TVCC
	MODULO DA 16 PANNELLI
	MODULO DA 32 PANNELLI
	MODULO DA 64 PANNELLI
	CABINA DI CAMPO
	Cavidotto 36/20kV
	Cavidotto BT Inverter--> Cabina di camp
	Cavidotto MT Interconnessione campi
	COLLEGAMENTO STRINGHE
	INVERTER DI CAMPO
	CABINA DI TRASFORMAZIONE

CARATTERISTICHE IMPIANTO	
-	Potenza Impianto: 52,50 MWp
-	Superficie totale : St= 911.304,65 mq
-	LACR = Spv/St = 23,66% < 40%
-	Sagrificia/Stotale = 85,19% > 70%
-	Impianto composto da 3 aree
-	Numero totale di cabine di campo:10
-	Numero totale di inverter : 140
-	(138 da 330,000W - 1 da 300,000W -1 da 100,000W)
-	Numero totale di moduli fv: 80.160 (modulo da 655W)
-	Stringhe su struttura fissa da 64-32-16 moduli
-	Distanza tra le stringhe: variabile
-	(min.5,00mt, max.16,00mt)
-	Inclinazione modulo rispetto all'orizzonte: 30°
-	Storage da 4,7 MW + Cabina
-	Cabina di trasformazione 36kV/20kV
-	Resa specifica impianto 1580 kWh/kWp



scala 1:1000



scala 1:500

**REGIONE BASILICATA**

Comune di Pomarico (MT)

**IMPIANTO AGRIVOLTAICO - POTENZA DI PICCO 52,50 MW - PER LA PRODUZIONE DI ENERGIA ELETTRICA ED ALLEVAMENTO DI OVINI NEL COMUNE DI POMARICO (MT) - CONTRADA SAN LORENZO**

PROGETTO DEFINITIVO  
- Planimetria rete elettrica-Area 1d -

Tavola: POM_FLPV_PD_13_1d	Nome File:	Data: Luglio 2023	Scala: varie
Architettonico	Strutture	Impianti	Antincendio

Committente:  
**FLYNIS PV 25 SRL**  
Via Cappuccio 12 - 20121 Milano - C.F./P.IVA  
12432020969 PEC: flynispv25srl@legalmail.it

Progettista:  
**TESE**  
Ing. Vincenzo RAGAZZO  
Arch. Adelaide LAGUARDIA  
Arch. Caterina FICCO  
Arch. Beatrice GUIDA  
Viale Salaria, 119 - 00198 Roma (RM) Tel. 06 49 90 90 90  
Info: teसे@teसे.it / teसे@teसे.it

Supervisore:  
Project Manager: Denis  
Arch. Nando Paolo SIMMARO  
C.A.P. 00198 Roma (RM) Tel. 06 49 90 90 90  
Info: teसे@teसे.it / teसे@teसे.it