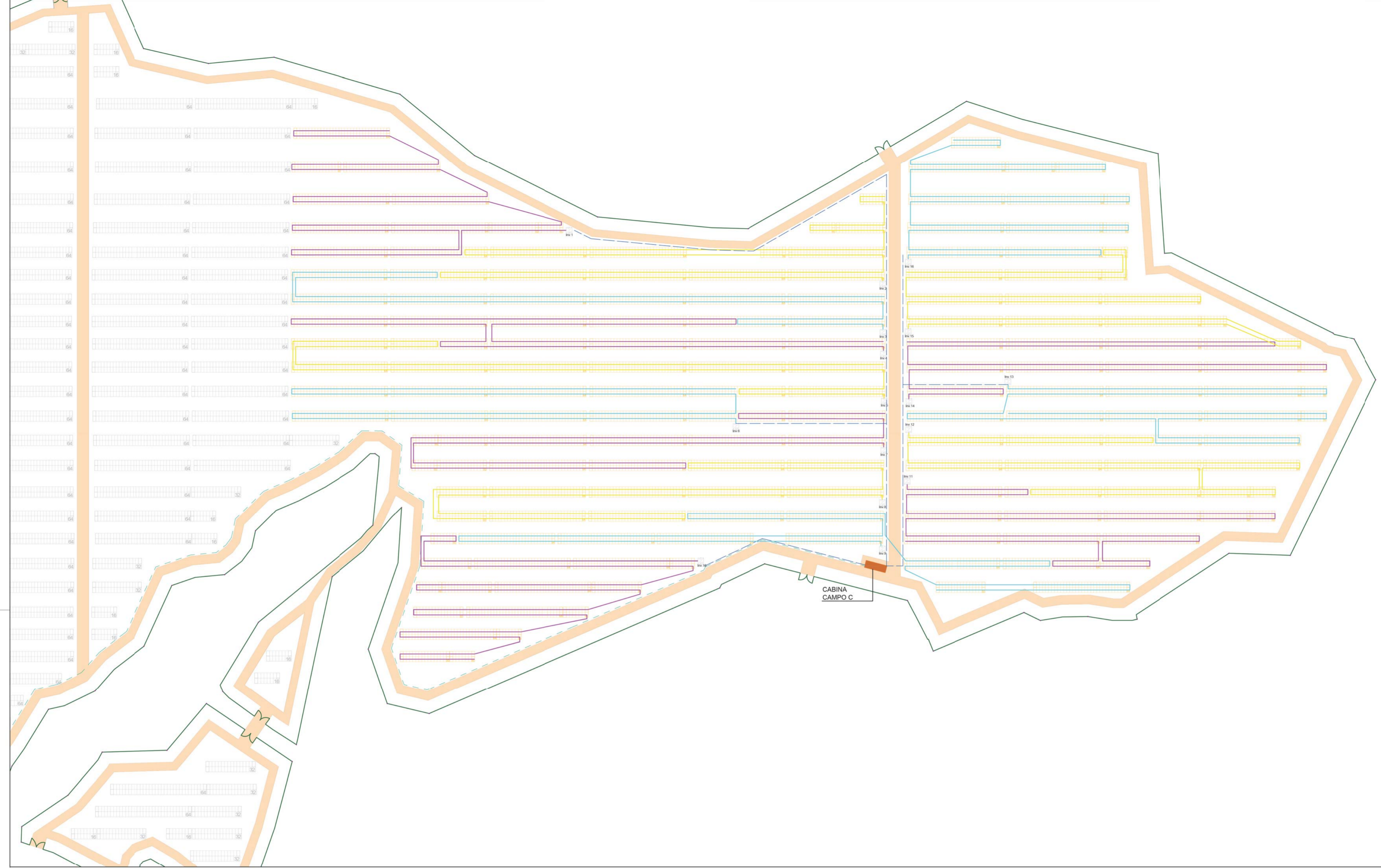
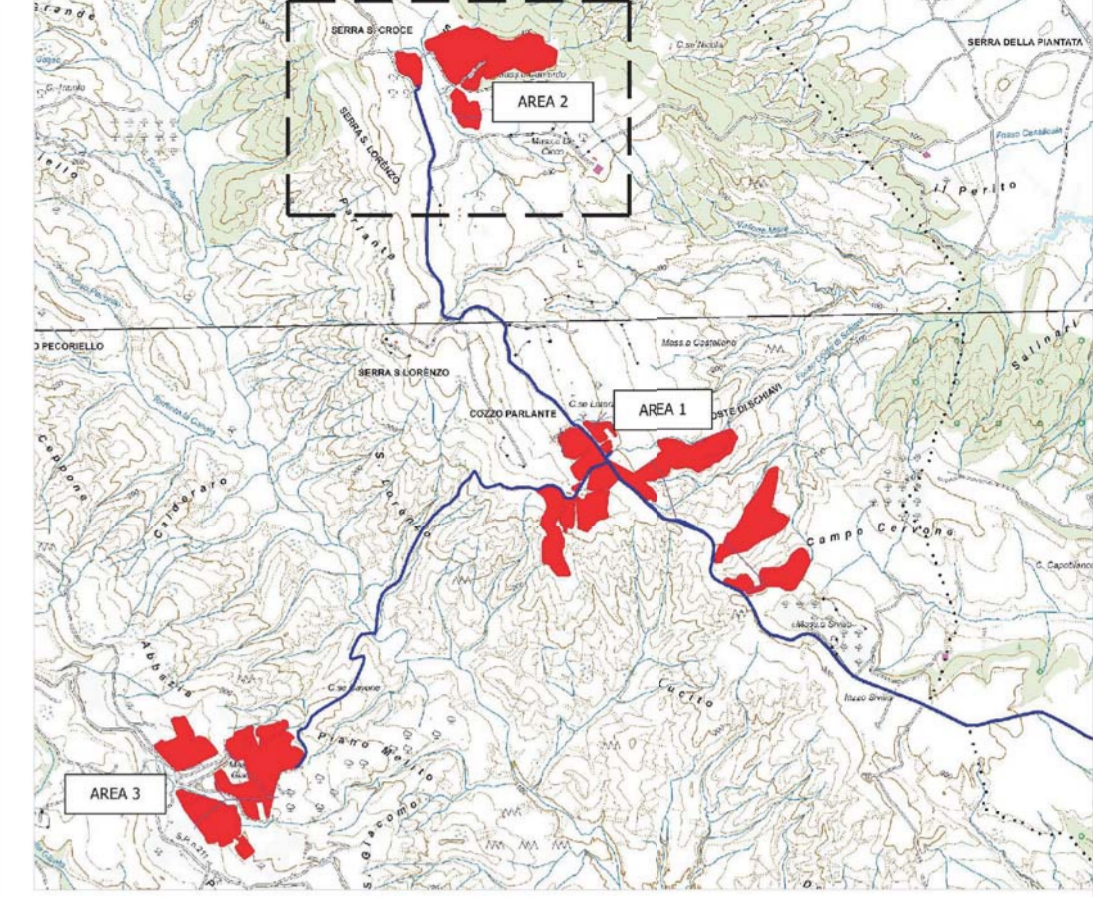


- CARATTERISTICHE IMPIANTO**
- Potenza Impianto: 52,50 MWp
  - Superficie totale : St. = 911.304,65 mq
  - LAOR = Spv/St = 23,66% < 40%
  - Sagricola/Stotale = 85,18% > 70%
  - Impianto composto da 3 aree
  - Numero totale di cabine di campo: 10
  - Numero totale di inverter : 140  
(138 da 330.000W - 1 da 300.000W - 1 da 100.000W)
  - Numero totale di moduli fv: 80.160 (modulo da 655W)
  - Stringhe su struttura fissa da 64-32-16 moduli
  - Distanza tra le stringhe: variabile  
(min.5,00mt, max.16,00mt)
  - Inclinazione modulo rispetto all'orizzonte: 30°
  - Storage da 4,7 MW + Cabina
  - Cabina di trasformazione 36kV/20kV
  - Resa specifica impianto 1580 kWh/kWp

2c



- REINIZIONE**
- TVCC
  - MODULO DA 16 PANNELLI
  - MODULO DA 32 PANNELLI
  - MODULO DA 64 PANNELLI
  - CABINA DI CAMPO AREA 2 CAMPO C
  - Cavidotto 36/20kV
  - Cavidotto BT Inverter--> Cabina di campo
  - Cavidotto Interconnessione campi
  - COLLEGAMENTO STRINGHE INVERTER DI CAMPO

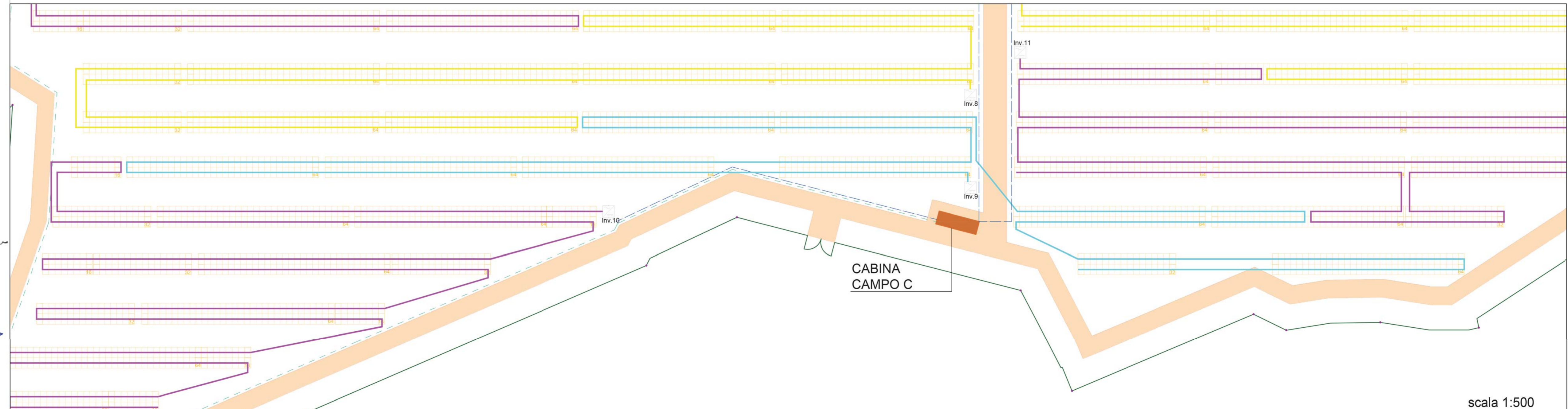
scala 1:1000

**REGIONE BASILICATA**  
Comune di Pomarico (MT)



**IMPIANTO AGRIVOLTAICO - POTENZA DI PICCO 52,50 MW - PER LA PRODUZIONE DI ENERGIA ELETTRICA ED ALLEVAMENTO DI OVINI NEL COMUNE DI POMARICO (MT) - CONTRADA SAN LORENZO**  
PROGETTO DEFINITIVO  
- Planimetria rete elettrica-Area 2c -

Tavola: POI_FLPV_PD.13_2c	Nome File:	Data: Luglio 2023	Scala: varie
Architettonico	Strutture	Impianti	Antincendio
Committente: <b>FLYNIS PV 25 SRL</b> Via Cappuccio 12 - 20121 Milano - C.F./P.IVA 12432020969 PEC: flynispv25srl@legalmail.it		Progettista: <b>TESECO</b> Ing. Vincenzo FAGAZZO Ing. Antonio LAGUARDIA Arch. Caterina FICCO Arch. Beatrice GIUDA Viale Salvo, 119 - 70123 Polignano (BT) tel. 080.4848484 mail: tesecosrl@gmail.com p.c.: tesecosrl@tesecosrl.it	
Supervisore: Project Manager Senior Arch. Nunzio Paolo SIMMASCO		Collaboratori: Arch. Filippo TAJARO	



scala 1:500