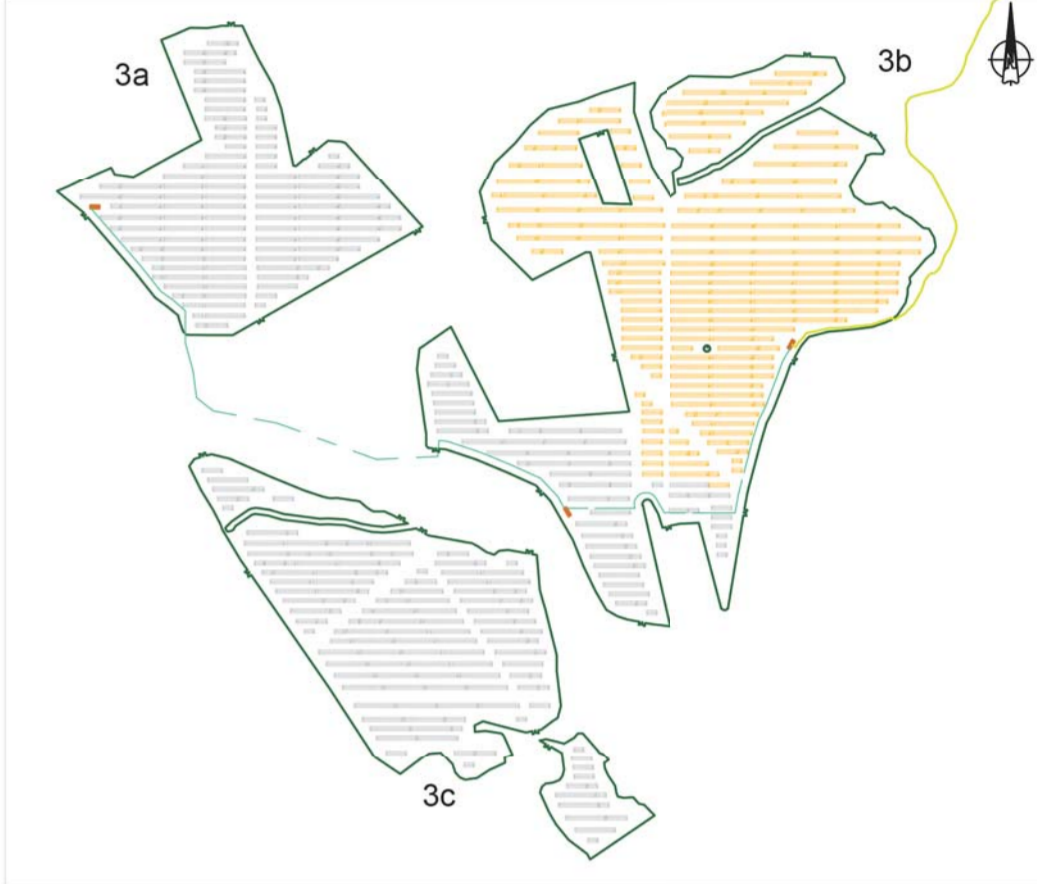
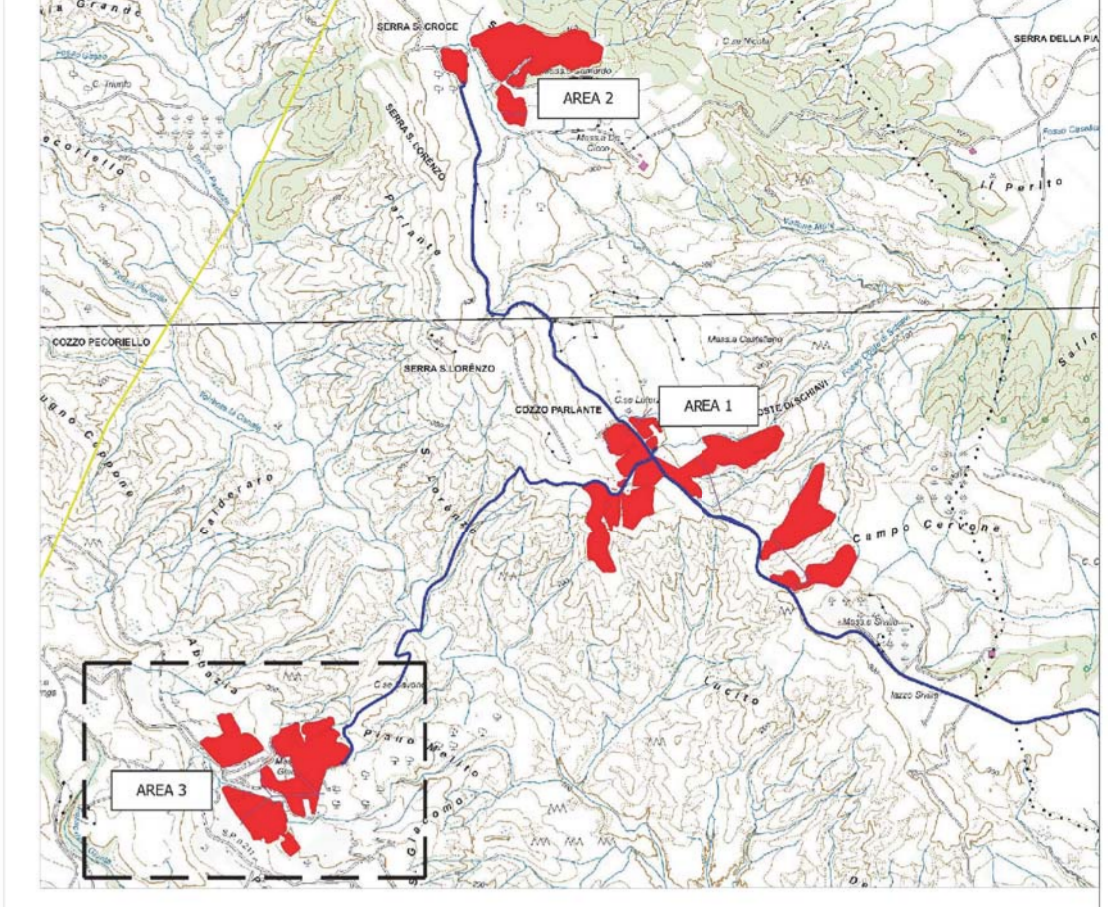


3b



- CARATTERISTICHE IMPIANTO**
- Potenza Impianto: 52,50 MWp
 - Superficie totale : St. = 911.304,65 mq
 - LAOR = Spv/St = 23,66% < 40%
 - Sagricola/Stotale = 85,18% > 70%
 - Impianto composto da 3 aree
 - Numero totale di cabine di campo: 10
 - Numero totale di inverter : 140
(138 da 330,000W - 1 da 300,000W -1 da 100,000W)
 - Numero totale di moduli fv: 80.160 (modulo da 655W)
 - Stringhe su struttura fissa da 64-32-16 moduli
 - Distanza tra le stringhe: variabile
(min. 5,00mt, max. 16,00mt)
 - Inclinazione modulo rispetto all'orizzonte: 30°
 - Storage da 4,7 MW + Cabina
 - Cabina di trasformazione 36kV/20kV
 - Resa specifica impianto 1580 kWh/kWp

REGIONE BASILICATA
Comune di Pomarico (MT)

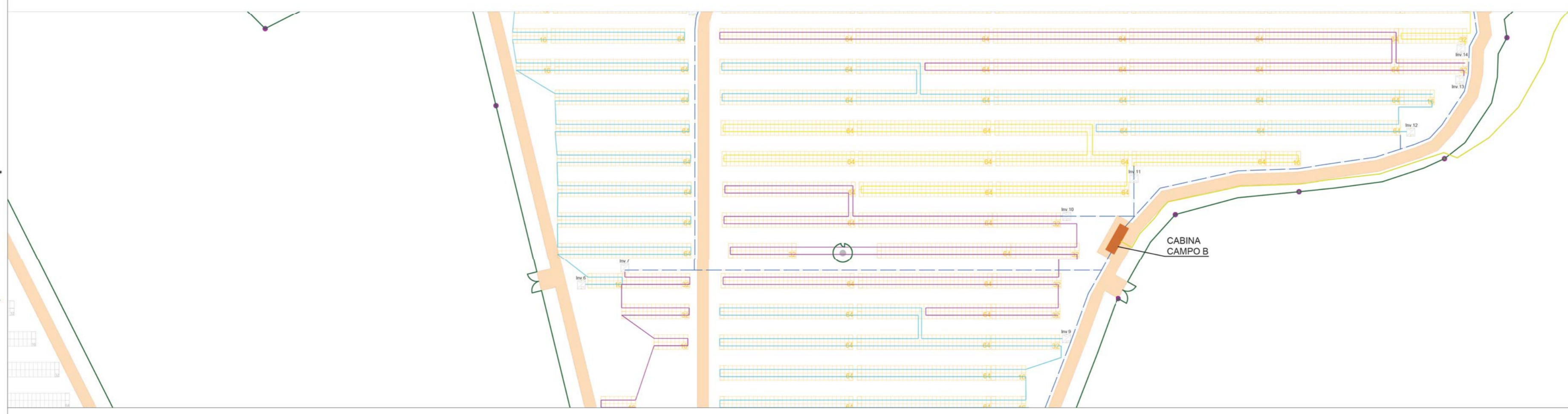


IMPIANTO AGRIVOLTAICO - POTENZA DI PICCO 52,50 MW - PER LA PRODUZIONE DI ENERGIA ELETTRICA ED ALLEVAMENTO DI OVINI NEL COMUNE DI POMARICO (MT) - CONTRADA SAN LORENZO
PROGETTO DEFINITIVO
- Planimetria rete elettrica-Area 3b -

Tavola: POM_FLPV_PD.13_3b	Nome File:	Data: Luglio 2023	Scala: varie
Architettonico	Strutture	Impianti	Antincendio
Committente: FLYNIS PV 25 SRL Via Cappuccio 12 - 20121 Milano - C.F./P.IVA 12432020969 PEC: flynispv25srl@legalmail.it		Progettista: ing. Vincenzo RAGAZZO ing. Adelaide LAGUARDIA arch. Caterina FIGCO arch. Beatrice GUIDA Viale Salerno, 119 - 75025 Polignano (MT) tel. 0572 mail: teeseoconsulting@gmail.com pec: teeseoconsulting@pec.it	
Supervisore: Project Manager Senior arch. Nunzio Paolo SIMMARANO Collaboratori: arch. Filippo TALLI 			

- RECINZIONE
- TVCC
- MODULO DA 16 PANNELLI
- MODULO DA 32 PANNELLI
- MODULO DA 64 PANNELLI
- CABINA DI CAMPO
- AREA 3 CAMPO B
- Cavidotto 36/20kV
- Cavidotto BT Inverter--> Cabina di campo
- Cavidotto Interconnessione campi
- COLLEGAMENTO STRINGHE
- INVERTER DI CAMPO

scala 1:1000



scala 1:500