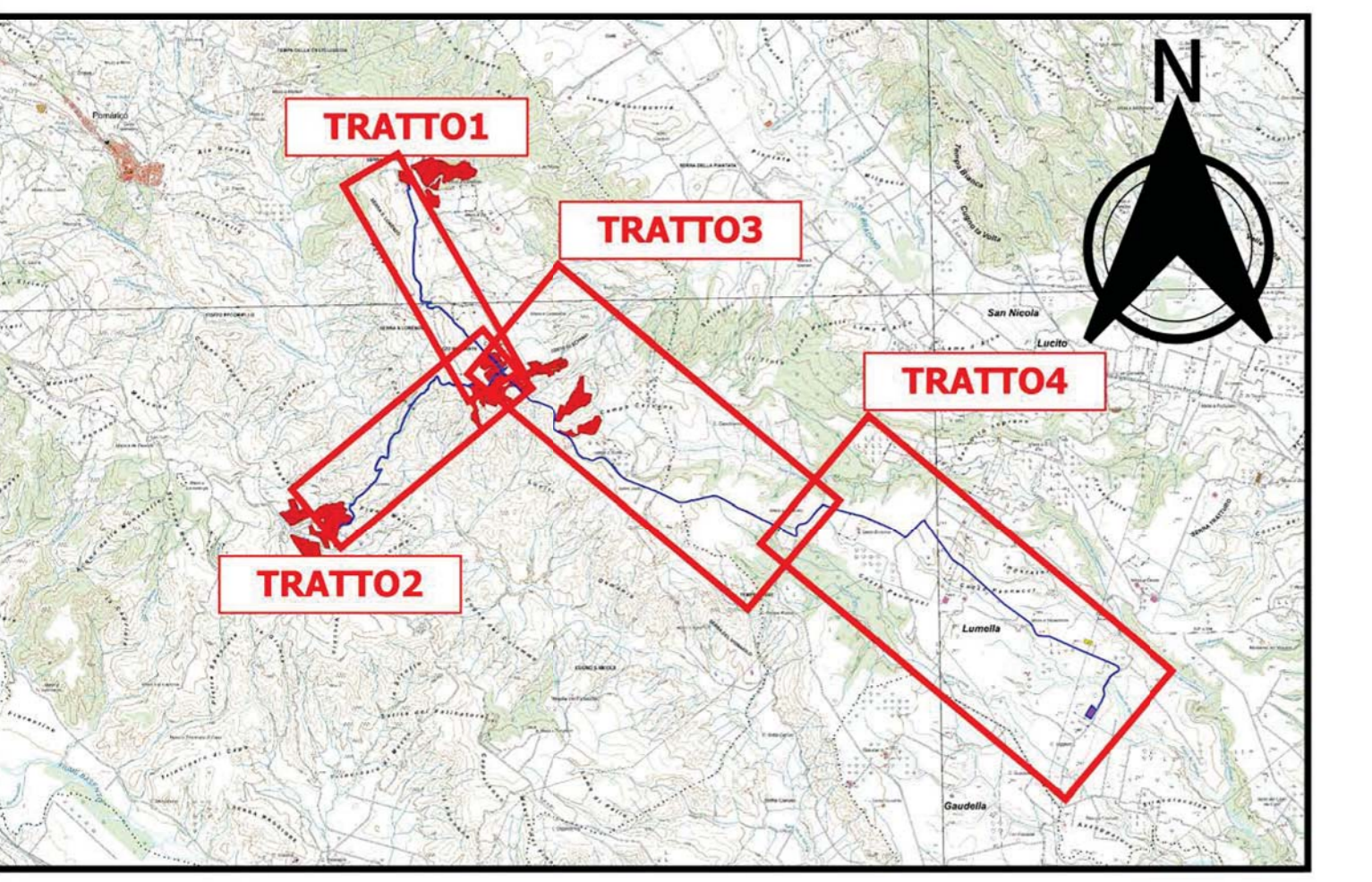


- Legenda**
- ▲ beni_paesaggistici_art143_alberi_monumentali
 - beni_paesaggistici_art_143_geositi
 - Impianto**
 - Area Impianto
 - cavidotto
 - SSTS



- CARATTERISTICHE IMPIANTO**
- Potenza Impianto: 52,50 MWp
 - Superficie totale - St = 911.304,65 mq
 - LAOR = Spv/St = 23,66% < 40%
 - Sagricola/Stotale = 95,18% > 70%
 - Impianto composto da 3 aree
 - Numero totale di cabine di campo: 10
 - Numero totale di inverter: 140
 - (138 da 330.000W - 1 da 300.000W - 1 da 100.000W)
 - Numero totale di moduli fv: 80.160 (modulo da 650W)
 - Stringhe su struttura fissa da 64-32-16 moduli
 - Distanza tra le stringhe: variabile (min 5,00mt, max 16,00mt)
 - Inclinazione modulo rispetto all'orizzonte: 30°
 - Storage da 4,7 MW + Cabina
 - Cabina di trasformazione 36kV/20kV
 - Resa specifica impianto 1580 kWh/kWp

REGIONE BASILICATA
Comune di Pomarico (MT)

IMPIANTO AGRIVOLTAICO - POTENZA DI PICCO 52,50 MW - PER LA PRODUZIONE DI ENERGIA ELETTRICA ED ALLEVAMENTO DI OVINI NEL COMUNE DI POMARICO (MT) - CONTRADA SAN LORENZO
PROGETTO DEFINITIVO
- AREE PROTETTE BASILICATA, SISTEMA DELLE TUTELE D.Lgs 42/2004 -
- BENI PAESAGGISTICI art. 143_CAVIDOTTO -

Tavola: POM_FLPV_BIA_14_14	Nome File:	Data: Luglio 2023	Scala: 1:5000
Architettonico		Impianti	
Strutture		Antincendio	

Comittente:
FLYNIS PV 25 SRL
Via Cappaccio 12 - 20121 Milano - C.F./P.IVA
12432020969 P.E.C. flynispv25srl@regmail.it

Progettista:
TESA
Ing. Vincenzo RAGAZZO
Ing. Adriano LAGUARDIA
Arch. Daniela FIORE
Via S. Andrea 10/12
00187 Roma - Tel. 06 4781177
www.tesa-architects.com

Supervisore:
Project Manager: Ennio
Arch. Nunzio Paolo Baldoni

Collaboratori:
Arch. Riccardo
Arch. Riccardo

