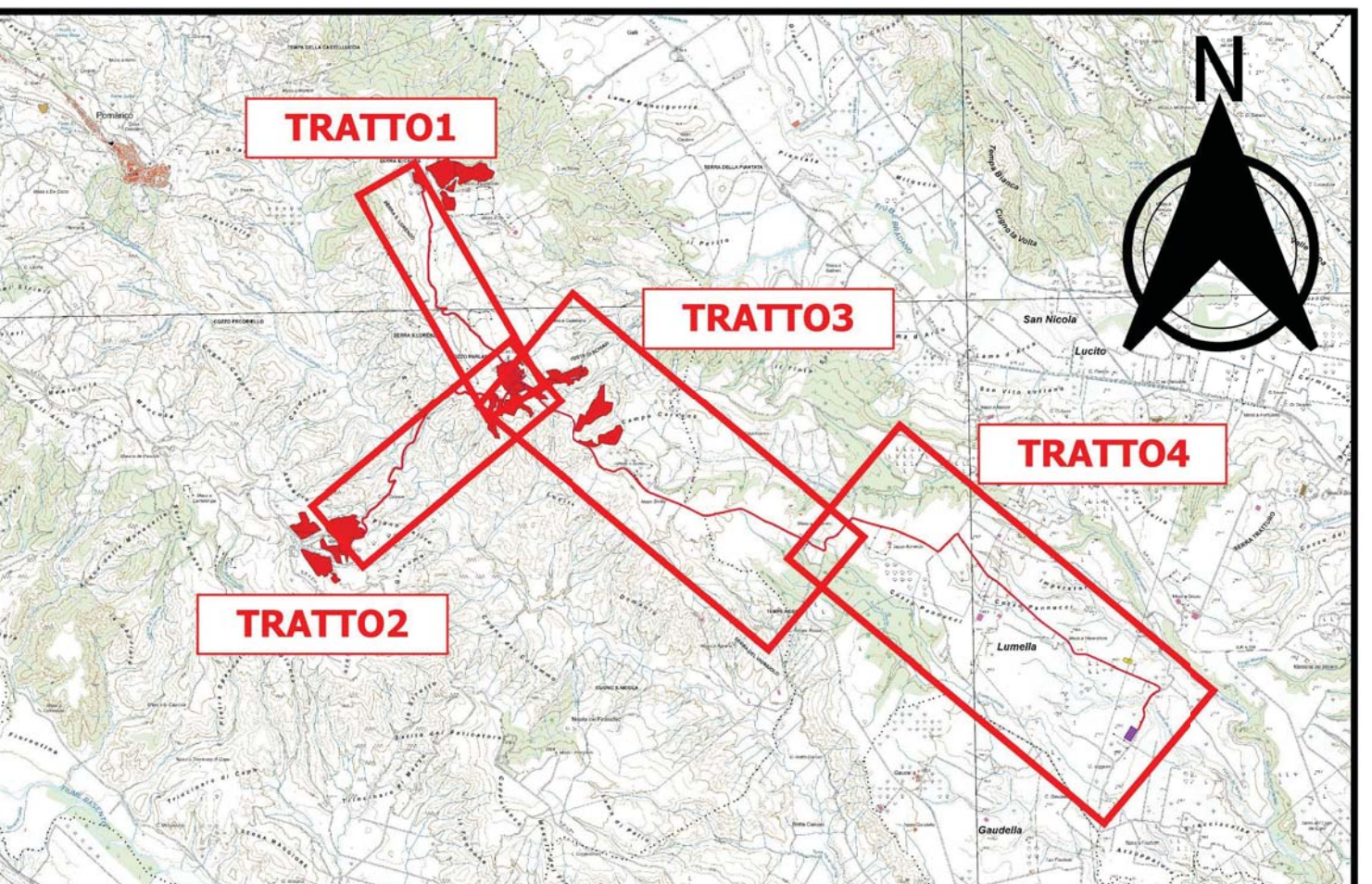


LEGENDA

- Impianto e cavidotto
- 2.1 Aree protette-buffer 1.000 m
- 2.2 Zone umide-buffer 1.000 m
- 2.3 Oasi WWF
- 2.4 Rete Natura 2000-buffer 1.000 m
- 2.5 IBA
- 2.6 Rete ecologica-corridoi fluviali
- 2.6 Rete ecologica-corridoi montani e collinari
- 2.7 Alberi monumentali-buffer 500 m
- 2.8 Boschi
- SSTT



CARATTERISTICHE IMPIANTO

- Potenza impianto: 52,50 MWp
- Superficie totale: St = 911.304,65 mq
- LAOR = SovSt = 23,66% = 40%
- Sagricola/Statale = 85,18% > 70%
- Impianto composto da 3 aree
- Numero totale di cabine di campo: 10
- Numero totale di inverter: 140 (138 da 330.000W - 1 da 300.000W - 1 da 100.000W)
- Numero totale di moduli fr. 80.160 (modulo da 655W)
- Stringhe su struttura fissa da 64-32-16 moduli
- Distanza tra le stringhe: variabile (min. 5,00mt. max. 18,00mt)
- Inclinazione modulo rispetto all'orizzonte: 30°
- Storage da 4,7 MW + Cabina
- Cabina di trasformazione 38kV/20kV
- Resa specifica impianto 1560 kWh/kWp

REGIONE BASILICATA
Comune di Pomarico (MT)

IMPIANTO AGRIVOLTAICO - POTENZA DI PICCO 52,50 MW - PER LA PRODUZIONE DI ENERGIA ELETTRICA ED ALLEVAMENTO DI OVINI NEL COMUNE DI POMARICO (MT) - CONTRADA SAN LORENZO

PROGETTO DEFINITIVO
- AREE NON IDONEE FER - SISTEMA ECOLOGICO E FUNZIONALE TERRITORIALE - CAVIDOTTO

Tavola: POM_PUPV_BA_34_4	Nome File:	Data: Luglio 2023	Scala: 1:5000
Architettonico	Strutture	Impianti	Antincendio

Comittente: **FLYNIS PV 25 SRL**
Via Cappuccini 13 - 20121 Milano - C.F. 07.87.814
12433202069 PEC: flynispv25@legalmail.it

Progettista: **TESI** (Architectural Firm)
Ing. Vincenzo RAGAZZI
Ing. Massimo LUCARELLI
Arch. Caterina FIOCCO
Arch. Beatrice COZZA
Via Salaria 119 - 20085 Palazzo
02.85690441 - 02.85690442
www.tesi.it

Supervisore: **ORDINE DEGLI ARCHITETTI**
Project Manager Senior
Arch. Nunzio Paolo DiStefano

Collaboratori: **ARCHITETTI**
Arch. Luca DiStefano
Arch. Marco DiStefano