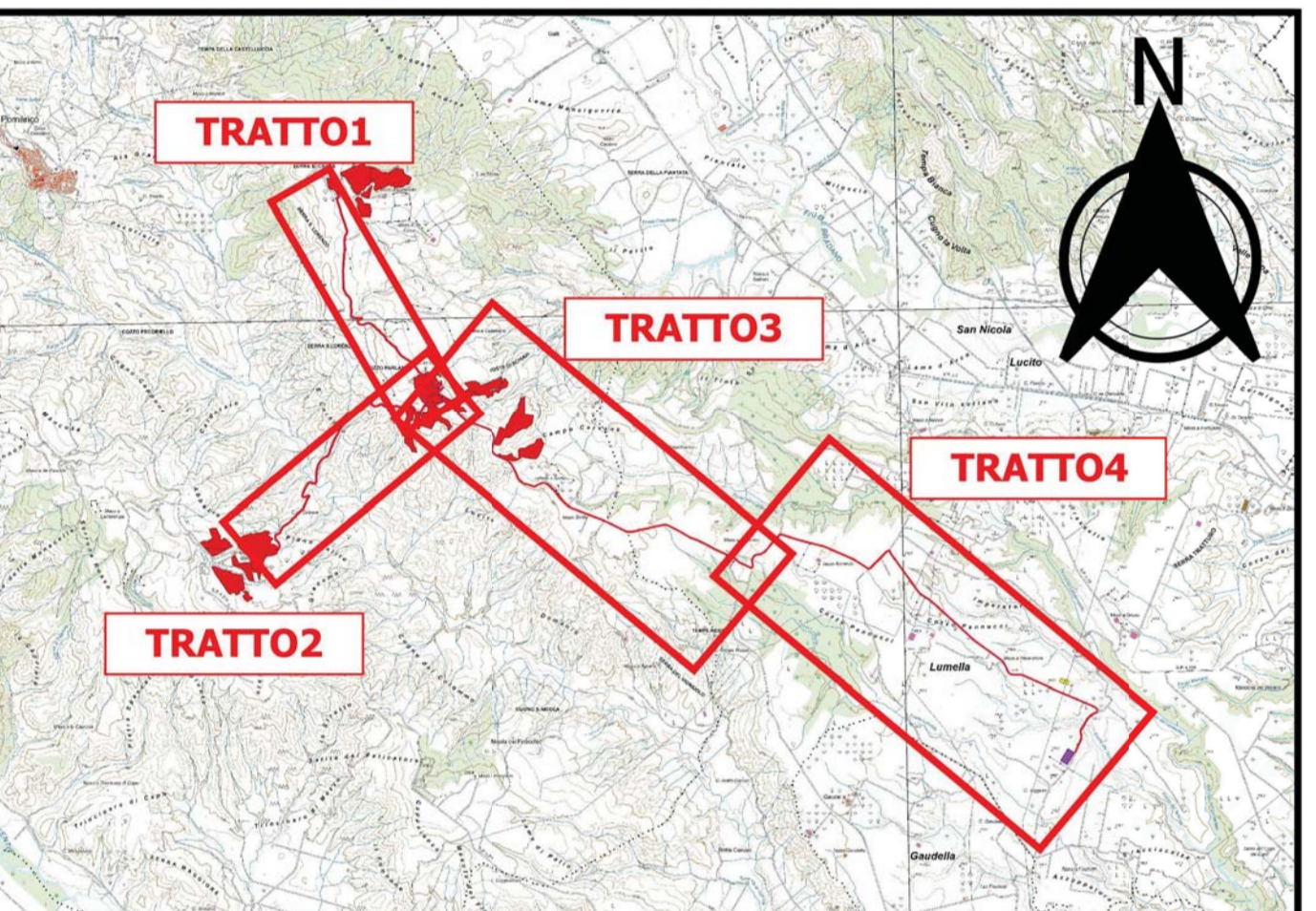
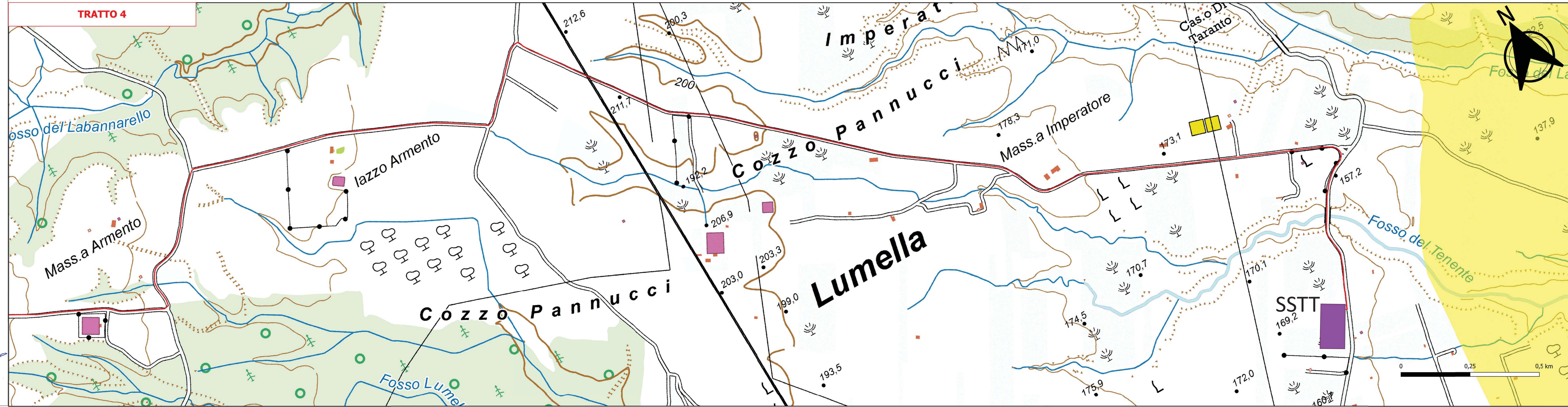
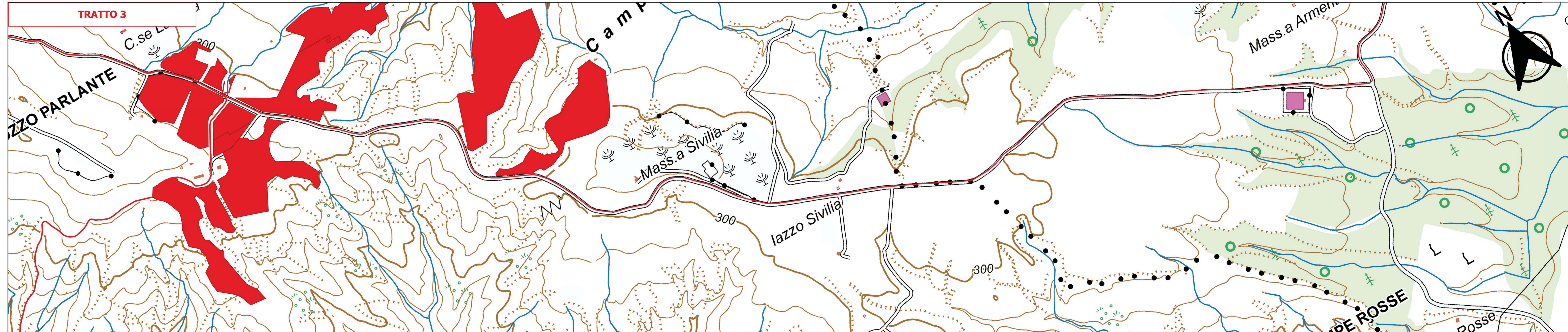
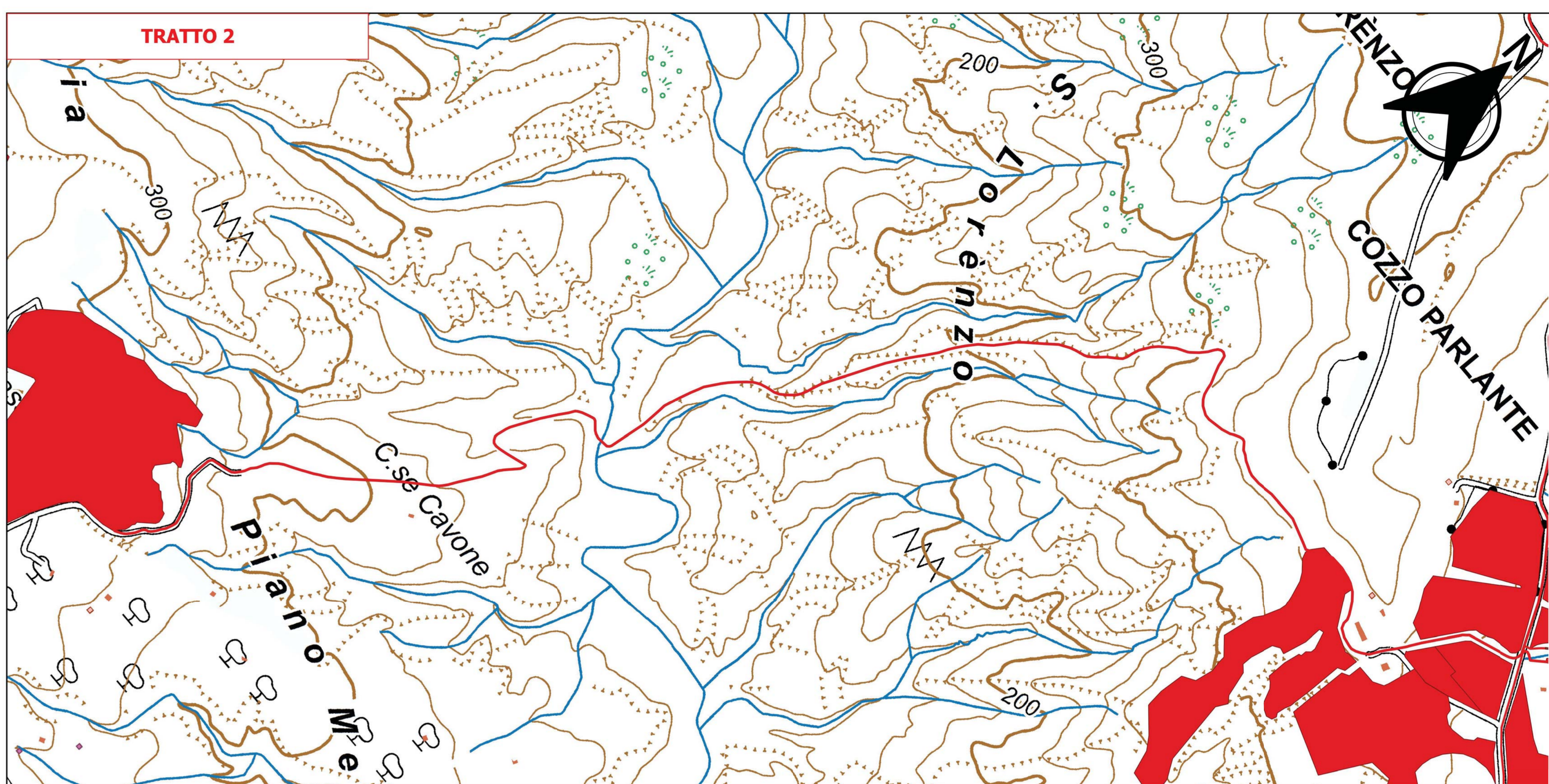
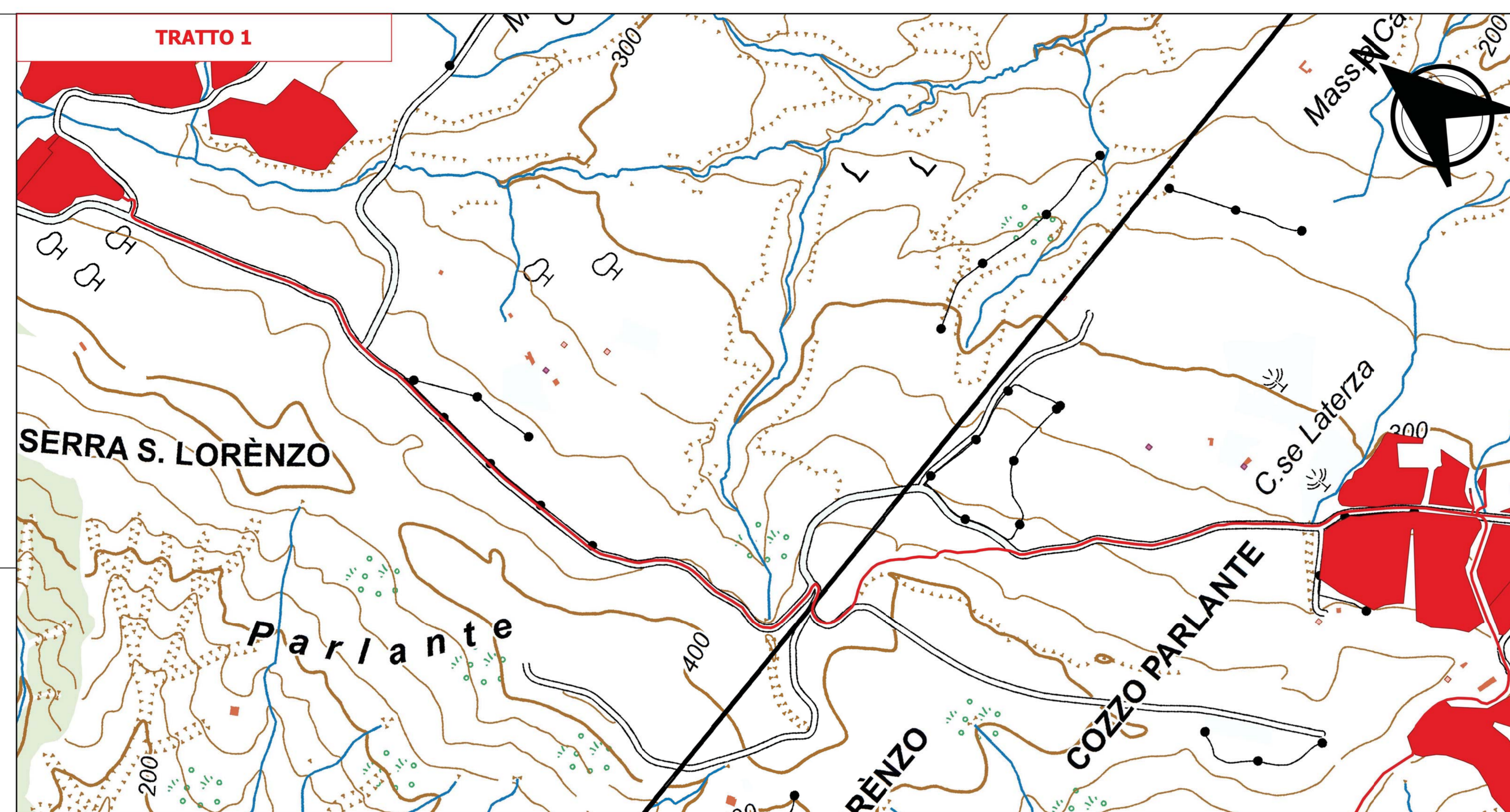


LEGENDA

- Implanto e cavidotto
- 3.1 Vigneti DOC*
- 3.2 Territori caratterizzati da elevata capacità d'uso del suolo
- SSTT



CARATTERISTICHE IMPIANTO

- Potenza impianto: 52,50 MWp
- Superficie totale: SA = 911.304,65 mq
- LAOR = Spv/SA = 23,66% < 40%
- Sagrificata Stabile = 85,18% > 70%
- Impianto composto da 3 aree
- Numero totale di cabine di campo: 10
- Numero totale di inverter: 140
- (138 da 330.000W - 1 da 300.000W - 1 da 100.000W)
- Numero totale di moduli fv: 80.160 (modulo da 650W)
- Stringhe su struttura fissa da 64-22-16 moduli
- Distanza tra le stringhe: variabile
- (min. 5,00mt. max. 16,00mt)
- Inclinazione modulo rispetto all'orizzonte: 30°
- Storage da 4,7 MW + Cabina
- Cabina di trasformazione 36kV/20kV
- Rea specifica impianto 1560 kWh/kWp

REGIONE BASILICATA
Comune di Pomarico (MT)

IMPIANTO AGRIVOLTAICO - POTENZA DI PICCO 52,50 MW - PER LA PRODUZIONE DI ENERGIA ELETTRICA ED ALLEVAMENTO DI OVINI NEL COMUNE DI POMARICO (MT) - CONTRADA SAN LORENZO

PROGETTO DEFINITIVO
- AREE NON IDONEE FER - AREE AGRICOLE - CAVIDOTTO -

Tavola: POM_PUPV_BIA_3E_4	Nome File:	Data: Luglio 2023	Scala: 1:5000
Architettonico	Strutture	Impianti	Antincendio

Comittente: **FLYNIS PV 25 SRL**

Via Cappuccino 12 - 20121 Milano - C.F. P.R/A
12433020969 PEC: flynispv25srl@spgarnet.it

Progettista: **TESA** (Professional Engineer)

Supervisore: **ING. ...** (Professional Engineer)