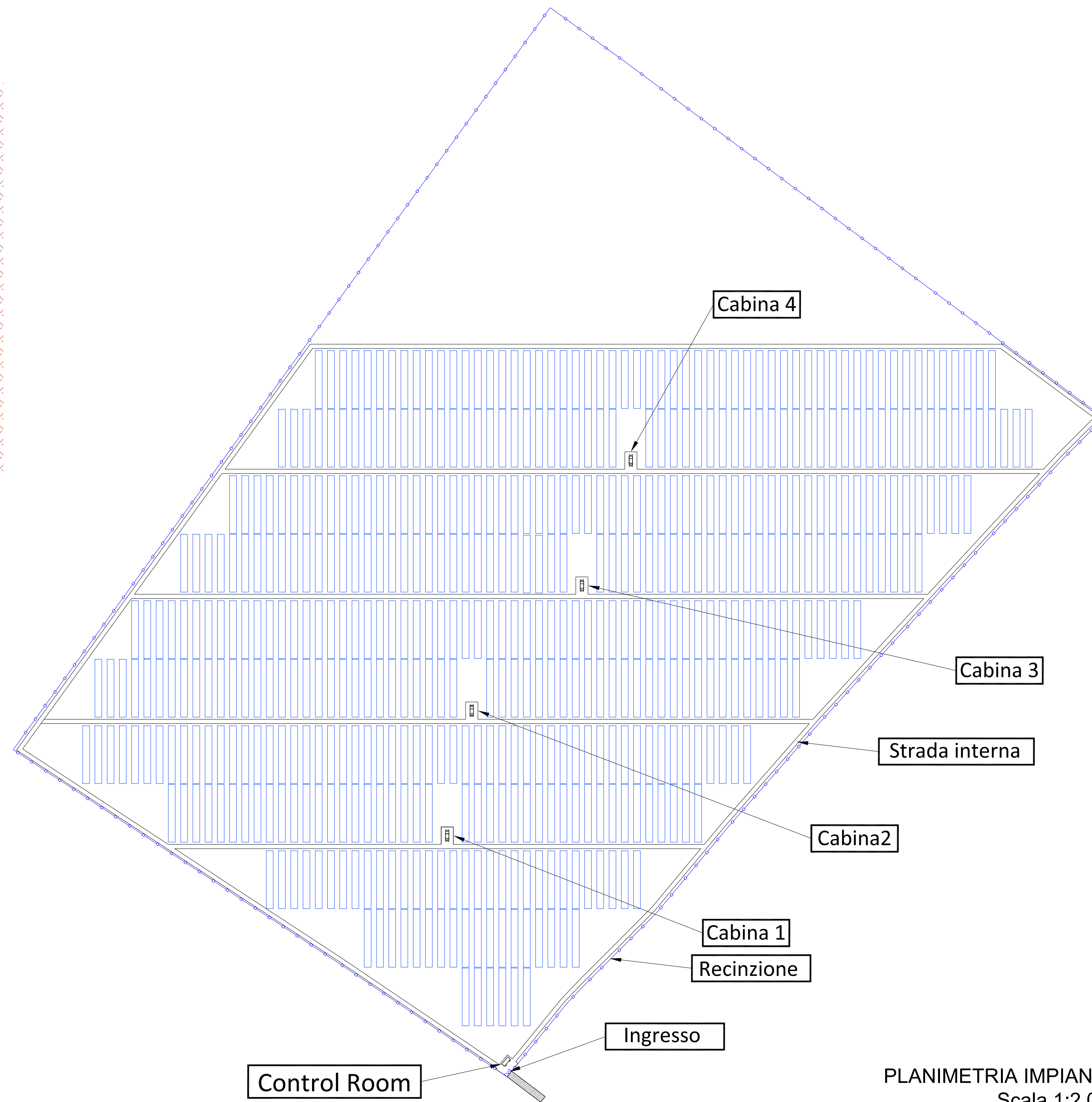
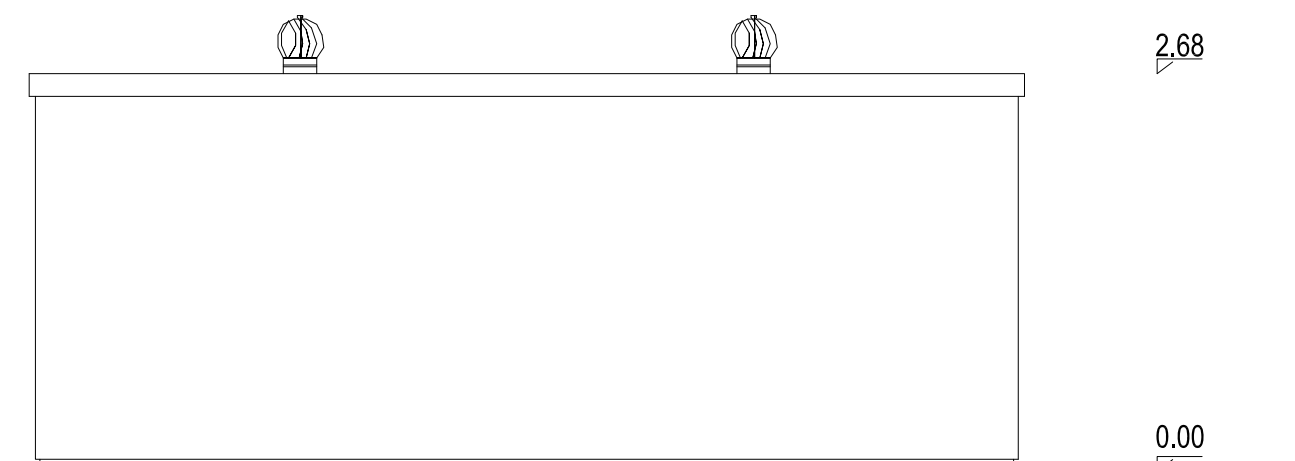


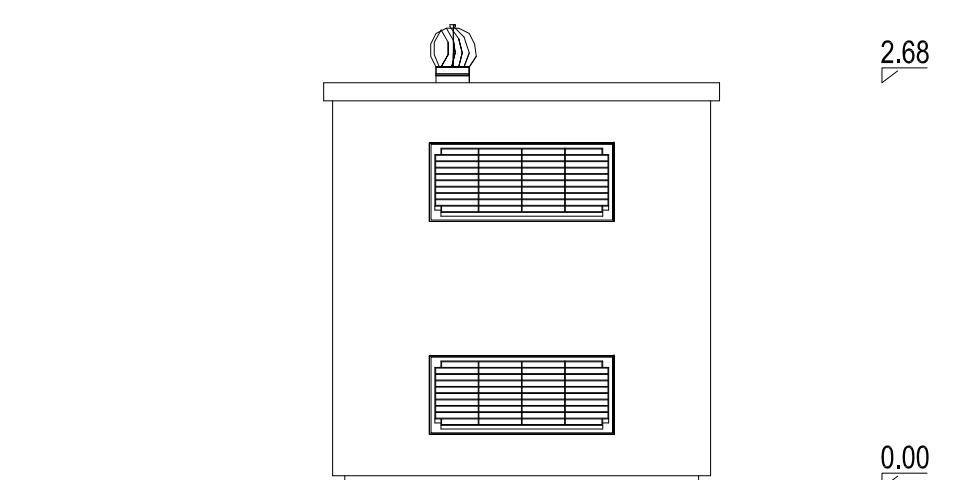
PIANTA PROSPETTI
CABINA DI CAMPO
Scala 1:50



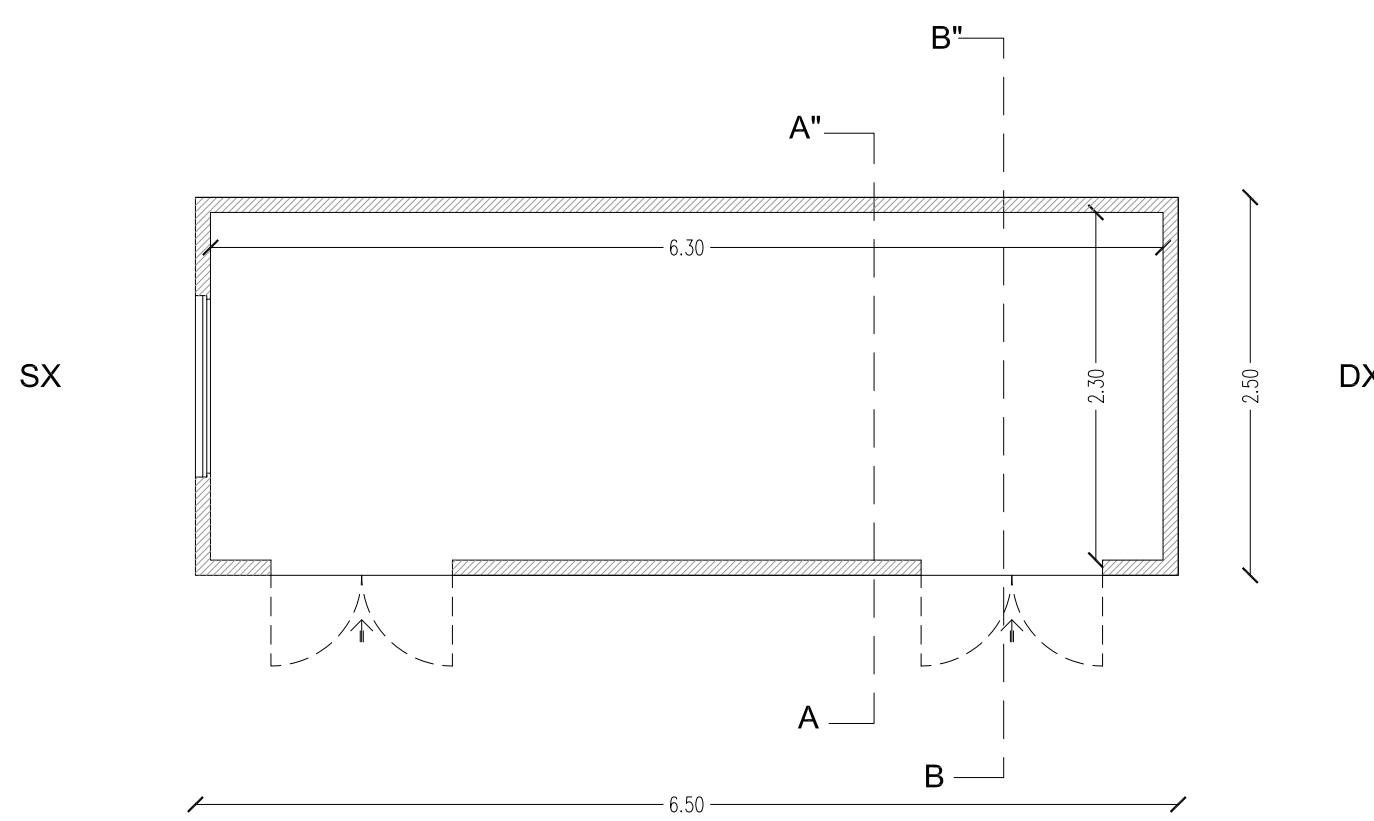
PLANIMETRIA IMPIANTO
Scala 1:2.000



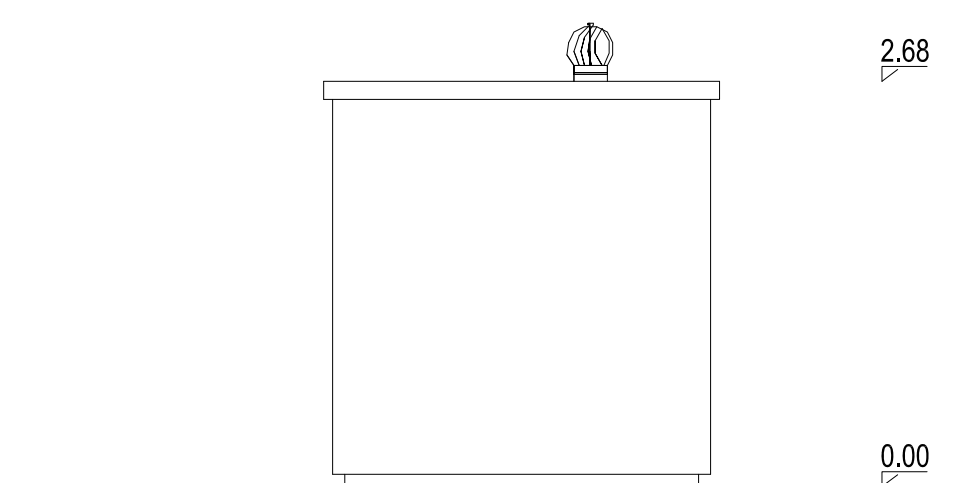
PROSPETTO POSTERIORE



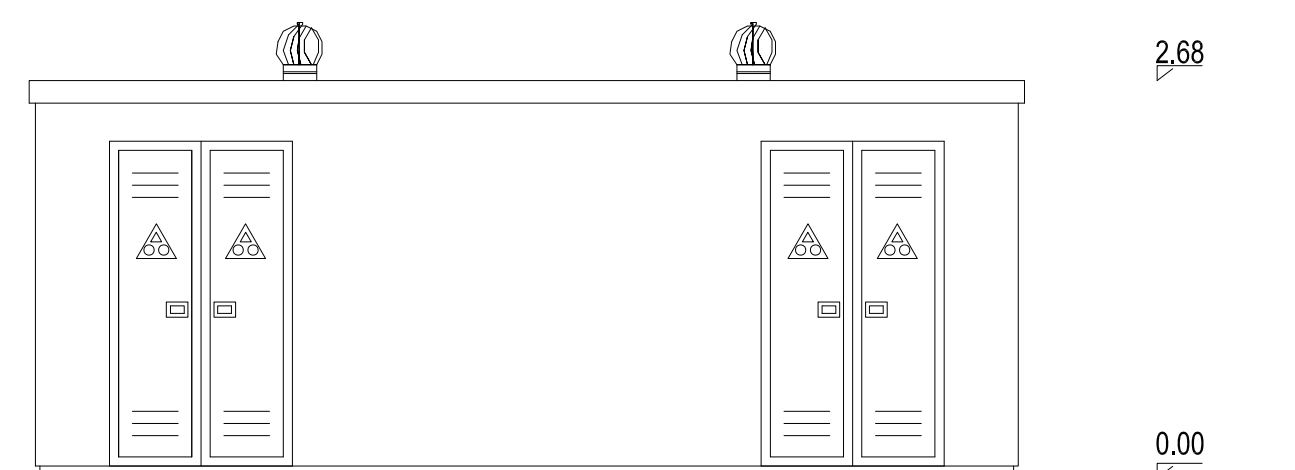
PROSPETTO SX



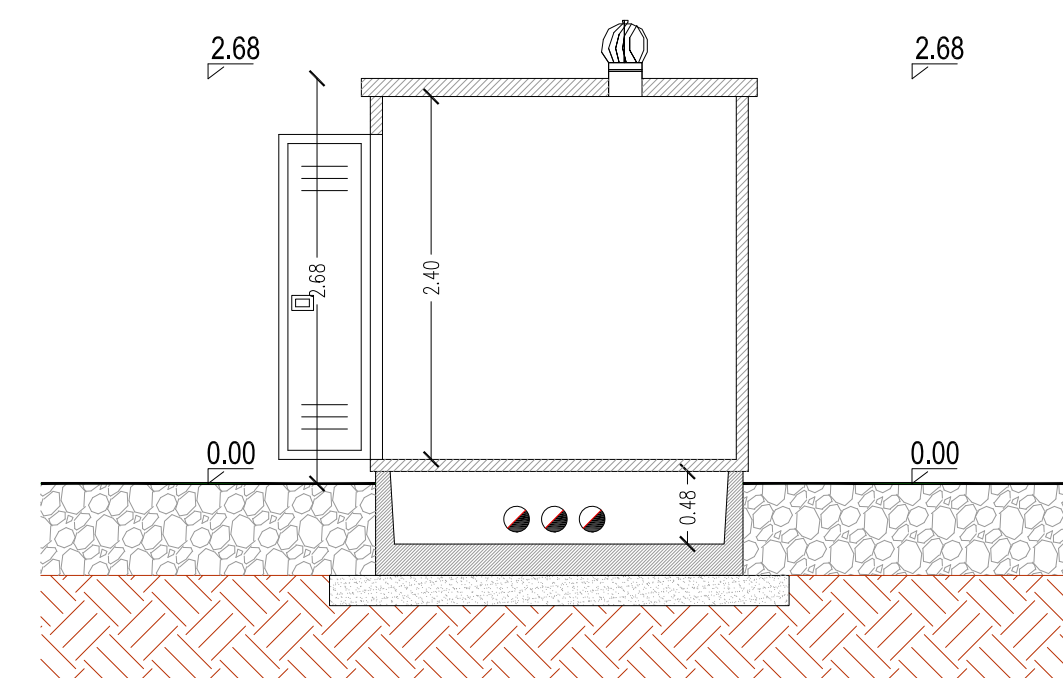
PIANTA



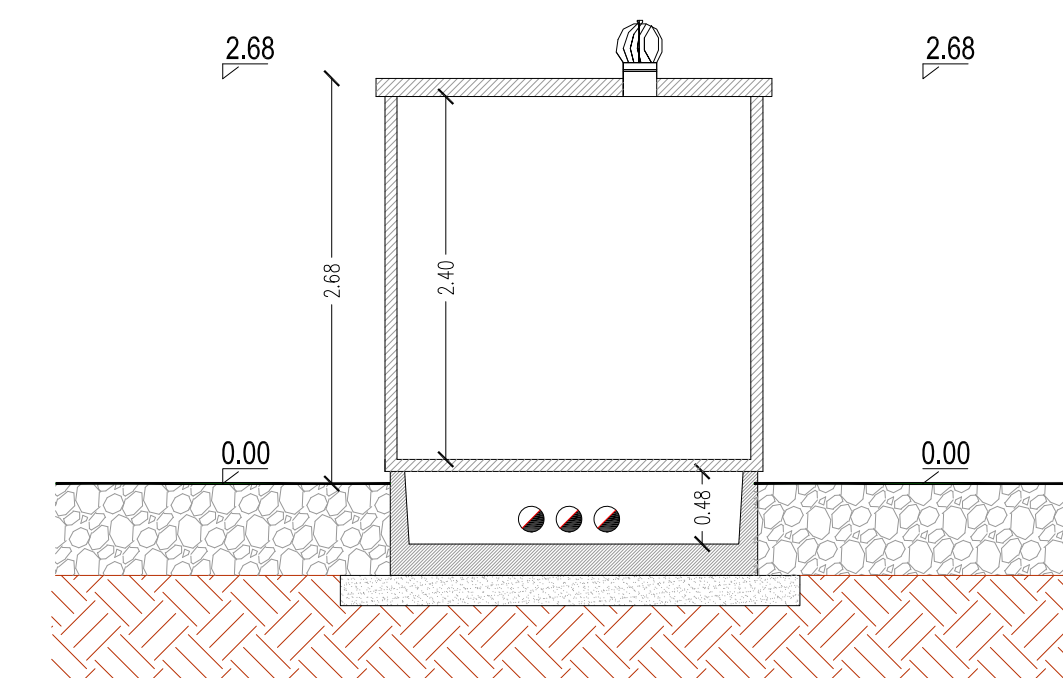
PROSPETTO DX



PROSPETTO FRONTALE



SEZIONE B-B'



SEZIONE A-A'

PIANTA PROSPETTI E SEZIONE
CABINA ARRIVO - CONTROL ROOM
Scala 1:50

REGIONE BASILICATA



COMUNE DI MONTEMILONE

PROVINCIA DI POTENZA

PROGETTO DEFINITIVO

IMPIANTO FOTOVOLTAICO AD INSEGUIMENTO SOLARE DA 19,9584 MWp DA REALIZZARSI IN LOCALITA' SPINAMARA SOPRANA NEL COMUNE DI MONTEMILONE

TAVOLA: A.12.b.10

SCALA: 1:50 / 2000

DATA: novembre 2022

Disegni architettonici
CONTROL ROOM-CABINA DI CAMPO
Prospetti - Pianta - Sezioni

Committente: SPINAMARA SOPRANA - S.R.L.

Progettista impianti elettrici: Ing. Paolo Acquasanta
Collaboratori: Ing. Eustachio Santarsia

Opere edili: Ing. Paolo Acquasanta
Ing. Eustachio Santarsia

Archeologo: Dott.ssa Marta Pollio

Geologo: Dott. Maurizio Giacomino

Ambientale: Arch. paes. Cosimo D. Belfiore

