

SPINAMARA SOPRANA S.R.L - SABAP-PZ

Basilicata - PZ – Montemilone

SABAP-PZ_2023_00050-MP_000018 Impianto fotovoltaico ad inseguimento solare da 19,9584 Mwp in località Spinamara Soprana nel comune di Montemilone (PZ)

REGIONE BASILICATA	
	
COMUNE DI MONTEMILONE PROVINCIA DI POTENZA	
PROGETTO DEFINITIVO IMPIANTO FOTOVOLTAICO AD INSEGUIMENTO SOLARE DA 19,9584 MWp DA REALIZZARSI IN LOCALITA' SPINAMARA SOPRANA NEL COMUNE DI MONTEMILONE	
TAVOLA:	A.4.5
SCALA:	1:5.000
DATA:	dicembre 2023
CARTA DEL POTENZIALE ARCHEOLOGICO	
Committente:	SPINAMARA SOPRANA - S.R.L.
Progettista impianti elettrici:	Ing. Paolo Acquasanta
Collaboratori:	Ing. Eustachio Santarsia
Opere edili	Ing. Paolo Acquasanta Ing. Eustachio Santarsia
Archeologo:	Dott.ssa Marta Pollio
Geologo:	Dott. Maurizio Giacomino
Ambientale :	Arch. paes. Cosimo D. Belfiore

OPERA PUNTUALE

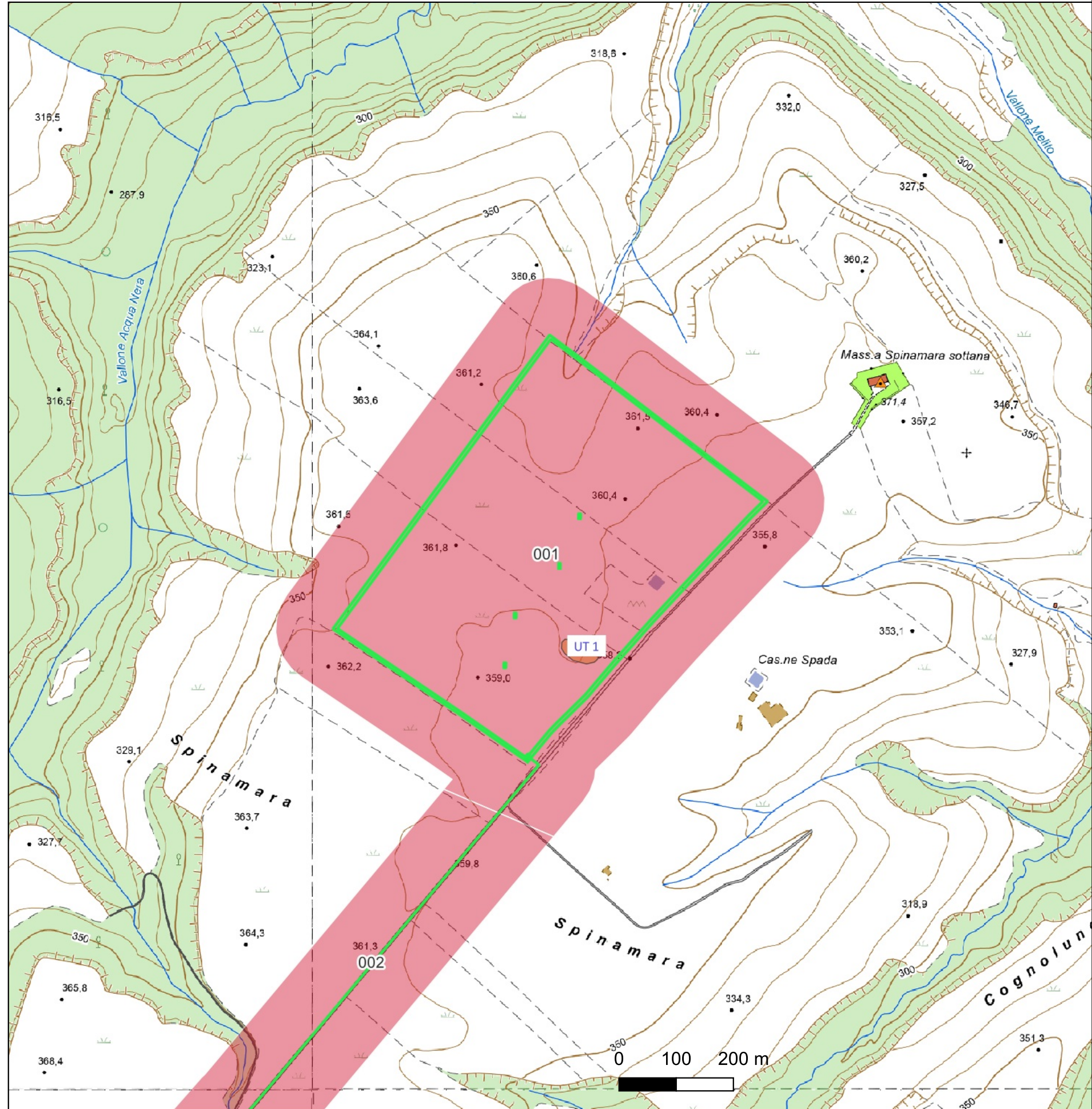
impianto per produzione energia [impianto idroelettrico, solare, geotermico, termovalorizzatori ecc.] - Fase di progetto: fattibilità

Funzionario responsabile: 26 - Responsabile della VI Arch: Pollio, Marta
Compilatore: Pollio, Marta - Data della relazione: 2023/12/01

CARTA DEL POTENZIALE - SABAP-PZ_2023_00050-MP_000018 - area 001

potenziale alto - affidabilità buona

Si affida un potenziale alto all'area dei campi fotovoltaici in quanto l'area è interessata direttamente da siti archeologici individuati nel corso della ricognizione, e inoltre quest'area del progetto si inserisce in una realtà archeologica con un'occupazione antropica di cui si leggono le tracce sin dal Neolitico e in maniera quasi ininterrotta fino alla contemporaneità



FV Spinamara Soprana

- Cavidotto_Spinamara Soprana
- Campi FV Spinamara Soprana
- SSE

MOSI

MOSI_multipoint [81]

- area a uso funerario [1]
- area di materiale mobile [79]
- sito pluristratificato [1]

MOSI_multilinea [2]

- Anomalia 01 [1]
- Ipotesi tracciato N via Appia [1]

MOSI_multipolygon [1]

- area di materiale mobile [1]

Vincoli

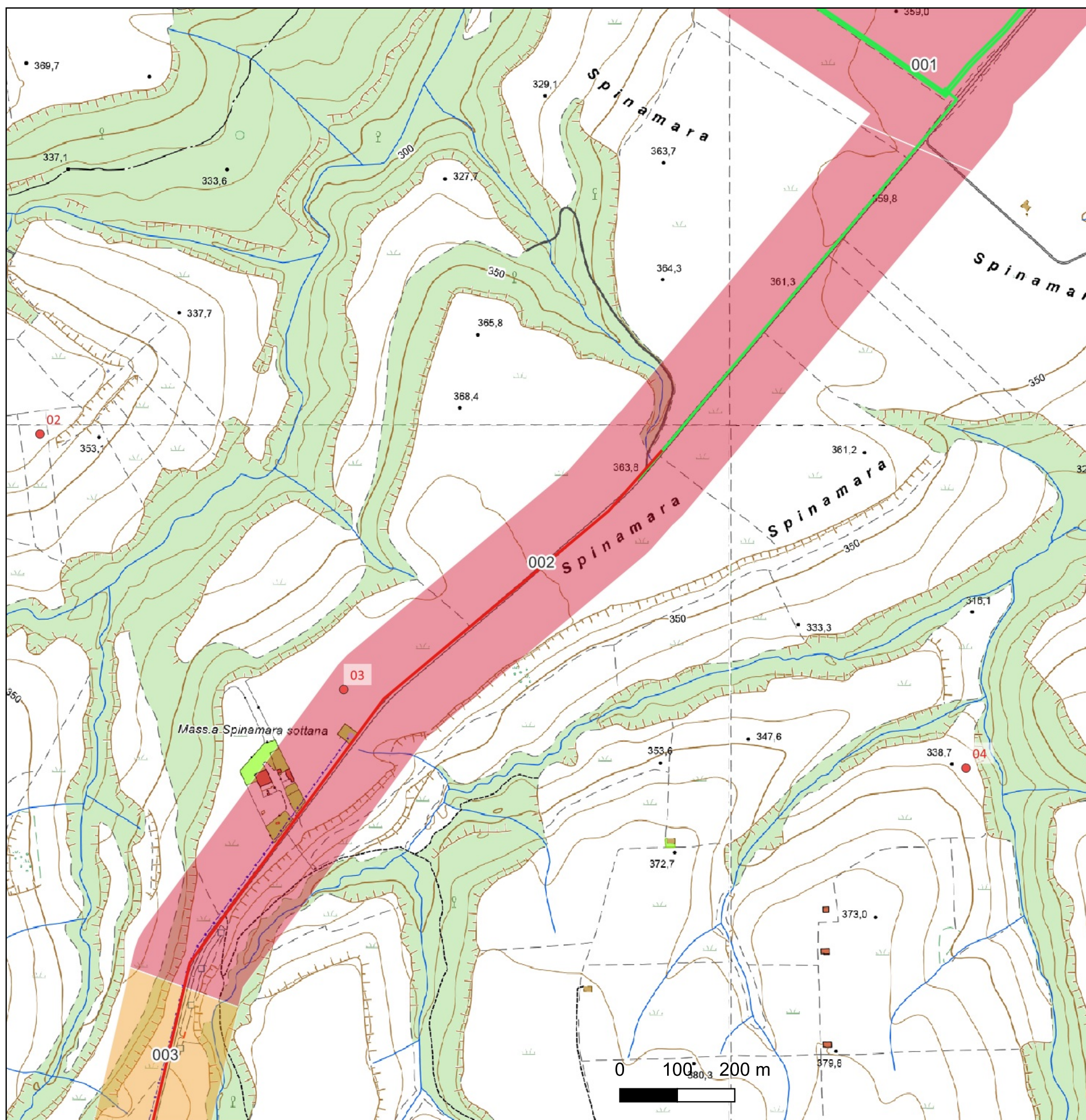
- Beni-Paesaggistici-art-142-let-m-ope-legis

- beni_interesse_archeologico_art_10
- beni_monumentali_art_10
- beni_paesaggistici_136
- UCP - stratificazione insediativa - siti storico culturali
- BP - Zone di interesse archeologico
- UCP - area di rispetto - rete tratturi
- UCP - aree a rischio archeologico
- UCP - stratificazione insediativa - rete tratturi
- Beni-Archeologici-Tratturi-art-10
- MOPR [1]
- VRP_multipolygon
- potenziale alto
- potenziale medio
- potenziale basso
- potenziale nullo
- potenziale non valutabile

CARTA DEL POTENZIALE - SABAP-PZ_2023_00050-MP_000018 - area 002

potenziale alto - affidabilità buona

Si esprime un grado di potenziale alto per questo tratto di cavidotto in quanto a margine della strada interpodereale che conduce ai campo fotovoltaici si localizzano una serie di siti noti dalle ricognizioni effettuate nell'ambito del progetto ager Venusinus. Inoltre il potenziale alto è determinato dall'interferenza del sito n.003 con l'area di buffer individuata per il cavidotto.



FV Spina marea Soprana
Cavidotto Spina marea Soprana
Campi FV Spina marea Soprana
SSE

MOSI

MOSI_multipoint [81]
● area a uso funerario [1]
● area di materiale mobile [79]
● sito pluristratificato [1]
MOSI_multilinea [2]
— Anomalia 01 [1]
— Ipotesi tracciato N via Appia [1]
MOSI_multipolygon [1]
■ area di materiale mobile [1]

Vincoli

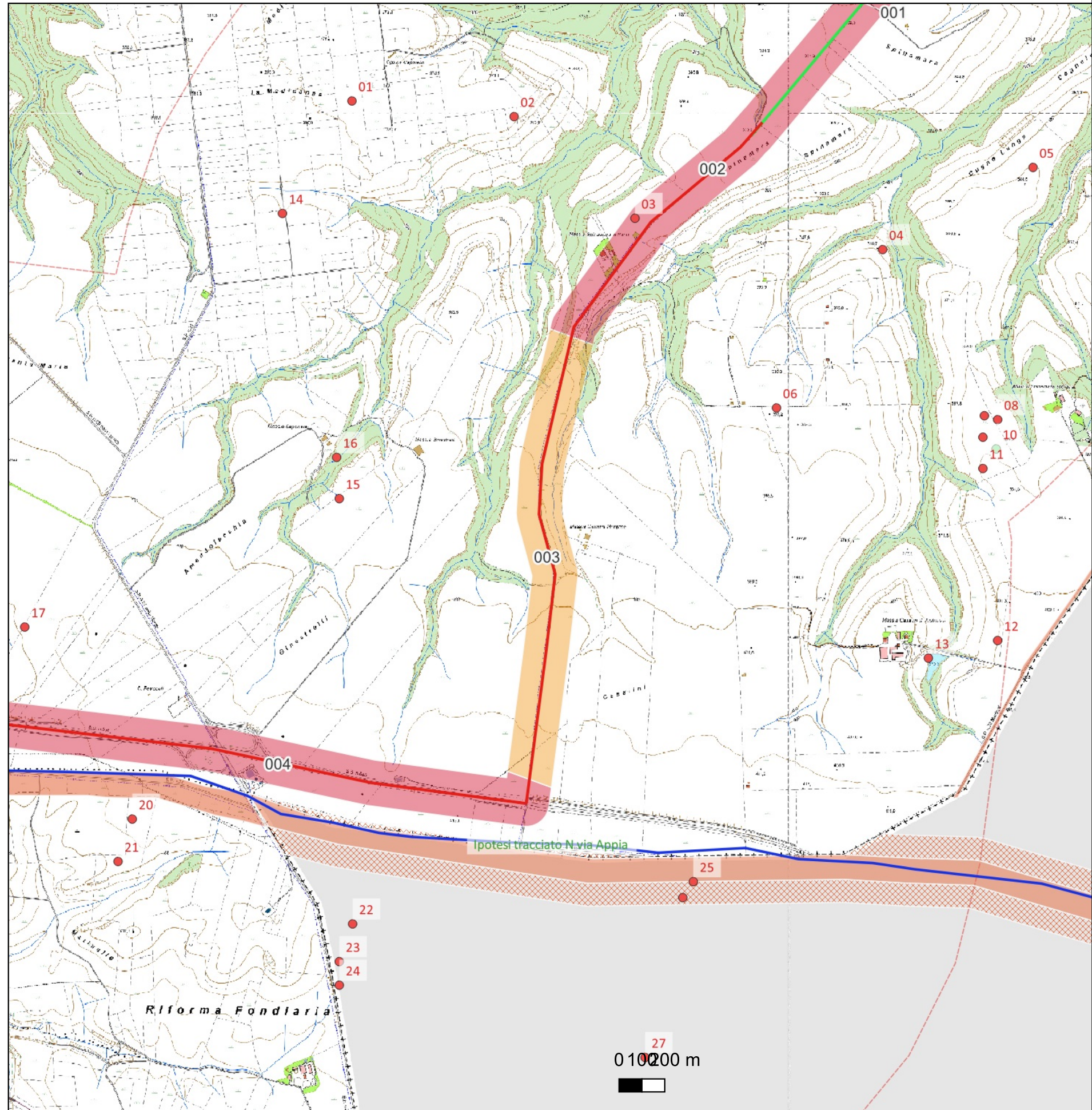
■ Beni-Paesaggistici-art-142-let-m-ope-legis

■ beni_interesse_archeologico_art_10
■ beni_monumentali_art_10
■ beni_paesaggistici_136
■ UCP - stratificazione insediativa - siti storico culturali
■ BP - Zone di interesse archeologico
■ UCP - area di rispetto - rete tratturi
■ UCP - aree a rischio archeologico
■ UCP - stratificazione insediativa - rete tratturi
■ Beni-Archeologici-Tratturi-art-10
■ MOPR [1]
VRP_multipolygon
■ potenziale alto
■ potenziale medio
■ potenziale basso
■ potenziale nullo
■ potenziale non valutabile

CARTA DEL POTENZIALE - SABAP-PZ_2023_00050-MP_000018 - area 003

potenziale medio - affidabilità buona

Si affida un potenziale medio per questo tratto di cavidotto in quanto esso non è interessato direttamente da siti archeologici noti da bibliografia, archivio o individuati nel corso della ricognizione, tuttavia quest'area del progetto si inserisce in una realtà archeologica con un'occupazione antropica di cui si leggono le tracce sin dal Neolitico e in maniera quasi ininterrotta fino alla contemporaneità



FV Spinamara Soprana

Cavidotto Spinamara Soprana

Campi FV Spinamara Soprana

SSE

MOSI

MOSI_multipoint [81]

● area a uso funerario [1]

● area di materiale mobile [79]

● sito pluristratificato [1]

MOSI_multilinea [2]

— Anomalia 01 [1]

— Ipotesi tracciato N via Appia [1]

MOSI_multipolygon [1]

■ area di materiale mobile [1]

Vincoli

■ Beni-Paesaggistici-art-142-let-m-ope-legis

■ beni_interesse_archeologico_art_10

■ beni_monumentali_art_10

■ beni_paesaggistici_136

■ UCP - stratificazione insediativa - siti storico culturali

■ BP - Zone di interesse archeologico

■ UCP - area di rispetto - rete tratturi

■ UCP - aree a rischio archeologico

■ UCP - stratificazione insediativa - rete tratturi

■ Beni-Archeologici-Tratturi-art-10

■ MOPR [1]

VRP_multipolygon

■ potenziale alto

■ potenziale medio

■ potenziale basso

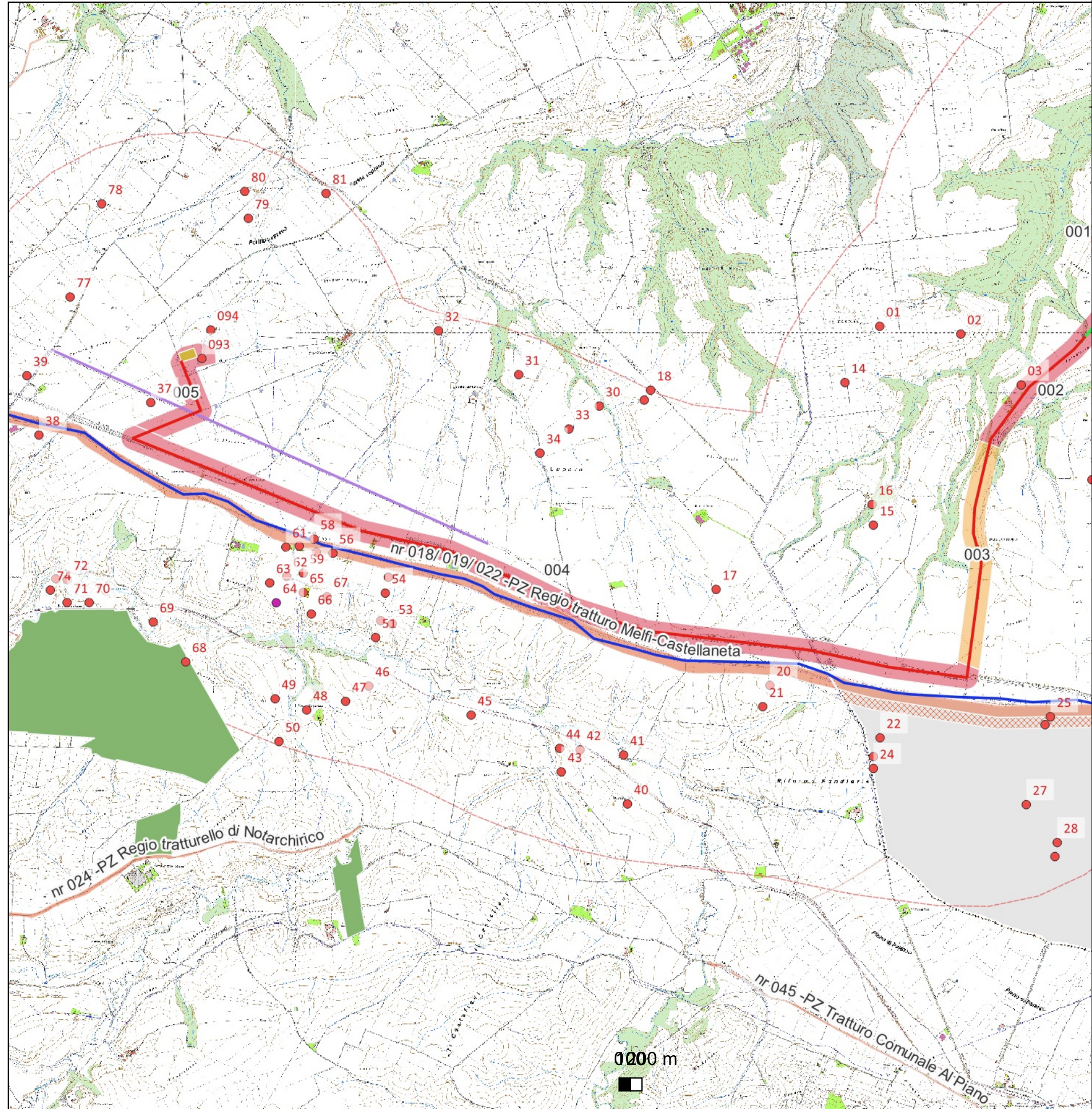
■ potenziale nullo

■ potenziale non valutabile

CARTA DEL POTENZIALE - SABAP-PZ_2023_00050-MP_000018 - area 004

potenziale alto - affidabilità buona

Si esprime un grado di potenziale alto per questo tratto di cavidotto in quanto localizzato a N del tratturo Melfi Castellaneta, il regio tratturo, che non solo potrebbe ricalcare assi viari antichi, ma ha una sua valenza storico antropica poichè uno degli assi viari principali della transumanza. Tuttavia è da sottolineare che il cavidotto si localizzerà lungo la strada interpodereale che passa al di sotto della strada statale Bradanica, la cui realizzazione, insieme ad altre costruzioni di epoca moderna ha già fortemente impattato la realtà archeologica antica di questo comparto dell'ager Venusinus.



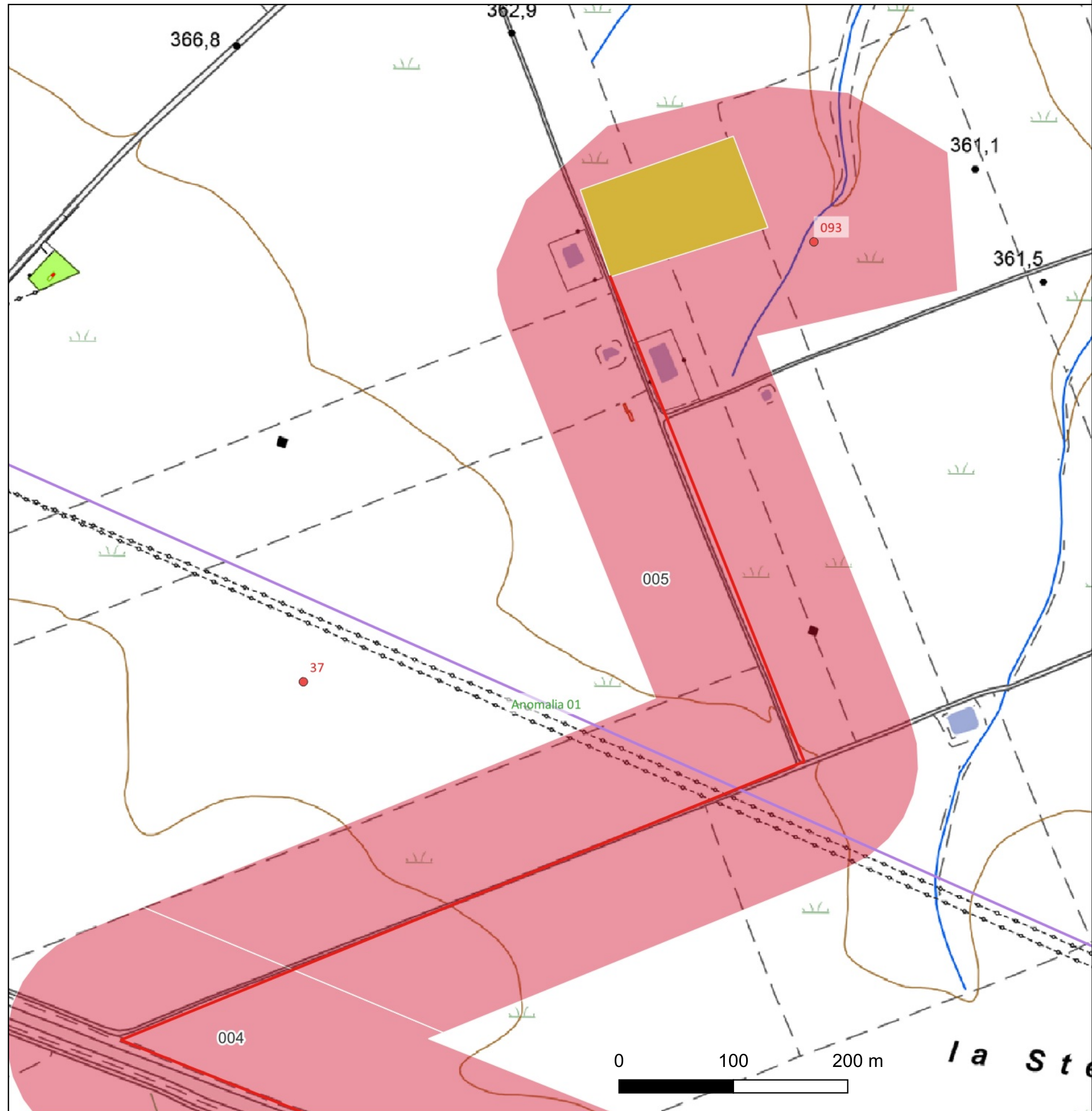
- FV Spinamara Soprana**
- Cavidotto_Spinamara Soprana
 - Campi FV Spinamara Soprana
 - SSE
- MOSI**
- MOSI_multipoint [81]
 - area a uso funerario [1]
 - area di materiale mobile [79]
 - sito pluristratificato [1]
 - MOSI_multilinea [2]
 - Anomalia 01 [1]
 - Ipotesi tracciato N via Appia [1]
 - MOSI_multipolygon [1]
 - area di materiale mobile [1]
- Vincoli**
- Beni-Paesaggistici-art-142-let-m-ope-legis

- beni_interesse_archeologico_art_10
- beni_monumentali_art_10
- beni_paesaggistici_136
- UCP - stratificazione insediativa - siti storico culturali
- BP - Zone di interesse archeologico
- UCP - area di rispetto - rete tratturi
- UCP - aree a rischio archeologico
- UCP - stratificazione insediativa - rete tratturi
- Beni-Archeologici-Tratturi-art-10
- MOPR [1]
- VRP_multipolygon
- potenziale alto
- potenziale medio
- potenziale basso
- potenziale nullo
- potenziale non valutabile

CARTA DEL POTENZIALE - SABAP-PZ_2023_00050-MP_000018 - area 005

potenziale alto - affidabilità buona

Si affida un potenziale alto all'ultimo tratto del cavidotto e della SSE in località Perillo Soprano in quanto l'area è interessata direttamente da siti archeologici noti da bibliografia, archivio o individuati nel corso della ricognizione, inoltre quest'area del progetto si inserisce in una realtà archeologica con un'occupazione antropica di cui si leggono le tracce sin dal Neolitico e in maniera quasi ininterrotta fino alla contemporaneità



FV Spinamara Soprana

- Cavidotto_Spinamara Soprana
- Campi FV Spinamara Soprana
- SSE

MOSI

- MOSI_multipoint [81]
 - area a uso funerario [1]
 - area di materiale mobile [79]
 - sito pluristratificato [1]
- MOSI_multilinea [2]
 - Anomalia 01 [1]
 - Ipotesi tracciato N via Appia [1]
- MOSI_multipolygon [1]
 - area di materiale mobile [1]

Vincoli

- Beni-Paesaggistici-art-142-let-m-ope-legis

- beni_interesse_archeologico_art_10
- beni_monumentali_art_10
- beni_paesaggistici_136
- UCP - stratificazione insediativa - siti storico culturali
- BP - Zone di interesse archeologico
- UCP - area di rispetto - rete tratturi
- UCP - aree a rischio archeologico
- UCP - stratificazione insediativa - rete tratturi
- Beni-Archeologici-Tratturi-art-10
- MOPR [1]
- VRP_multipolygon
 - potenziale alto
 - potenziale medio
 - potenziale basso
 - potenziale nullo
 - potenziale non valutabile