

# SPINAMARA SOPRANA S.R.L - SABAP-PZ

Basilicata - PZ – Montemilone

## SABAP-PZ\_2023\_00050-MP\_000018 Impianto fotovoltaico ad inseguimento solare da 19,9584 Mwp in località Spinamara Soprana nel comune di Montemilone (PZ)

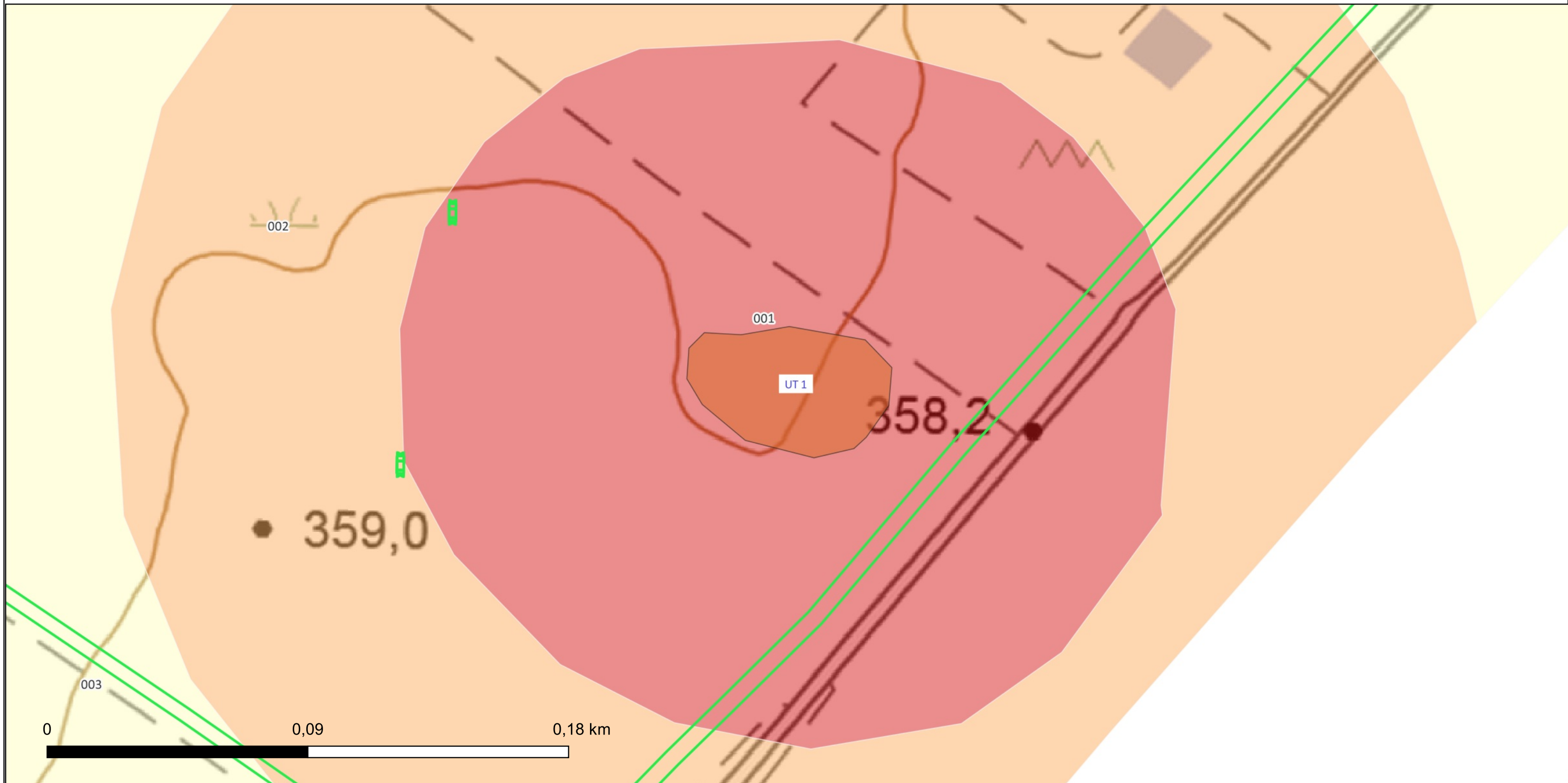
<b>REGIONE BASILICATA</b>	
	
<b>COMUNE DI MONTEMILONE</b> PROVINCIA DI POTENZA	
<b>PROGETTO DEFINITIVO</b> IMPIANTO FOTOVOLTAICO AD INSEGUIMENTO SOLARE DA 19,9584 MWp DA REALIZZARSI IN LOCALITA' SPINAMARA SOPRANA NEL COMUNE DI MONTEMILONE	
TAVOLA:	A.4.6
SCALA:	1:5.000
DATA:	dicembre 2023
<b>CARTA DEL RISCHIO ARCHEOLOGICO</b>	
Committente:	SPINAMARA SOPRANA - S.R.L.
Progettista impianti elettrici:	Ing. Paolo Acquasanta
Collaboratori:	Ing. Eustachio Santarsia
Opere edili	Ing. Paolo Acquasanta Ing. Eustachio Santarsia
Archeologo:	Dott.ssa Marta Pollio
Geologo:	Dott. Maurizio Giacomino
Ambientale :	Arch. paes. Cosimo D. Belfiore

### OPERA PUNTUALE

impianto per produzione energia [impianto idroelettrico, solare, geotermico, termovalorizzatori ecc.] - Fase di progetto: fattibilità

Funzionario responsabile: 26 - Responsabile della VI Arch: Pollio, Marta  
Compilatore: Pollio, Marta - Data della relazione: 2023/12/01

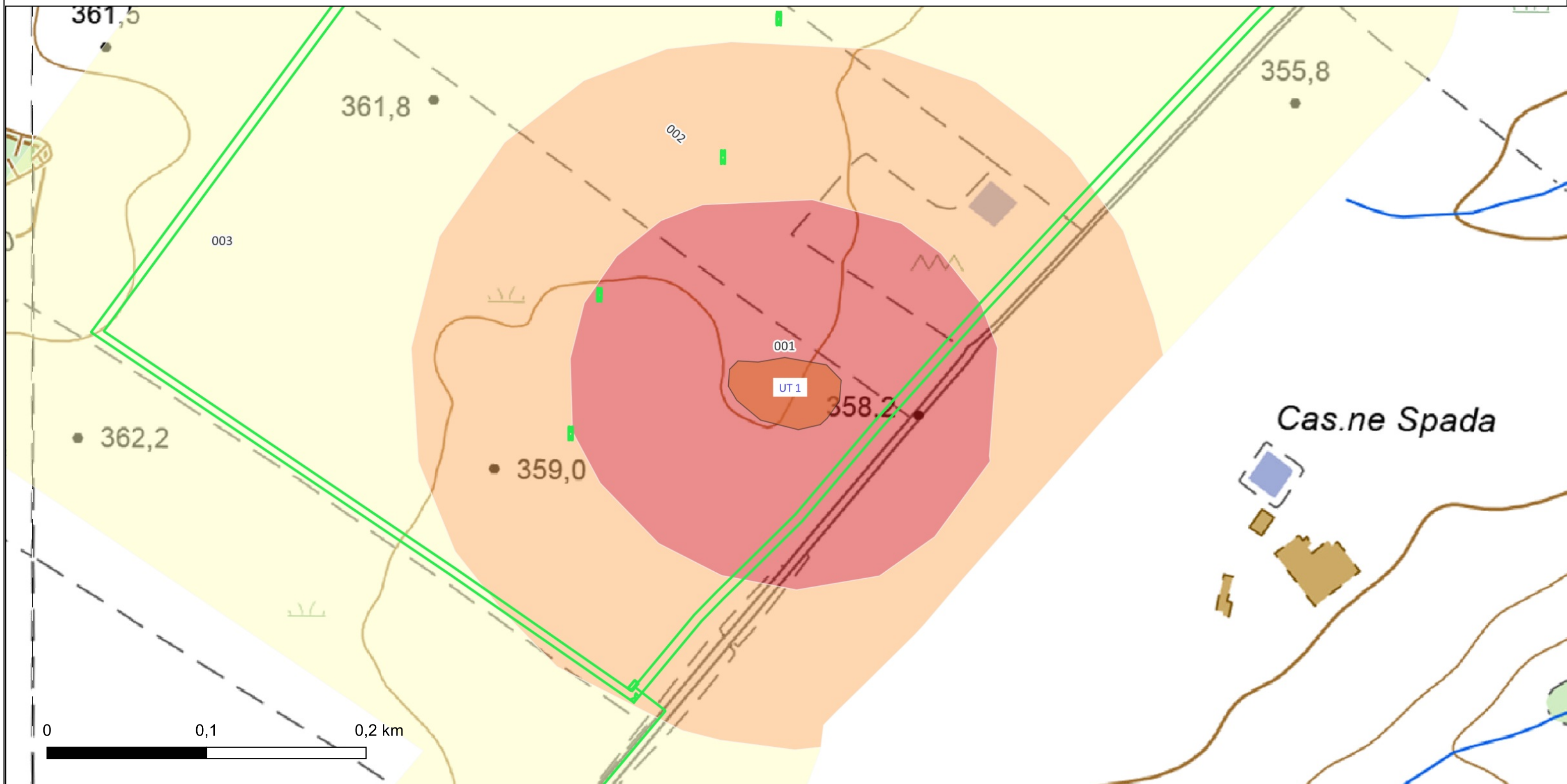
# CARTA DEL RISCHIO - SABAP-PZ\_2023\_00050-MP\_000018 - area 001



<b>FV Spinamara Soprana</b> Cavidotto_Spinamara Soprana Campi FV Spinamara Soprana SSE	● area di materiale mobile [79] ● sito pluristratificato [1] MOSI_multilinea [2] Anomalia 01 [1] Ipotesi tracciato N via Appia [1] MOSI_multipolygon [1] area di materiale mobile [1]	<b>Vincoli</b> Beni-Paesaggistici-art-142-let-m-ope-legis beni_interesse_archeologico_art_10 beni_monumentali_art_10 beni_paesaggistici_136 UCP - stratificazione insediativa - siti storico culturali BP - Zone di interesse archeologico	UCP - area di rispetto - rete tratturi UCP - aree a rischio archeologico UCP - stratificazione insediativa - rete tratturi Beni-Archeologici-Tratturi-art-10 MOPR [1] VRP_multipolygon	● potenziale medio ● potenziale basso ● potenziale nullo ● potenziale non valutabile
---	---	--	---	---

Riferimento (VRDR)	Rischio - sintesi (VRDS)	Note (VRDN)
001	rischio alto	Si valuta un grado di rischio alto per un'area di 100 mt intorno all'UT 1 individuata nel corso della ricognizione. L'area di rischio interessa in parte l'area lungo il limite SE del campo fotovoltaico e parte del buffer di rischio intorno alle aree progettuali

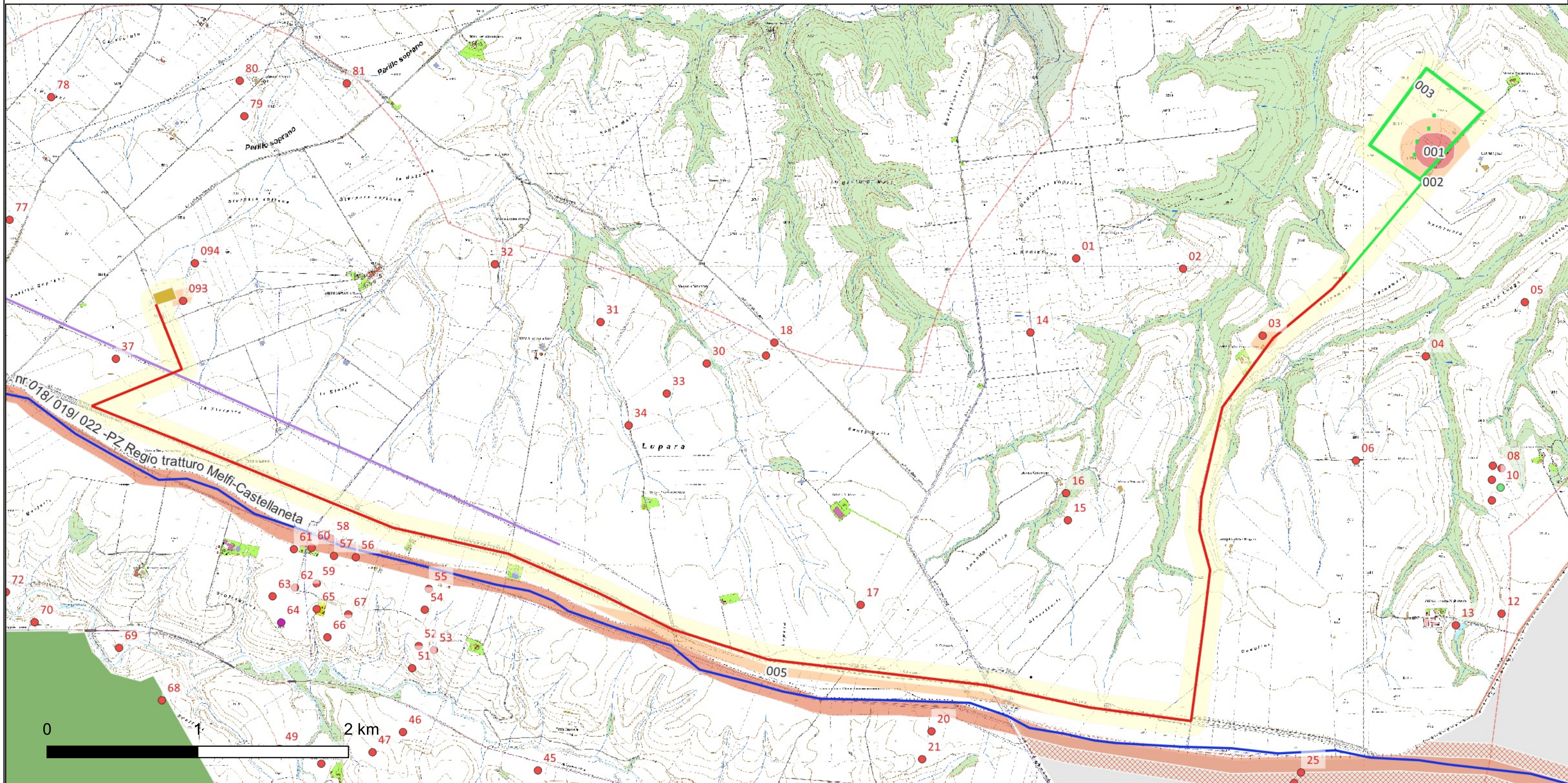
# CARTA DEL RISCHIO - SABAP-PZ\_2023\_00050-MP\_000018 - area 002



- |  |   |   |  |   |
|--|---|---|--|---|
| <ul style="list-style-type: none"> <li>FV Spinamara Soprana</li> <li>Cavidotto_Spinamara Soprana</li> <li>Campi FV Spinamara Soprana</li> <li>SSE</li> </ul> | <ul style="list-style-type: none"> <li>● area di materiale mobile [79]</li> <li>● sito pluristratificato [1]</li> <li>MOSI_multilinea [2]</li> <li>— Anomalia 01 [1]</li> <li>— Ipotesi tracciato N via Appia [1]</li> <li>MOSI_multipolygon [1]</li> <li>MOSI_multipoint [81]</li> <li>● area a uso funerario [1]</li> </ul> | <b>Vincoli</b> <ul style="list-style-type: none"> <li>■ Beni-Paesaggistici-art-142-let-m-ope-legis</li> <li>■ beni_interesse_archeologico_art_10</li> <li>■ beni_monumentali_art_10</li> <li>■ beni_paesaggistici_136</li> <li>■ UCP - stratificazione insediativa - siti storico culturali</li> <li>■ BP - Zone di interesse archeologico</li> </ul> | <ul style="list-style-type: none"> <li>⊗ UCP - area di rispetto - rete tratturi</li> <li>■ UCP - aree a rischio archeologico</li> <li>■ UCP - stratificazione insediativa - rete tratturi</li> <li>■ Beni-Archeologici-Tratturi-art-10</li> <li>□ MOPR [1]</li> <li>■ VRP_multipolygon</li> <li>■ potenziale alto</li> </ul> | <ul style="list-style-type: none"> <li>■ potenziale medio</li> <li>■ potenziale basso</li> <li>■ potenziale nullo</li> <li>■ potenziale non valutabile</li> </ul> |
|--|---|---|--|---|

Riferimento (VRDR)	Rischio - sintesi (VRDS)	Note (VRDN)
002	rischio medio	Si valuta un grado di rischio medio per un'area di 100 mt intorno all'area di rischio alto assegnata per l' UT 1 individuata nel corso della ricognizione. L'area di rischio interessa in parte l'area lungo il limite SE del campo fotovoltaico e parte del buffer di rischio intorno alle aree progettuali

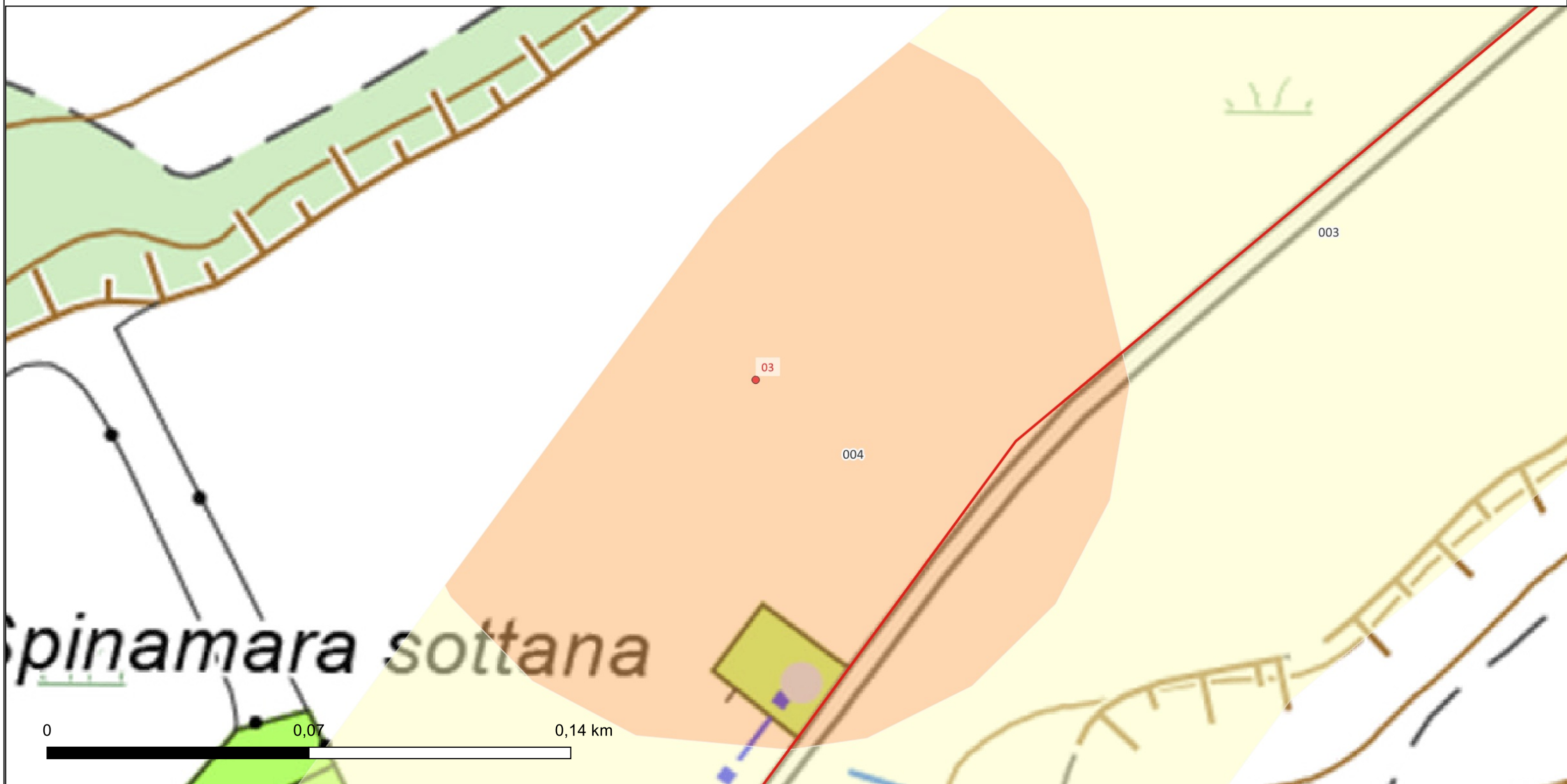
# CARTA DEL RISCHIO - SABAP-PZ\_2023\_00050-MP\_000018 - area 003



- |  |   |  |  |   |
|--|---|--|--|---|
| <ul style="list-style-type: none"> <li>FV Spinamara Soprana</li> <li>Cavidotto_Spinamara Soprana</li> <li>Campi FV Spinamara Soprana</li> <li>SSE</li> </ul> | <ul style="list-style-type: none"> <li>● area di materiale mobile [79]</li> <li>● sito pluristratificato [1]</li> <li>MOSI_multilinea [2]</li> <li>— Anomalia 01 [1]</li> <li>— ipotesi tracciato N via Appia [1]</li> <li>MOSI_multipolygon [1]</li> <li>● area di materiale mobile [1]</li> <li>● area a uso funerario [1]</li> </ul> | <p><b>Vincoli</b></p> <ul style="list-style-type: none"> <li>■ Beni-Paesaggistici-art-142-let-m-ope-legis</li> <li>■ beni_interesse_archeologico_art_10</li> <li>■ beni_monumentali_art_10</li> <li>■ beni_paesaggistici_136</li> <li>■ UCP - stratificazione insediativa - siti storico culturali</li> <li>■ BP - Zone di interesse archeologico</li> </ul> | <ul style="list-style-type: none"> <li>▨ UCP - area di rispetto - rete tratturi</li> <li>■ UCP - aree a rischio archeologico</li> <li>▨ UCP - stratificazione insediativa - rete tratturi</li> <li>■ Beni-Archeologici-Tratturi-art-10</li> <li>▨ MOPR [1]</li> <li>▨ VRP_multipolygon</li> <li>■ potenziale alto</li> </ul> | <ul style="list-style-type: none"> <li>■ potenziale medio</li> <li>■ potenziale basso</li> <li>■ potenziale nullo</li> <li>■ potenziale non valutabile</li> </ul> |
|--|---|--|--|---|

Riferimento (VRDR)	Rischio - sintesi (VRDS)	Note (VRDN)
003	rischio basso	Si valuta un grado di rischio basso per queste opere in progetto poichè, sebbene l'area in cui si inserisce il progetto sia costellata dalla presenza di siti, nessuno degli ulteriori siti noti o dei vincoli interferisce direttamente con il progetto o con l'area di rispetto di 150 mt per lato individuata.

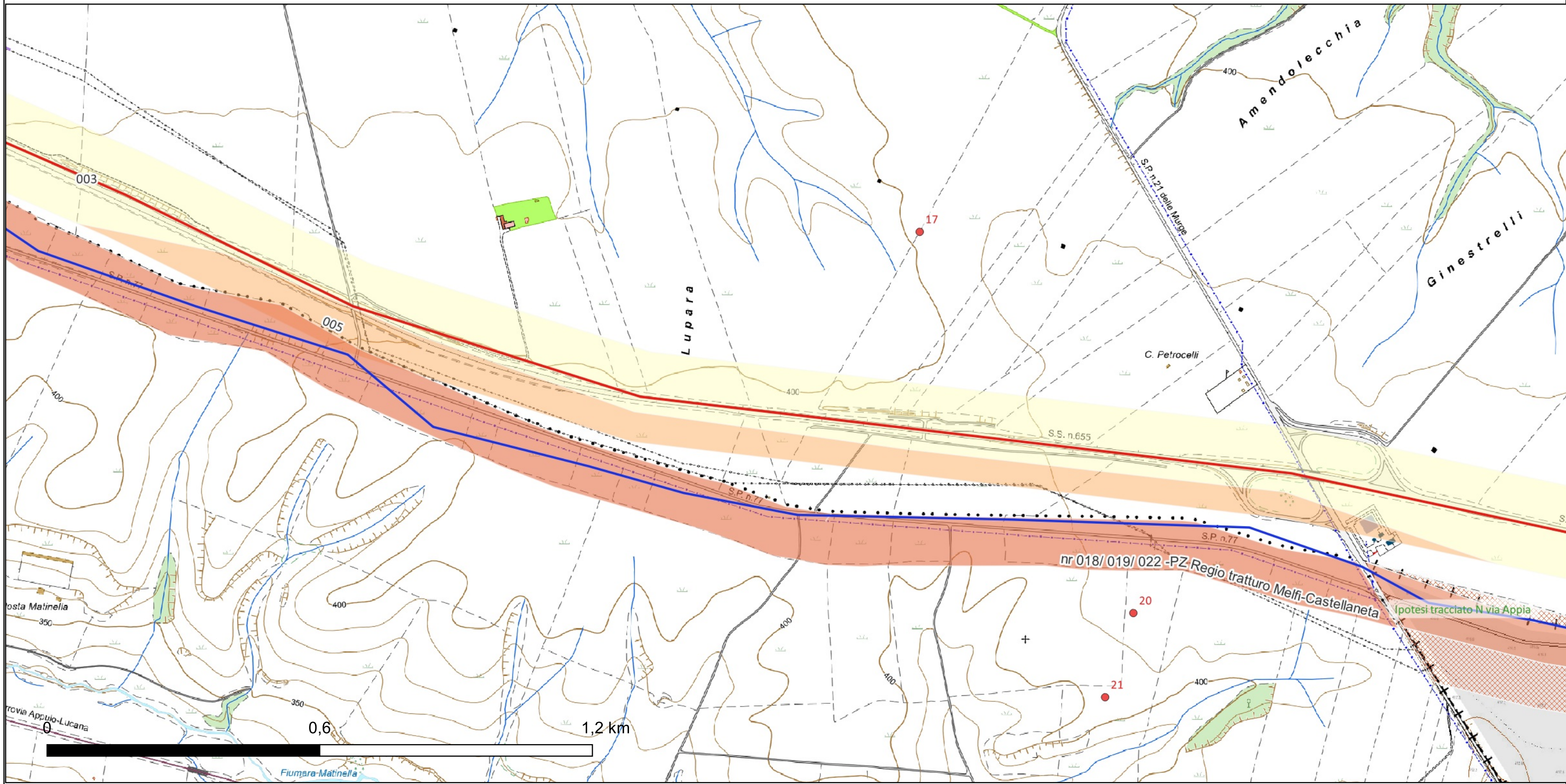
# CARTA DEL RISCHIO - SABAP-PZ\_2023\_00050-MP\_000018 - area 004



<ul style="list-style-type: none"> <li>FV Spinamara Soprana</li> <li>Cavidotto_Spinamara Soprana</li> <li>Campi FV Spinamara Soprana</li> <li>SSE</li> </ul>	<ul style="list-style-type: none"> <li>area di materiale mobile [79]</li> <li>sito pluristratificato [1]</li> <li>MOSI_multilinea [2]</li> <li>Anomalia 01 [1]</li> <li>Ipotesi tracciato N via Appia [1]</li> <li>MOSI_multipolygon [1]</li> <li>area di materiale mobile [1]</li> </ul>	<b>Vincoli</b> <ul style="list-style-type: none"> <li>Beni-Paesaggistici-art-142-let-m-ope-legis</li> <li>beni_interesse_archeologico_art_10</li> <li>beni_monumentali_art_10</li> <li>beni_paesaggistici_136</li> <li>UCP - stratificazione insediativa - siti storico culturali</li> <li>BP - Zone di interesse archeologico</li> </ul>	<ul style="list-style-type: none"> <li>UCP - area di rispetto - rete tratturi</li> <li>UCP - aree a rischio archeologico</li> <li>UCP - stratificazione insediativa - rete tratturi</li> <li>Beni-Archeologici-Tratturi-art-10</li> <li>MOPR [1]</li> <li>VRP_multipolygon</li> <li>potenziale alto</li> </ul>	<ul style="list-style-type: none"> <li>potenziale medio</li> <li>potenziale basso</li> <li>potenziale nullo</li> <li>potenziale non valutabile</li> </ul>
--	---	---	--	---

Riferimento (VRDR)	Rischio - sintesi (VRDS)	Note (VRDN)
004	rischio medio	Si valuta un rischio medio per un'area di 200 mq di distanza dal sito n. 003 che va a coincidere con un tratto di 200 mt di cavidotto del primo tratto verso l'area dei campo fotovoltaici sebbene si sottolinei che in questo caso il cavidotto si localizzerà lungo la strada interpodereale che conduce al campo fotovoltaico

# CARTA DEL RISCHIO - SABAP-PZ\_2023\_00050-MP\_000018 - area 005



- |  |   |   |  |   |
|--|---|---|--|---|
| <ul style="list-style-type: none"> <li>FV Spinamara Soprana</li> <li>Cavidotto_Spinamara Soprana</li> <li>Campi FV Spinamara Soprana</li> <li>SSE</li> </ul> | <ul style="list-style-type: none"> <li>● area di materiale mobile [79]</li> <li>● sito pluristratificato [1]</li> <li>MOSI_multilinea [2]</li> <li>— Anomalia 01 [1]</li> <li>— ipotesi tracciato N via Appia [1]</li> <li>MOSI_multipolygon [1]</li> <li>● area di materiale mobile [1]</li> <li>● area a uso funerario [1]</li> </ul> | <b>Vincoli</b> <ul style="list-style-type: none"> <li>■ Beni-Paesaggistici-art-142-let-m-ope-legis</li> <li>■ beni_interesse_archeologico_art_10</li> <li>■ beni_monumentali_art_10</li> <li>■ beni_paesaggistici_136</li> <li>■ UCP - stratificazione insediativa - siti storico culturali</li> <li>■ BP - Zone di interesse archeologico</li> </ul> | <ul style="list-style-type: none"> <li>⊗ UCP - area di rispetto - rete tratturi</li> <li>■ UCP - aree a rischio archeologico</li> <li>■ UCP - stratificazione insediativa - rete tratturi</li> <li>■ Beni-Archeologici-Tratturi-art-10</li> <li>□ MOPR [1]</li> <li>■ VRP_multipolygon</li> <li>■ potenziale alto</li> </ul> | <ul style="list-style-type: none"> <li>■ potenziale medio</li> <li>■ potenziale basso</li> <li>■ potenziale nullo</li> <li>■ potenziale non valutabile</li> </ul> |
|--|---|---|--|---|

Riferimento (VRDR)	Rischio - sintesi (VRDS)	Note (VRDN)
005	rischio medio	Si valuta un rischio medio Per un'area di 100 mt lungo l'interferenza dell'area di buffer del progetto con l'area di rispetto del Tratturo Melfi-Castellaneta. Tuttavia come già sottolineato nel paragrafo riguardante le interferenze tratturali è interamente ricalcato, in questo tratto, dalla SP 77 Santa Lucia.

# CARTA DEL RISCHIO - SABAP-PZ\_2023\_00050-MP\_000018 - area 006

36



- |  |   |   |  |   |
|--|---|---|--|---|
| <ul style="list-style-type: none"> <li>FV Spinamara Soprana</li> <li>Cavidotto_Spinamara Soprana</li> <li>Campi FV Spinamara Soprana</li> <li>SSE</li> </ul> | <ul style="list-style-type: none"> <li>● area di materiale mobile [79]</li> <li>● sito pluristratificato [1]</li> <li>MOSI_multilinea [2]</li> <li>— Anomalia 01 [1]</li> <li>— Ipotesi tracciato N via Appia [1]</li> <li>MOSI_multipolygon [1]</li> <li>● area a uso funerario [1]</li> </ul> | <b>Vincoli</b> <ul style="list-style-type: none"> <li>■ Beni-Paesaggistici-art-142-let-m-ope-legis</li> <li>■ beni_interesse_archeologico_art_10</li> <li>■ beni_monumentali_art_10</li> <li>■ beni_paesaggistici_136</li> <li>■ UCP - stratificazione insediativa - siti storico culturali</li> <li>■ BP - Zone di interesse archeologico</li> </ul> | <ul style="list-style-type: none"> <li>⊗ UCP - area di rispetto - rete tratturi</li> <li>■ UCP - aree a rischio archeologico</li> <li>■ UCP - stratificazione insediativa - rete tratturi</li> <li>■ Beni-Archeologici-Tratturi-art-10</li> <li>□ MOPR [1]</li> <li>■ VRP_multipolygon</li> <li>■ potenziale alto</li> </ul> | <ul style="list-style-type: none"> <li>■ potenziale medio</li> <li>■ potenziale basso</li> <li>■ potenziale nullo</li> <li>■ potenziale non valutabile</li> </ul> |
|--|---|---|--|---|

Riferimento (VRDR)	Rischio - sintesi (VRDS)	Note (VRDN)
006	rischio medio	Si esprime un grado di rischio medio per l'area SE della stazione utente in quanto ricade nell'area di buffer per il rischio archeologico un sito noto da ricognizioni dell'Università la Sapienza di Roma (Venusia, n. 62). Tuttavia il sito non è stato possibile intercettare l'area di dispersione di materiale nel corso della ricognizione per il progetto.