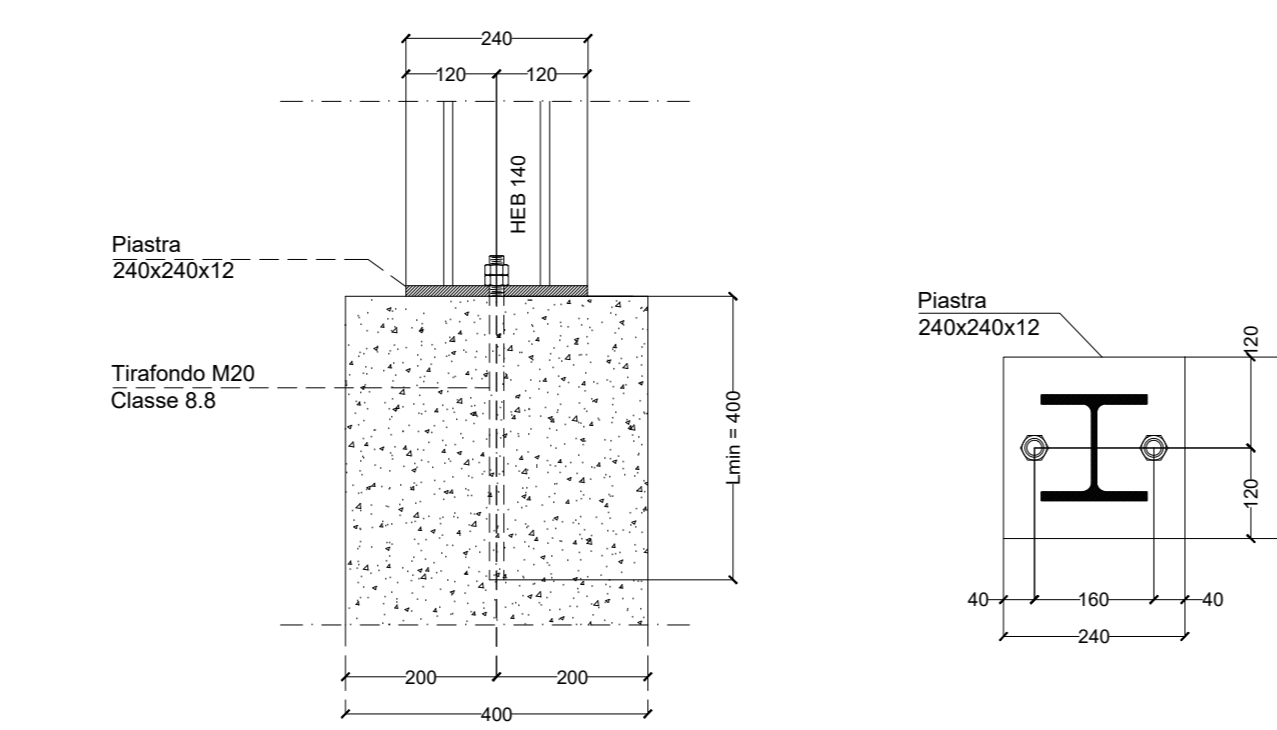
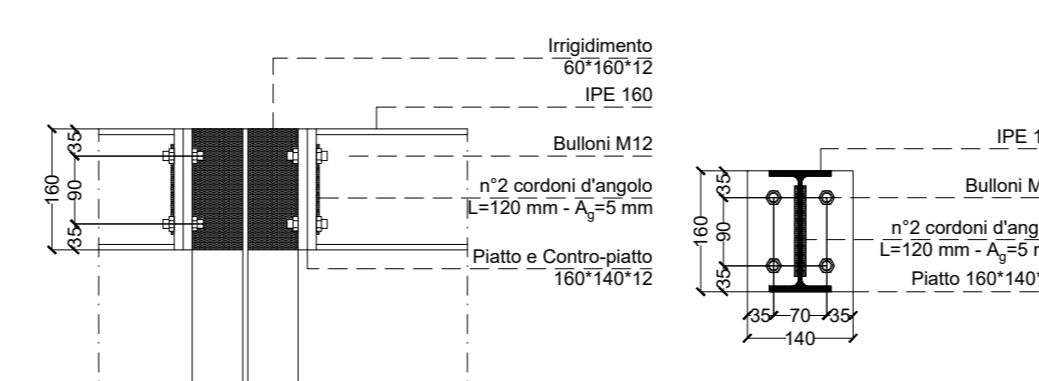


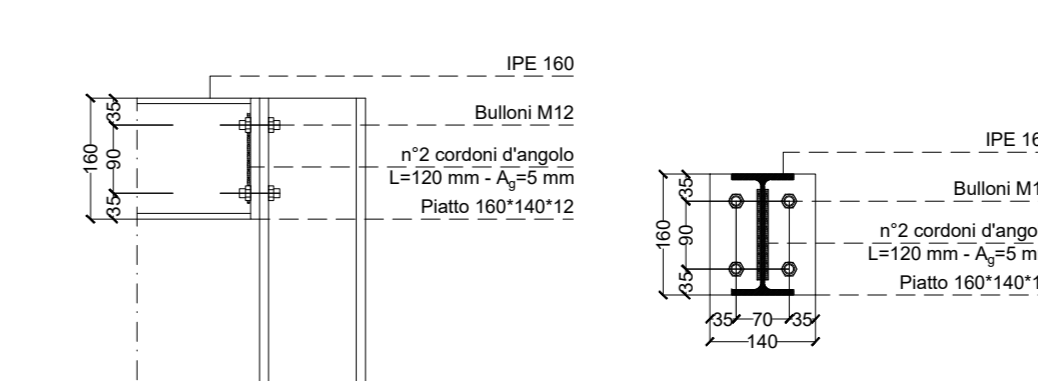
**DETT. NODO TIPO A**  
HEB 140 - PARETE IN C.A.  
Scala 1:10 (quote espresse in mm)



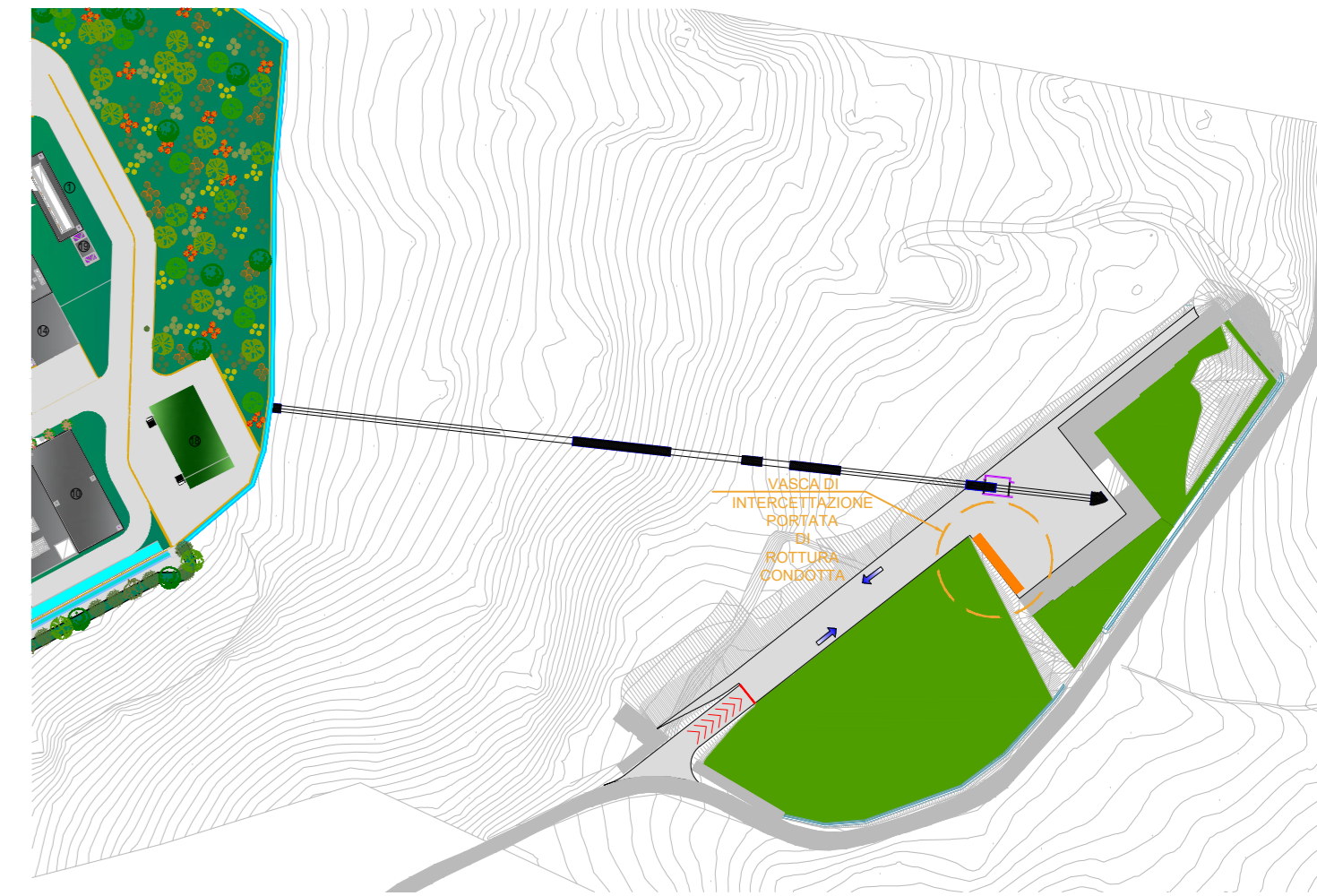
**DETT. NODO TIPO B**  
HEB 140 - IPE160  
Scala 1:10 (quote espresse in mm)



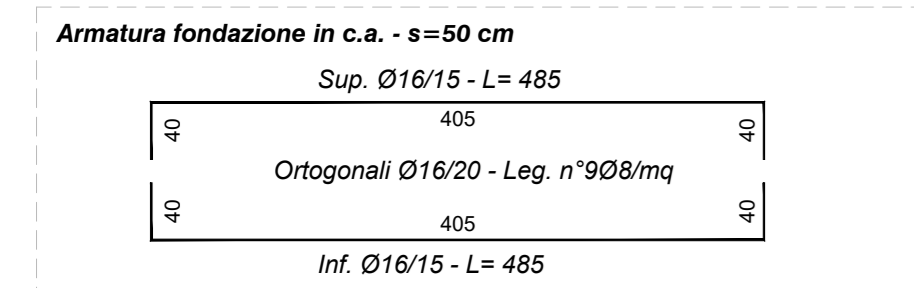
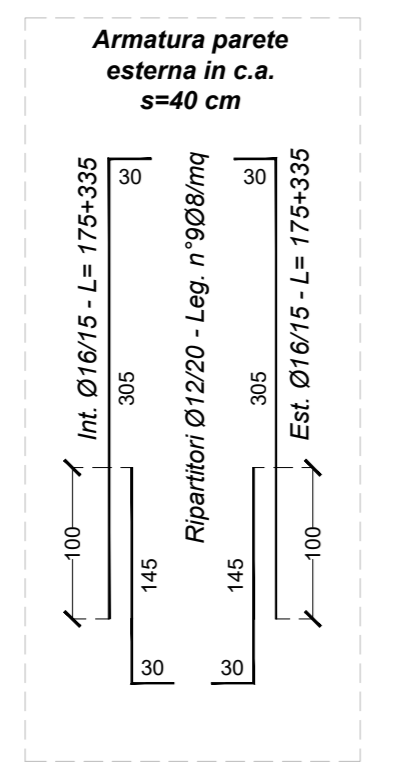
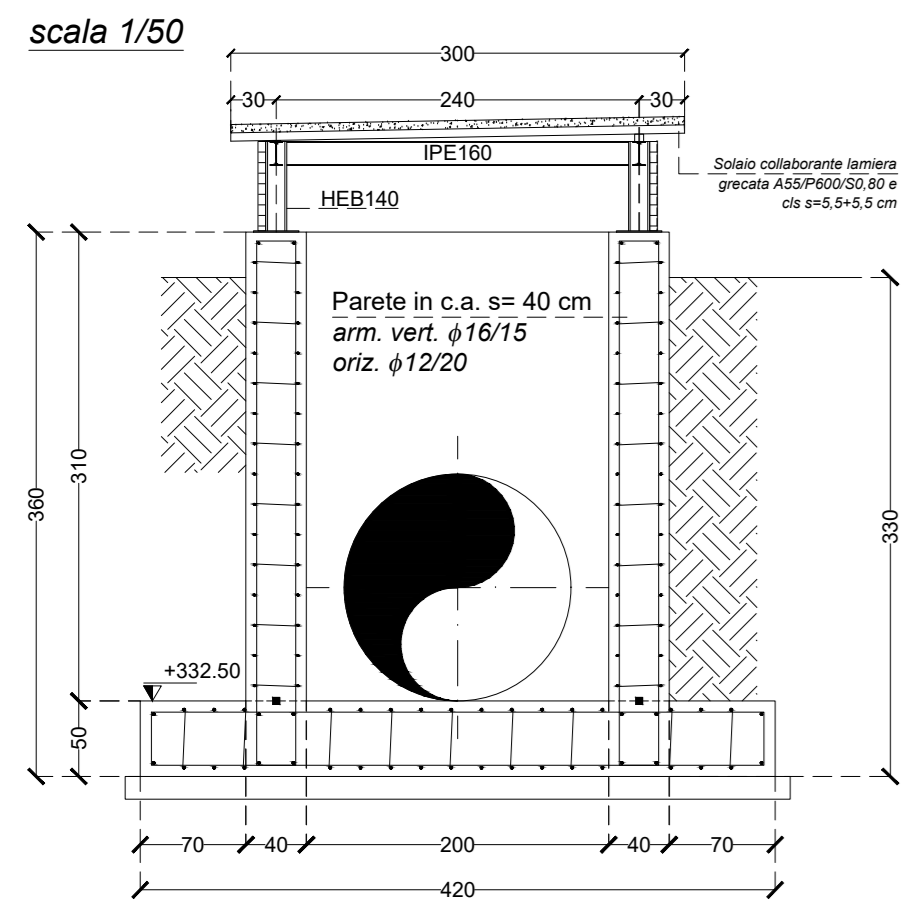
**DETT. NODO TIPO C**  
HEB 140 - IPE160  
Scala 1:10 (quote espresse in mm)



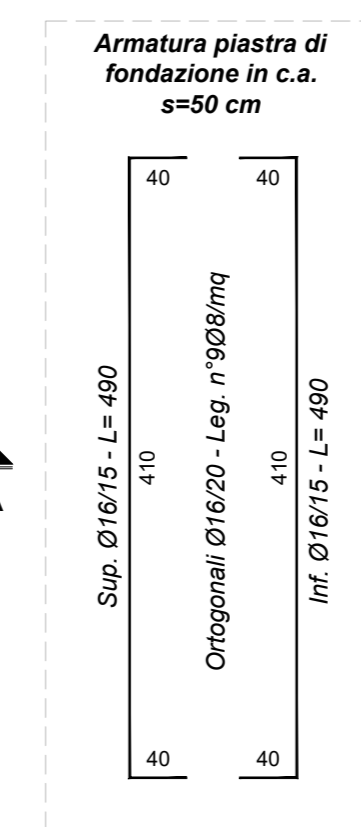
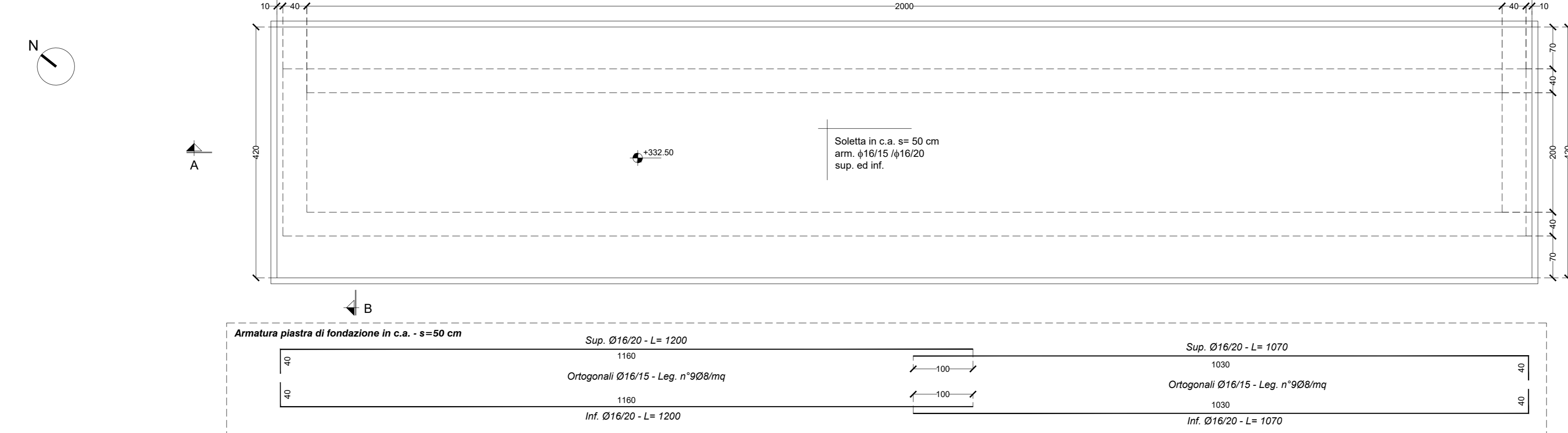
**K-PLAN**



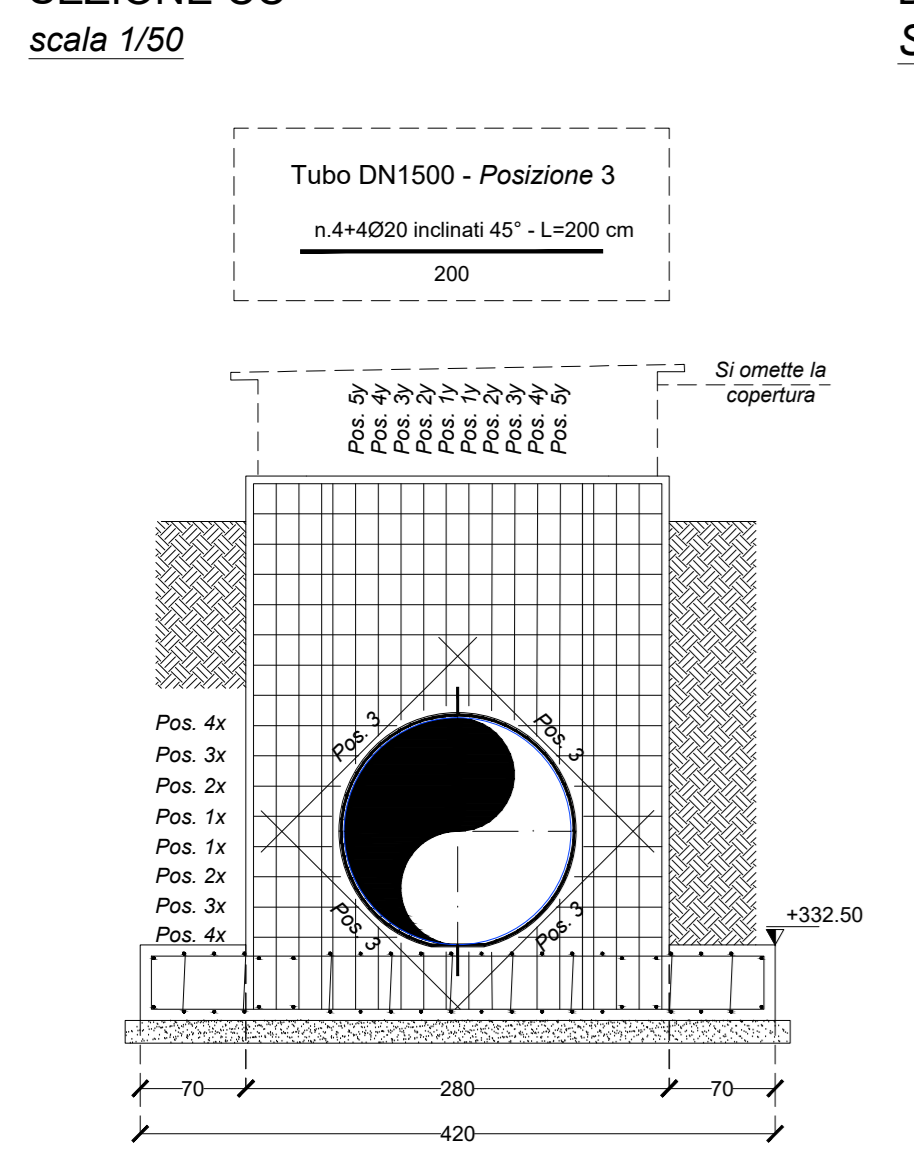
**SEZIONE BB**



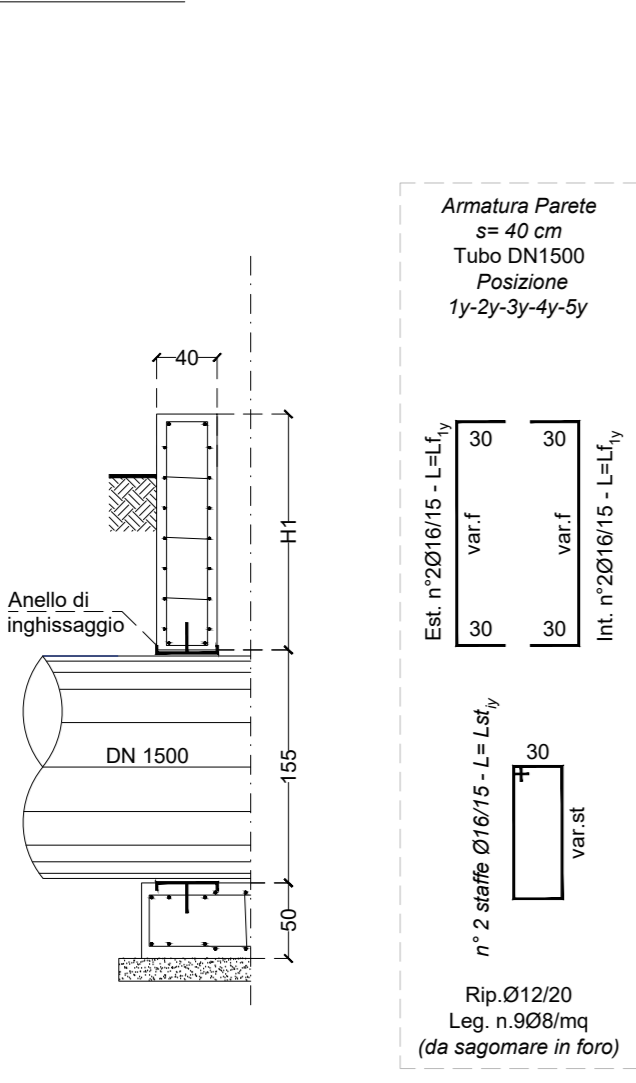
**PIANTA FONDAZIONI Q.TA +332.50**  
Scala 1/50



**SEZIONE CC**



**DETTAGLIO PARETE - SEZ 1-1**  
Scala 1/50



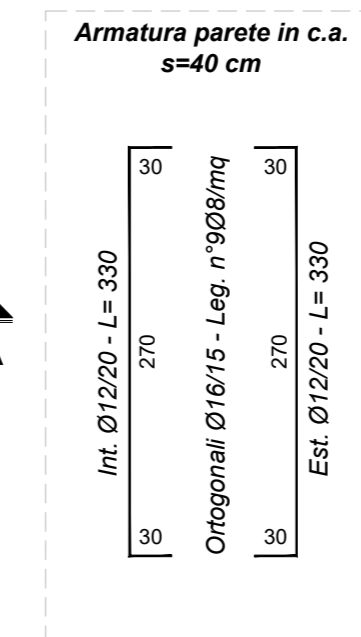
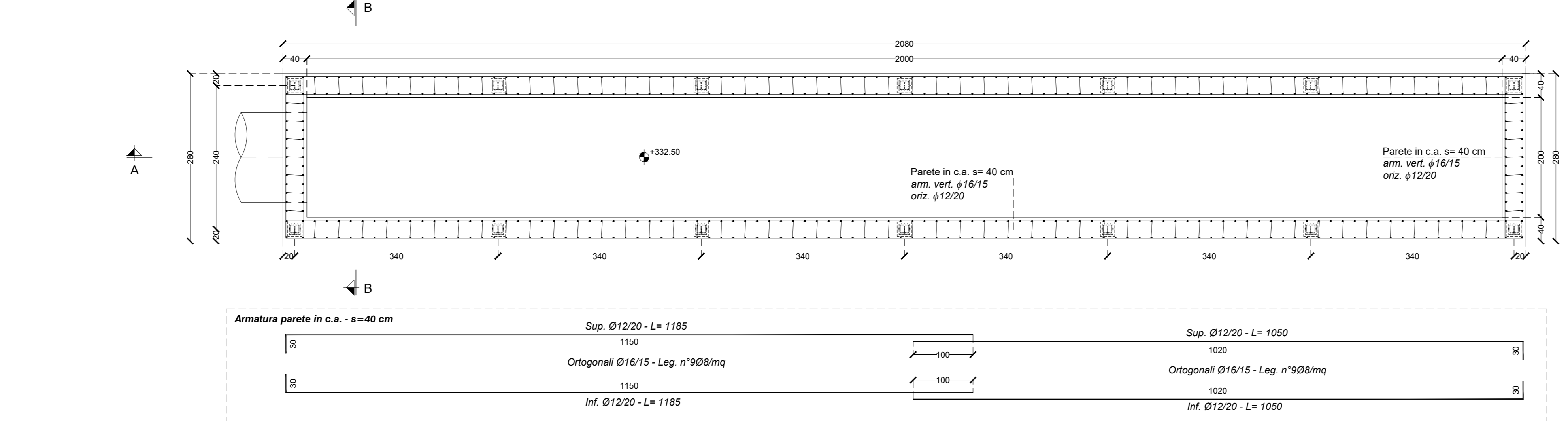
**TABELLE PARAMETRICHE POSIZIONE Y**

Posizione y	var.f [cm]	L <sub>f</sub> [cm]	var.st [cm]	L <sub>st</sub> [cm]
1y	145	205	-	-
2y	150	210	-	-
3y	155	215	45	170
4y	165	225	55	190
5y	185	245	75	230

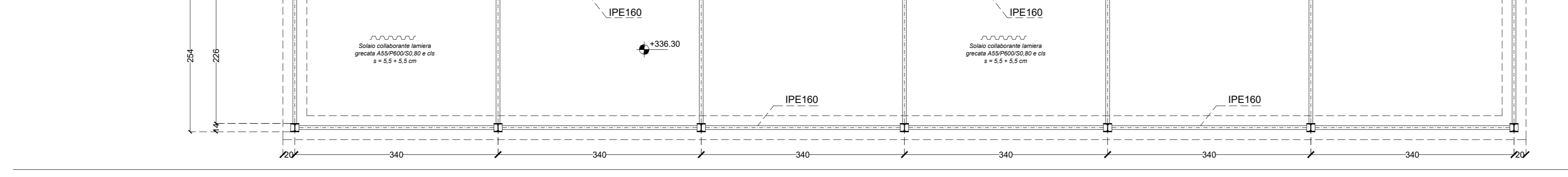
**TABELLE PARAMETRICHE POSIZIONE X**

Posizione x	var.st [cm]	L <sub>st</sub> [cm]
1x	50	180
2x	60	200
3x	70	220
4x	95	270

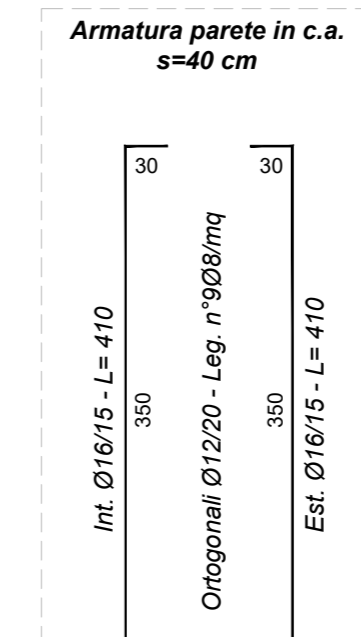
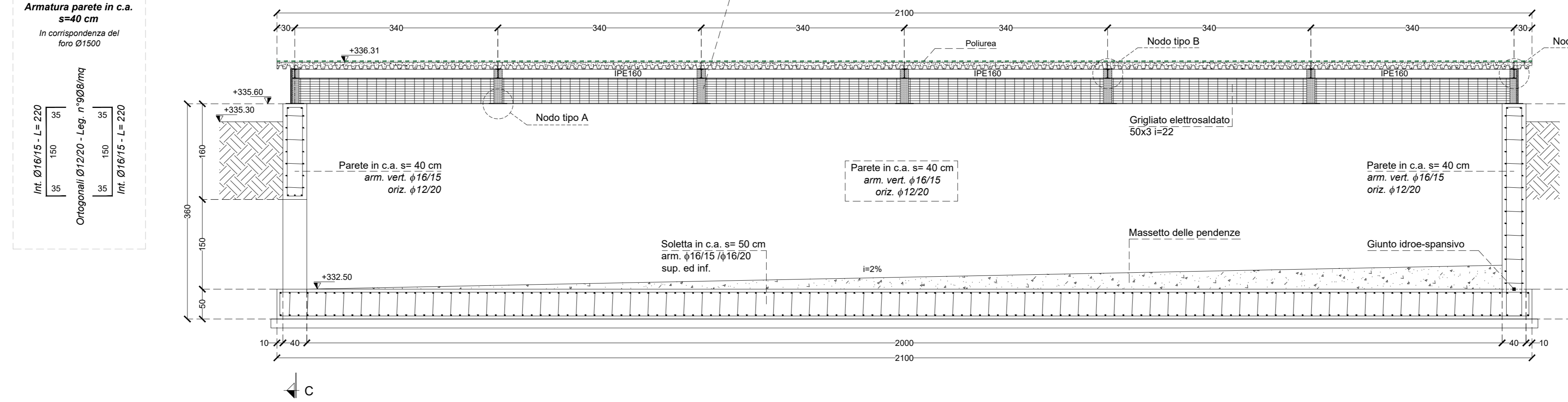
**CARPENTERIA DA Q.TA +332.50 A Q.TA +335.60**  
Scala 1/50



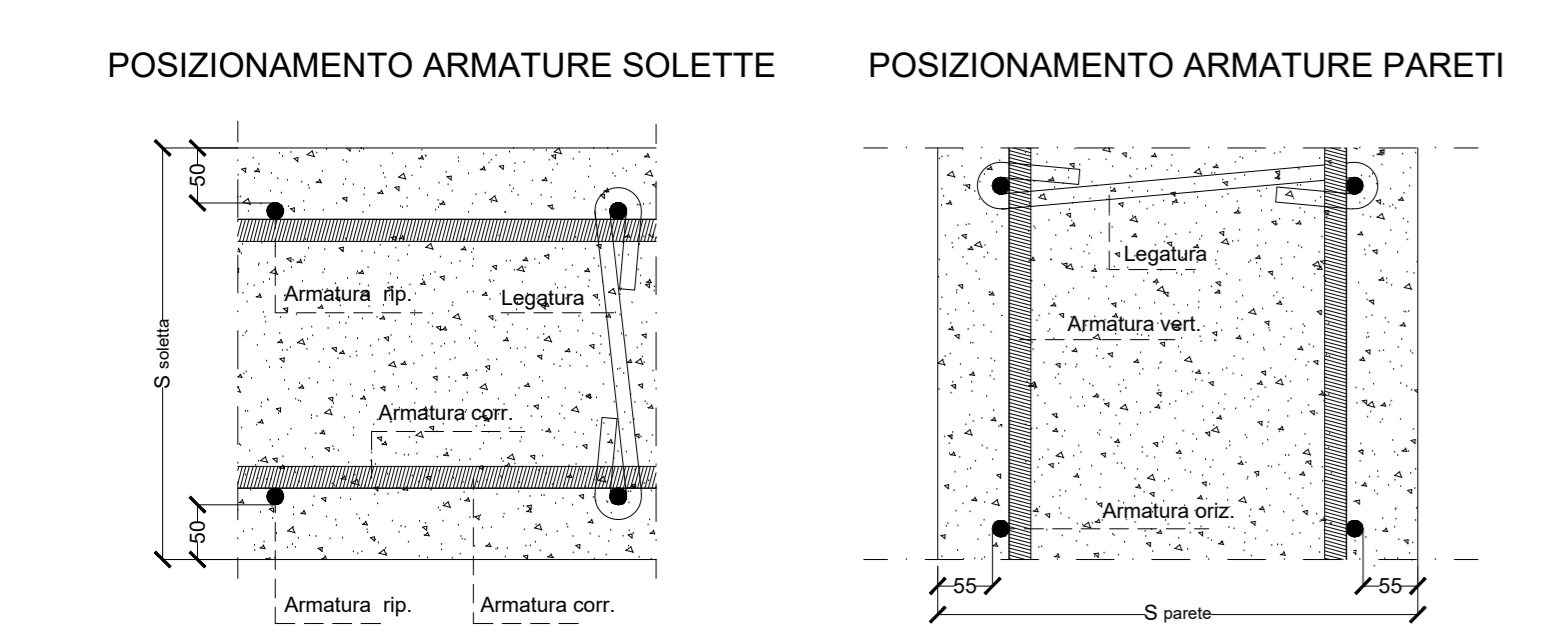
**CARPENTERIA COPERTURA**  
Scala 1/50



**SEZIONE AA**  
Scala 1/50



**DETTAGLI COPRIFERRI**  
Scala 1:5



**CARATTERISTICHE STRUTTURALI** Prescritta marcatura CE di tutti i materiali - Reg. Europeo 305/2011

Elementi	Classe di resistenza (Nomi)	Den. max. nominale (spessori [mm])	Classe esposizione ambientale	Classe di consistenza	Tipologia strutturale
Ch. magro	C12/15	-	-	-	Armato
Fondazione	CS24R	32	XCA-XA1	S4	Armato
Muri e solette	CS24R	32	XCA-XA1	S4	Armato
Piastre, solette e travi	CS24R	32	XCA-XA1	S4	Armato
Elementi prefabbricati	CS24R	-	XCA	S4	Armato
Colli negativi su strutture prefabbricate	CS24R	16	XCA	S4	Armato

**COPRIFERRO E DURABILITA'**

Elementi	Classe di consistenza
Fondazione	Ces=XSmm
Piastre, solette e travi	Ces=XSmm
Solette	Ces=XSmm

**ACCIAIO PER OPERE IN C.A.** Acciaio B450C (DM.17.01.18) Piegatura minima ferri come da tab. 11.3.3.B - DM.17.01.18

**CLASSE DI ESECUZIONE EXC3**

**PROFILATI E LAMIERE** Placche e profili S275JR - 2° stato

**BULLONERIA** Alta resistenza B.8 Non preconcisa UNI EN 15048

**SALDATURE** Le saldature eseguite in officina ed in cantiere dovranno rispettare le NTC (DM 17/01/2018 - UNI EN 1090-2:13). Tutte le saldature dovranno essere di 1° classe a completa penetrazione. Verificare dimensioni, quote e tornelle mediante preromaggio in officina. Verificare quote e tracciamenti in cantiere. Beni e piastre, piastre cariche, ancoraggi in cemento, ecc. dovrà essere utilizzata malta premiscelata a ritiro compensato tipo Emaco

**DOCUMENTAZIONE DA RICHIEDERE AI PRODOTTORI:** Certificati carichi meccaniche (D.M. 17/01/2018) / certificazioni CE / CONTROLLI DA FARE: (D.M. 17/01/2018) / certificazioni CE

**NOTE TECNICHE:** - Sottoposizione nel dettaglio numero 2 meglio. - Tutti i tagli vanno a Disegnati. - Resina per inghiaggi: HBI HIT-RE 500 rebar - E' vietata qualunque specie di acqua in cantiere nel c/a. - Tutti le caratteristiche dei materiali devono essere indicate sulla lista di consegna. - Messa a terra - E' prescritta la fornitura dei certificati relativi ai materiali impiegati.

**Finanziato dall'Unione europea** **Italia domani** **Ministero delle Infrastrutture e dei Trasporti** **REGIONE CAMPANIA**

**REGIONE CAMPANIA - UFFICIO SPECIALE GRANDI OPERE**

**Piano Nazionale per la Ripresa e Resilienza**  
"Investimenti in infrastrutture idriche primarie per la sicurezza dell'approvvigionamento idrico"

**M2C4-28-A1-30-PNRR: Utilizzo idropotabile delle acque dell'invaso di Campolattaro e potenziamento dell'alimentazione potabile per l'area Beneventana**

**LOTTO 1**

**IL CONSORZIO**

**RAGGRUPPAMENTO TEMPORANEO DI PROGETTISTI:**

**PROGETTO ESECUTIVO**

**TITOLO ELABORATO** ELABORATI GRAFICI  
GALLERIA DI DERIVAZIONE - CONDOTTA FORZATA  
SISTEMA DI SCARICO DI EMERGENZA  
Manufatto di scarico di emergenza - Pianta fondazioni, carpenterie pareti, sezioni, dettagli armature

**CODIFICA** A1\_CNF\_02\_STR\_D-02\_00

AGGIORNAMENTI:	DESCRIZIONE	REDATTO	CONTROLLO	APPROV.
0	14/02/2024	EMMISSIONE	Ediso	GChelino / TArchiani