

LIMITE AREA DI PERTINENZA DELLA STRUTTURA RICETTIVA

SCAVI DI LIMITATA ENTITA'

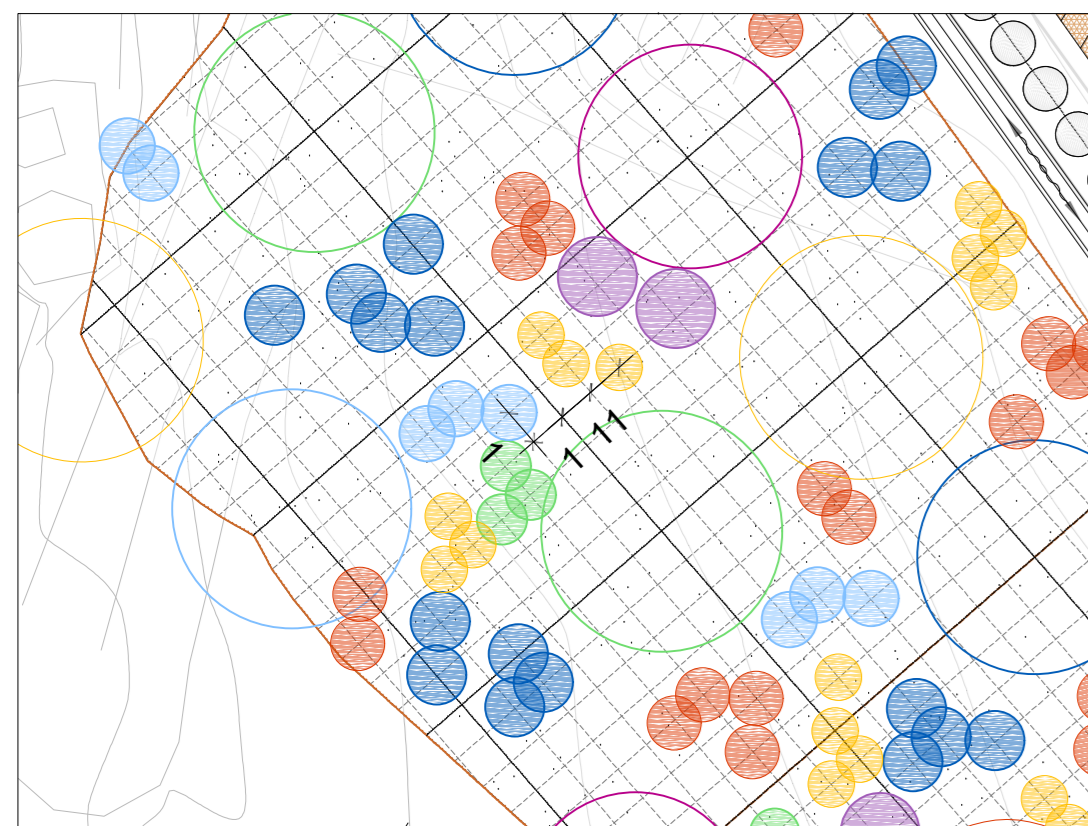
ESTESA FASCIA BOSCATI A TUTELA DELLA VICINA STRUTTURA RICETTIVA

AREA POZZO DI PRESA
UBICAZIONE DELLE TIPOLOGIE D'INTERVENTO A VERDE
Scala 1:500



LEGENDA

- A) AREA BOSCATI:**
Sesto d'impianto arbusti 1x1m a gruppi monospecifici a distribuzione "incerta"
Sesto d'impianto alberi 7x7m
- B) GABBIONATE**
Ricadenti e semina di Sedum spp.
- C) INGRESSO**
Populus nigra - var. italica
- SPECIE ARBOREE**
- Quercus pubescens
 - Quercus ilex
 - Sorbus domestica
 - Prunus avium
 - Fraxinus ornus
 - Ostrya carpinifolia
 - Populus nigra var. italica
- SPECIE ARBUSTIVE**
- Crataegus monogyna
 - Cornus mas
 - Cornus sanguinea
 - Euonymus europaeus
 - Ligustrum vulgare
- GABBIONATE**
- Specie ricadenti:
Rosa pimpinellifolia e Lonicera caprifolium
- Sedum spp tipo album, acre, rupestre, cepaea



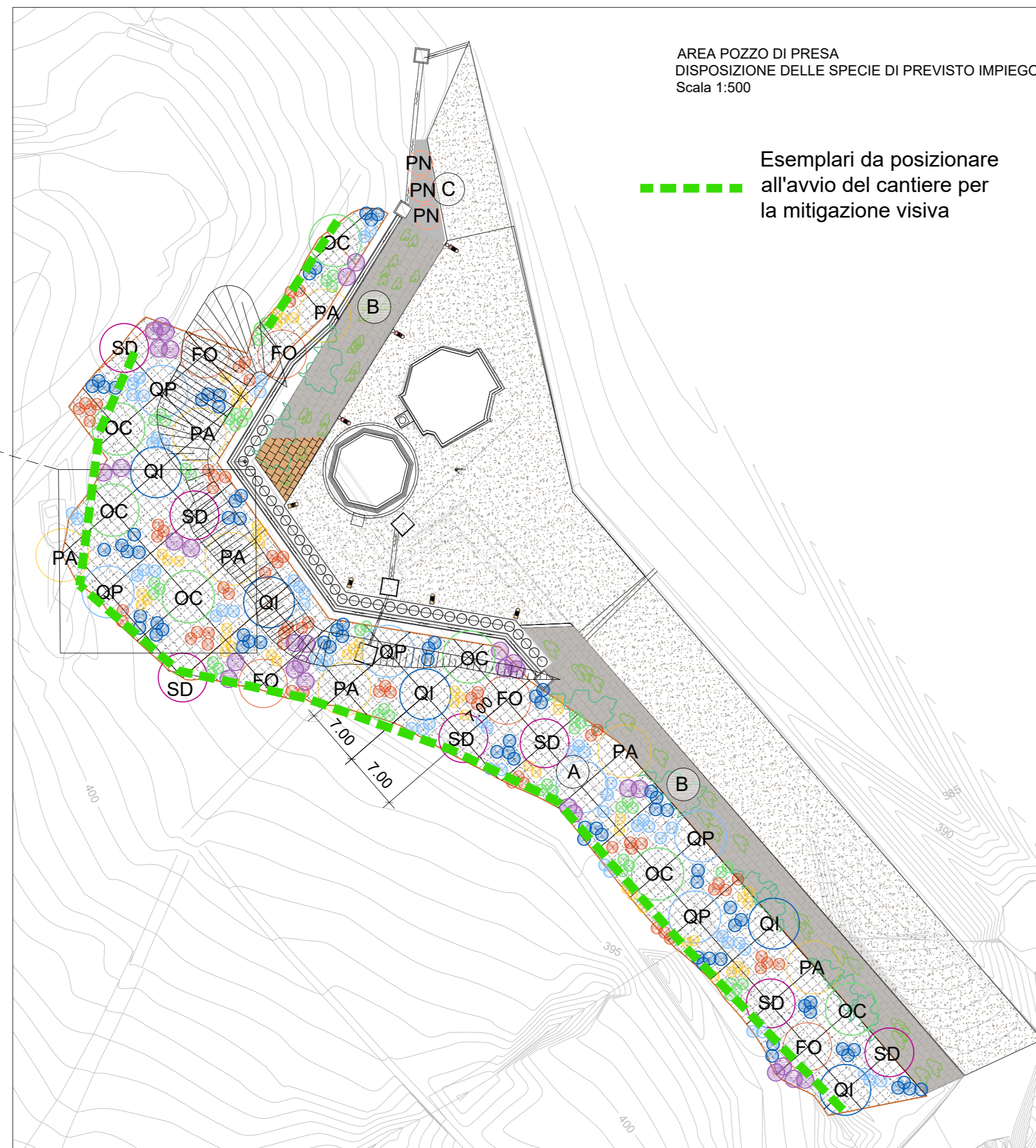
ZOOM SU IMPIANTO ARBUSTI - 1x1m
Scala 1:200

LEGENDA

- A) AREA BOSCATI:**
Sesto d'impianto arbusti 1x1m a gruppi monospecifici a distribuzione "incerta"
Sesto d'impianto alberi 7x7m
- B) GABBIONATE**
Ricadenti e semina di Sedum spp.
- C) INGRESSO**
Populus nigra - var. italica
- SPECIE ARBOREE**
- QP-Quercus pubescens
 - QI-Quercus ilex
 - SD-Sorbus domestica
 - PA-Prunus avium
 - FO-Fraxinus ornus
 - OC-Ostrya carpinifolia
 - PN-Populus nigra var. italica
- SPECIE ARBUSTIVE**
- Crataegus monogyna
 - Cornus mas
 - Cornus sanguinea
 - Euonimus europaeus
 - Viburnum tinus
 - Ligustrum vulgare
- GABBIONATE**
- Specie ricadenti:
Rosa pimpinellifolia e Lonicera caprifolium
- Sedum spp tipo album, acre, rupestre, cepaea

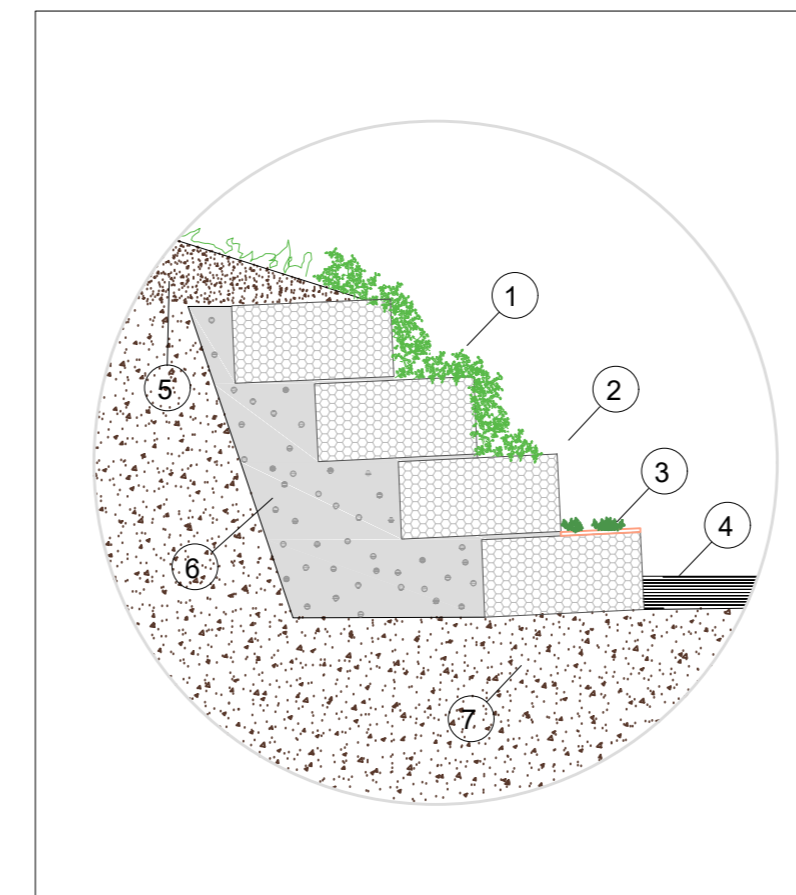
AREA POZZO DI PRESA
DISPOSIZIONE DELLE SPECIE DI PREVISTO IMPIEGO
Scala 1:500

Esemplari da posizionare all'avvio del cantiere per la mitigazione visiva



DETTAGLIO AREE C - GABBIONATE

1. Piante ricadenti vigorose come Rosa pimpinellifolia (botanica rustica e di aiuto insetti bottonatori)
2. Gabbioni riempiti con pietrame
3. Strato di terreno + Biostuola preparata con Sedum spp.
4. Pavimentazione ecologica
5. Ripristino terreni interessati dagli scavi e reintegro vegetazione
6. Materiale compatto proveniente dagli scavi
7. Ghiaia di fondazione



LOTTO 1
INTERVENTI A VERDE DI RIPRISTINO AMBIENTALE

AREA POZZO DI PRESA			
TIPOLOGIA D'INTERVENTO A) "AREA BOSCATI" (2.040 mq)			
ALBERI			
SPECIE DI PREVISTO IMPIEGO	DIMENSIONI ALL'IMPIANTO	N° ESEMPLARI	AREA (mq)
Quercus pubescens	Circonferenza 12-14 cm	6	
Fraxinus ornus	Circonferenza 12-14 cm	5	
Quercus ilex	Circonferenza 12-14 cm	5	
Sorbus domestica	Circonferenza 12-14 cm	7	
Prunus avium	Circonferenza 12-14 cm	7	
Ostrya carpinifolia	Circonferenza 12-14 cm	7	
ARBUSTI			
SPECIE DI PREVISTO IMPIEGO	DIMENSIONI ALL'IMPIANTO	N° ESEMPLARI	AREA (mq)
Crataegus monogyna	h 1,00-2,00 m	75	
Cornus mas	h 1,00-2,00 m	50	
Cornus sanguinea	h 1,00-2,00 m	45	
Euonymus europaeus	Contenitore 7 lt	55	
Ligustrum vulgare	h 0,25-1,00 m	30	
Viburnum tinus	h 1,00-2,00 m	63	
TIPOLOGIA D'INTERVENTO B) GABBIONATA (area intervento a verde: 626 mq)			
SPECIE DI PREVISTO IMPIEGO	DIMENSIONI ALL'IMPIANTO	N° ESEMPLARI	AREA (mq)
Rosa pimpinellifolia	h 3,00-6,00 m	3	
Lonicera caprifolium	h 3,00-6,00 m	3	
Stuoia precoltivata (Sedum spp.)			626
TIPOLOGIA D'INTERVENTO C) INGRESSO (35 mq)			
SPECIE DI PREVISTO IMPIEGO	DIMENSIONI ALL'IMPIANTO	N° ESEMPLARI	AREA (mq)
Populus nigra var. Italica	Circonferenza 12-14 cm	3	



REGIONE CAMPANIA - UFFICIO SPECIALE GRANDI OPERE
Piano Nazionale per la Ripresa e Resilienza
"Investimenti in infrastrutture idriche primarie per la sicurezza dell'approvvigionamento idrico"
M2C4-28-A1-30-PNRR: Utilizzo idropotabile delle acque dell'invaso di Campolattaro e potenziamento dell'alimentazione potabile per l'area Beneventana

LOTTO 1



PROGETTO ESECUTIVO

TITOLO ELABORATO: ELABORATI GRAFICI
GALLERIA DI DERIVAZIONE - COLLEGAMENTO ALLA GALLERIA ESISTENTE
RIPRISTINI A VERDE
Planimetria opere a verde - Pozzo di presa

SCALA: 1:500
FOGLIO: A1

CODIFICA: **A1_OST_02_AMB_D-01_00**

AGGIORNAMENTI:			REDDATO	CONTROLL.	APPROV.
REV.	DATA	DESCRIZIONE			
0	14/02/2024	EMISSIONE	MForneri	L.Morra	J.Tarchiani