

Tavola 5

AREA DI PROGETTO

5.1.

CARATTERISTICHE VEGETAZIONALI

Bosco ascrivibile alla Serie preappenninica neutrobasilica della roverella (*Rosa sempervirentis-Quercus pubescentis sigmetum*).

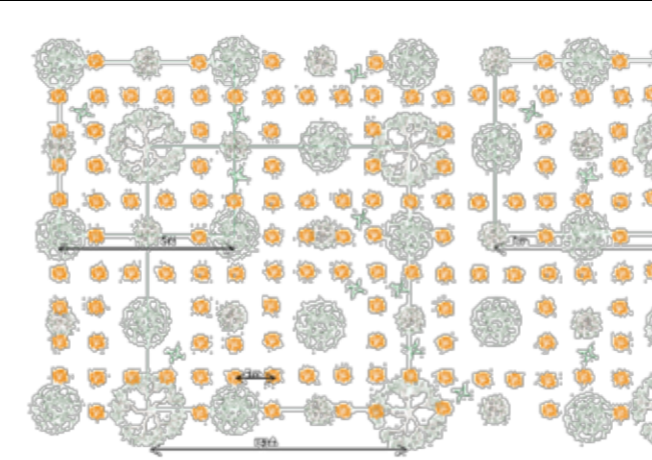
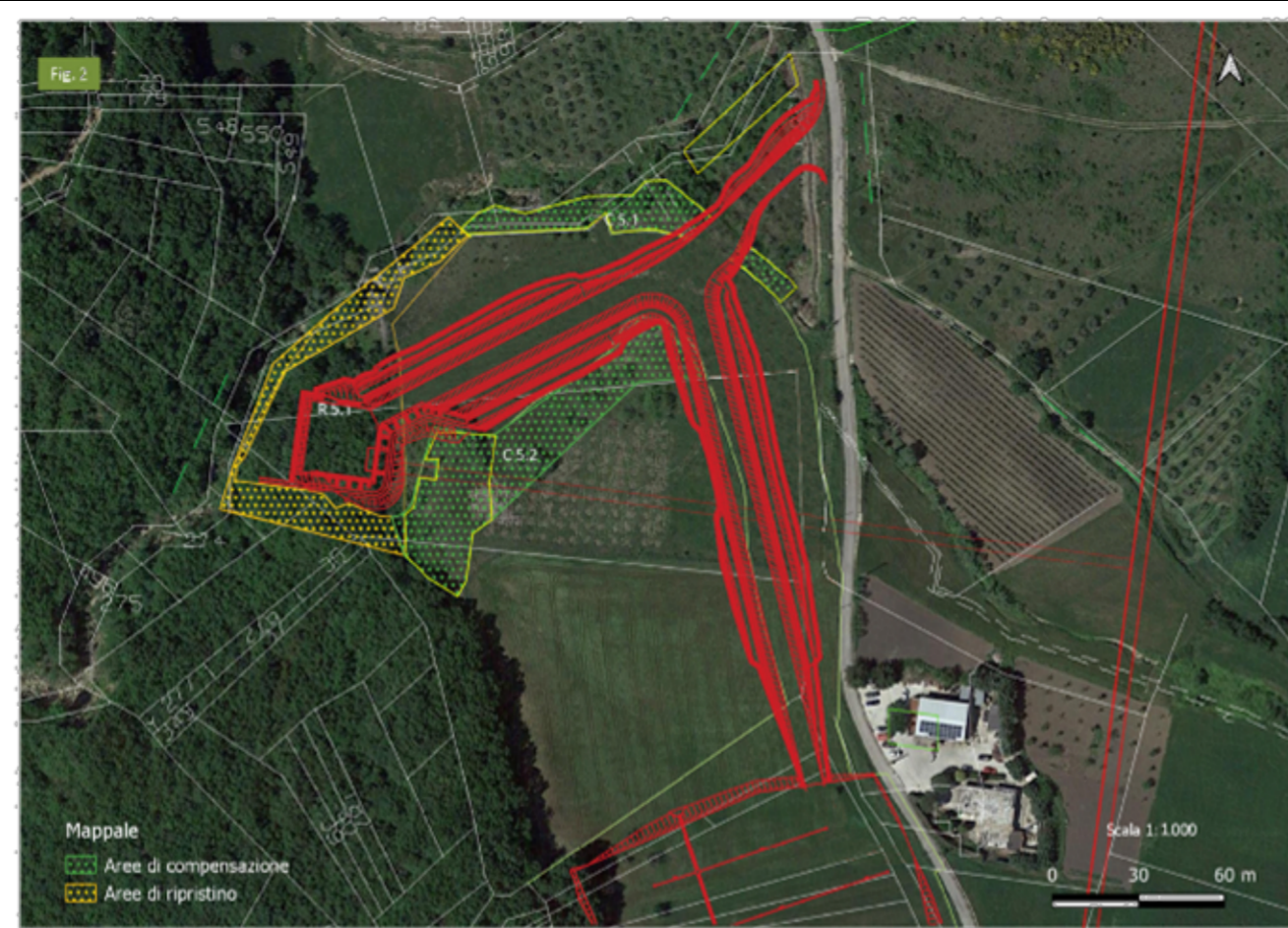
Fig. 1 - Rilievo delle aree boscate interessate da opere di progetto su base CTR.

Fig. 2 - Particolare delle aree d'intervento.

Fig. 3 - Carta dei suoli delle aree d'intervento (per la descrizione dei suoli far riferimento alla relazione tecnica).

Fig. 4 - Foto aerea di una porzione di superficie boscata (foto, 18/12/2022).

TAB. 1 - Mappale delle aree di progetto.



Pianta principale di I° grandezza (4,5-5 m), distribuzione a quincice quadrata (lunghezza di ogni lato 7,5 m)

Pianta principale o secondaria di II° grandezza (2,5-3 m), distribuzione a quincice quadrata (5x5 m)

TAB. 1 - Mappale

T/R - Aree di taglio/ripristino							
Area	Comune	Foglio	Particella	Foglio	Particella	Foglio	Particella
T 6.1	Casalduni		11	33			
			11	34			
			11	35			
			11	316			

A - Aree di asservimento							
Area	Comune	Foglio	Particella	Foglio	Particella	Foglio	Particella
A 5.1	Casalduni		11	33			
			11	34			
			11	316			

C - Aree di compensazione								
Area	Comune	Foglio		Particella				
C 5.1	Casalduni			11			33	
						11		316
						11		317

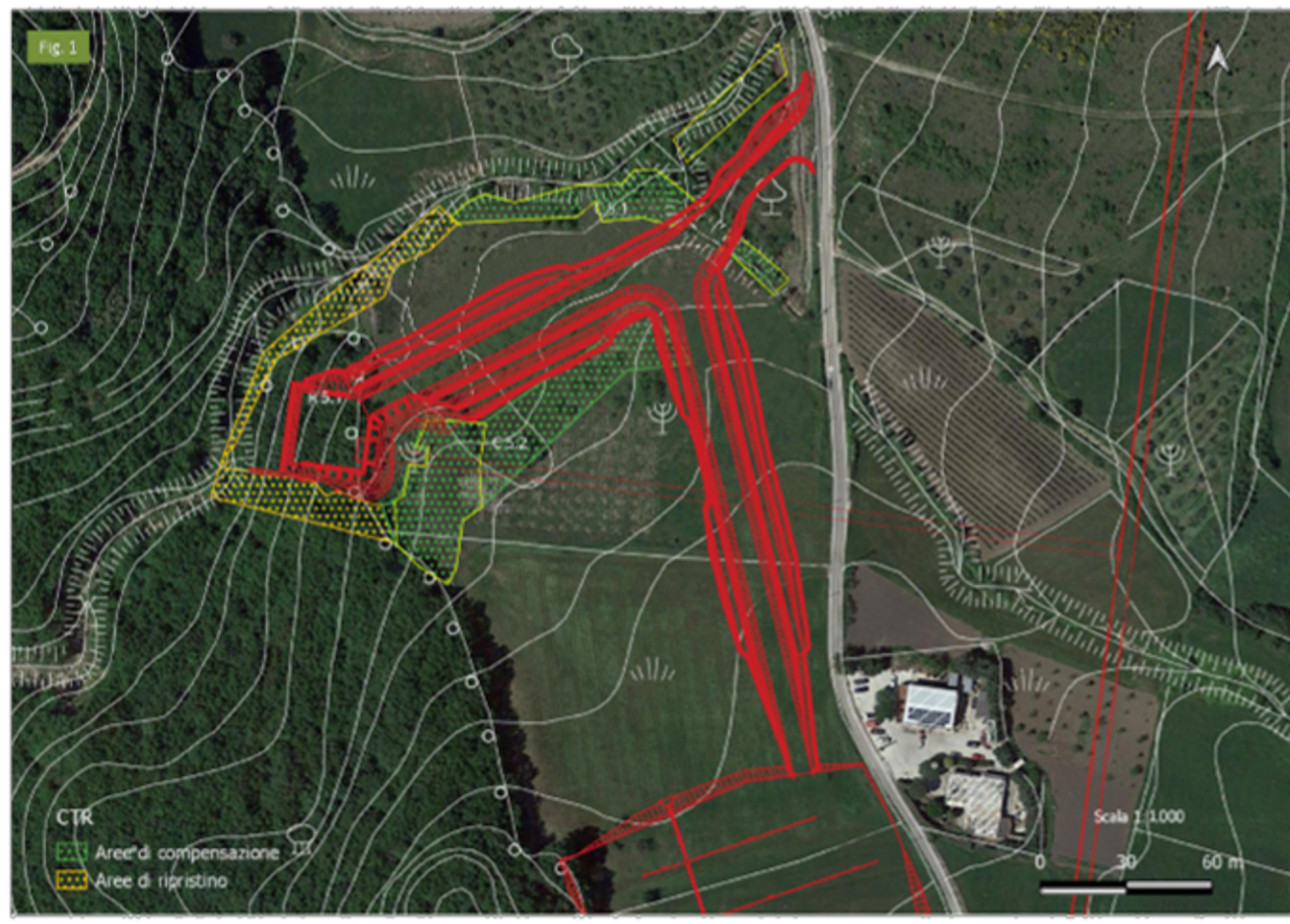
SCHEDA INFORMATIVA	
Area di progetto	
Densità arborea stimata ad ettaro	3.000
Superficie dell'area di taglio (T)	4.255 m ²
Superficie aree di REF (R+C)	5.375 m ²
Numero alberi da abbattere	1.799
Numero alberi da piantare	1.816
Numero arbusti da piantare	5.376

Tipologia 3 - Specie arboree		
Specie arboree principali e/o secondarie di terza grandezza	Alt. 1,5 - 2 m	
Sorto impianto: distribuzione e quincice a file regolari	2,5 x 2,5 m	
Superficie impianto totale (aree R + aree C)	5.375 m ²	
	% di uso della specie	n. Pianta
<i>Quercus pubescens</i>	60	516
<i>Carpinus orientalis</i>	20	172
<i>Fraxinus ornus</i>	20	172
Totale elementi vegetali		860

Tipologia 2 - Specie arboree		
Specie arboree principali e/o secondarie di seconda grandezza	Alt. 2,5-3 m	
Sorto impianto: distribuzione e quincice a file regolari	2,5 x 2,5 m	
Superficie impianto totale (aree R + aree C)	5.375 m ²	
	% di uso della specie	n. Pianta
<i>Quercus pubescens</i>	70	602
<i>Carpinus orientalis</i>	15	129
<i>Fraxinus ornus</i>	15	129
Totale elementi vegetali		860

Tipologia 4 - Specie arbustive		
Specie arbustive	Alt. 1 m	
Sorto impianto: distribuzione e file irregolari e a gruppi	1 x 1 m	
Superficie impianto totale (aree R + aree C)	5.375 m ²	
	% di uso della specie	n. Pianta
<i>Ligustrum vulgare</i>	50	2.688
<i>Coma sanguinea</i>	50	2.688
Totale elementi vegetali		5.376

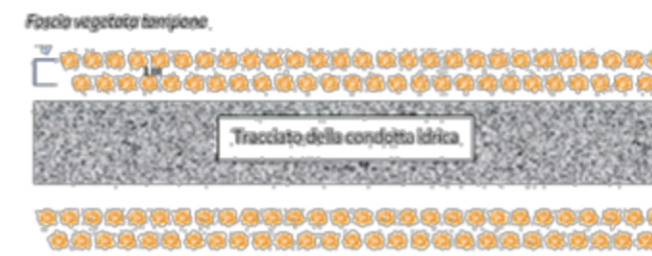
Tipologia 1 - Specie arboree		
Specie arboree principali di prima grandezza	Alt. 4,5-5 m	
Sorto impianto: distribuzione a quincice a file irregolari	7,5 x 7,5 m	
Superficie impianto totale (aree R + aree C)	5.375 m ²	
	% di uso della specie	n. Pianta
<i>Quercus pubescens</i>	100	96
Totale elementi vegetali		96



Pianta principale o secondaria di III grandezza (1,5-2 m), distribuzione a quincice quadrata (5x5 m)

Pianta arbustiva (1-1,5 m), distribuzione quadrata (1x1 m)

Cieppala



Finanziato dall'Unione europea NextGenerationEU

Italia domani PIANO NAZIONALE DI RIPRESA E RESILIENZA

Ministero delle Infrastrutture e dei Trasporti

REGIONE CAMPANIA - UFFICIO SPECIALE GRANDI OPERE

Piano Nazionale per la Ripresa e Resilienza

"Investimenti in infrastrutture idriche primarie per la sicurezza dell'approvvigionamento idrico"

M2C4-28-A1-30-PNRR: Utilizzo idropotabile delle acque dell'invaso di Campolattaro e potenziamento dell'alimentazione potabile per l'area Beneventana

LOTTO 1

IL CONSORZIO

CONSORZIO CAMPOLATTARO

Costituito da:

Ghella

ITINERA

TUNNELPKU

SRDR

chiaribianco

RAGGRUPPAMENTO TEMPORANEO DI PROGETTISTI:

ALUCAMBERG

AISTUDIO

ALPINA

ISOLA SPINATO

INGEGNERI ASSOCIATI S.p.A.

OVADAPROGETTI s.p.a.

Commissionario straordinario del Governo per l'intervento "Invaso di Campolattaro"

PROGETTO ESECUTIVO

CUP B87B2008990009

CIG LOTTO 1 9896301DEC

TITOLO ELABORATO

ALTRE ATTIVITA'

RESTAURO ECOLOGICO AREE FORESTALI

Area di progetto 5.1 - Planimetria

SCALA 1: 1000 1: 2500

FOGLIO A2

CODIFICA

A3_RSE_00_AMB_D-01_00

AGGIORNAMENTI:				REDDATTO	CONTROLL.	APPROV.
REV.	DATA	DESCRIZIONE				
0	14/02/2024	EMISSIONE	LMorri	LMorra	JTarchiani	