

Tavola 16

AREE DI PROGETTO

16.1

CARATTERISTICHE VEGETAZIONALI

Le caratteristiche vegetazionali riscontrate in questa sezione sono ascrivibili a due categorie:

- 1° Geosigmeto peninsulare igrofilo della vegetazione ripariale (Salicion albae, Populion albae, Alno-Ulmion), lungo la fascia periferuale;
- 2° Serie adriatica neutrobasi-fila del cerro e della roverella (Daphno laureolae-Quercus cerridis sigmetum), nelle aree più distanti da corso d'acqua.

Fig. 1 - Rilievo delle aree boscate interessate da opere di progetto su base CTR.

Fig. 2 - Particellare delle aree d'intervento.

Fig. 3 - Carta dei suoli delle aree d'intervento (per la descrizione dei suoli far riferimento alla relazione tecnica).

Fig. 4 - Foto aerea di una porzione di superficie boscata (foto. 18/12/2022).

TAB. 1 - Mappale delle aree di progetto.

SCHEDA INFORMATIVA

Area di progetto	16.1
Densità arborea stimata ad ettaro	1.600
Superficie dell'area di taglio (T)	4.054 m ²
Superficie aree di REF (R+C)	5.343 m ²
Numero alberi da abbattere	649
Numero alberi da piantare	1.164
Numero arbusti da piantare	2.888

Tipologia 1 - Specie arboree

Specie arboree principali di prima grandezza	Alt. 4,5-5 m
Sesto impianto: distribuzione a quinconce a file irregolari	7,5 x 7,5 m
Superficie impianto totale (aree R + aree C)	5.343 m ²
% n. Piante	
Quercus pubescens	80 47
Quercus cerris	20 20
Totale elementi vegetali (R 16.1)	59
Populus nigra	30 11
Populus alba	30 11
Salix alba	40 15
Totale elementi vegetali (C 16.1 + C16.2)	37

Tipologia 2 - Specie arboree

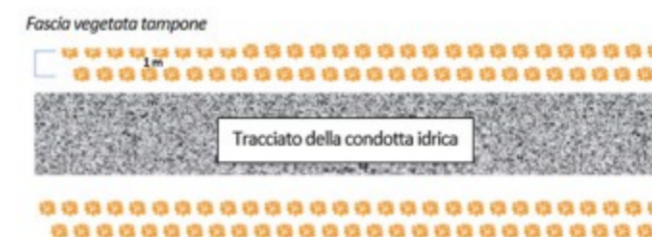
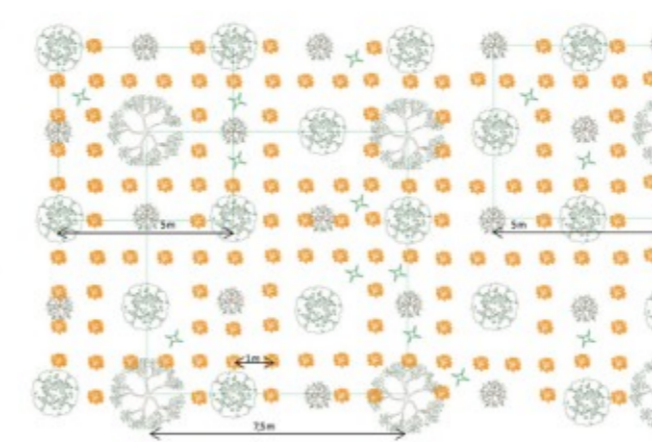
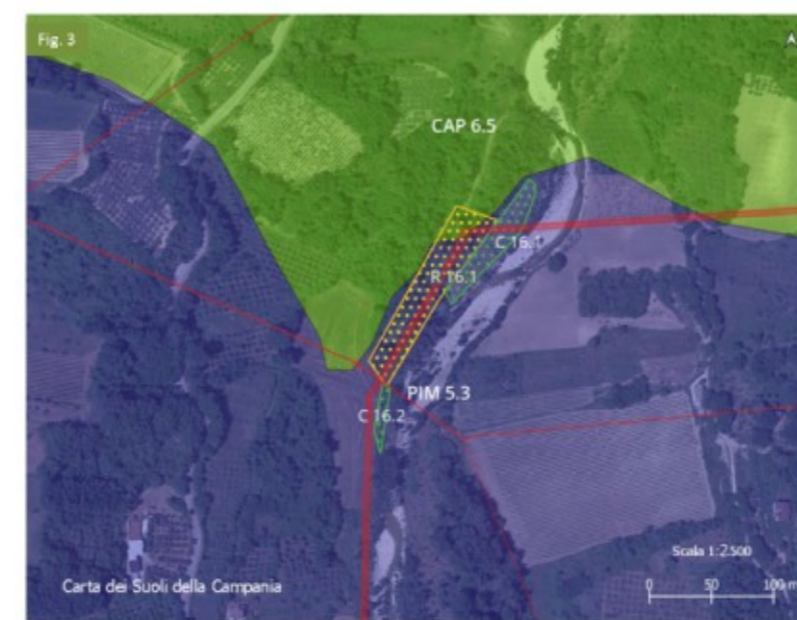
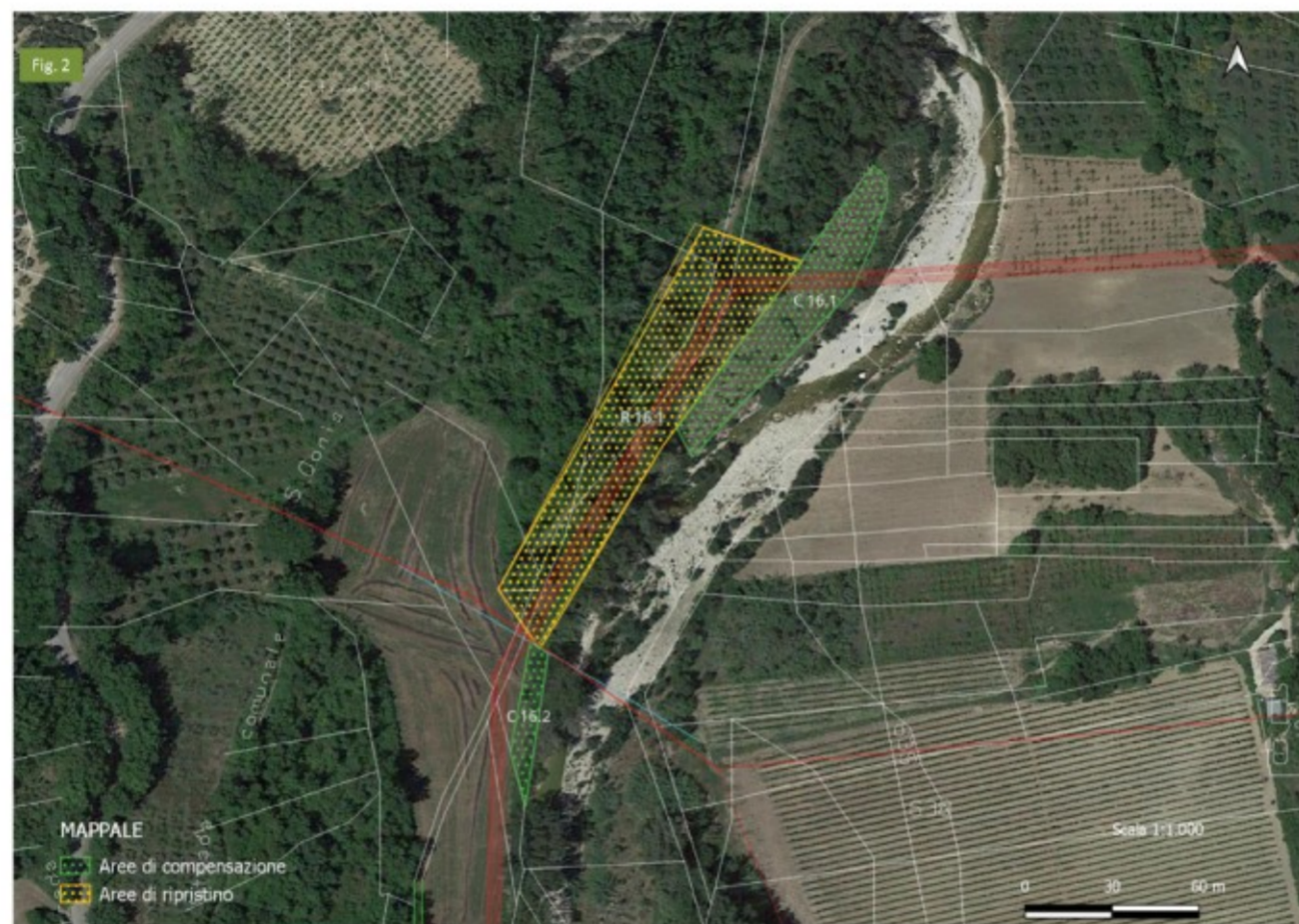
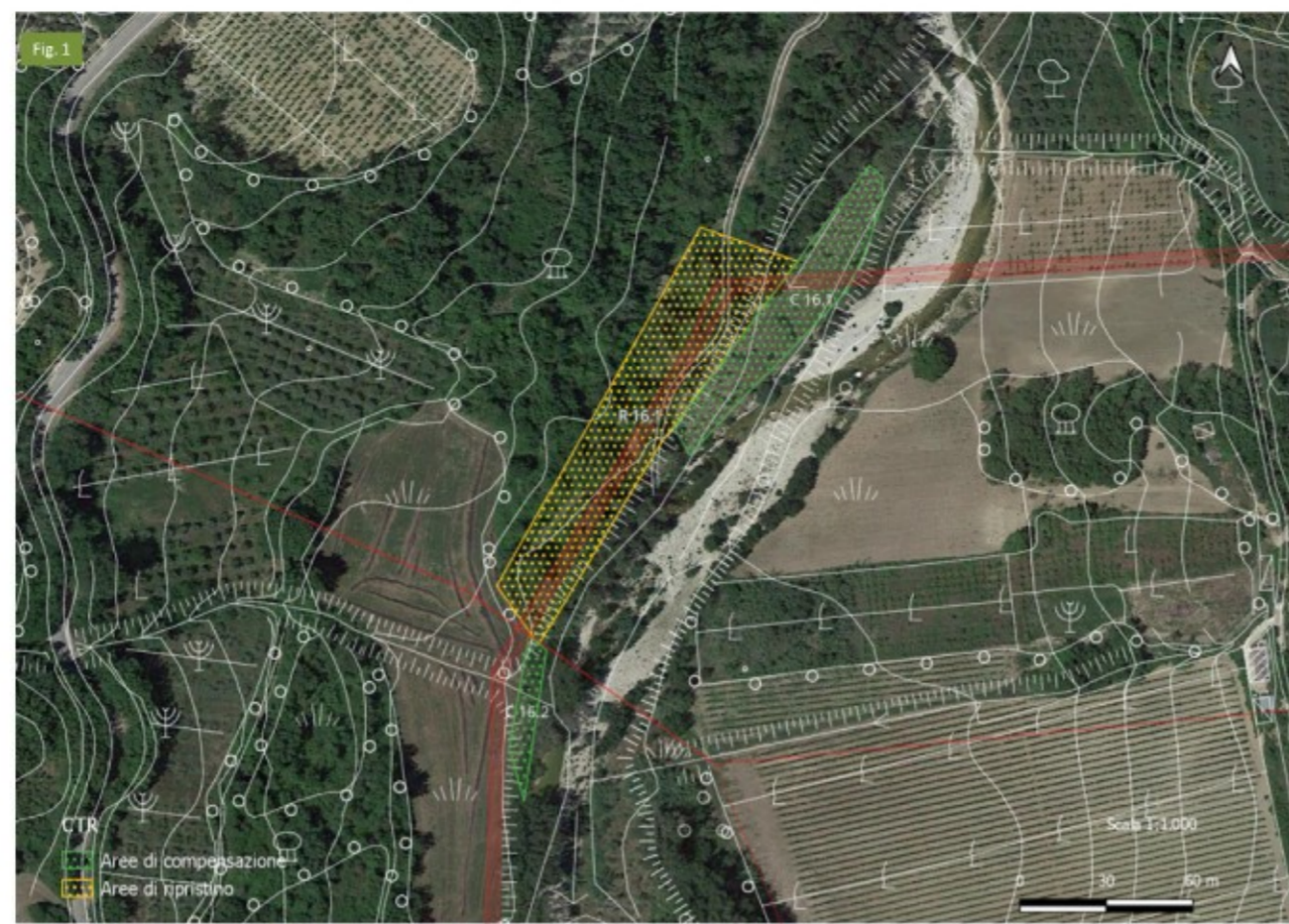
Specie arboree principali e/o secondaria di seconda grandezza	Alt. 2,5-3 m
Sesto impianto: distribuzione a quinconce a file regolari	5 x 5 m
Superficie impianto totale (aree R + aree C)	5.343 m ²
% n. Piante	
Quercus pubescens	70 92
Carpinus orientalis	15 20
Fraxinus ornus	15 20
Totale elementi vegetali (R 16.1)	132
Populus nigra	30 25
Populus alba	20 17
Salix alba	30 25
Salix caprea	20 17
Totale elementi vegetali (C 16.1 + C16.2)	84

Tipologia 3 - Specie arboree

Specie arboree principali e/o secondaria di terza grandezza	Alt. 1,5 - 2 m
Sesto impianto: distribuzione a quinconce a file regolari	2,5 x 2,5 m
Superficie impianto totale (aree R + aree C)	5.343 m ²
% n. Piante	
Quercus pubescens	60 314
Carpinus orientalis	20 105
Fraxinus ornus	20 105
Totale elementi vegetali (R 16.1)	524
Populus nigra	60 199
Populus alba	20 66
Salix alba	20 66
Totale elementi vegetali (C 16.1 + C16.2)	331

Tipologia 4 - Specie arbustive

Specie arbustive	Alt. 1 m
Sesto impianto: distribuzione a file irregolari e a gruppi	2 x 2 m
Superficie impianto totale (aree R + aree C)	5.343 m ²
% n. Piante	
Ligustrum vulgare	50 409
Cornus sanguinea	50 409
Totale elementi vegetali (R 16.1)	819
Salix caprea	50 1.035
Salix purpurea	50 1.035
Totale elementi vegetali (C 16.1 + C16.2)	2.070



T/R - Aree di taglio/ripristino							
Area	Comune	Foglio	Particella	Foglio	Particella	Foglio	Particella
T 16.1	Ponte		9 340		9 201		
			9 341				
			9 257				

A - Aree di asservimento							
Area	Comune	Foglio	Particella	Foglio	Particella	Foglio	Particella
A 16.1	Ponte		9 259				

C - Aree di compensazione							
Area	Comune	Foglio	Particella	Foglio	Particella	Foglio	Particella
C 16.1	Ponte		9 340				
			9 341				
C 16.1	Ponte		9 201				
			9 205				

TAB. 1 - Mappale

Finanziato dall'Unione europea NextGenerationEU

Italia domani PIANO NAZIONALE DI RIPRESA E RESILIENZA

Ministero delle Infrastrutture e dei Trasporti

REGIONE CAMPANIA - UFFICIO SPECIALE GRANDI OPERE

Piano Nazionale per la Ripresa e Resilienza

"Investimenti in infrastrutture idriche primarie per la sicurezza dell'approvvigionamento idrico"

M2C4-28-A1-30-PNRR: Utilizzo idropotabile delle acque dell'invaso di Campolattaro e potenziamento dell'alimentazione potabile per l'area Beneventana

LOTTO 1

IL CONSORZIO

CONSORZIO CAMPOLATTARO

Costituito da:

Ghella

ITINERA

TUNNELPKU

SRDR

Chiaribianca

RAGGRUPPAMENTO TEMPORANEO DI PROGETTISTI:

ALCANTARA

AISTUDIO

ALPINA

ISOLA SOSTO

INGEGNERI ASSOCIATI S.p.A.

OVADAPROGETTI s.p.a.

Commissionario straordinario del Governo per l'intervento "Invaso di Campolattaro"

PROGETTO ESECUTIVO

TITOLO ELABORATO

ALTRE ATTIVITA'

RESTAURO ECOLOGICO AREE FORESTALI

Area di progetto 16.1 - Planimetria

CUP B87B2009899009

CIG LOTTO 1 9896301DEC

SCALA 1: 1000 1: 2500

FOGLIO A2

CODIFICA

A3_RSE_00_AMB_D-02_00

AGGIORNAMENTI:				REDDATTO	CONTROLL.	APPROV.
REV.	DATA	DESCRIZIONE				
0	14/02/2024	EMISSIONE	MForneri	LMorra	JTarchiani	