

Tavola 17

AREE DI PROGETTO

17.1

CARATTERISTICHE VEGETAZIONALI

Bosco ascrivibile alla Serie preappenninica neutrobasilica della roverella (*Rosa sempervirens-Quercus pubescens sigmetum*). Il bosco è caratterizzato dalla dominanza, nello strato arboreo, di *Quercus pubescens* in associazione con *Carpinus orientalis* e *Fraxinus ornus*. Nello strato arbustivo, oltre che numerose specie sempreverdi (*Rubia peregrina*, *Rosa sempervirens*, *Smilax aspera* e *Lonicera implexa*), si hanno arbusti caducifogli di *Ligustrum vulgare* e *Cornus sanguinea*.

Mentre l'area di compensazione C17.1 rientra nel Geosigmeto peninsulare igrofilo della vegetazione ripariale (*Salicion albae*, *Populion albae*, *Alno-Ulmion*), lungo la fascia perfluviale.

Fig. 1 - Rilievo delle aree boscate interessate da opere di progetto su base CTR.

Fig. 2 - Particolare delle aree d'intervento.

Fig. 3 - Carta dei suoli delle aree d'intervento (per la descrizione dei suoli far riferimento alla relazione tecnica).

Fig. 4 - Foto aerea di una porzione di superficie boscata (foto. 18/12/2022)..

TAB. 1 - Mappale delle aree di progetto.

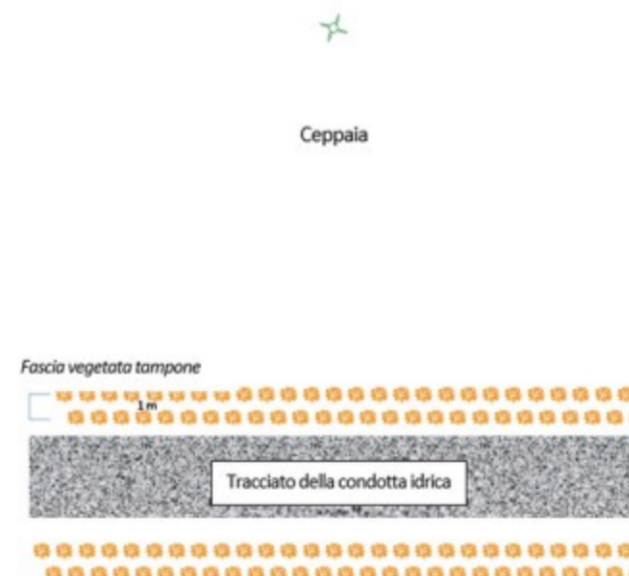
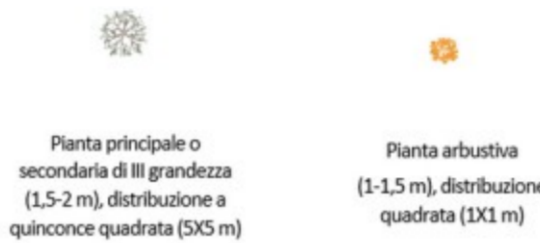
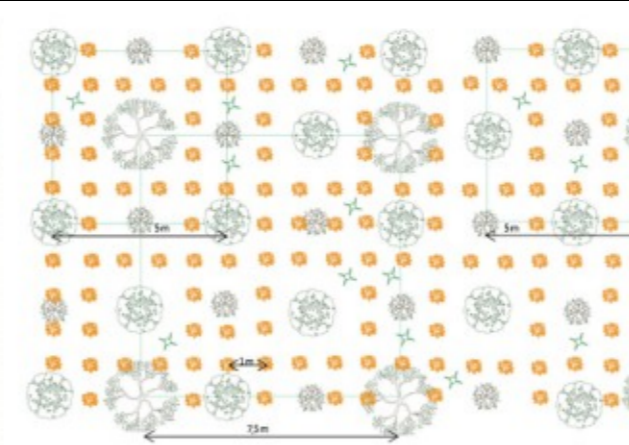
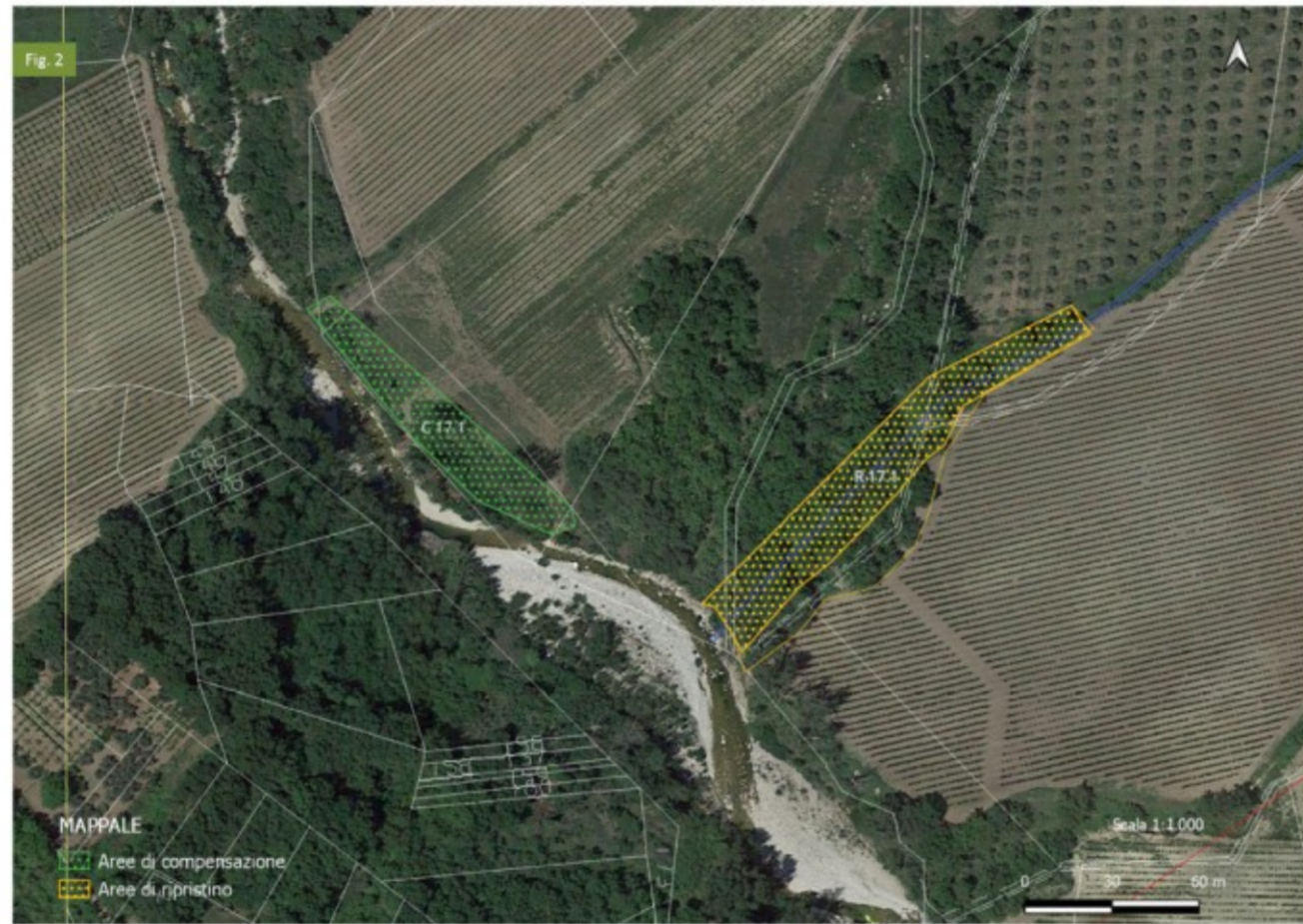
SCHEDA INFORMATIVA	
Area di progetto	17.1
Densità arborea stimata ad ettaro	2.500
Superficie dell'area di taglio (T)	2.903 m ²
Superficie aree di REF (R+C)	3.741 m ²
Numero alberi da abbattere	726
Numero alberi da piantare	815
Numero arbusti da piantare	2.231

Tipologia 1 - Specie arboree		
Specie arboree principali di prima grandezza	Alt. 4,5-5 m	
Sesto impianto: distribuzione a quinconce a file irregolari	7,5 x 7,5 m	
Superficie impianto totale (aree R + aree C)	3.741 m ²	
% n. Pianta		
<i>Quercus cerris</i>	80	29
<i>Quercus pubescens</i>	20	7
Totale elementi vegetali		36
<i>Populus nigra</i>	30	9
<i>Populus alba</i>	30	9
<i>Salix alba</i>	40	12
Totale elementi vegetali (C 16.1 + C16.2)		31

Tipologia 2 - Specie arboree		
Specie arboree principali e/o secondaria di seconda grandezza	Alt. 2,5-3 m	
Sesto impianto: distribuzione a quinconce a file regolari	5 x 5 m	
Superficie impianto totale (aree R + aree C)	3.741 m ²	
% n. Pianta		
<i>Quercus pubescens</i>	70	56
<i>Carpinus orientalis</i>	15	12
<i>Fraxinus ornus</i>	15	12
Totale elementi vegetali (R 16.1)		80
<i>Populus nigra</i>	30	21
<i>Populus alba</i>	20	14
<i>Salix alba</i>	30	21
<i>Salix caprea</i>	20	14
Totale elementi vegetali (C 16.1 + C16.2)		70

Tipologia 3 - Specie arboree		
Specie arboree principali e/o secondaria di terza grandezza	Alt. 1,5 - 2 m	
Sesto impianto: distribuzione a quinconce a file regolari	2,5 x 2,5 m	
Superficie impianto totale (aree R + aree C)	3.741 m ²	
% n. Pianta		
<i>Quercus pubescens</i>	60	193
<i>Carpinus orientalis</i>	20	64
<i>Fraxinus ornus</i>	20	64
Totale elementi vegetali (R 16.1)		321
<i>Populus nigra</i>	60	166
<i>Populus alba</i>	20	55
<i>Salix alba</i>	20	55
Totale elementi vegetali (C 16.1 + C16.2)		276

Tipologia 4 - Specie arbustive		
Specie arbustive	Alt. 1 m	
Sesto impianto: distribuzione a file irregolari e a gruppi	2 x 2 m	
Superficie impianto totale (aree R + aree C)	3.741 m ²	
% n. Pianta		
<i>Ligustrum vulgare</i>	50	252
<i>Cornus sanguinea</i>	50	252
Totale elementi vegetali		504
<i>Salix caprea</i>	50	864
<i>Salix purpurea</i>	50	864
Totale elementi vegetali (C 16.1 + C16.2)		1.728



T/R - Aree di taglio/ripristino								
Area	Comune	Foglio	Particella	Foglio	Particella	Foglio	Particella	
T 17.1	Ponte		4	63	4	7		
			4	135	4	151		
			10	542				

A - Aree di asservimento								
Area	Comune	Foglio	Particella	Foglio	Particella	Foglio	Particella	
A 13.1	Ponte		4	63				
			4	135				
			4	151				
			4	231				

C - Aree di compensazione							
Area	Comune	Foglio	Particella	Foglio	Particella	Foglio	Particella
C 17.1	Ponte				4		222
					4		230
					4		231

TAB. 1 - Mappale



REGIONE CAMPANIA - UFFICIO SPECIALE GRANDI OPERE

Piano Nazionale per la Ripresa e Resilienza

"Investimenti in infrastrutture idriche primarie per la sicurezza dell'approvvigionamento idrico"

M2C4-28-A1-30-PNRR: Utilizzo idropotabile delle acque dell'invaso di Campolattaro e potenziamento dell'alimentazione potabile per l'area Beneventana

LOTTO 1

IL CONSORZIO

Costituito da:

RAGGRUPPAMENTO TEMPORANEO DI PROGETTISTI:

Commissionario straordinario del Governo per l'intervento "Invaso di Campolattaro"

PROGETTO ESECUTIVO

TITOLO ELABORATO: ALTRE ATTIVITA'

RESTAURO ECOLOGICO AREE FORESTALI
Area di progetto 17.1 - Planimetria

CODIFICA: **A3_RSE_00_AMB_D-03_00**

AGGIORNAMENTI:

REV.	DATA	DESCRIZIONE	REDATTO	CONTROLL.	APPROV.
0	14/02/2024	EMISSIONE	MForneri	LMorra	JTarchiani