

Tavola 18

AREE DI PROGETTO

17.2 – 17.3

CARATTERISTICHE VEGETAZIONALI

Bosco ascrivibile alla Serie preappenninica neutrobasifila della roverella (*Rosa sempervirentis-Quercus pubescentis sigmetum*).

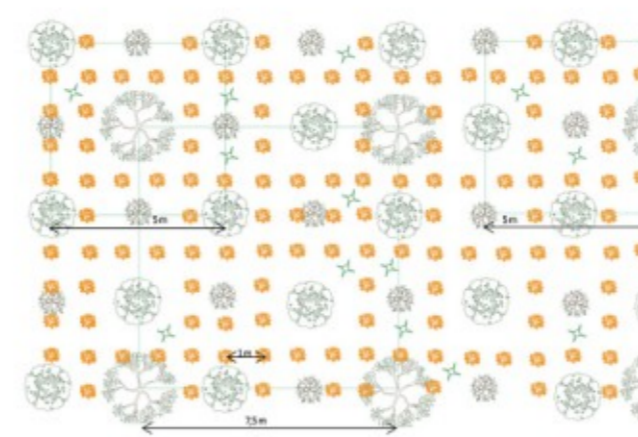
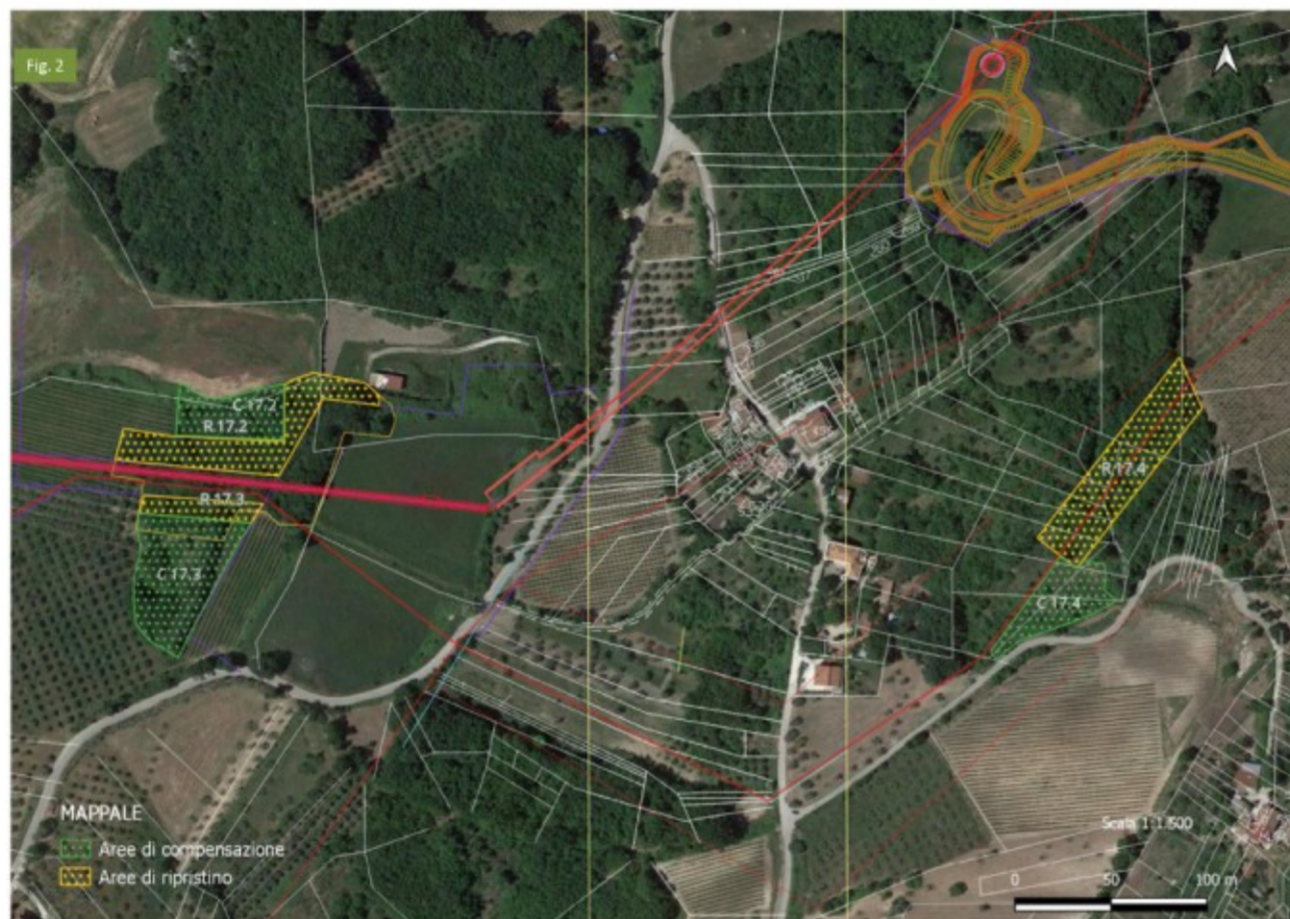
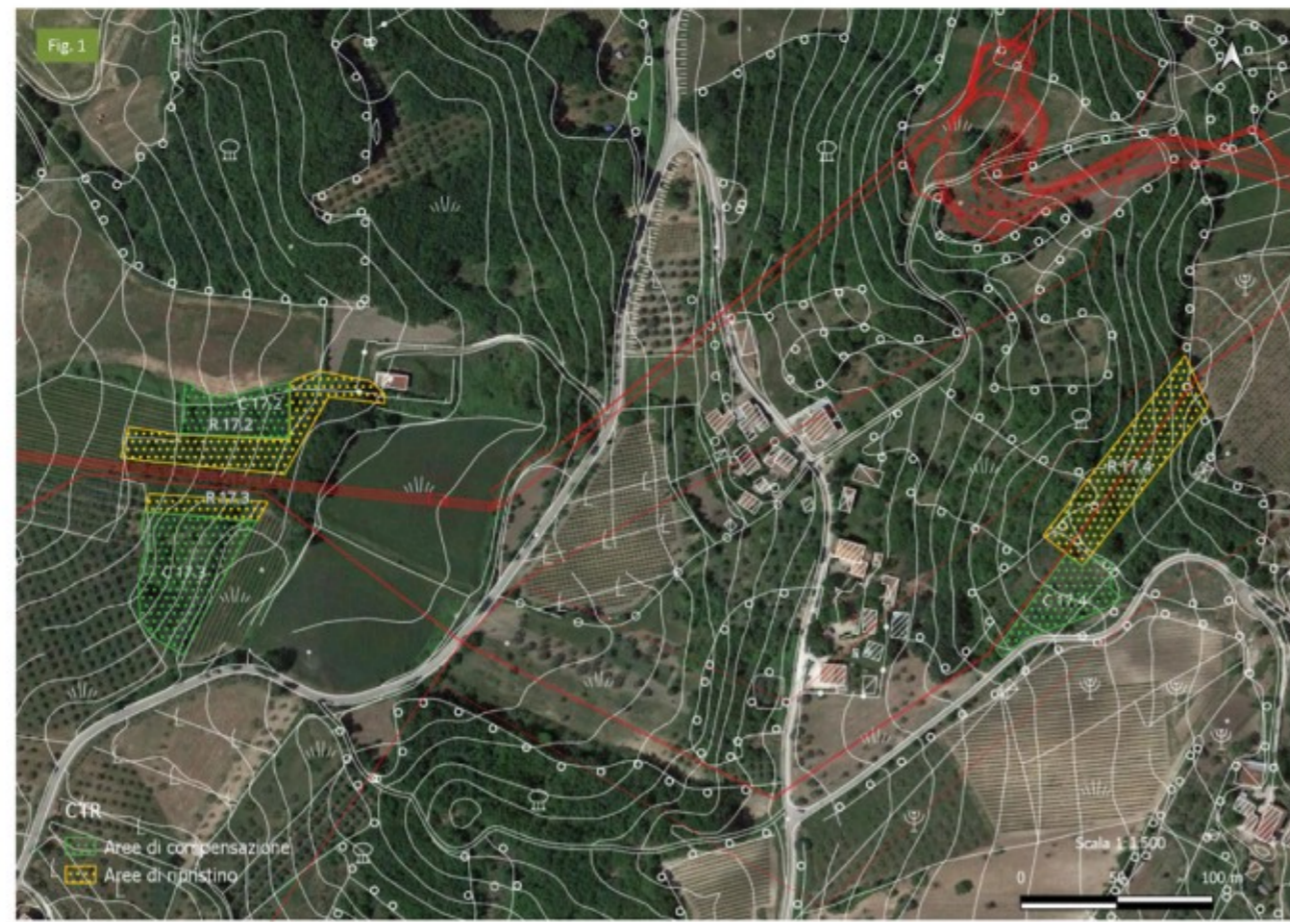
Fig. 1 - Rilievo delle aree boscate interessate da opere di progetto su base CTR.

Fig. 2 - Particellare delle aree d'intervento.

Fig. 3 - Carta dei suoli delle aree d'intervento (per la descrizione dei suoli far riferimento alla relazione tecnica).

Fig. 4 - Foto aerea di una porzione di superficie boscata (foto. 18/12/2022).

TAB. 1 - Mappale delle aree di progetto.



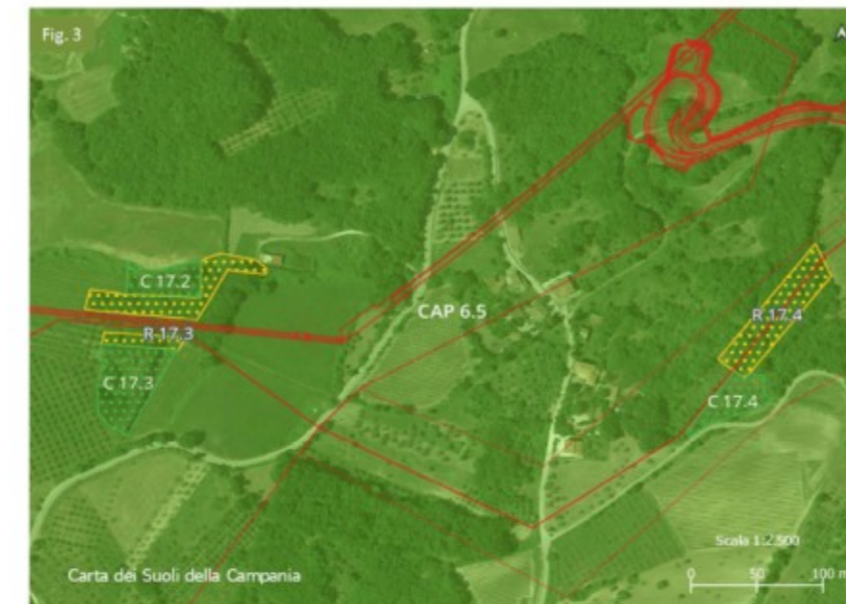
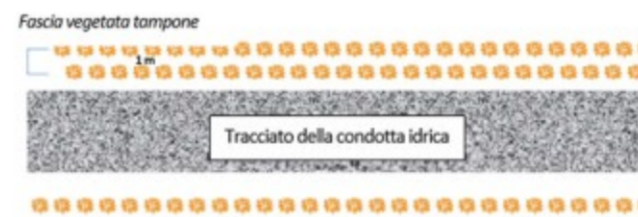
Pianta principale di I grandezza (4,5-5 m), distribuzione a quinconce quadrata (lunghezza di ogni lato 7,5 m)

Pianta principale o secondaria di II grandezza (2,5-3 m), distribuzione a quinconce quadrata (5x5 m)

Pianta principale o secondaria di III grandezza (1,5-2 m), distribuzione a quinconce quadrata (5x5 m)

Pianta arbustiva (1-1,5 m), distribuzione quadrata (1x1 m)

Ceppaia



T/R - Aree di taglio/ripristino								
Area	Comune	Foglio	Particella	Foglio	Particella	Foglio	Particella	
T 17.2			5	62				
			5	412				
			5	413				
T 17.3	Ponte		5	214	5	219	5	289
			5	285	5	286	5	435
			5	284	5	287		
			5	215	5	288		

A - Aree di asservimento								
Area	Comune	Foglio	Particella	Foglio	Particella	Foglio	Particella	
A 17.3	Ponte		5	214	5	287	5	435
			5	284	5	288		
			5	219	5	289		

C - Aree di compensazione							
Area	Comune	Foglio	Particella	Foglio	Particella	Foglio	Particella
C 17.2					5		412
					5		413
C 17.3					5		412
					5		433
C 17.4	Ponte				5		434
					5		435
					5		436
					5		437
					5		438
					5		

TAB. 1 - Mappale



REGIONE CAMPANIA - UFFICIO SPECIALE GRANDI OPERE

Piano Nazionale per la Ripresa e Resilienza

"Investimenti in infrastrutture idriche primarie per la sicurezza dell'approvvigionamento idrico"

M2C4-28-A1-30-PNRR: Utilizzo idropotabile delle acque dell'invaso di Campolattaro e potenziamento dell'alimentazione potabile per l'area Beneventana

LOTTO 1

IL CONSORZIO



Costituito da:



RAGGRUPPAMENTO TEMPORANEO DI PROGETTISTI:



PROGETTO ESECUTIVO

CUP
B87B2008990009
CIG LOTTO 1
9896301DEC

TITOLO ELABORATO

ALTRE ATTIVITA'

SCALA
1: 1500
1: 2500

RESTAURO ECOLOGICO AREE FORESTALI
Area di progetto 17.2-3 - Planimetria

FOGLIO
A2

CODIFICA

A3_RSE_00_AMB_D-04_00

AGGIORNAMENTI:

REV.	DATA	DESCRIZIONE	REDATTO	CONTROLL.	APPROV.
0	14/02/2024	EMISSIONE	MForneri	LMorra	JTarchiani

