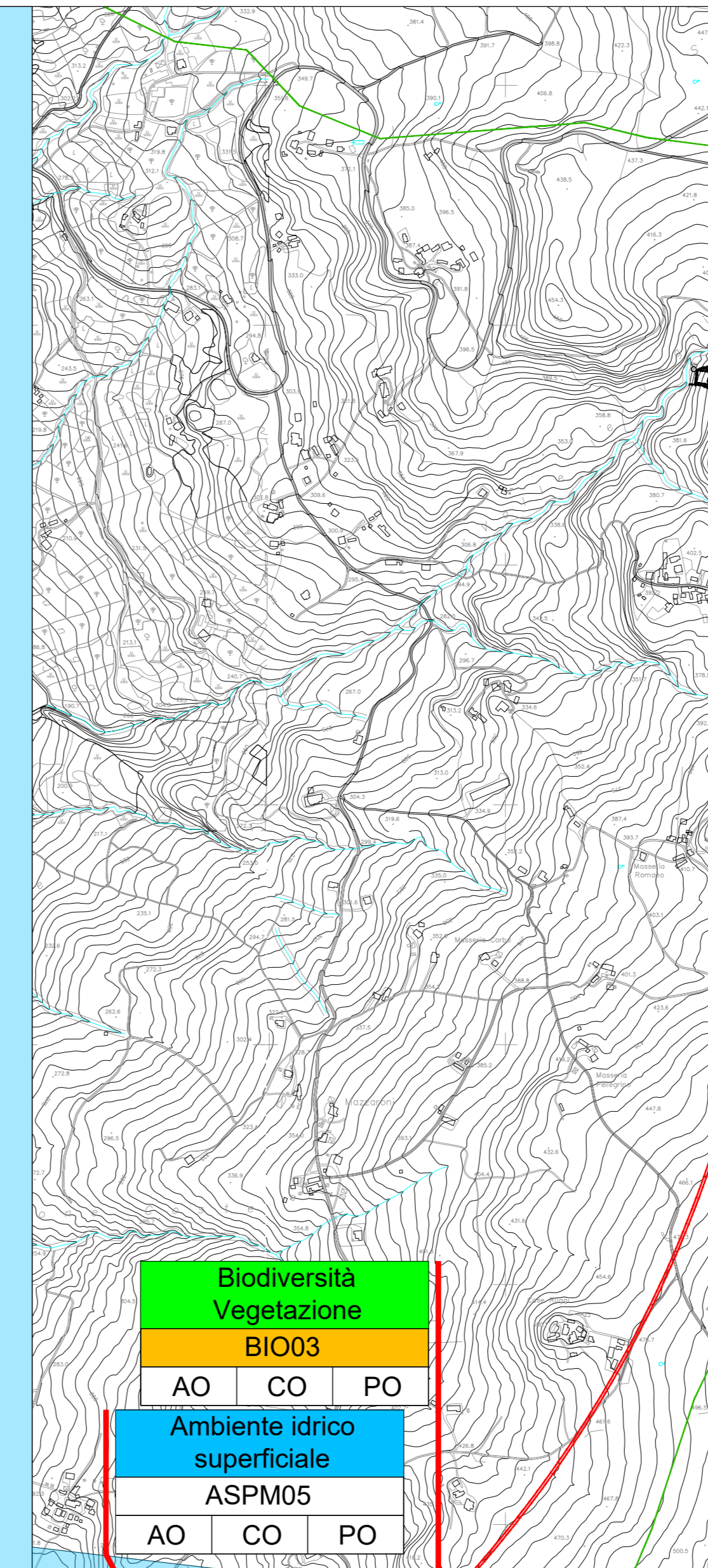
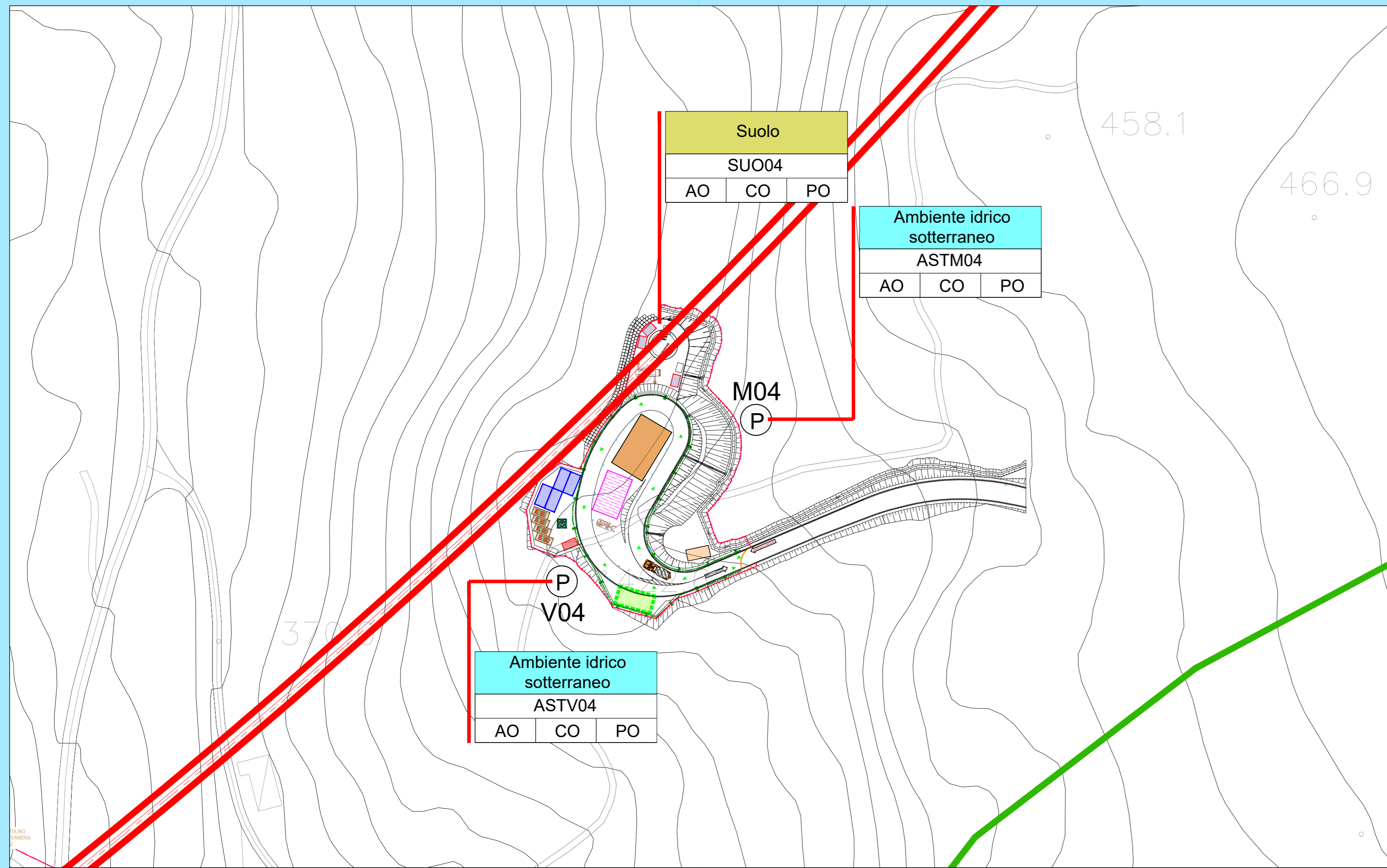


INGRANDIMENTO CANTIERE OPERATIVO COS3
scala 1:1.000



LEGENDA

Stazioni di monitoraggio

Componente monitorata		
CODnum.		
AO	CO	PO

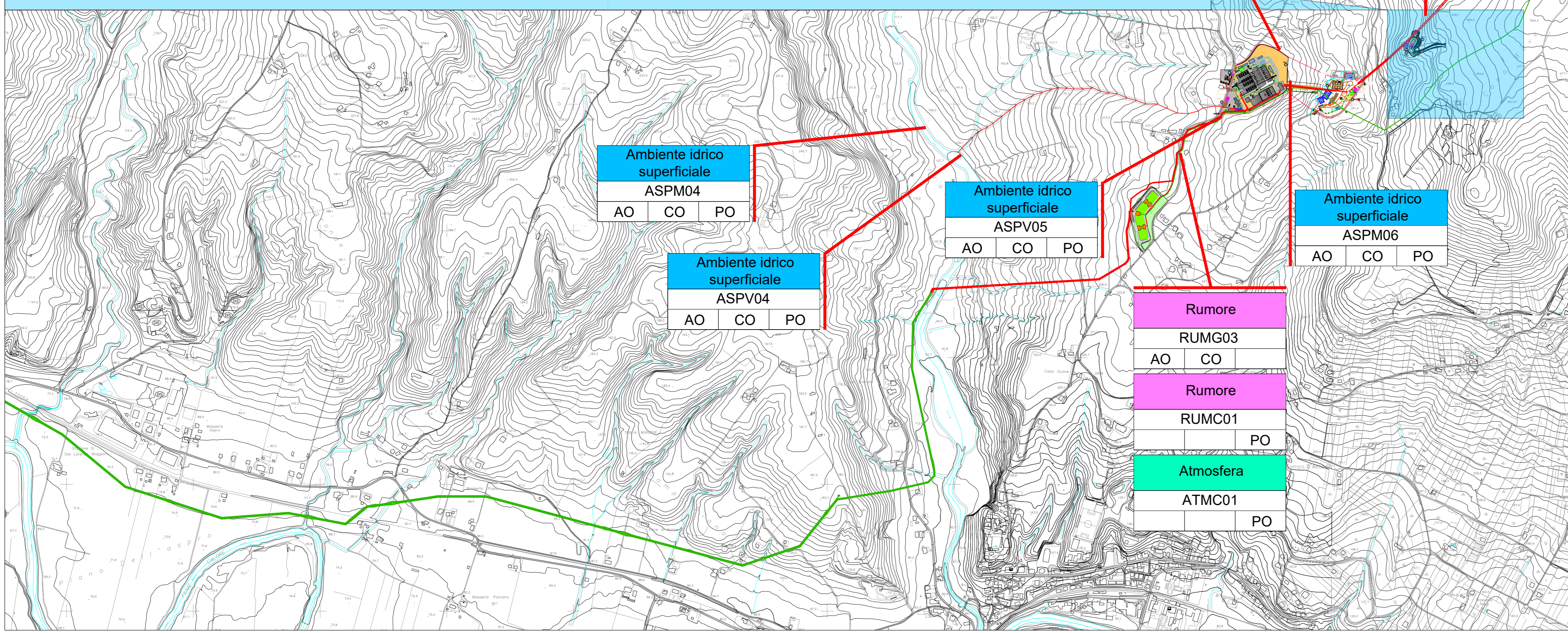
Fase di monitoraggio

Codifica delle componenti ambientali monitorate:

- ATM: atmosfera;
- ASP: ambiente idrico superficiale;
- AST: ambiente idrico sotterraneo;
- BIO: biodiversità;
- SUO: suolo;
- RUM: rumore;
- VIB: vibrazioni.

Suddivisione per lotti dell'intervento:

- Lotto 1
- Lotto 2
- Lotto 3





Finanziato dall'Unione europea
NextGenerationEU



Italia domani
Piano Nazionale di Ripresa e Resilienza



Ministero delle Infrastrutture e dei Trasporti



REGIONE CAMPANIA

REGIONE CAMPANIA - UFFICIO SPECIALE GRANDI OPERE

Piano Nazionale per la Ripresa e Resilienza
"Investimenti in infrastrutture idriche primarie per la sicurezza dell'approvvigionamento idrico"

M2C4-28-A1-30-PNRR: Utilizzo idropotabile delle acque dell'invaso di Campolattaro e potenziamento dell'alimentazione potabile per l'area Beneventana

LOTTO 1

IL CONSORZIO



Costituito da:

-  Ghella
-  ITINERA TUNNELPRO
-  FRDR
-  Ecoambiente



RAGGRUPPAMENTO TEMPORANEO DI PROGETTISTI:





PROGETTO ESECUTIVO

TITOLO ELABORATO: ELABORATI GRAFICI
INQUADRAMENTO GENERALE - AMBIENTE
PIANO DI MONITORAGGIO AMBIENTALE
Planimetria dei punti di monitoraggio - Tavola 3 di 5

CLP
88782008990009

CIG LOTTO 1
99903102EC

SCALA
1:10.000

FOGLIO
A1

CODIFICA **A0_AMB_00_PMA_D-08_00**

AGGIORNAMENTI:			REDDATTO	CONTROLL.	APPROV.
REV.	DATA	DESCRIZIONE	M.Fornici	L.Morra	J.Tarchiani
0	14/02/2024	EMISSIONE			