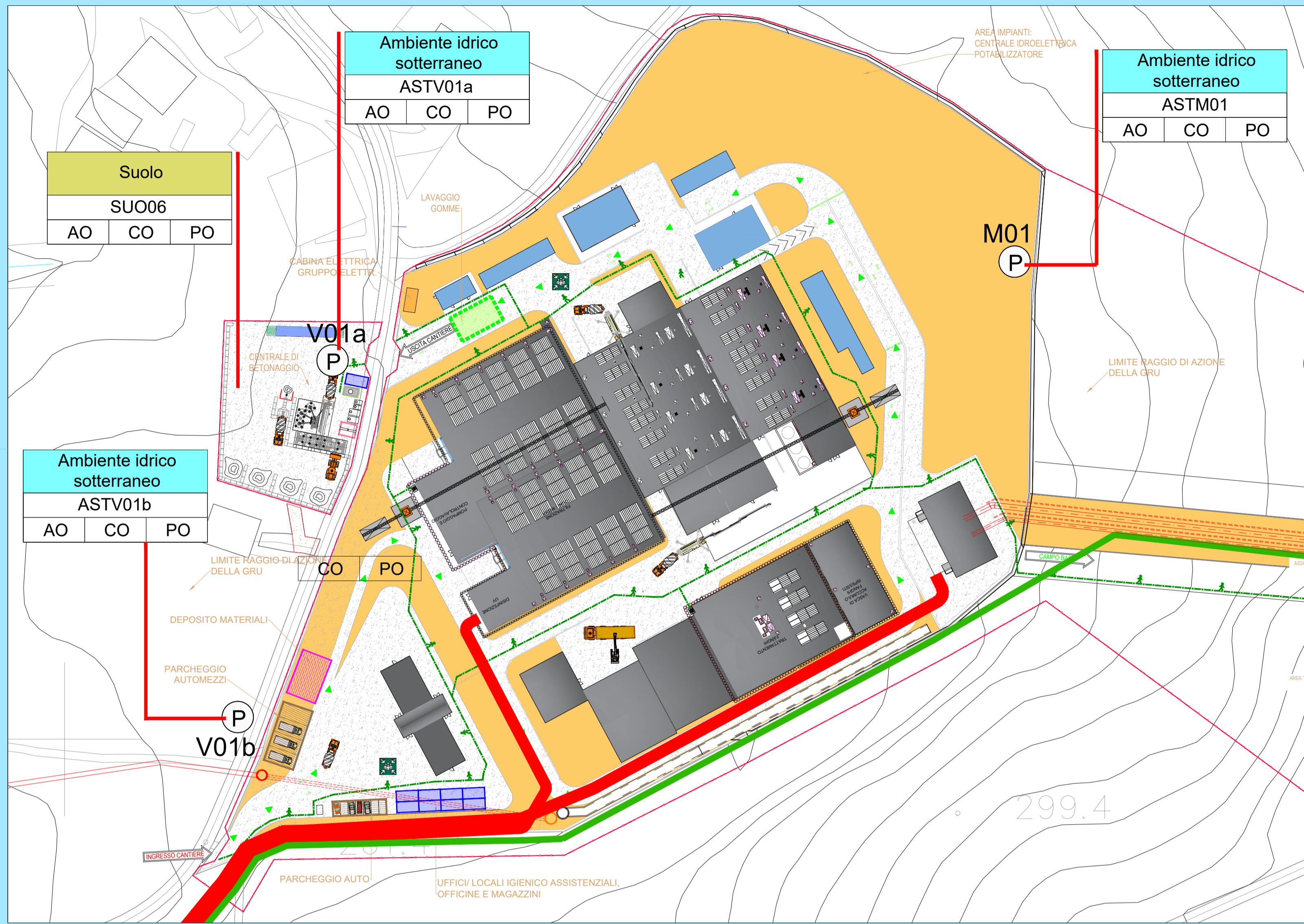


INGRNDIMENTO CANTIERE OPERATIVO CO11
scala 1:1.000



LEGENDA

Stazioni di monitoraggio

| Componente monitorata | | |
|-----------------------|----|----|
| CODnum. | | |
| AO | CO | PO |

Fase di monitoraggio

Codifica delle componenti ambientali monitorate:

- ATM: atmosfera;
- ASP: ambiente idrico superficiale;
- AST: ambiente idrico sotterraneo;
- BIO: biodiversità;
- SUO: suolo;
- RUM: rumore;
- VIB: vibrazioni.

Suddivisione per lotti dell'intervento:

- Lotto 1
- Lotto 2
- Lotto 3

| Biodiversità Vegetazione | | |
|--------------------------|----|----|
| BIO03 | | |
| AO | CO | PO |

| Ambiente idrico superficiale | | |
|------------------------------|----|----|
| ASPM05 | | |
| AO | CO | PO |

| Ambiente idrico superficiale | | |
|------------------------------|----|----|
| ASPM04 | | |
| AO | CO | PO |

| Ambiente idrico superficiale | | |
|------------------------------|----|----|
| ASPV04 | | |
| AO | CO | PO |

| Ambiente idrico superficiale | | |
|------------------------------|----|----|
| ASPV05 | | |
| AO | CO | PO |

| Ambiente idrico superficiale | | |
|------------------------------|----|----|
| ASPM06 | | |
| AO | CO | PO |

| Rumore | | |
|--------|----|----|
| RUMG03 | | |
| AO | CO | PO |

| Rumore | | |
|--------|--|----|
| RUMC01 | | |
| | | PO |

| Atmosfera | | |
|-----------|--|----|
| ATMC01 | | |
| | | PO |

Finanziato dall'Unione europea NextGenerationEU | Italia domani | Ministero delle Infrastrutture e dei Trasporti | REGIONE CAMPANIA

REGIONE CAMPANIA - UFFICIO SPECIALE GRANDI OPERE
Piano Nazionale per la Ripresa e Resilienza
"Investimenti in infrastrutture idriche primarie per la sicurezza dell'approvvigionamento idrico"

M2C4-28-A1-30-PNRR: Utilizzo idropotabile delle acque dell'invaso di Campolattaro e potenziamento dell'alimentazione potabile per l'area Beneventana

LOTTO 1

IL CONSORZIO | Costituito da: Ghella, ITINERA TUNNELPRO, SDR, Incombinente...

RAGGRUPPAMENTO TEMPORANEO DI PROGETTISTI: ALINGENIER, AISTUDIO, ALPAMA, ISOLA BOAS, Di Consorzio, Consorzio Associati Srl, OVADAPROGETTI s.r.l.

Commissionario straordinario del Governo per l'intervento "Invaso di Campolattaro"

PROGETTO ESECUTIVO

TITOLO ELABORATO: ELABORATI GRAFICI INQUADRAMENTO GENERALE - AMBIENTE PIANO DI MONITORAGGIO AMBIENTALE Planimetria dei punti di monitoraggio - Tavola 5 di 5

SCALA: 1:10.000 | FOGLIO: A1

CODIFICA: **A0_AMB_00_PMA_D-10_00**

| AGGIORNAMENTI: | REV. | DATA | DESCRIZIONE | REDDATTO | CONTROLL. | APPROV. |
|----------------|------|------------|-------------|----------|-----------|------------|
| | 0 | 14/02/2024 | EMISSIONE | MFormis | LMorra | JTarchiani |