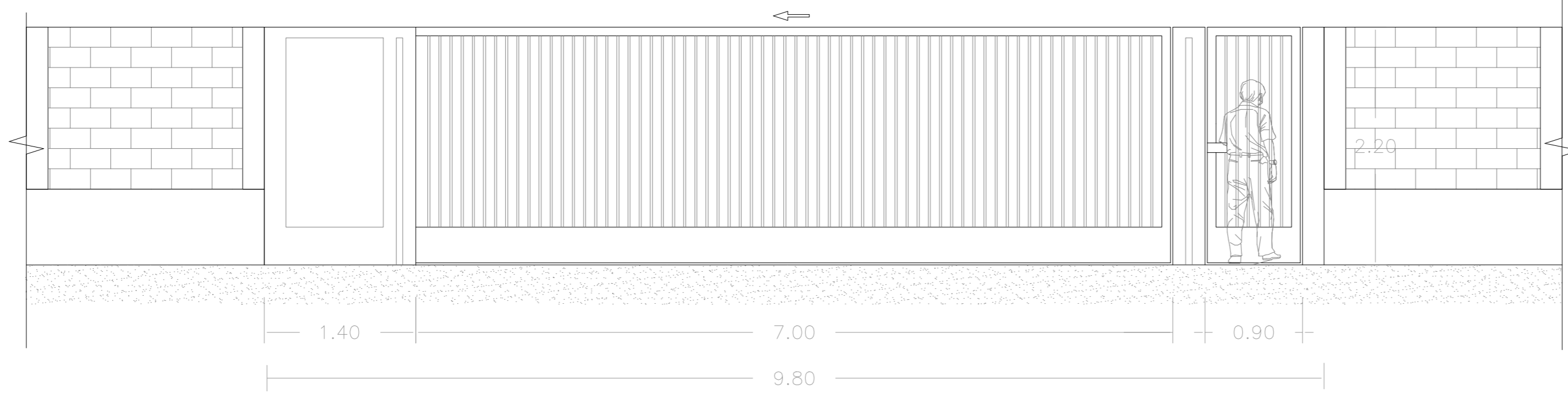
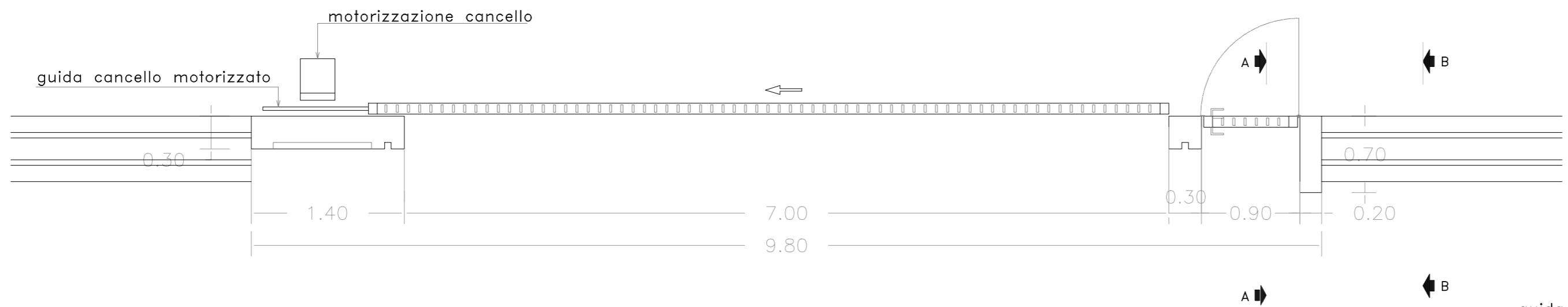


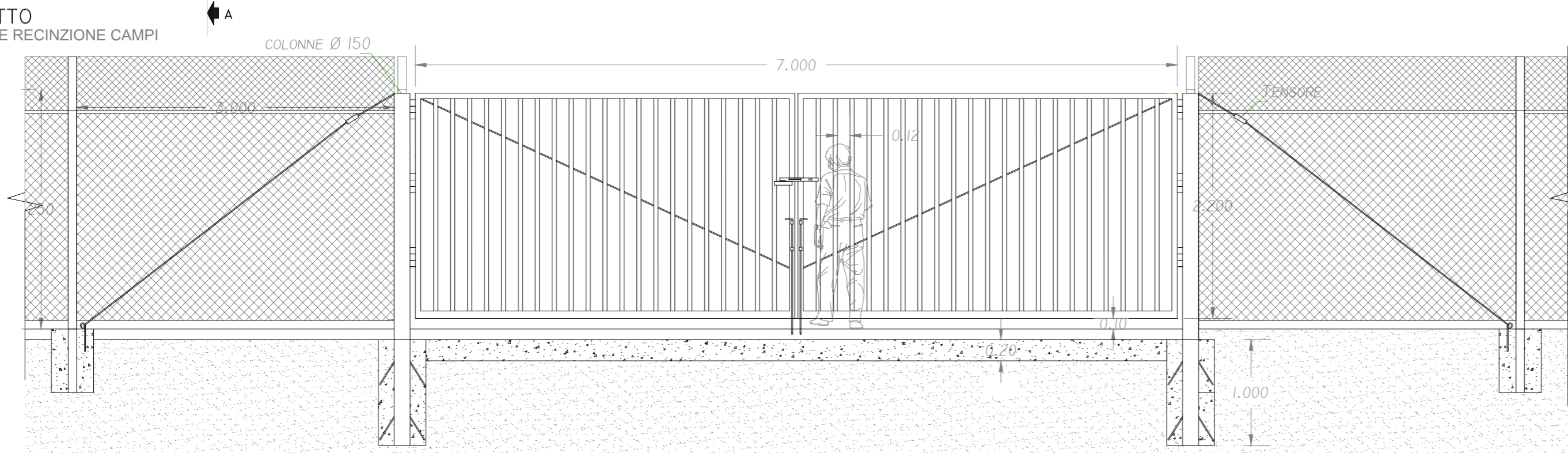
PROSPETTO
CANCELLO SCORREVOLE PER LA SSE UTENTE E PER LA SE TERNA



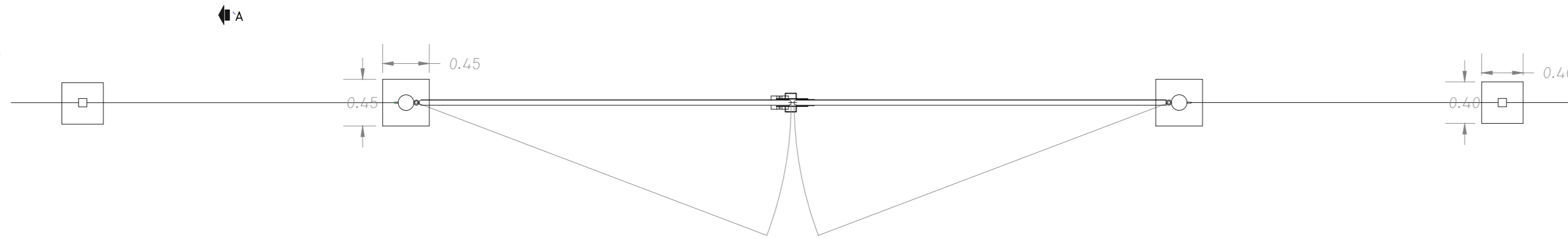
PIANTA



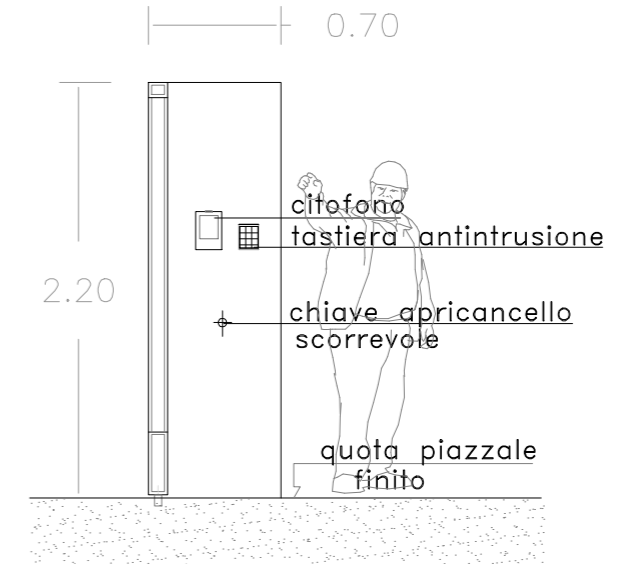
PROSPETTO
CANCELLO E RECINZIONE CAMPI



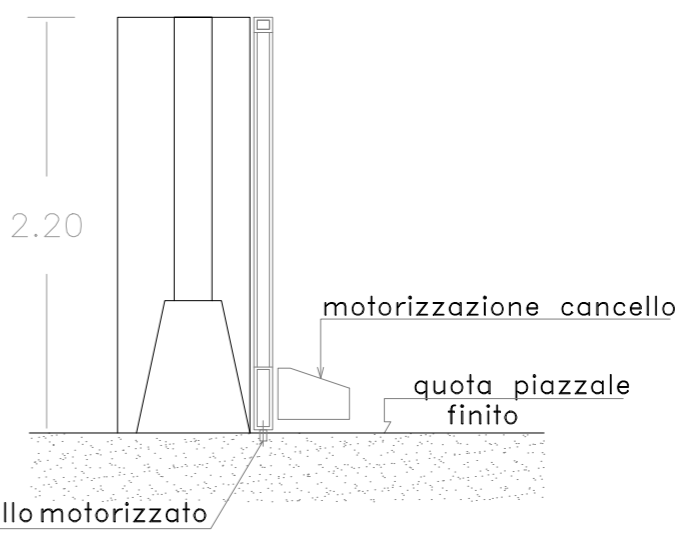
PIANTA



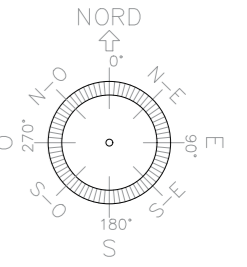
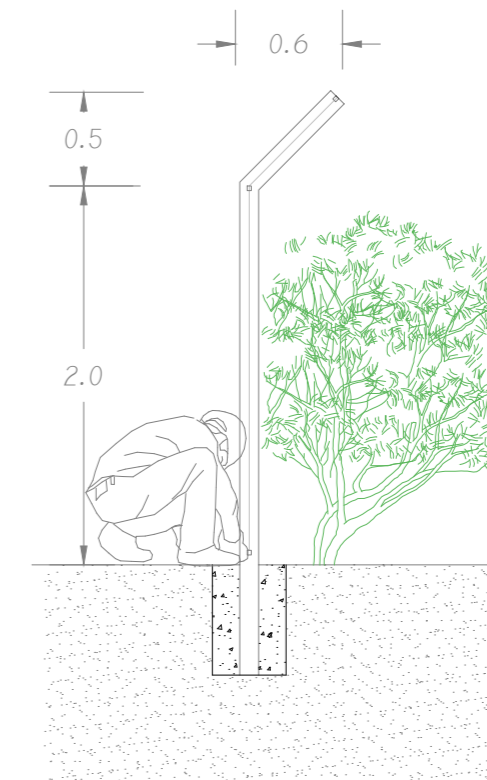
SEZIONE A-A



SEZIONE B-B



SEZIONE A-A



COORDINATE:

41°34'27.1"N
15°22'08.6"E

NOTE:

REV. DATA: DESCRIZIONE:

REVISIONI:

REDATTO: VERIFICATO: APPROVATO: CLIENTE:

CLIENTE:

X-ELIO

X-ELIO LUCERA S.r.l.
Corso Vittorio Emanuele II n. 349 - 00186 ROMA
Tel. +39 06.8412640 - Fax +39 06.8551726
Partita IVA n° 17129671008

PROGETTISTA:
architetture sostenibili
Scale: 00141 - Roma
info@architetture.sostenibili.com

PROGETTO:

PROGETTO AGROVOLTAICO LUCERA
Realizzazione di un impianto Agrovoltaco di potenza pari a 37,25 MWp e relative opere di connessione alla RTN

LOCALITA': REGIONE PUGLIA, COMUNI DI LUCERA (FG) E SAN SEVERO (FG)

TITOLO: **PARTICOLARI COSTRUTTIVI**
Recinzione e ingressi

PRATICA N: FORMATO: N°DISEGNO: FOLGIO: REV:

A2 AS_LUC_G.3.4.2

DATA: SCALA:

04/2024 1:40