








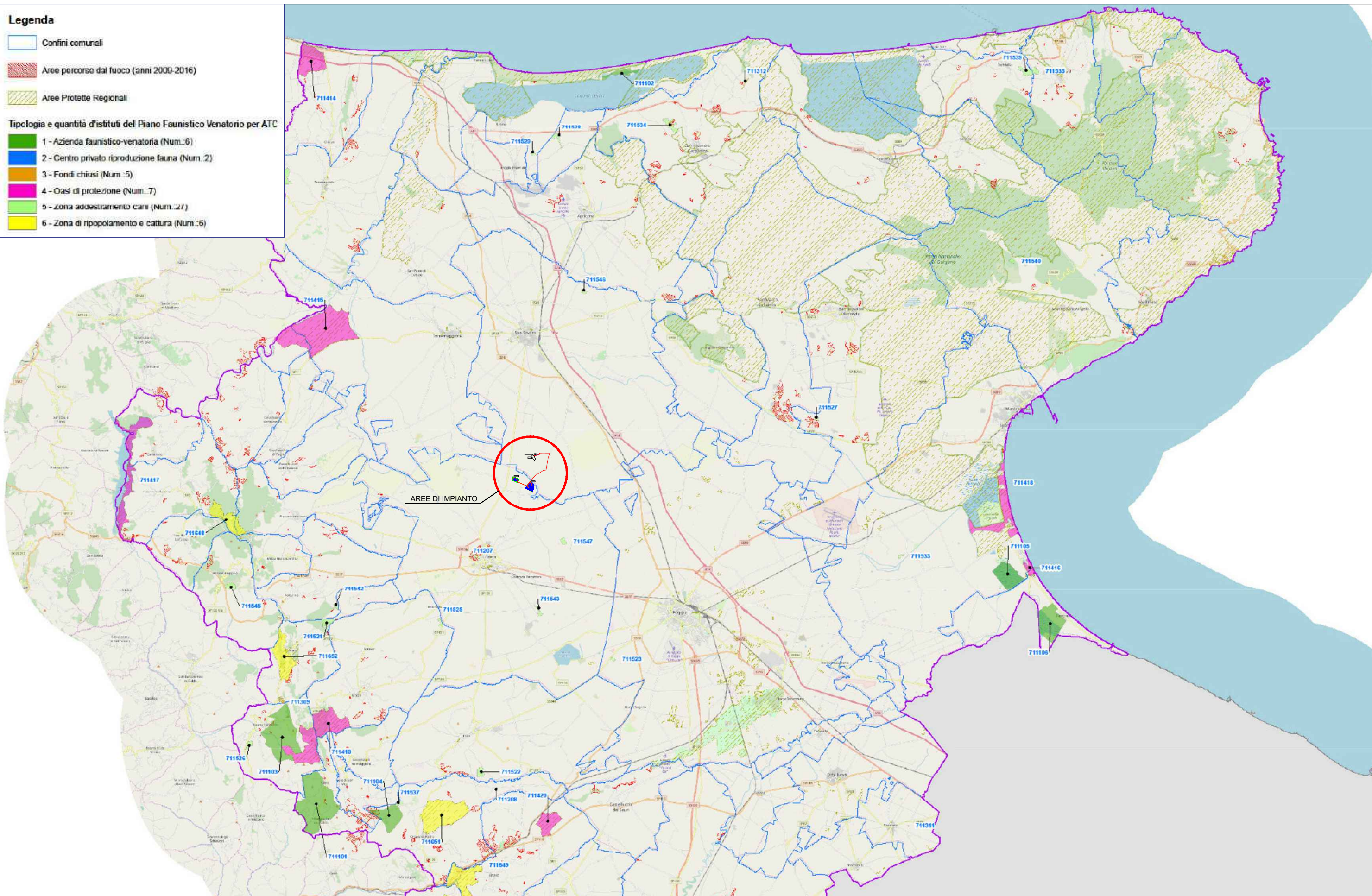


Legenda

-  Confini comunali
-  Aree percorse dal fuoco (anni 2000-2016)
-  Aree Protette Regionali

Tipologia e quantità d'istituti del Piano Faunistico Venatorio per ATC

-  1 - Azienda faunistico-venatoria (Num.:6)
-  2 - Centro privato riproduzione fauna (Num.:2)
-  3 - Fondi chiusi (Num.:5)
-  4 - Oasi di protezione (Num.:7)
-  5 - Zona addestramento cani (Num.:27)
-  6 - Zona di ripopolamento e cattura (Num.:5)



CLIENTE:

X-ELIO

X-Elio LUCERA S.r.l.
 Corso Vittorio Emanuele II n. 349 - 00186 ROMA
 Tel.+39 06.8412640 - Fax +39 06.8551726
 Partita IVA n° 17129671008

PROGETTISTA:



X-ELIO EMENA S.r.l si riserva tutti i diritti su questo documento che non può essere riprodotto neppure parzialmente senza la sua autorizzazione scritta.
 Viale Jonio, 95 - 00141 - Roma
 info@architetturasostenibile.com

TITOLO:

AREE FAUNISTICHE VENATORIE

PROGETTO:

PROGETTO AGRIVOLTAICO "LUCERA"
 Realizzazione di un impianto Agrivoltaico di potenza pari a 37,25 MWp e relative opere di connessione alla RTN

REGIONE PUGLIA, COMUNI DI LUCERA (FG) E SAN SEVERO (FG)

DATA: 04\2024

REV.:

FORMATO: A3

SCALA: 1:300.000

N° DISEGNO:

AS_LUC_V.11