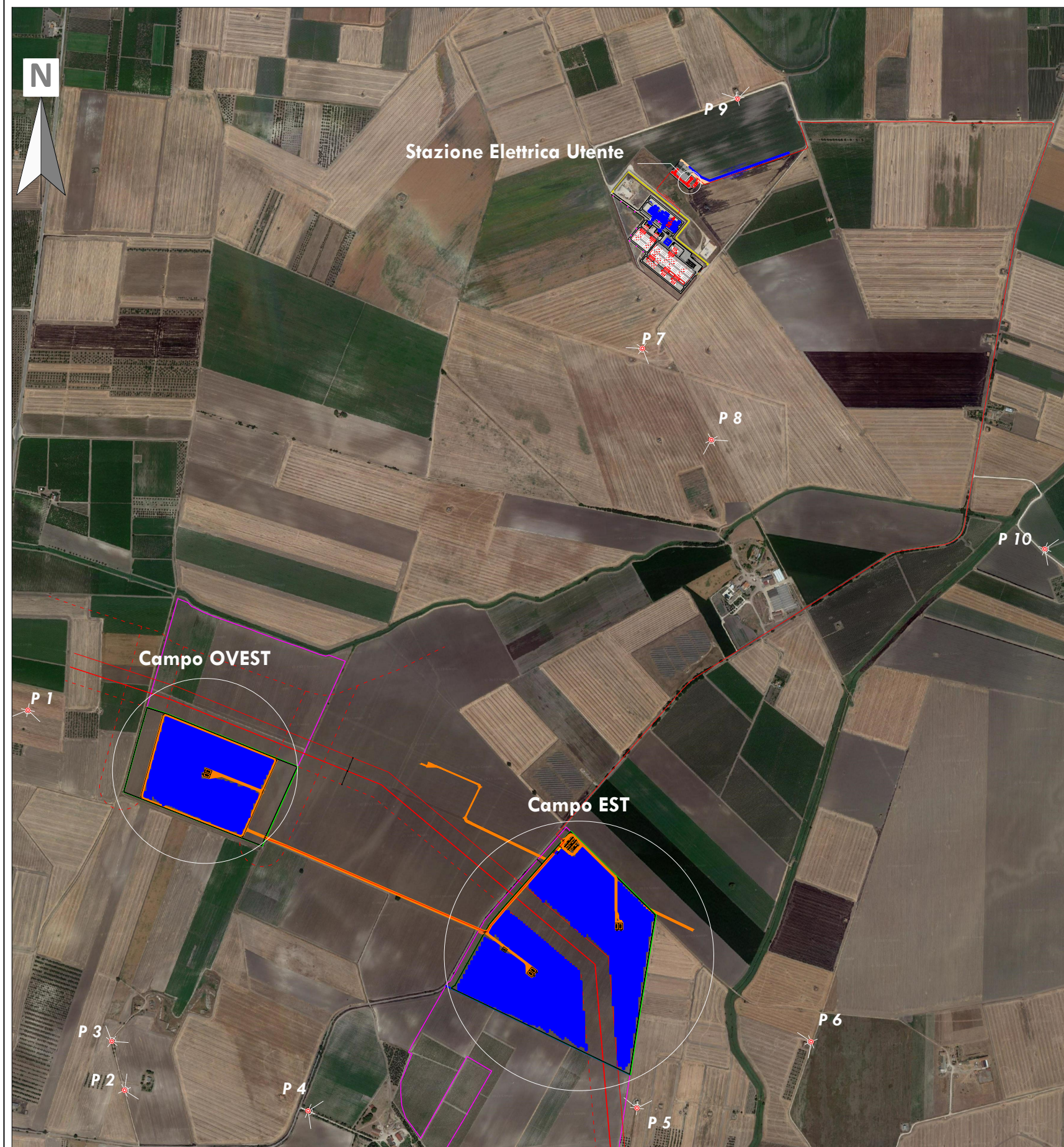


VISTA GENERALE



PUNTO P1



PUNTO P2



PUNTO P3



PUNTO P4



PUNTO P5



PUNTO P6



PUNTO P7



PUNTO P8



PUNTO P9



PUNTO P10



CLIENTE: **X-ELIO LUCERA S.R.L.**
 Corso Vittorio Emanuele II n. 349 - 00186 Roma
 Tel.+39 06.8412640 - Fax +39 06.8551726
 Partita IVA n° 17129671008

PROGETTISTA: **architettura sostenibile s.r.l.**
X-ELIO EMENA S.r.l si riserva tutti i diritti su questo documento che non può essere riprodotto neppure parzialmente senza la sua autorizzazione scritta.
 Viale Jonio, 95 - 00141 - Roma
 info@architetturasostenibile.com

TITOLO: **Ubicazione dei punti di campionamento acustico**
 PROGETTO: **PROGETTO AGROVOLTAICO LUCERA**
Realizzazione di un impianto Agrovoltaiico di potenza pari a 37,256 MWp e relative opere di connessione alla RTN

REGIONE PUGLIA, COMUNI DI LUCERA (FG)

DATA: 06\2023

REV.:

FORMATO: A3

SCALA: fuori scala

N° DISEGNO:

AS_LUC_V.12