

4.2
Cinque progetti territoriali per il paesaggio della regione

4.2.1.1
La Rete Ecologica Regionale Biodiversità
1:150.000

piano paesaggistico territoriale
REGIONE PUGLIA - Assessorato all'Assetto del Territorio

febbraio 2015

Legenda

RETE ECOLOGICA BIODIVERSITA'

Principali sistemi di Naturalità

- principale
- secondario

Connessioni ecologiche

- connessione, fluviali-naturali
- connessione, fluviali-residuali
- connessione, corso d'acqua episodico
- connessione costiera
- Connessioni terrestri
- Aree tampone
- Nuclei naturali isolati
- Grotte
- Elementi di deframmentazione

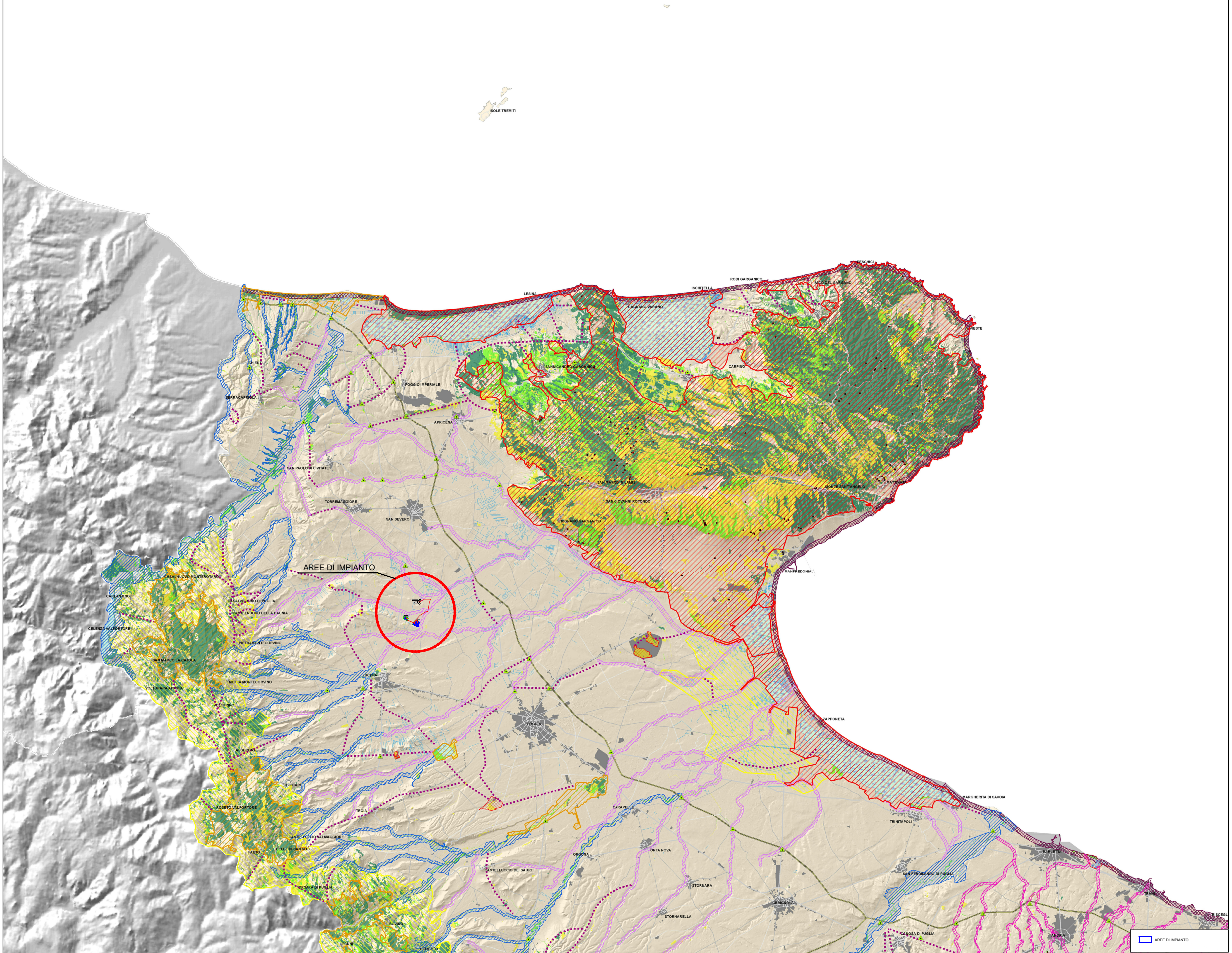
NATURALITA'

- boschi e macchie
- arbusteti e cespuglieti
- prati e pascoli naturali
- aree umide
- fiumi
- Canali delle Bonifiche

INFRASTRUTTURE URBANE E VIABILITA'

- Edificato
- Autostrade
- Statali
- Provinciali

0 2 4 8 12 16 Km



CLIENTE:
X-ELIO
X-ELIO EMENA S.r.l.
Corso Vittorio Emanuele II n. 349 - 00186 ROMA
Tel.+39 06.8412640 - Fax +39 06.8551726
Partita IVA n° 17129671008

PROGETTISTA:
architettura sostenibile
X-ELIO EMENA S.r.l si riserva tutti i diritti su questo documento che non può essere riprodotto neppure parzialmente senza la sua autorizzazione scritta.
Viale Jonio, 95 - 00141 - Roma
info@architetturasostenibile.com

TITOLO:
RETE ECOLOGICA REGIONALE

PROGETTO:
PROGETTO AGRIVOLTAICO "LUCERA"
Realizzazione di un impianto Agrivoltaico di potenza pari a 37,25 MWp e relative opere di connessione alla RTN

REGIONE PUGLIA, COMUNI DI LUCERA (FG) E SAN SEVERO (FG)

DATA: 04\2024

REV.:

FORMATO: A3

SCALA: 1:20.000

N° DISEGNO: AS_LUC_V.13a