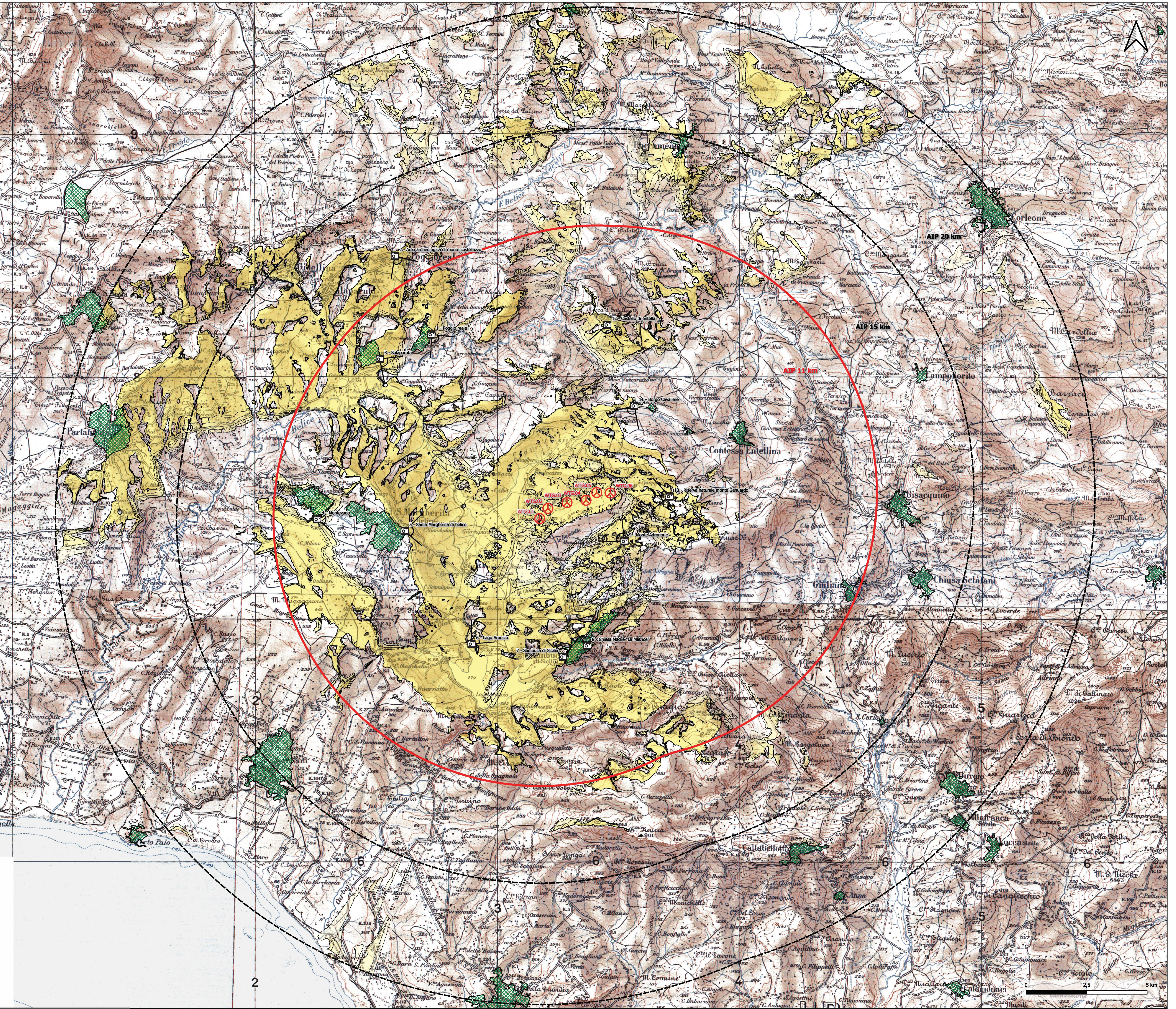


Frequenza di visibilità dell'impianto eolico in progetto per le diverse aree di impatto potenziale			
Fascia	Area Buffer	Superficie (kmq)	Frequenza di visibilità (%)
Fascia 1	11 km	450.233	40.60%
Fascia 2	da 11 a 15 km	352.051	13.65%
Fascia 3	da 15 a 20 km	573.305	10.34%
<b>Totale</b>		<b>1375.589</b>	<b>21.09%</b>

**Legenda**

- Aerogeneratore in progetto
- Area di impatto potenziale 11 km
- Area di impatto potenziale 15 km
- Area di impatto potenziale 20 km
- Intervisibilità teorica in progetto
- N. di aerogeneratori visibili**
- 1
- 2
- 3
- 4
- 5
- 6
- Punti di scatto fotografici
- Centri Urbani



**Progetto per la realizzazione e l'esercizio di un parco eolico denominato "Contessa Entellina" di 39,6 MW con sistema di accumulo di 12 MW e le relative opere connesse da svilupparsi nei comuni di Contessa Entellina (PA), Santa Margherita di Belice (AG), Sambuca di Sicilia (AG) e Menfi (AG)**

PROGETTO DEFINITIVO				N° Tavola
Elaborato:				STA0007
Mappa di intervisibilità del parco in progetto - sovrapposizione punti di scatto e centri urbani				SCAL A: 1:50.000
Foglio:				FOGLIO: 1 di 1
Formato:				FORMATO: A0
Nome: 001 - Elabori grafici Nome File: RS0056A0007A0.pdf		Gruppo di lavoro: Ing. Davide Di Ciano Ing. Diego De Benedicis Ing. Francesco Petrucci		
Rev.	Data Revisione:	Descrizione Revisione	Redatto	Controllato
00	11/12/2023	PRIMA EMISSIONE	New Dev.	CONTESSA ENTELLINA CONTESSA ENTELLINA

MAPPA DELL'INTERVISIBILITA' TEORICA RELATIVA AL PARCO EOLICO IN PROGETTO