

Frequenza di visibilità dell'impianto eolico in progetto per le diverse aree di impatto potenziale			
Fascia	Area Buffer	Superficie (kmq)	Frequenza di visibilità (%)
Fascia 1	11 km	450.233	40.60%
Fascia 2	da 11 a 15 km	352.051	13.65%
Fascia 3	da 15 a 20 km	573.305	10.34%
Totale		1375.589	21.09%

Legenda

- Aerogeneratore in progetto
- Area di impatto potenziale 11 km
- Area di impatto potenziale 15 km
- Area di impatto potenziale 20 km
- Visibilità teorica di almeno un aerogeneratore del parco eolico in progetto

Note Rete Natura 2000

- Zone di Protezione Speciale (ZPS)
- Siti di Importanza Comunitaria (SIC)
- Zone Speciali di Conservazione (ZSC)
- Aree importanti per l'avifauna (IBA - Important Birds Areas)

- Important Birds Area (IBA)
- Corridolo ecologico lineare
- Corridolo ecologico diffuso

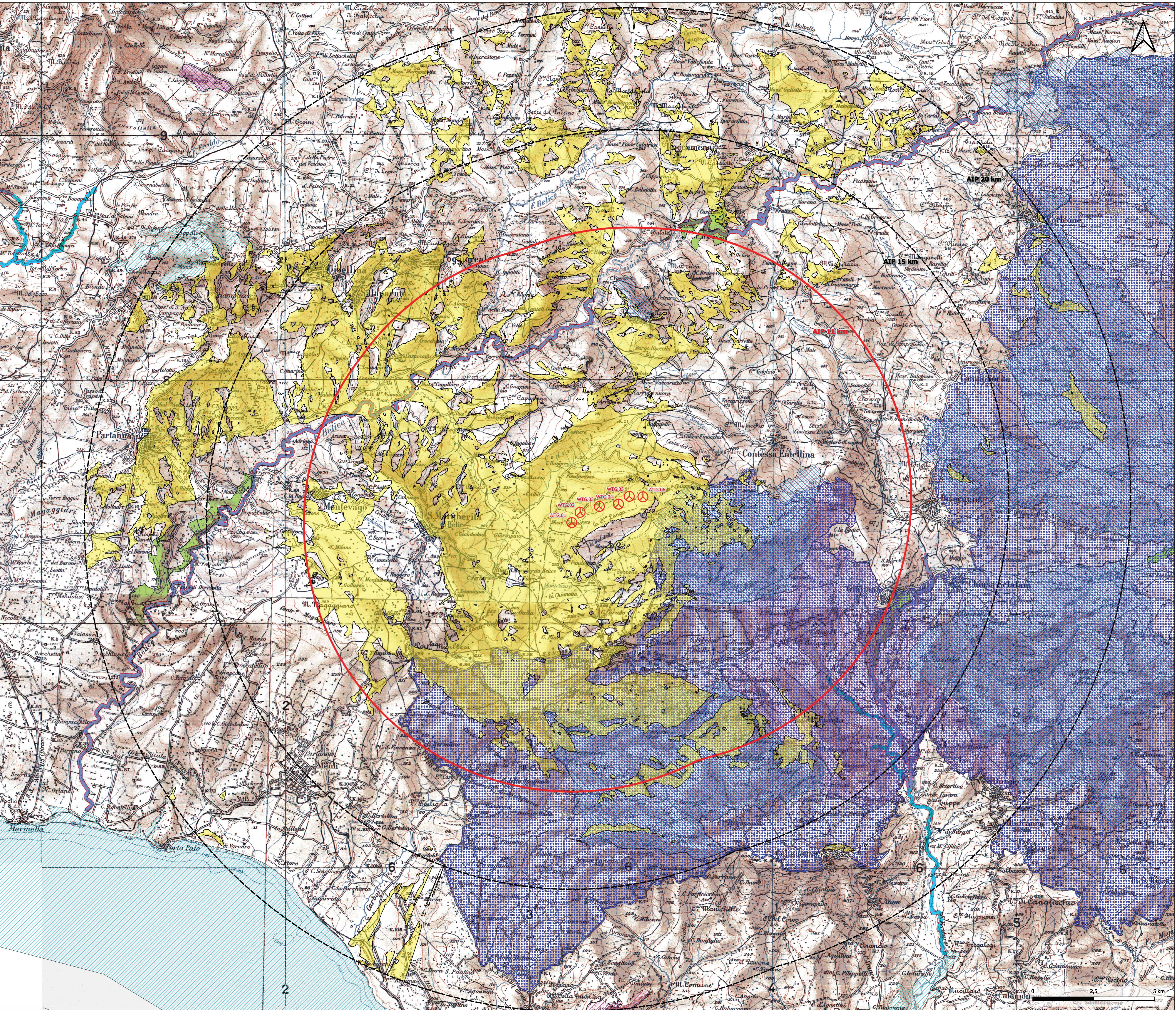
REGIONE SICILIANA
 COMUNE DI CONTESSA ENTELLINA
 COMUNE DI SANTA MARGHERITA DI BELICE
 COMUNE DI SAMBUCA DI SICILIA
 COMUNE DI MENFI

Comune/ente:
CONTESSA ENTELLINA
 ENERGY & INFRASTRUCTURE
 CONTESSA ENTELLINA S.R.L.
 P.IVA 12290950960
 VIA DANTE 7 MILANO C.A.P. 20123

Titolo del Progetto:
 Progetto per la realizzazione e l'esercizio di un parco eolico denominato "Contessa Entellina" di 39,6 MW con sistema di accumulo di 12 MW e le relative opere connesse da svilupparsi nei comuni di Contessa Entellina (PA), Santa Margherita di Belice (AG), Sambuca di Sicilia (AG) e Menfi (AG)

Documento:	PROGETTO DEFINITIVO	N° Tavola:	STAD008
Scala:	1:50.000	Foglio:	1 di 1
Formato:	A0		

				Gruppo di lavoro: Ing. Denise Di Ciano Ing. Diego De Benedis Ing. Pasquale Sirone Sisto	
Rev.	Data Revisione:	Descrizione Revisione	Redatto	Controllato	Approvato
00	11/12/2023	PRIMA EMISSIONE	New Dev	CONTESSA ENTELLINA	CONTESSA ENTELLINA



MAPPA DELL'INTERVISIBILITA' TEORICA RELATIVA AL PARCO EOLICO IN PROGETTO