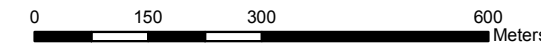
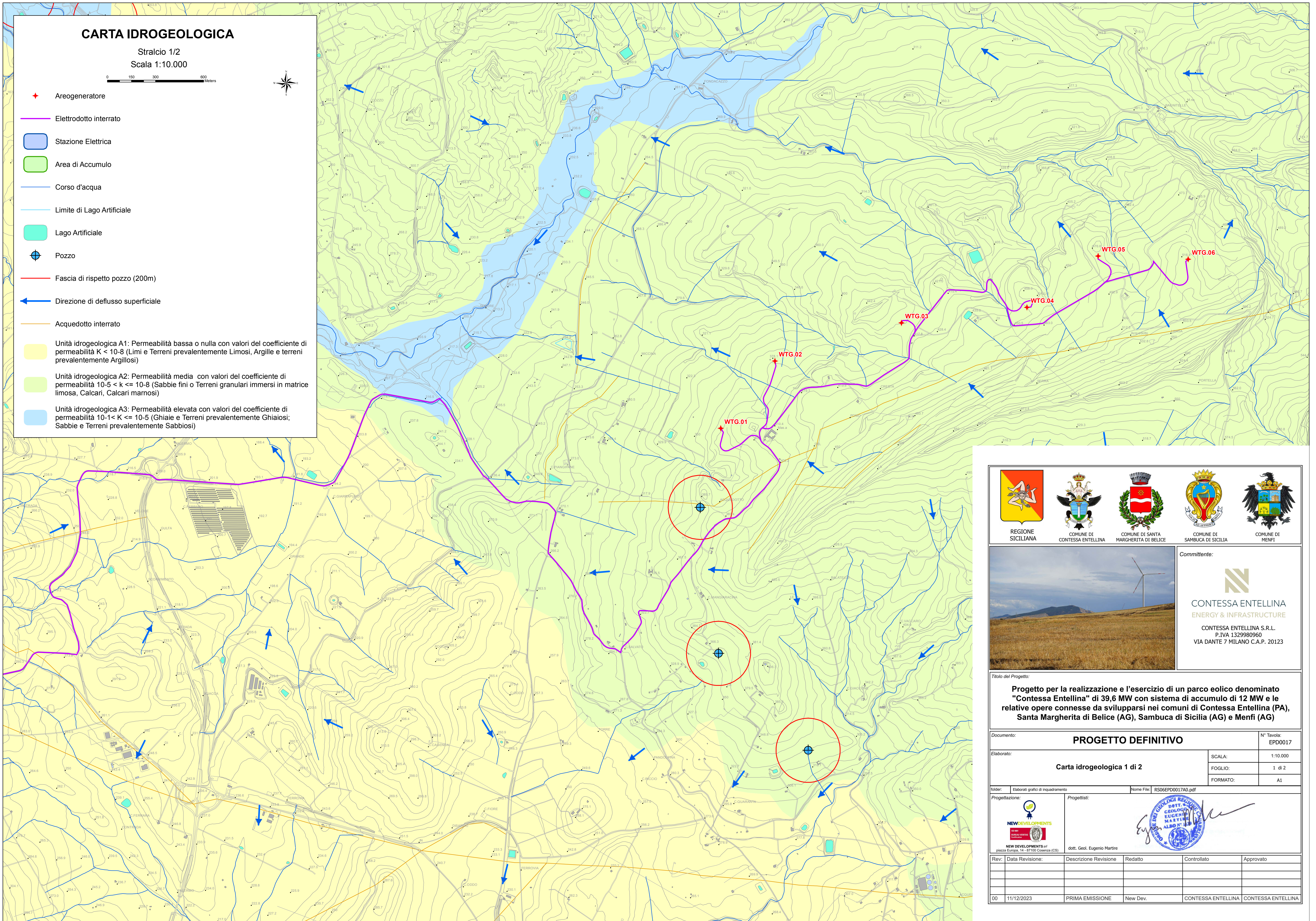


CARTA IDROGEOLOGICA

Stralcio 1/2
Scala 1:10.000



- + Areogeneratore
- Elettrodotto interrato
- Stazione Elettrica
- Area di Accumulo
- Corso d'acqua
- Limite di Lago Artificiale
- Lago Artificiale
- ⊕ Pozzo
- Fascia di rispetto pozzo (200m)
- ← Direzione di deflusso superficiale
- Acquedotto interrato
- Unità idrogeologica A1: Permeabilità bassa o nulla con valori del coefficiente di permeabilità $K < 10^{-8}$ (Limi e Terreni prevalentemente Limosi, Argille e terreni prevalentemente Argillosi)
- Unità idrogeologica A2: Permeabilità media con valori del coefficiente di permeabilità $10^{-5} < K \leq 10^{-8}$ (Sabbie fini o Terreni granulari immersi in matrice limosa, Calcarei, Calcari mamosi)
- Unità idrogeologica A3: Permeabilità elevata con valori del coefficiente di permeabilità $10^{-1} < K \leq 10^{-5}$ (Ghiaie e Terreni prevalentemente Ghiaiosi; Sabbie e Terreni prevalentemente Sabbiosi)





REGIONE SICILIANA



COMUNE DI CONTESSA ENTELLINA



COMUNE DI SANTA MARGHERITA DI BELICE



COMUNE DI SAMBUCA DI SICILIA



COMUNE DI MENFI



Committente:



CONTESSA ENTELLINA
ENERGY & INFRASTRUCTURE

CONTESSA ENTELLINA S.R.L.
P.IVA 1329980960
VIA DANTE 7 MILANO C.A.P. 20123

Titolo del Progetto:

Progetto per la realizzazione e l'esercizio di un parco eolico denominato "Contessa Entellina" di 39,6 MW con sistema di accumulo di 12 MW e le relative opere connesse da svilupparsi nei comuni di Contessa Entellina (PA), Santa Margherita di Belice (AG), Sambuca di Sicilia (AG) e Menfi (AG)

Documento: PROGETTO DEFINITIVO		N° Tavola: EPD0017
Elaborato: Carta idrogeologica 1 di 2		SCALA: 1:10.000
		FOLLIO: 1 di 2
		FORMATO: A1

Progettazione:



NEW DEVELOPMENTS s.r.l.
piazza Europa, 14 - 07100 Grosseto (GR)

Progettisti:



dott. Geol. Eugenio Martire

Rev.	Data Revisione:	Descrizione Revisione	Redatto	Controllato	Approvato
00	11/12/2023	PRIMA EMISSIONE	New Dev.	CONTESSA ENTELLINA	CONTESSA ENTELLINA