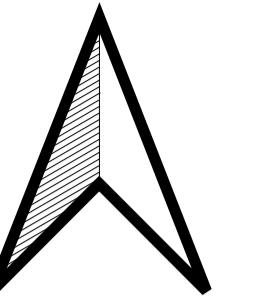
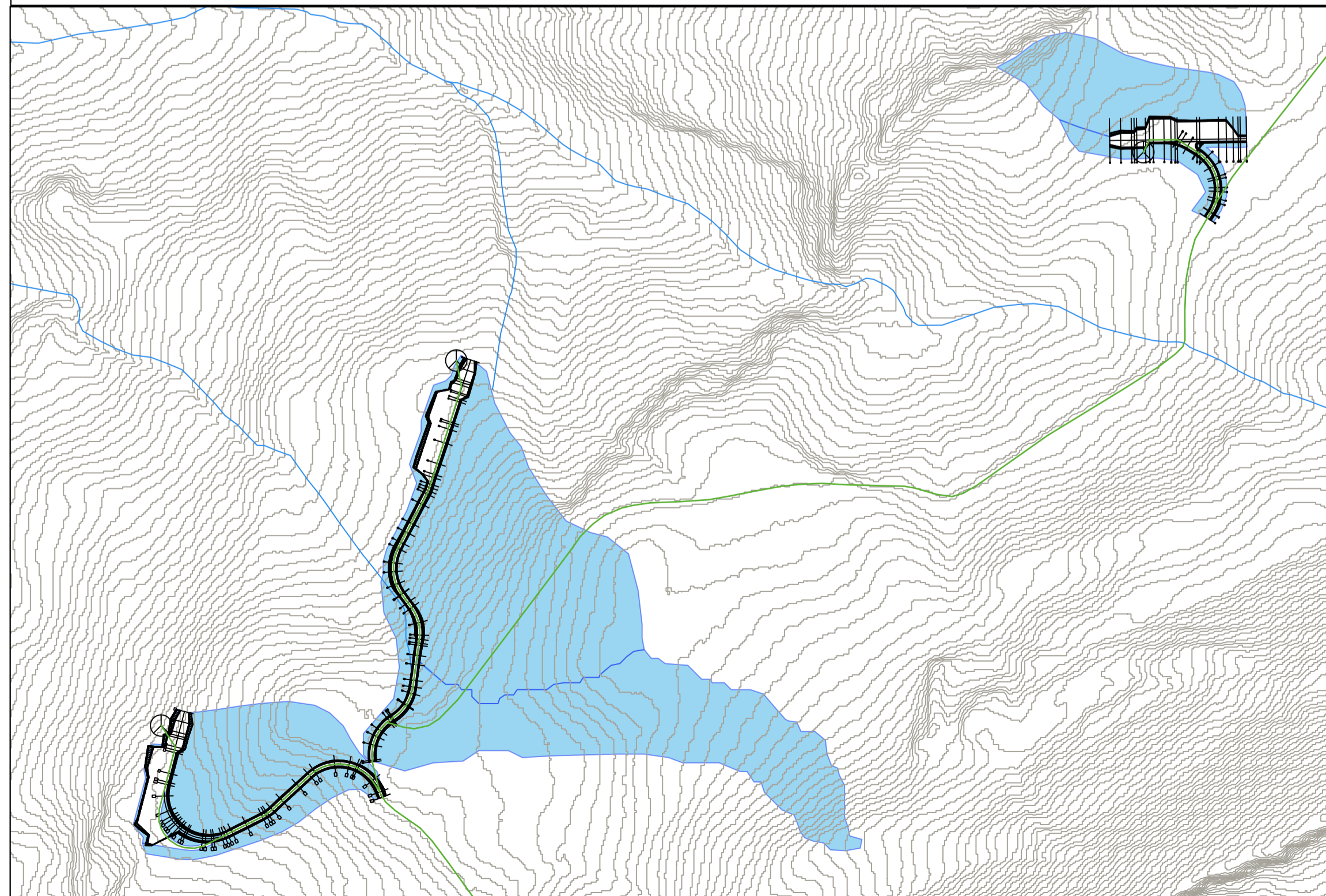


LEGENDA

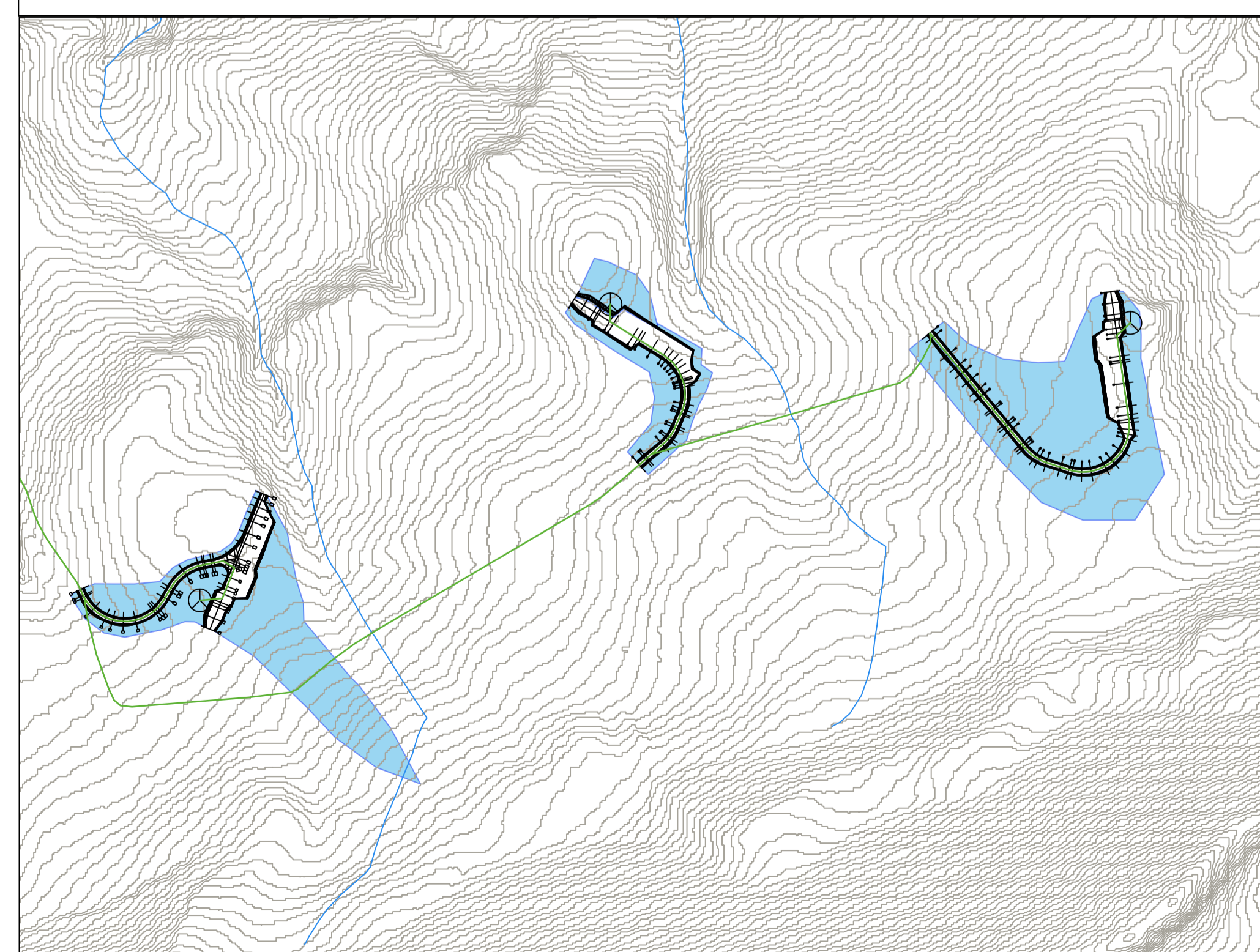
- Stazione Terna
 - Area accumulo
 - Elettrodotto
 - Corpi idrici
 - Viabilità
 - Bacini viabilità
- Bacini idrografici
- B01
 - B02
 - B03



BACINI MINORI STRADALI DI RIFERIMENTO WTG.01, WTG.02 E WTG.03 Scala 1:5.000



BACINI MINORI STRADALI DI RIFERIMENTO WTG.04, WTG.05 E WTG.06 Scala 1:5.000



Committente:

CONTESSA ENTELLINA
ENERGY & INFRASTRUCTURE

CONTESSA ENTELLINA S.R.L.
P.IVA 1329980960
VIA DANTE 7 MILANO C.A.P. 20123

Progetto per la realizzazione e l'esercizio di un parco eolico denominato "Contessa Entellina" di 39,6 MW con sistema di accumulo di 12 MW e le relative opere connesse da svilupparsi nei comuni di Contessa Entellina (PA), Santa Margherita di Belice (AG), Sambuca di Sicilia (AG) e Menfi (AG)

Documento:	PROGETTO DEFINITIVO	N° Tavola: EPD0019
Elaborato:	Corografia dei Bacini	Scala: 1:25.000 - 1:5.000
		Foglio: 1 di 1
		Formato: A1

folder: Elaborati grafici di inquadramento Nome File: RS06EPD0019A0.pdf	Progettazione: 	Gruppo di lavoro: dott.ing. Denise Di Cianni dott.ing. Diego De Benedittis dott.ing. Pasquale Simone Gatto
NEW DEVELOPMENTS S.p.A. piazza Europa, 11 - 81100 Caserta (CE)	dott.ing. Giovanni Guzzo Foliaro dott.ing. Amadeo Costabile dott.ing. Francesco Meringolo	

Rev.	Data Revisione:	Descrizione Revisione	Redatto	Controllato	Approvato
00	11/12/2023	PRIMA EMISSIONE	New Dev.	CONTESSA ENTELLINA	CONTESSA ENTELLINA