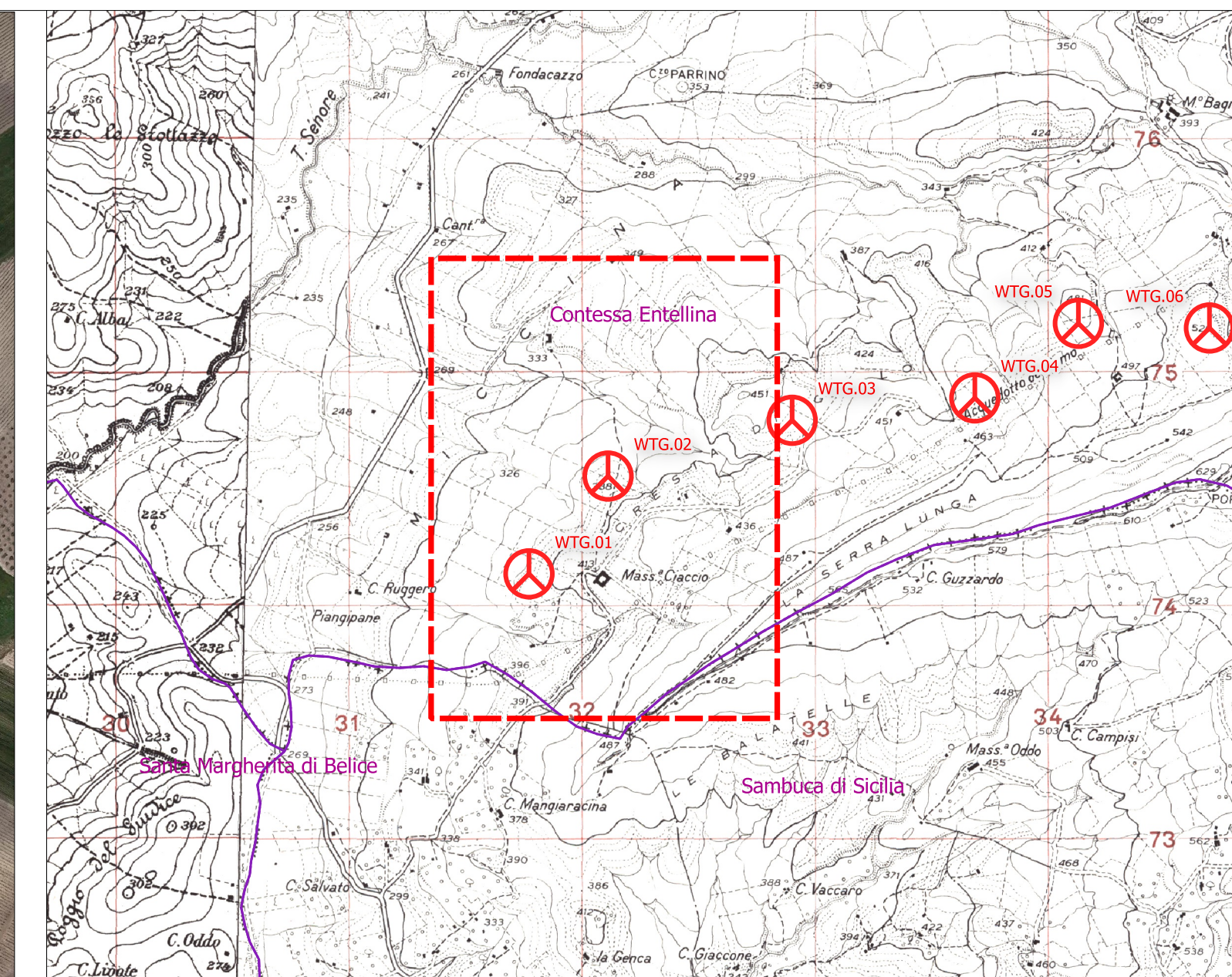


Fabbricati ricadenti a distanza inferiore a 500 m dall'aerogeneratore

id	Comune	Foglio	Particella	Categoria	Tipo	Distanza (m)
10	Contessa Entellina	38	410	CO2	Altri Edifici	344
6	Contessa Entellina	38	26	Fabbricato Diruto	Altri Edifici	425



Legenda

- Aerogeneratore in progetto
- Confini comunali
- Fabbricati
 - Abitazione
 - Altri Edifici
 - Rudere



Comittente:
CONTESSA ENTELLINA
ENERGY & INFRASTRUCTURE
CONTESSA ENTELLINA S.R.L.
P.IVA 1329980960
VIA DANTE 7 MILANO C.A.P. 20123

Titolo del Progetto:
Progetto per la realizzazione e l'esercizio di un parco eolico denominato "Contessa Entellina" di 39,6 MW con sistema di accumulo di 12 MW e le relative opere connesse da svilupparsi nei comuni di Contessa Entellina (PA), Santa Margherita di Belice (AG), Sambuca di Sicilia (AG) e Menfi (AG)

Documento:	PROGETTO DEFINITIVO	N° Tavola: EPD0036
Elaborato:	Verifica delle distanze minime dell'impianto dai fabbricati 2 di 6	SCALA: 1:5.000
		FOGLIO: 2 di 6
		FORMATO: A1

Folder: Elaborati grafici di inquadramento Nome File: RS06EPD0036A0.pdf

Progettazione:

Gruppo di lavoro:
dott.ing. Denise Di Cianni
dott.ing. Diego De Benedittis
dott.ing. Pasquale Simone Gatto

dot.ing. Giovanni Guzzo Follaro dot.ing. Amedeo Costabile dot. ing. Francesco Merino

Rev:	Data Revisione:	Descrizione Revisione	Redatto	Controllato	Approvato
00	11/12/2023	PRIMA EMISSIONE	New Dev.	CONTESSA ENTELLINA	CONTESSA ENTELLINA