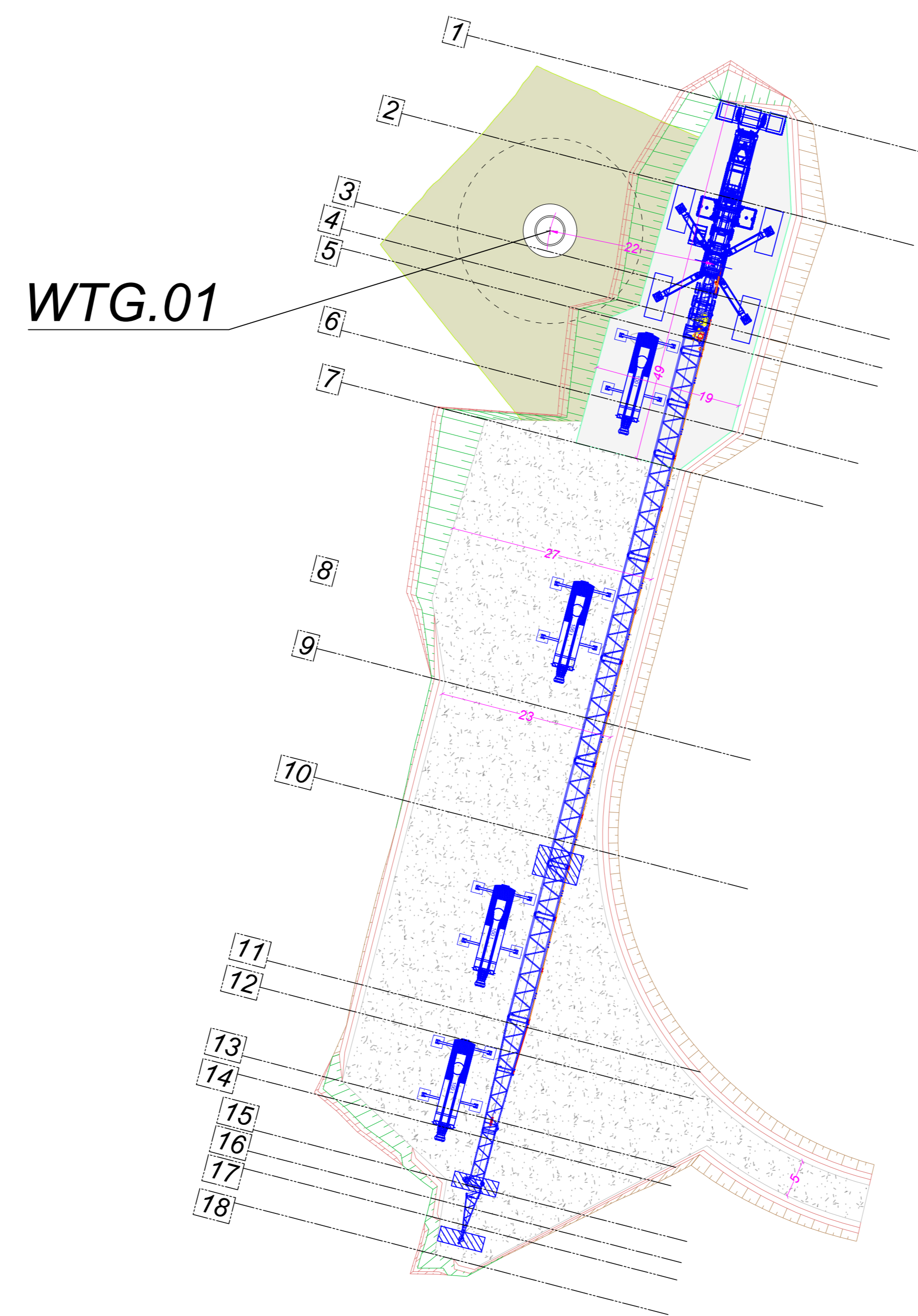


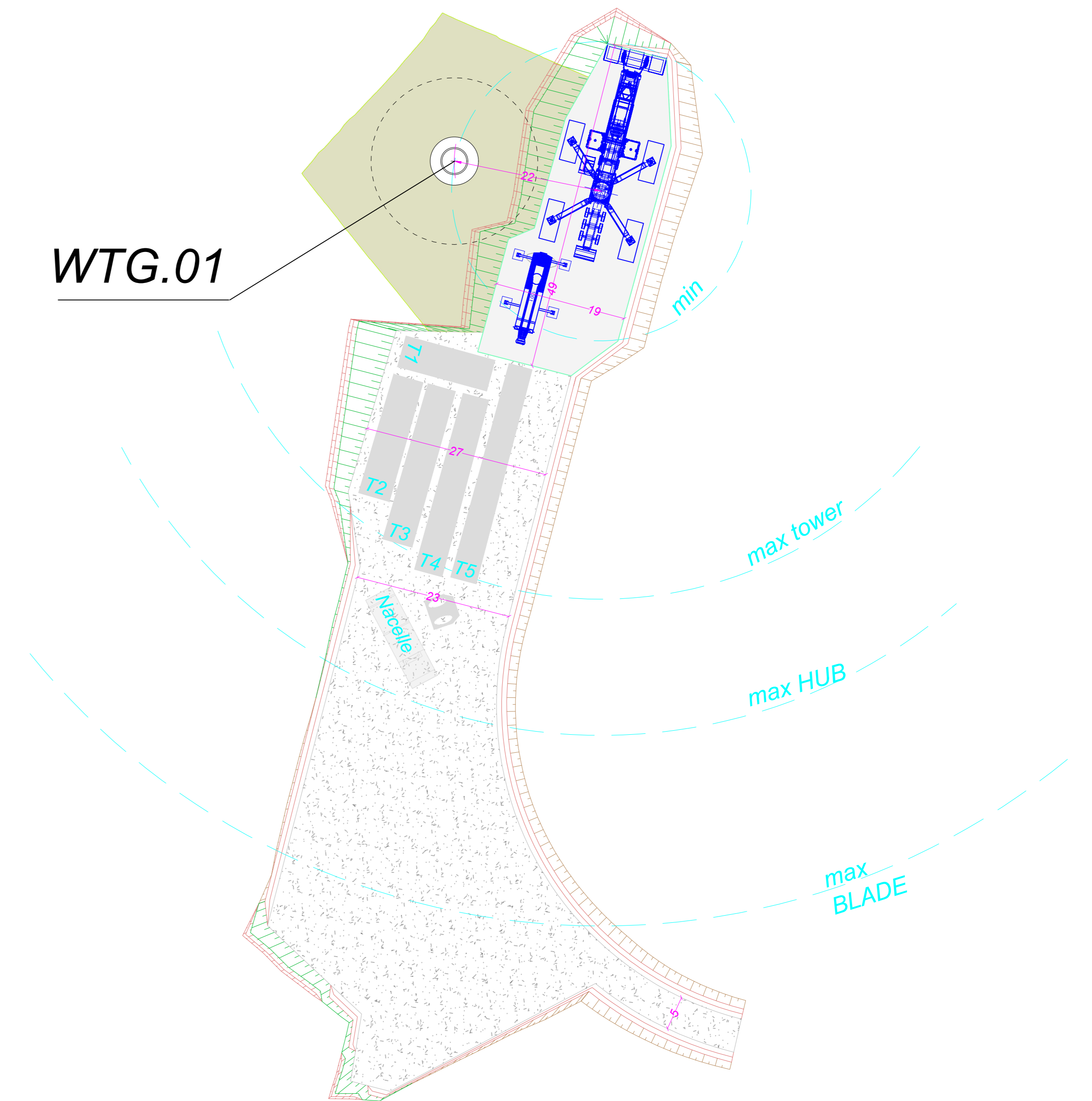
WTG.01

CONFIGURAZIONE 1 - SCAVO DI FONDAZIONE - SCALA 1:500



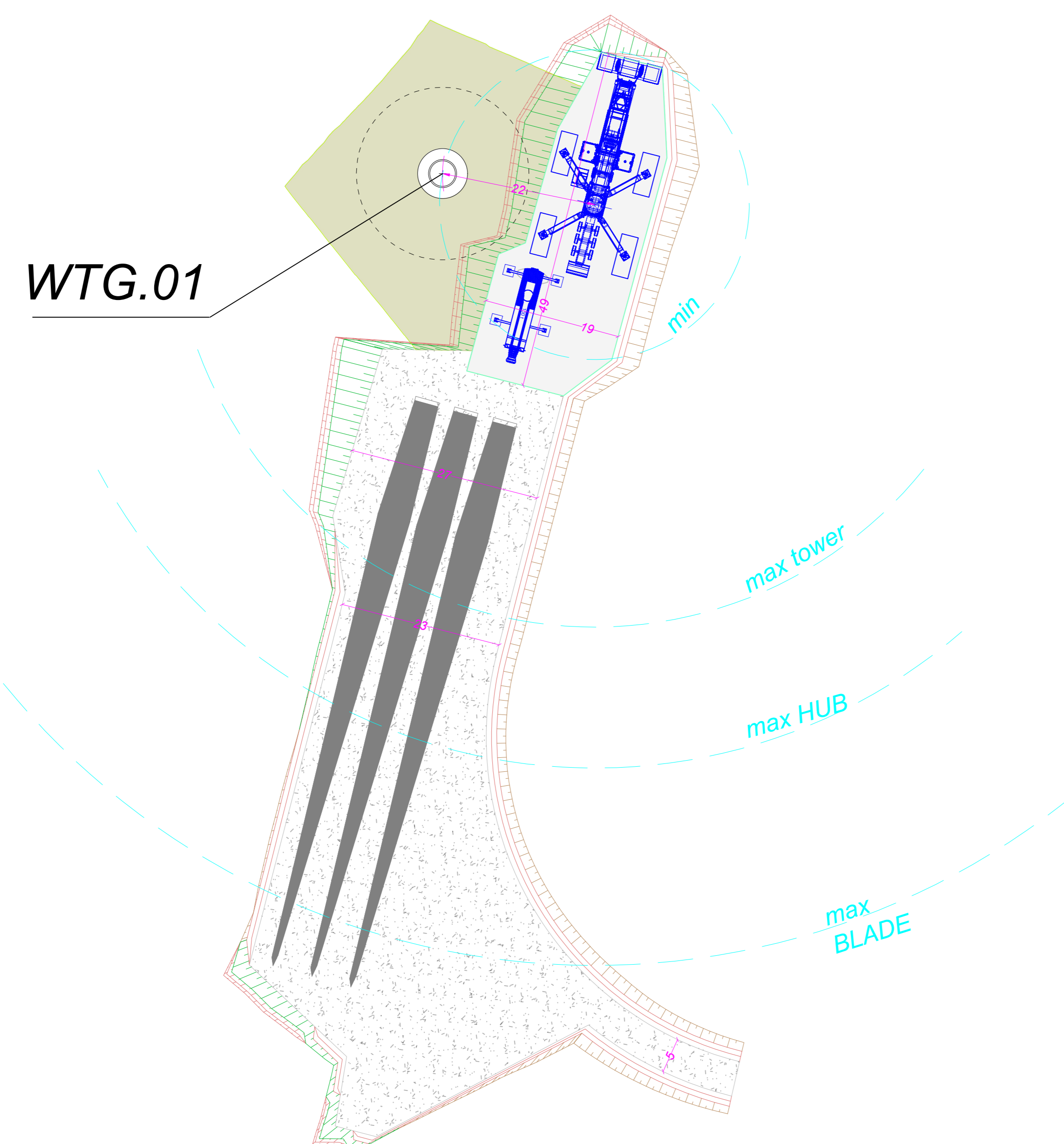
WTG.01

CONFIGURAZIONE 2 - MONTAGGIO GRU TRALICCIATA - SCALA 1:500



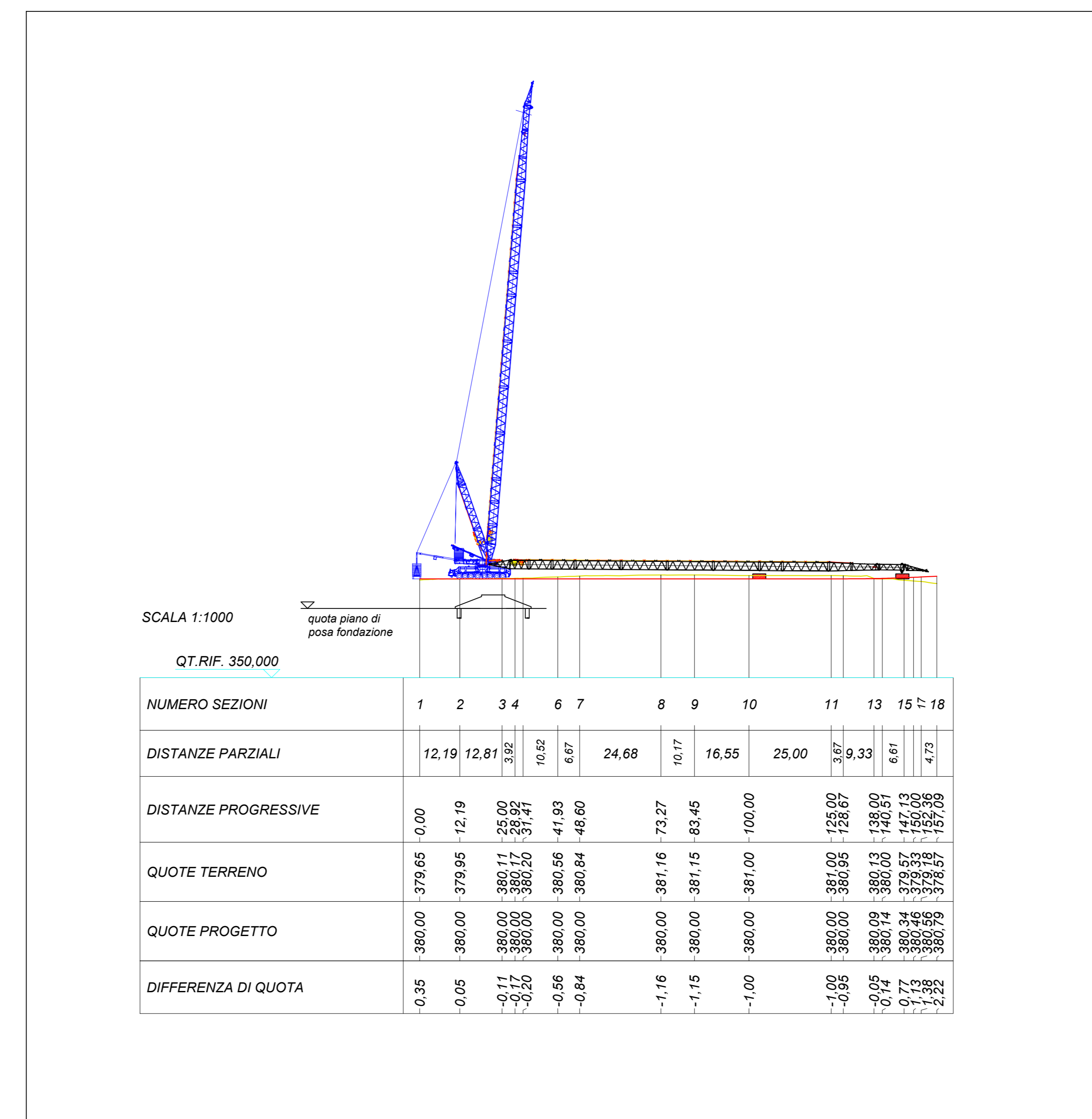
WTG.01

CONFIGURAZIONE 3- MONTAGGIO TRAMI E NAVICELLA - SCALA 1:500



WTG.01

CONFIGURAZIONE 4 - MONTAGGIO LAME - SCALA 1:500



PROFILO LONGITUDINALE PIAZZOLA MONTAGGIO - SCALA 1:1.000

- Legenda
- Viabilità in misto compatto min 2 kg/cm²
 - Piazzola gru in misto compatto min 5 kg/cm²
 - Sistemazione terreno vegetale inerbimento

REGIONE SICILIANA

COMUNE DI CONTESSA ENTELLINA

COMUNE DI SANTA MARGHERITA DI BELICE

COMUNE DI SAMBUCA DI SICILIA

COMUNE DI MENFI

CONTESSA ENTELLINA ENERGY & INFRASTRUCTURE

CONTESSA ENTELLINA S.R.L.
P.IVA 1329980960
VIA DANTE 7 MILANO C.A.P. 20123

Comitente:

Titolo del Progetto:

Progetto per la realizzazione e l'esercizio di un parco eolico denominato "Contessa Entellina" di 39,6 MW con sistema di accumulo di 12 MW e le relative opere connesse da svilupparsi nei comuni di Contessa Entellina (PA), Santa Margherita di Belice (AG), Sambuca di Sicilia (AG) e Menfi (AG)

Documento: **PROGETTO DEFINITIVO**

Elaborato: **Planimetrie e profili delle piazzole temporanee di cantiere 1 di 6**

N° Scheda: EPD0042

SCALA: 1:500

FOLGIO: 1 di 6

FORMATO: A0

Stipendi: **Stipendi: grafici di inquadramento**

Nome File: **R206EPD0042A0.pdf**

Progettazione:

NEW DEVELOPMENTS s.p.a. (società a partecipazione paritetica)

Progettazione:

Ing. Giovanni Guzzo Polaro

Progettazione:

Ing. Francesco Merello

Gruppo di lavoro:

Ing. Diego De Bonis

Ing. Pasquale Simone Gatto

Riv.	Data	Revisione	Descrizione	Revisione	Ridatto	Controllato	Approvato
00	11/12/2023	PRIMA EMISSIONE	New Dev.			CONTESSA ENTELLINA	CONTESSA ENTELLINA