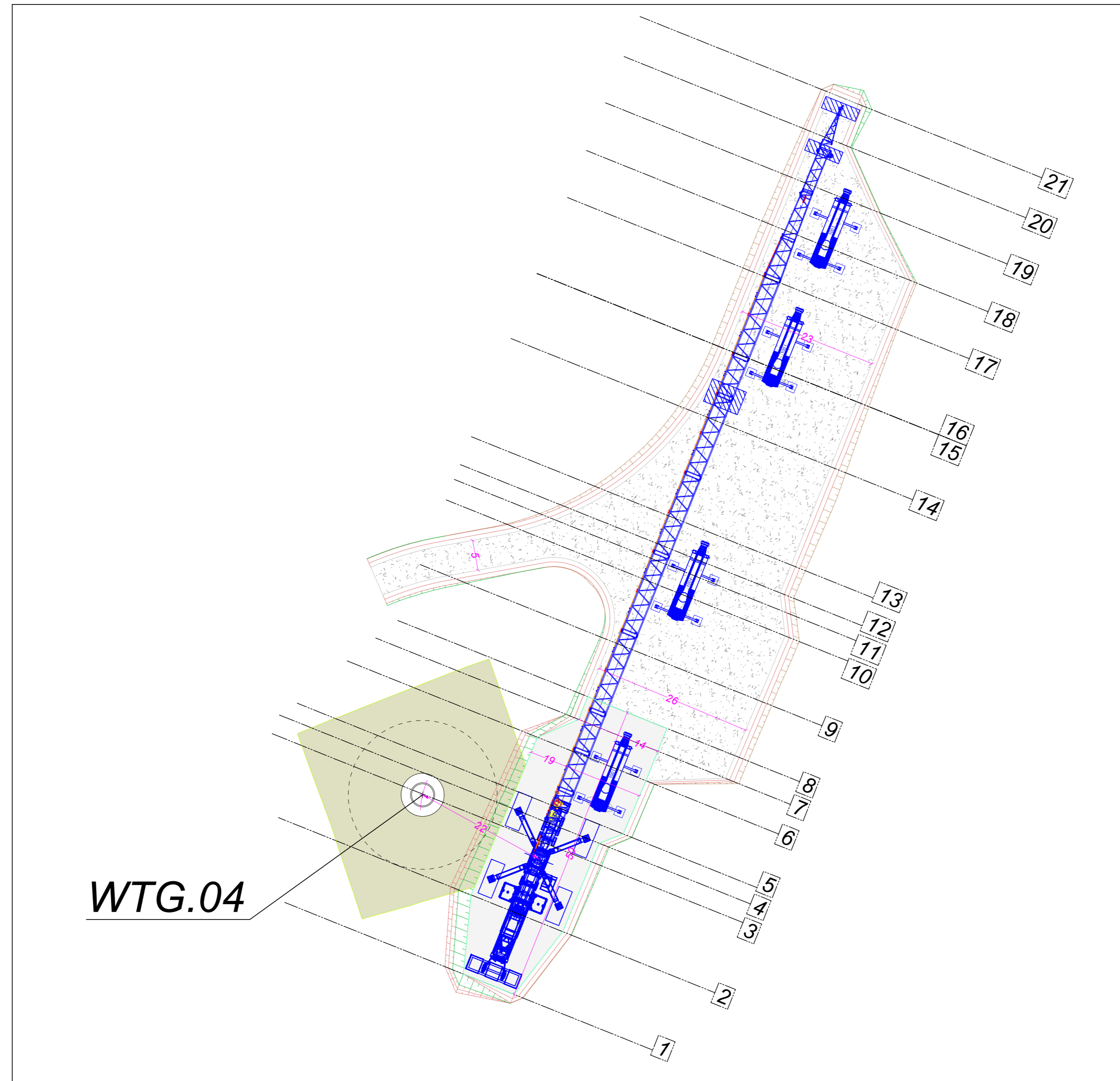
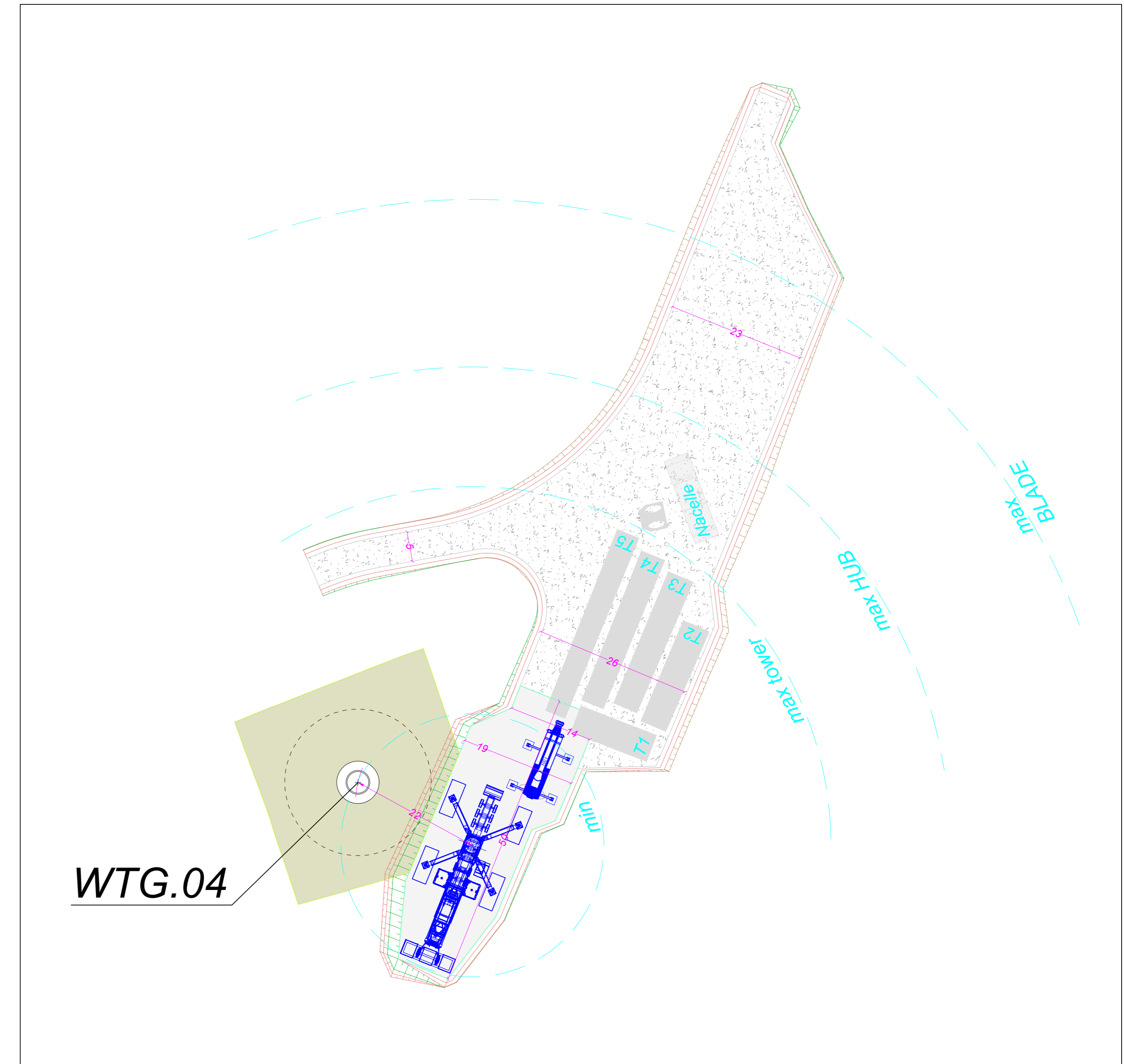


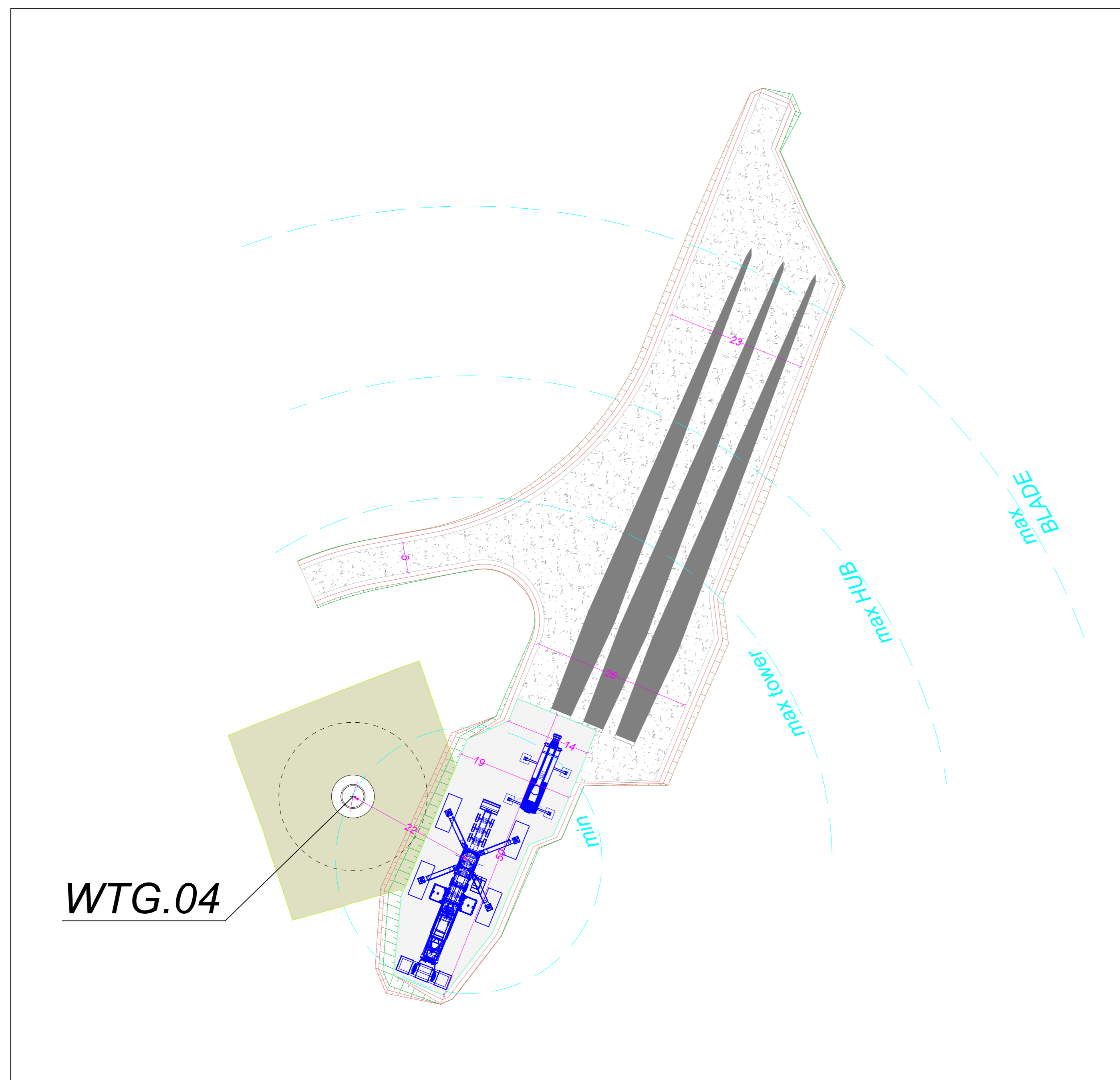
CONFIGURAZIONE 1 - SCAVO DI FONDAZIONE - SCALA 1:500



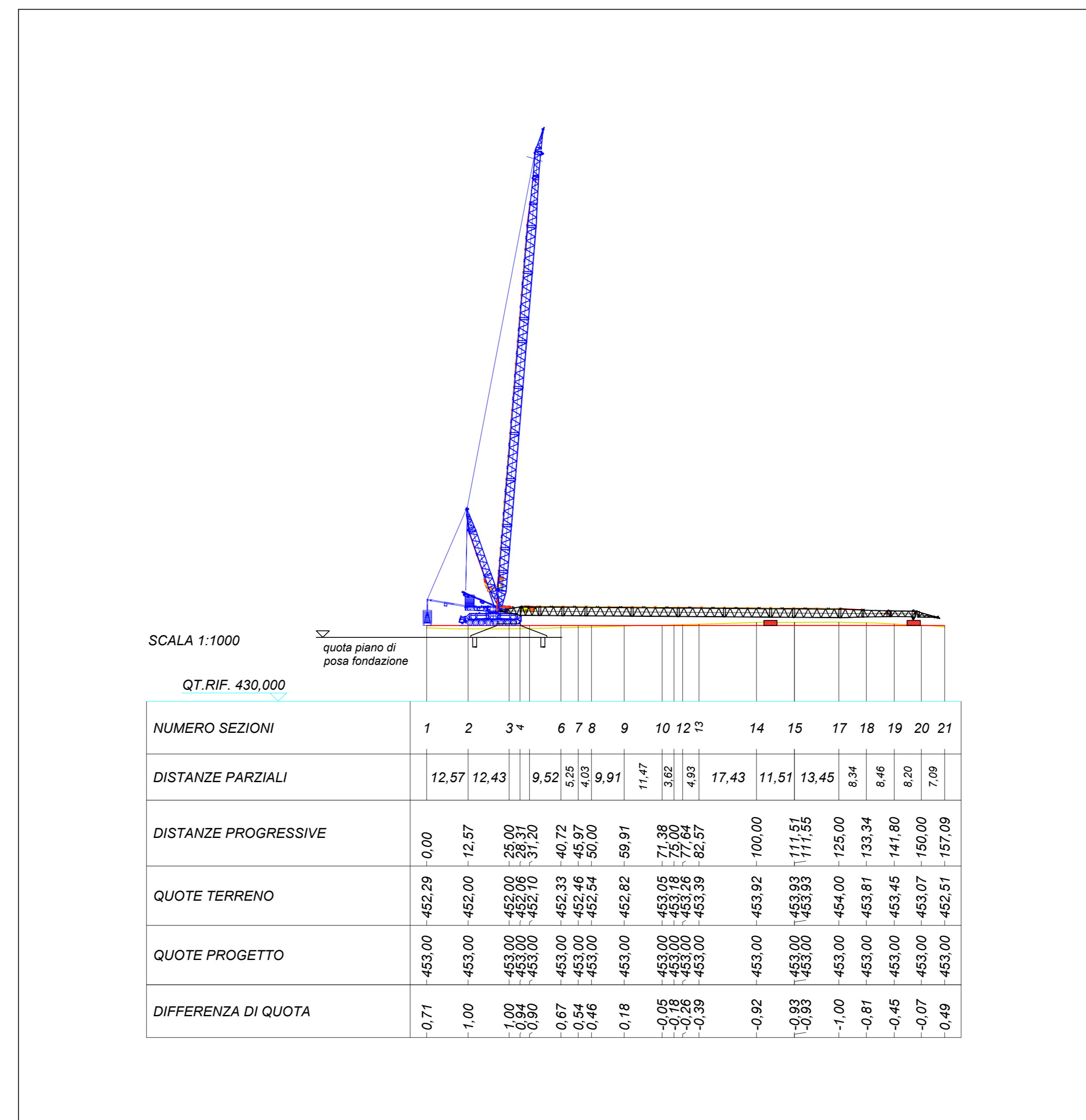
CONFIGURAZIONE 2 - MONTAGGIO GRU TRALICCIATA - SCALA 1:500



CONFIGURAZIONE 3- MONTAGGIO TRAMI E NAVICELLA - SCALA 1:500



CONFIGURAZIONE 4 - MONTAGGIO LAME - SCALA 1:500



PROFILO LONGITUDINALE PIAZZOLA MONTAGGIO - SCALA 1:1.000

- Legenda
- Viabilità in misto compatto min 2 kg/cm²
 - Piazzola gru in misto compatto min 5 kg/cm²
 - Sistemazione terreno vegetale inerimento

Comitente:

CONTESSA ENTELLINA
ENERGY & INFRASTRUCTURE

CONTESSA ENTELLINA S.R.L.
P.IVA 1329980960
VIA DANTE 7 MILANO C.A.P. 20123

Tabella del Progetto:

Progetto per la realizzazione e l'esercizio di un parco eolico denominato "Contessa Entellina" di 39,6 MW con sistema di accumulo di 12 MW e le relative opere connesse da svilupparsi nei comuni di Contessa Entellina (PA), Santa Margherita di Belice (AG), Sambuca di Sicilia (AG) e Menfi (AG)

DOCUMENTO		PROGETTO DEFINITIVO		N° Foglio	
Elaborato:	EP00045	SCALA:	1:500	Foglio:	4 di 6
Planimetrie e profili delle piazzole temporanee di cantiere 4 di 6		FORMATO:	A0		

Progettazione:

Gruppo di lavoro:

Aut. Ing. Daniele Di Ciccio

Aut. Ing. Diego De Bernardis

Aut. Ing. Pasquale Simone Gatto

Rev.	Data	Revisione	Descrizione Revisione	Redatto	Controllato	Approvato
00	11/12/2023	PRIMA EMISSIONE	New Dev.	CONTESSA ENTELLINA	CONTESSA ENTELLINA	