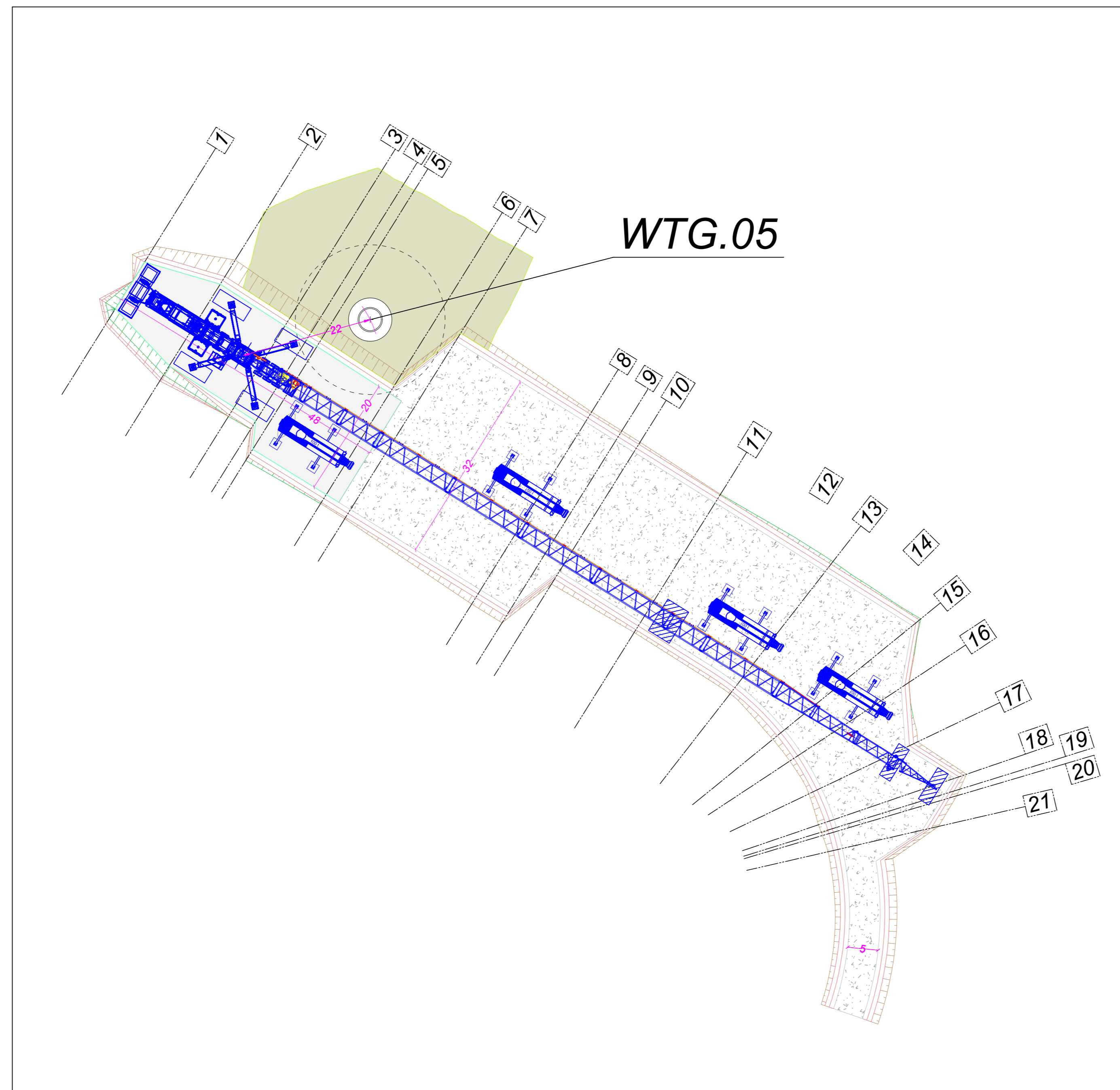
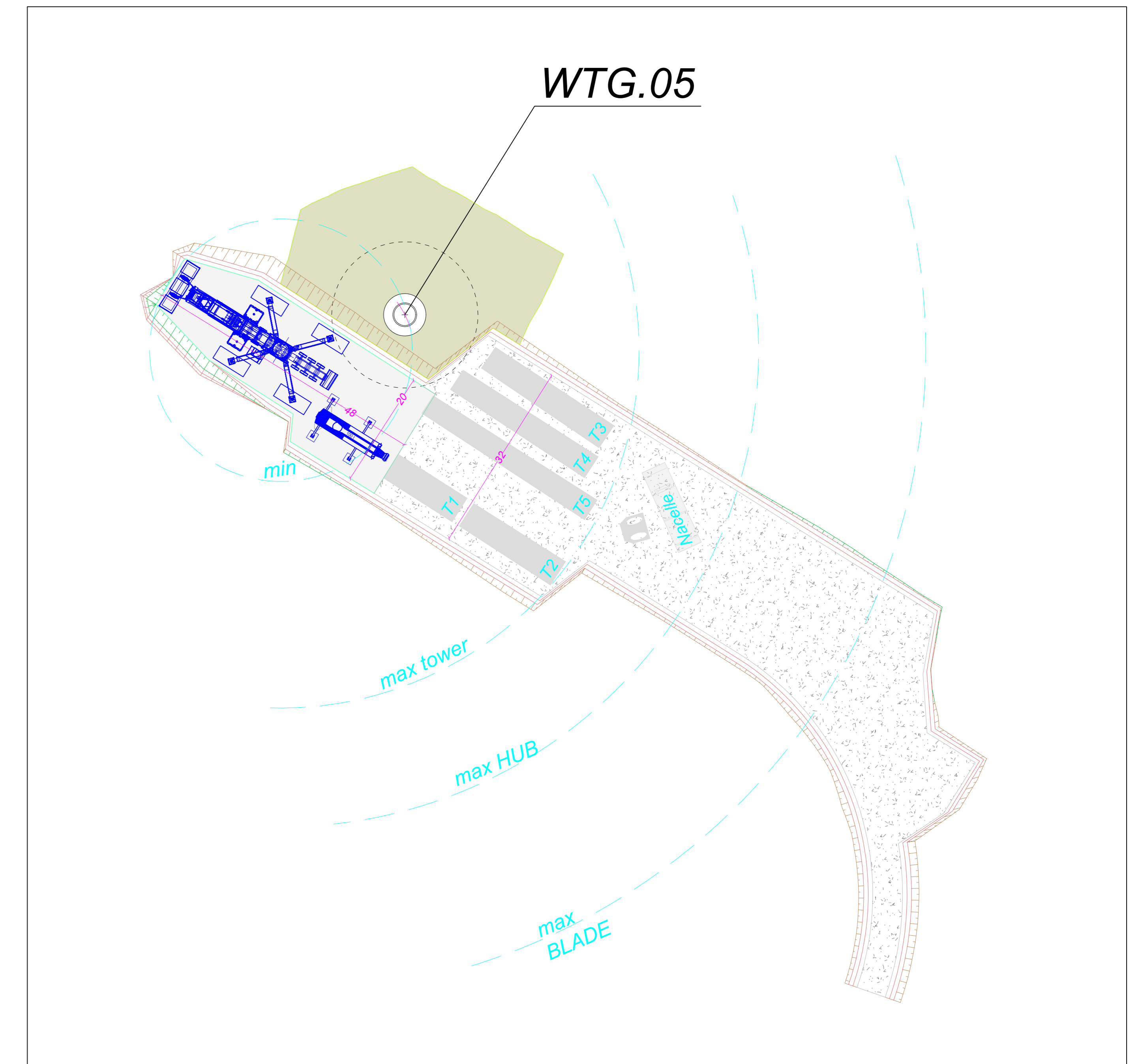


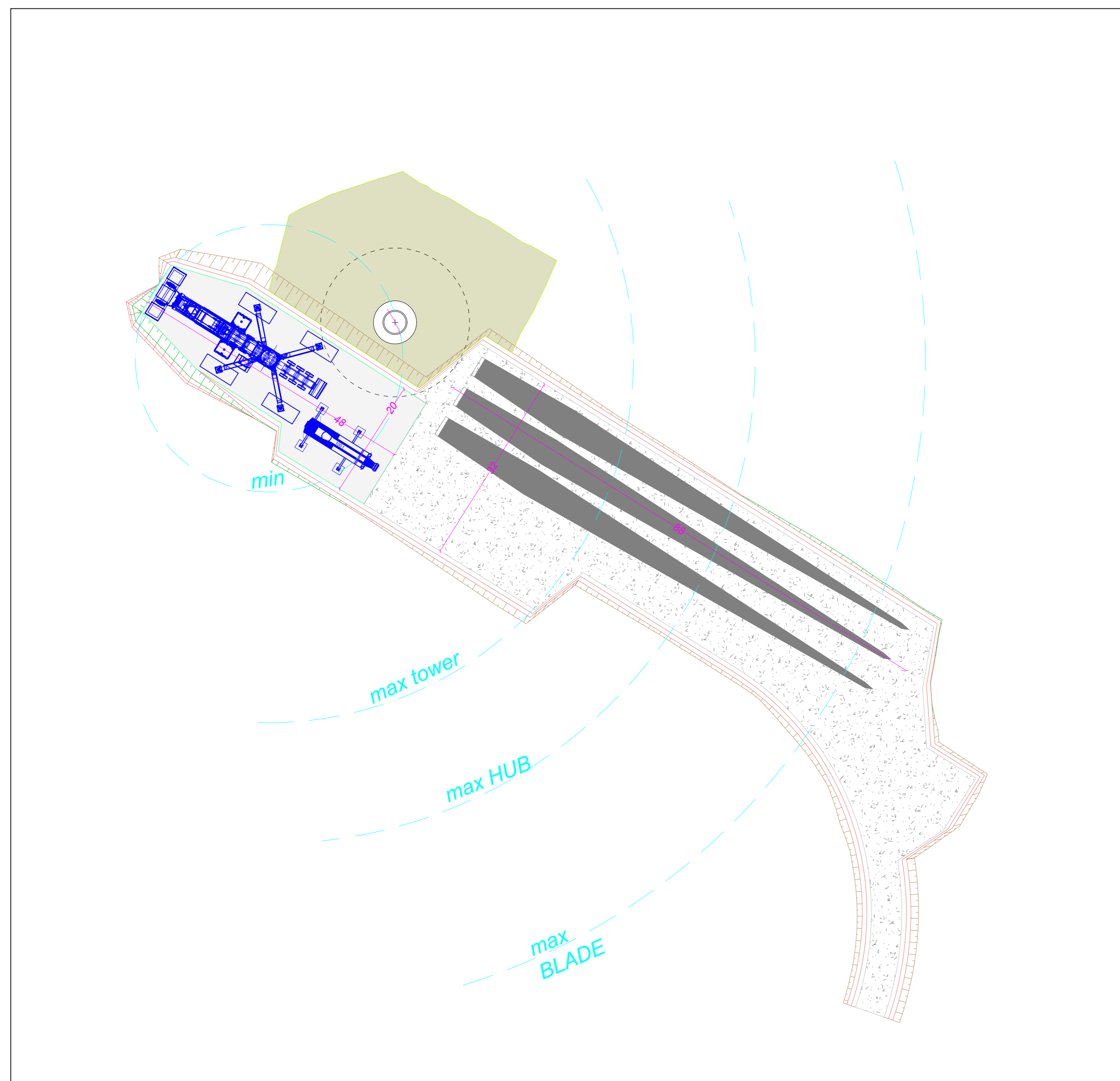
CONFIGURAZIONE 1 - SCAVO DI FONDAZIONE - SCALA 1:500



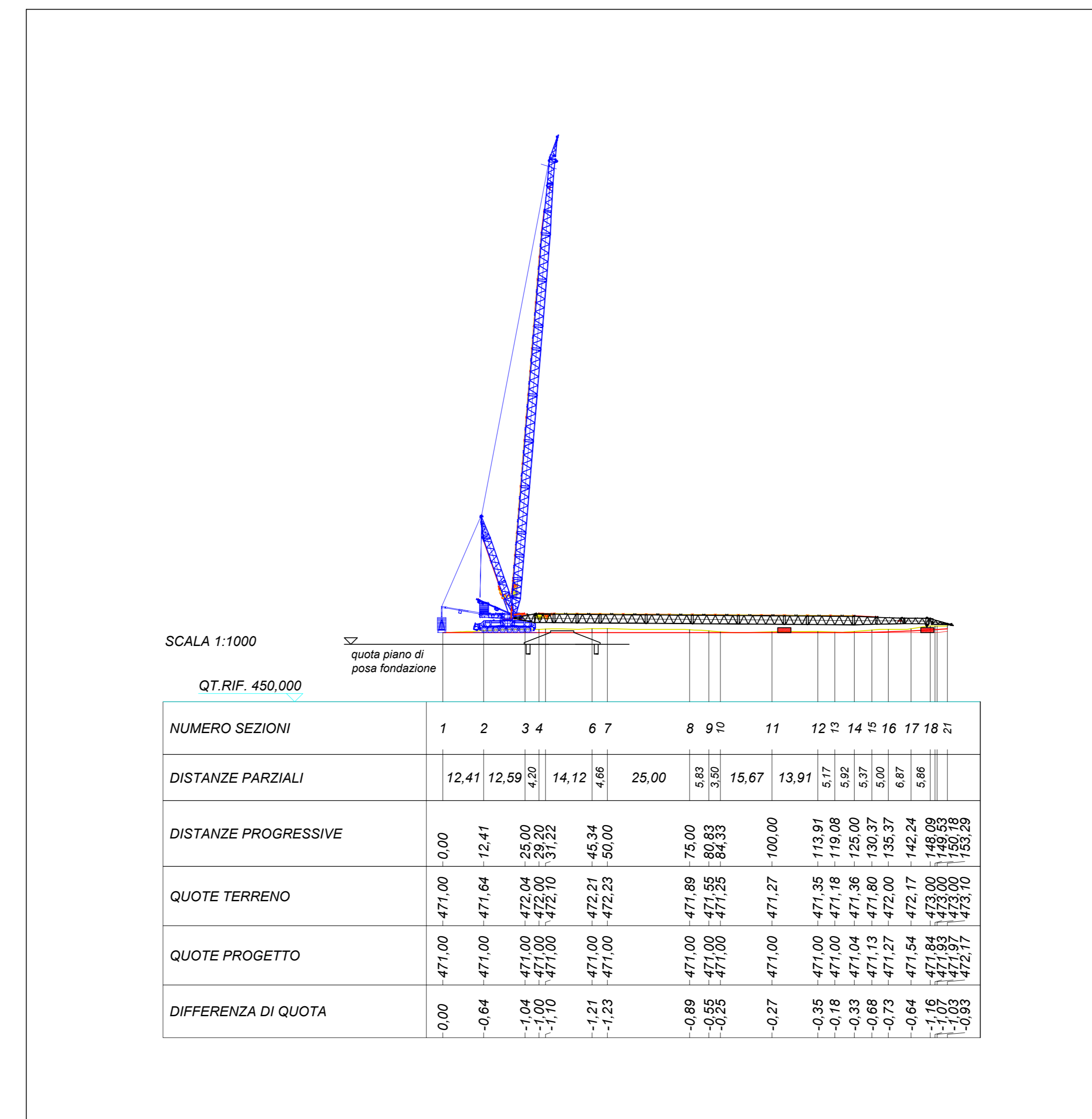
CONFIGURAZIONE 2 - MONTAGGIO GRU TRALICCIATA - SCALA 1:500



CONFIGURAZIONE 3- MONTAGGIO TRAMI E NAVICELLA - SCALA 1:500



CONFIGURAZIONE 4 - MONTAGGIO LAME - SCALA 1:500



PROFILO LONGITUDINALE PIAZZOLA MONTAGGIO - SCALA 1:1.000

NUMERO SEZIONI	1	2	3	4	6	7	8	9	10	11	12	13	14	15	16	17	18	19	
DISTANZE PARZIALI	12,41	12,59	4,20	14,12	4,66	25,00	6,69	6,69	15,67	13,91	5,17	5,17	3,92	5,00	6,87	5,88			
DISTANZE PROGRESSIVE	0,00	12,41	25,00	39,20	53,39	78,39	85,08	91,77	107,44	121,35	126,52	131,69	135,61	140,53	147,40	153,28	159,16	165,04	170,92
QUOTE TERRENO	-471,00	-471,00	-472,04	-471,64	-472,00	-472,00	-472,00	-472,00	-472,00	-471,89	-471,89	-471,89	-471,89	-471,89	-471,89	-471,89	-471,89	-471,89	-471,89
QUOTE PROGETTO	-471,00	-471,00	-471,00	-471,00	-471,00	-471,00	-471,00	-471,00	-471,00	-471,00	-471,00	-471,00	-471,00	-471,00	-471,00	-471,00	-471,00	-471,00	-471,00
DIFFERENZA DI QUOTA	0,00	-0,64	-1,04	-1,00	-1,00	-1,00	-1,00	-1,00	-1,00	-0,89	-0,89	-0,89	-0,89	-0,89	-0,89	-0,89	-0,89	-0,89	-0,89

- Legenda
- Viabilità in misto compatto min 2 kg/cm²
 - Piazzola gru in misto compatto min 5 kg/cm²
 - Sistemazione terreno vegetale inerbimento

REGIONE SICILIANA

COMUNE DI CONTESSA ENTELLINA

COMUNE DI SANTA MARGHERITA DI BELICE

COMUNE DI SAMBUCA DI SICILIA

COMUNE DI MENFI

Comitente:

CONTESSA ENTELLINA ENERGY & INFRASTRUCTURE

CONTESSA ENTELLINA S.R.L.
P. IVA: 13299890960
VIA DANTE 7 MILANO C.A.P. 20123

Foto del Progetto:

Progetto per la realizzazione e l'esercizio di un parco eolico denominato "Contessa Entellina" di 39,6 MW con sistema di accumulo di 12 MW e le relative opere connesse da svilupparsi nei comuni di Contessa Entellina (PA), Santa Margherita di Belice (AG), Sambuca di Sicilia (AG) e Menfi (AG)

Documento: **PROGETTO DEFINITIVO** N° Tavolo: EPD0046

Elaborato: SCALA: 1:500

Planimetrie e profili delle piazzole temporanee di cantiere 5 di 6 FOLGIO: 5 di 6

Formato: A0

Progettazione:

NEW DEVELOPMENTS S.p.A.

Gruppo di lavoro:
dott. Ing. Denise Di Cianni
dott. Ing. Diego Di Saverio
dott. Ing. Pasquale Simone Gallo

Progettato:

Redatto:

Controllato:

Approvato:

Rev.	Data Revisione	Descrizione Revisione	Redatto	Controllato	Approvato
00	11/12/2023	PRIMA EMISSIONE	New Dev.	CONTESSA ENTELLINA	CONTESSA ENTELLINA