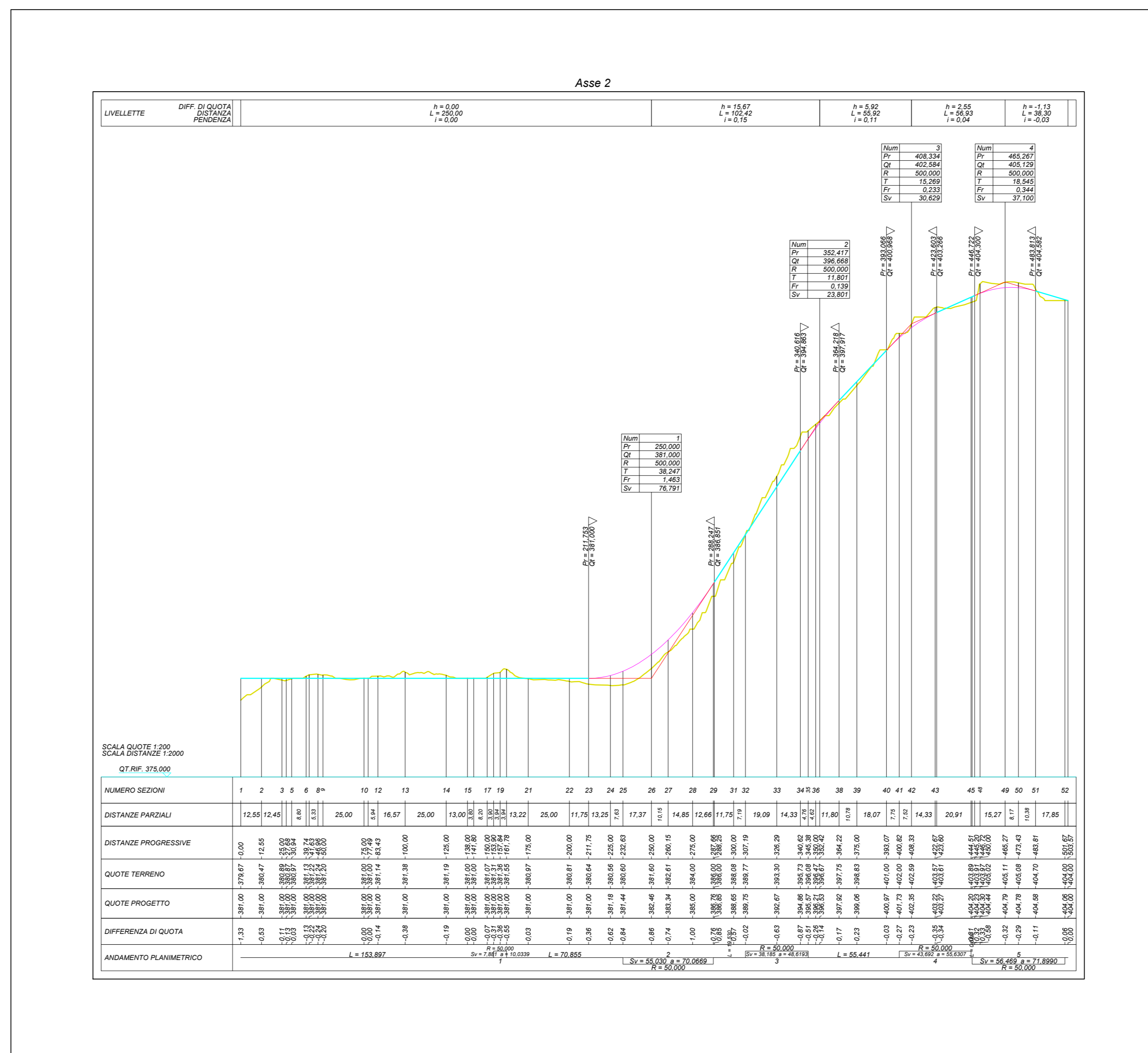
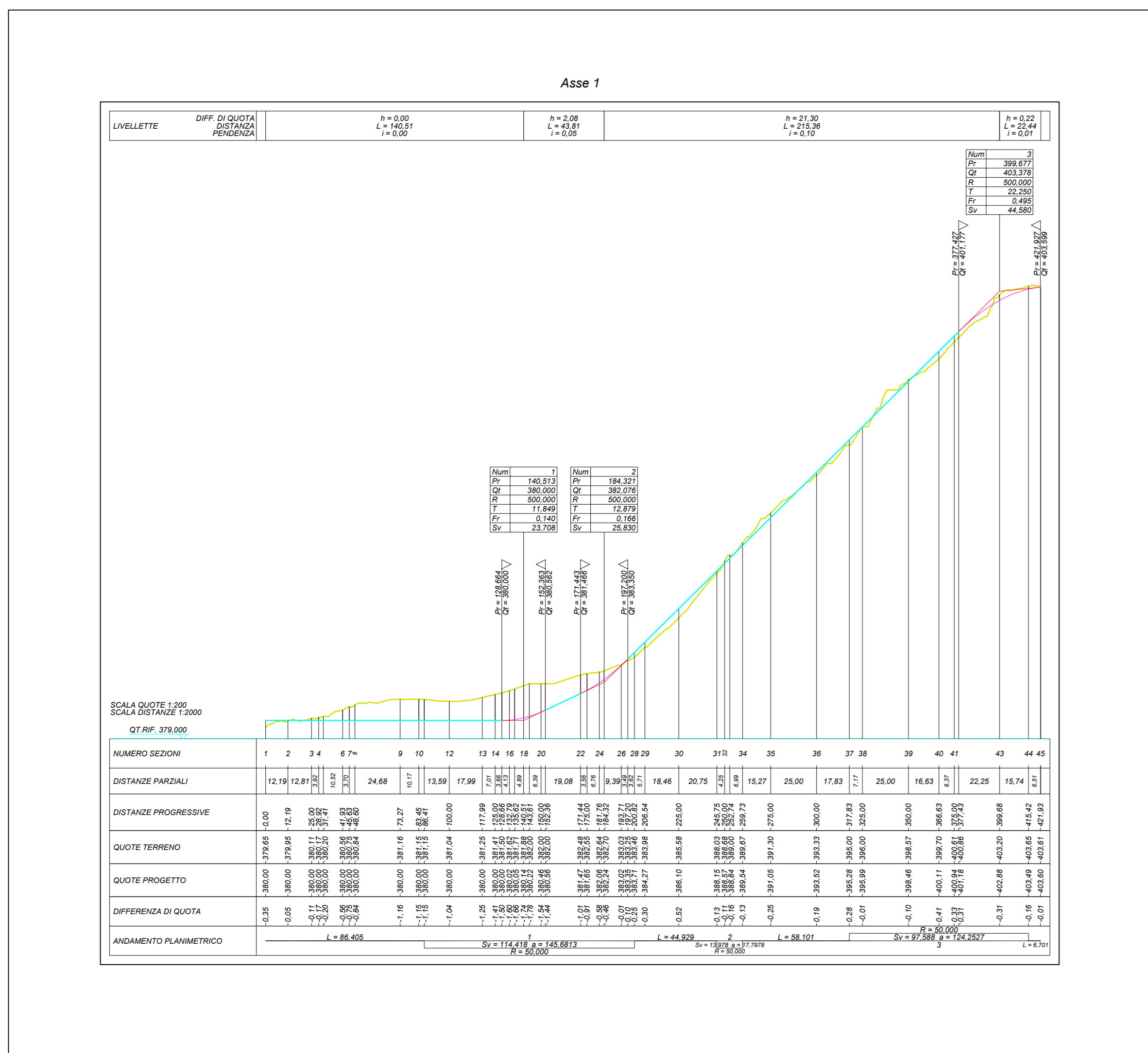
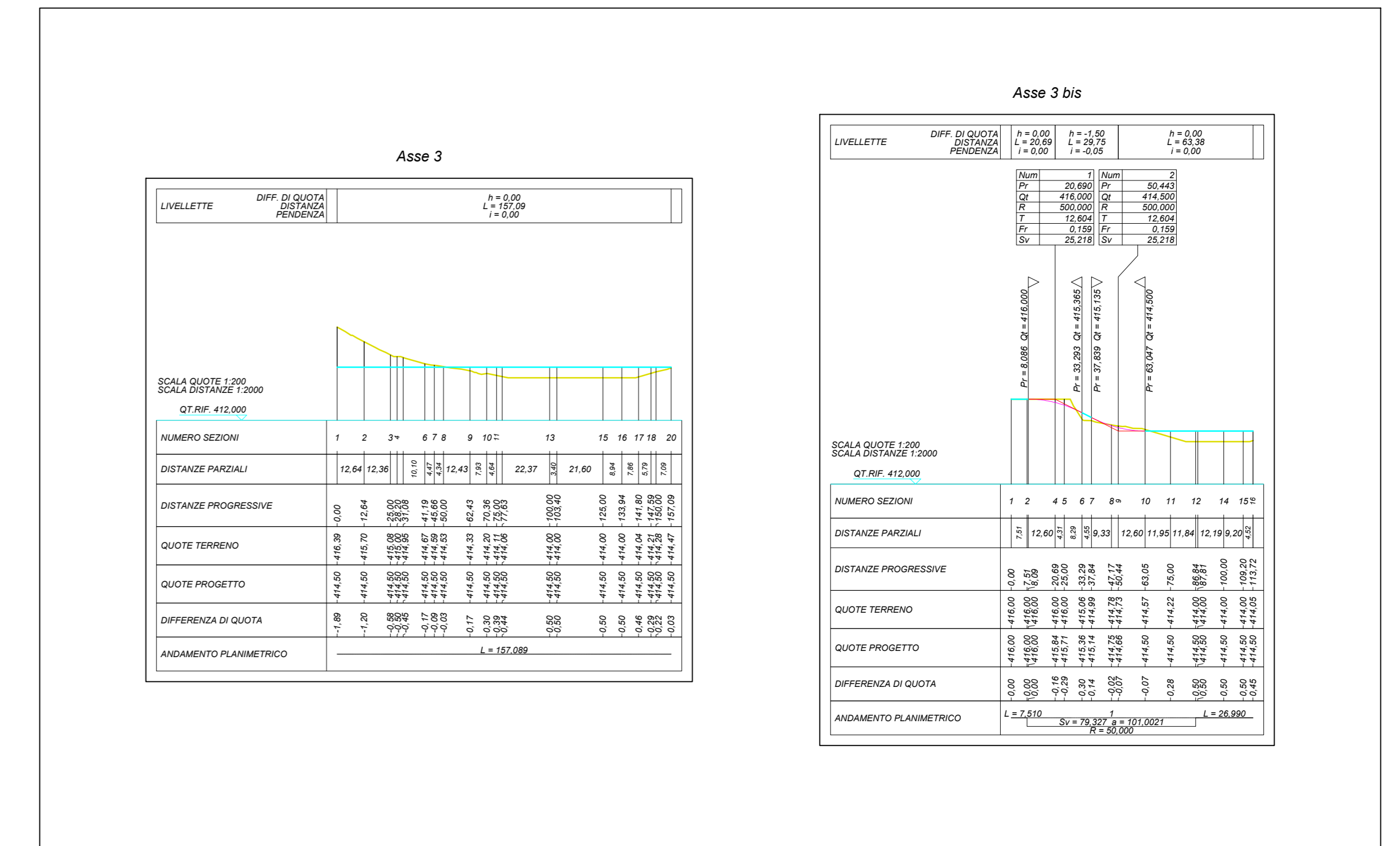


AEROGENERATORE WTG.02

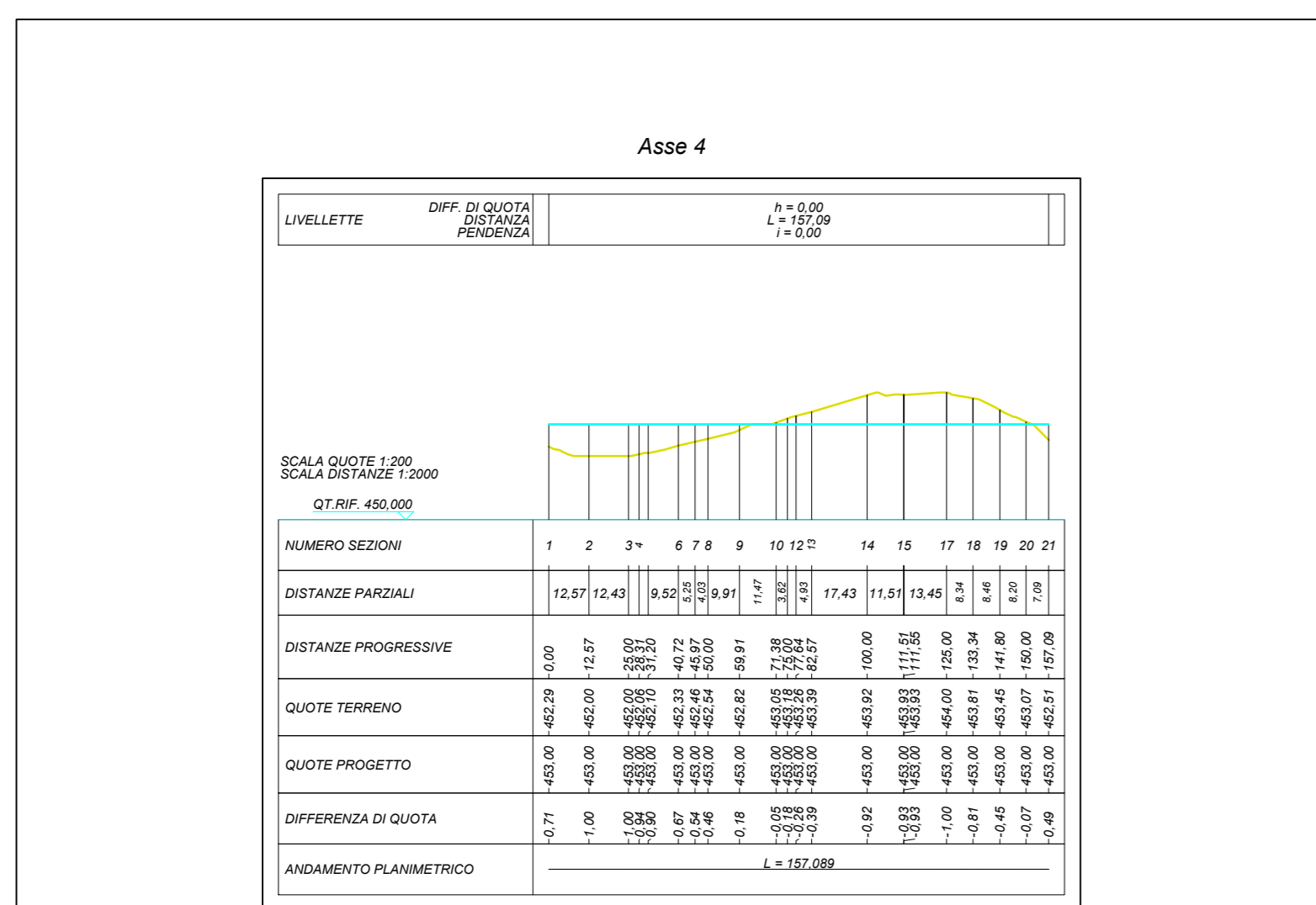
AEROGENERATORE WTG.01



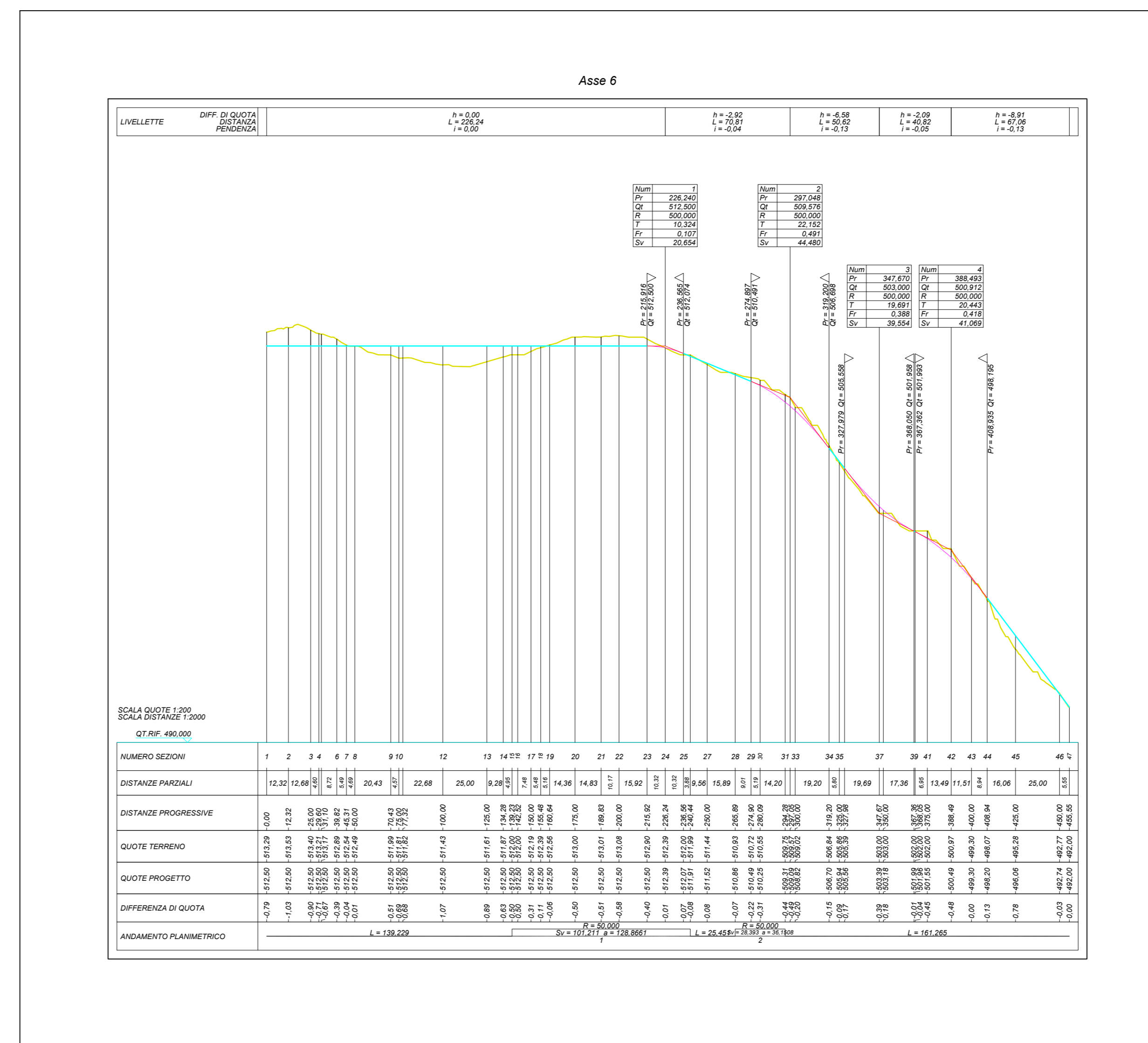
AEROGENERATORE WTG.03



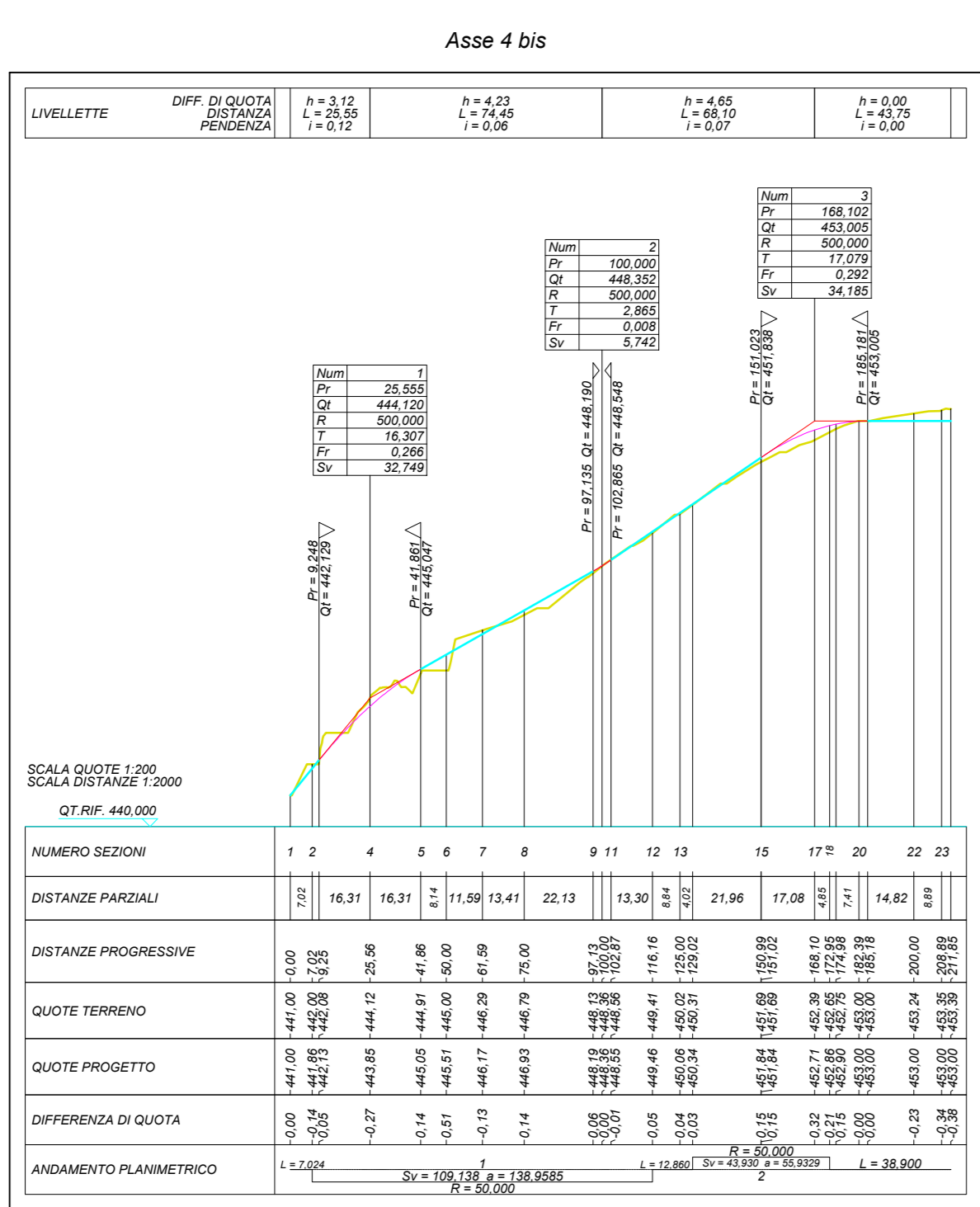
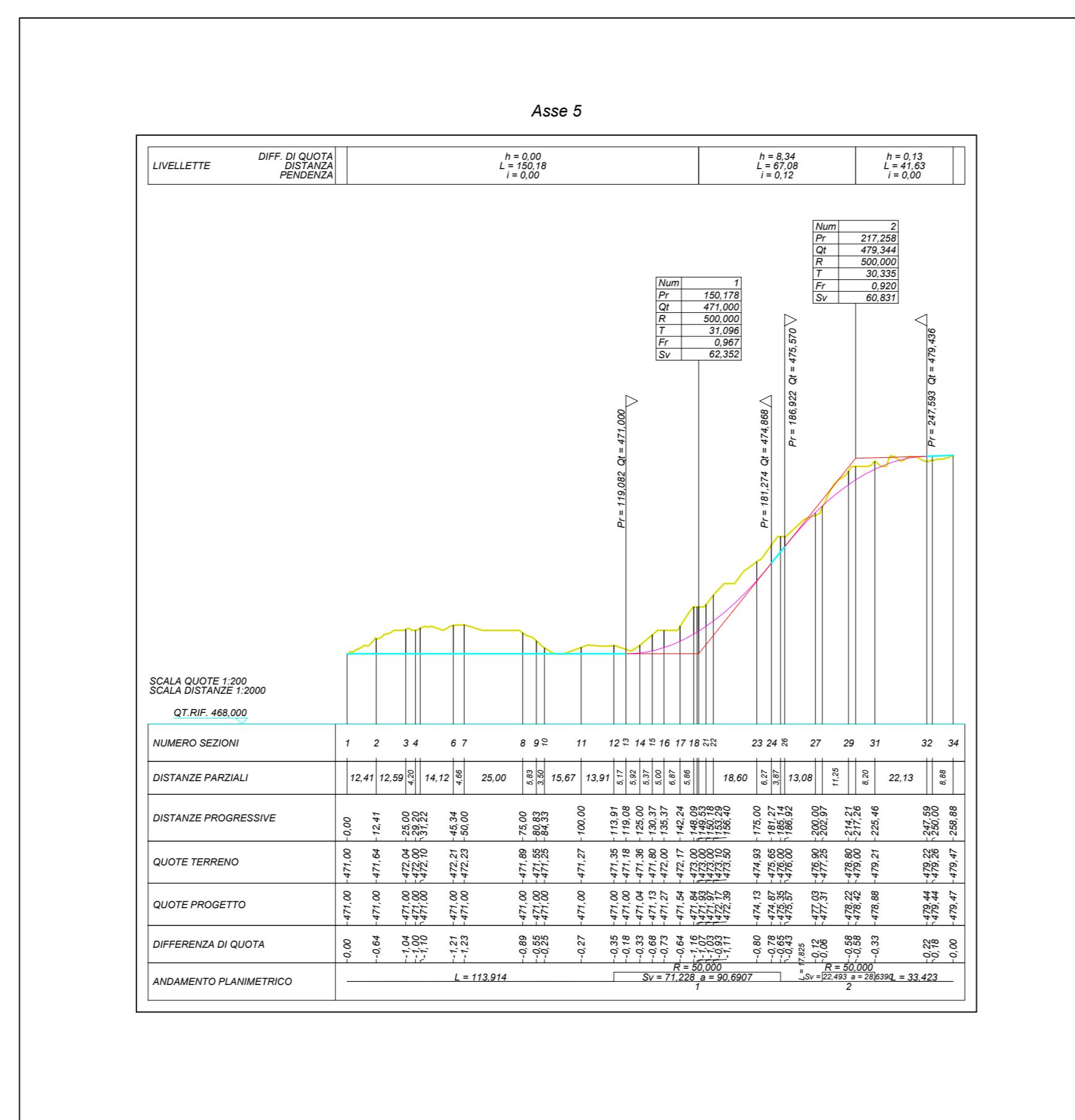
AEROGENERATORE WTG.04



AEROGENERATORE WTG.06



AEROGENERATORE WTG.05



CONTESSA ENTELLINA
ENERGY & INFRASTRUCTURE

CONTESSA ENTELLINA S.R.L.
P.IVA 1329980960
VIA DANTE 7 MILANO C.A.P. 20123

Progetto per la realizzazione e l'esercizio di un parco eolico denominato "Contessa Entellina" di 39,6 MW con sistema di accumulo di 12 MW e le relative opere connesse da svilupparsi nei comuni di Contessa Entellina (PA), Santa Margherita di Belice (AG), Sambuca di Sicilia (AG) e Menfi (AG)

Documento: **PROGETTO DEFINITIVO**

N° Tavola: EPD0048

Elaborato: **Profili longitudinali altimetrici viabilità di progetto**

SCALA: 1:2.000 - 1:200

Foglio: 1 di 1

FORMATO: A0

Progettazione:

Rev. Data Revisione: Descrizione Revisione Redatto Controllato Approvato

Gruppo di lavoro:

Ing. Cesare Di Camo
Ing. Diego De Bonardis
Ing. Pasquale Sirone Gato