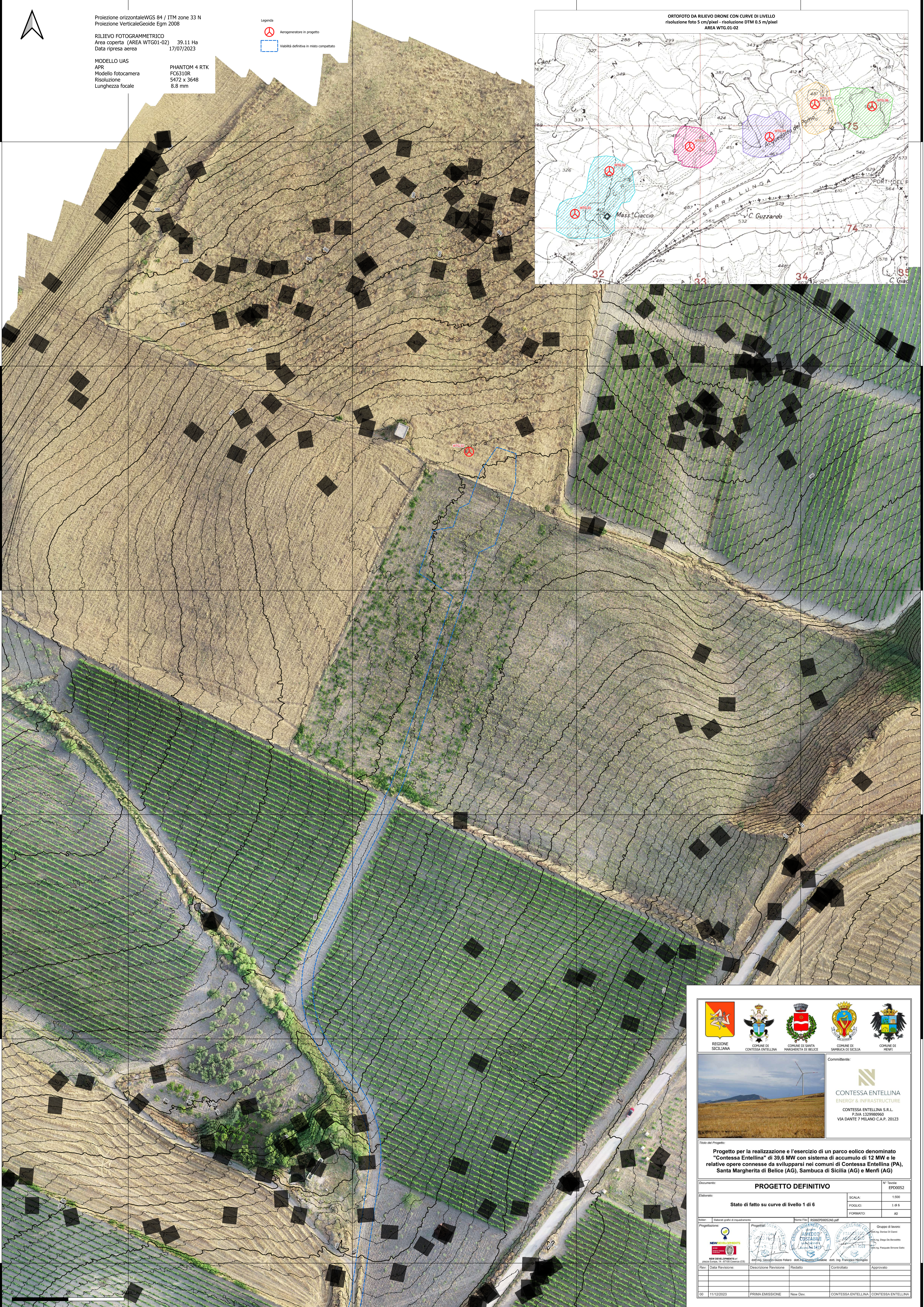
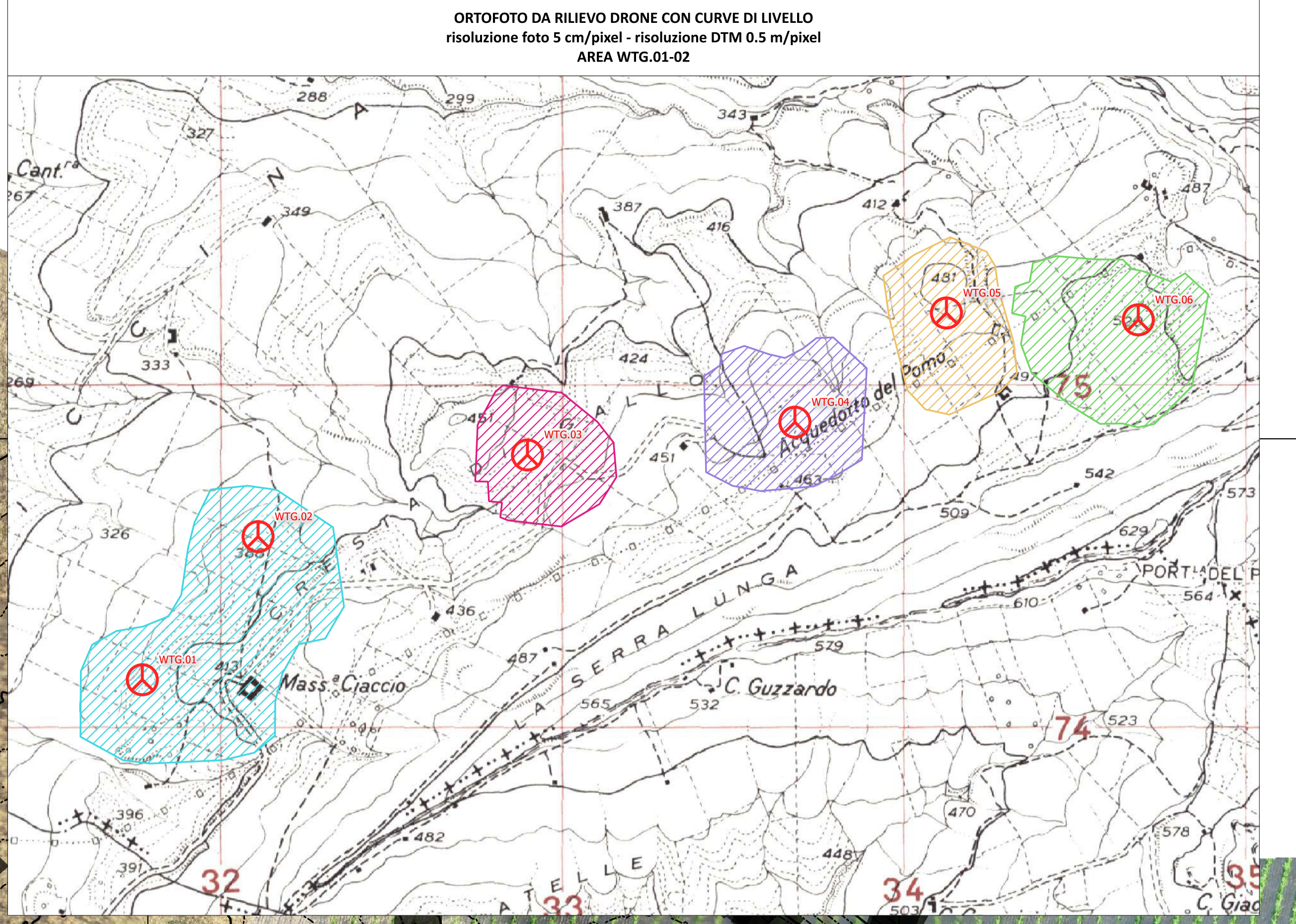


Proiezione orizzontale WGS 84 / ITM zone 33 N
Proiezione Verticale Geoida Egm 2008

RILIEVO FOTOGRAMMETRICO
Area coperta (AREA WTG01-02) 39.11 Ha
Data ripresa aerea 17/07/2023

MODELLO UAS
APR
Modello fotocamera
Risoluzione
Lunghezza focale
PHANTOM 4 RTK
FC5310R
5472 x 3648
8.8 mm

Legenda
Aerogeneratore in progetto
Viabilità definitiva in misto compatto









Comitente:



CONTESSA ENTELLINA
ENERGY & INFRASTRUCTURE

CONTESSA ENTELLINA S.R.L.
P. IVA 13299890960
VIA DANTE 7 MILANO C.A.P. 20123

Titolo del Progetto:

Progetto per la realizzazione e l'esercizio di un parco eolico denominato "Contessa Entellina" di 39,6 MW con sistema di accumulo di 12 MW e le relative opere connesse da svilupparsi nei comuni di Contessa Entellina (PA), Santa Margherita di Belice (AG), Sambuca di Sicilia (AG) e Menfi (AG)

Documento: PROGETTO DEFINITIVO		N° Titolo: EPD00052
Elaborato:	SCALA: 1:500	FOGLIO: 1 di 6
Stato di fatto su curve di livello 1 di 6		FORMATO: A0

Nome: []	Nome File: []	Gruppo di lavoro: []			
Progettazione: []	Progettato: []	Progettato: []			
Rev:	Data Revisione:	Descrizione Revisione:	Redatto:	Controllato:	Approvato:
00	11/12/2023	PRIMA EMISSIONE	Novo Dev.:	CONTESSA ENTELLINA	CONTESSA ENTELLINA