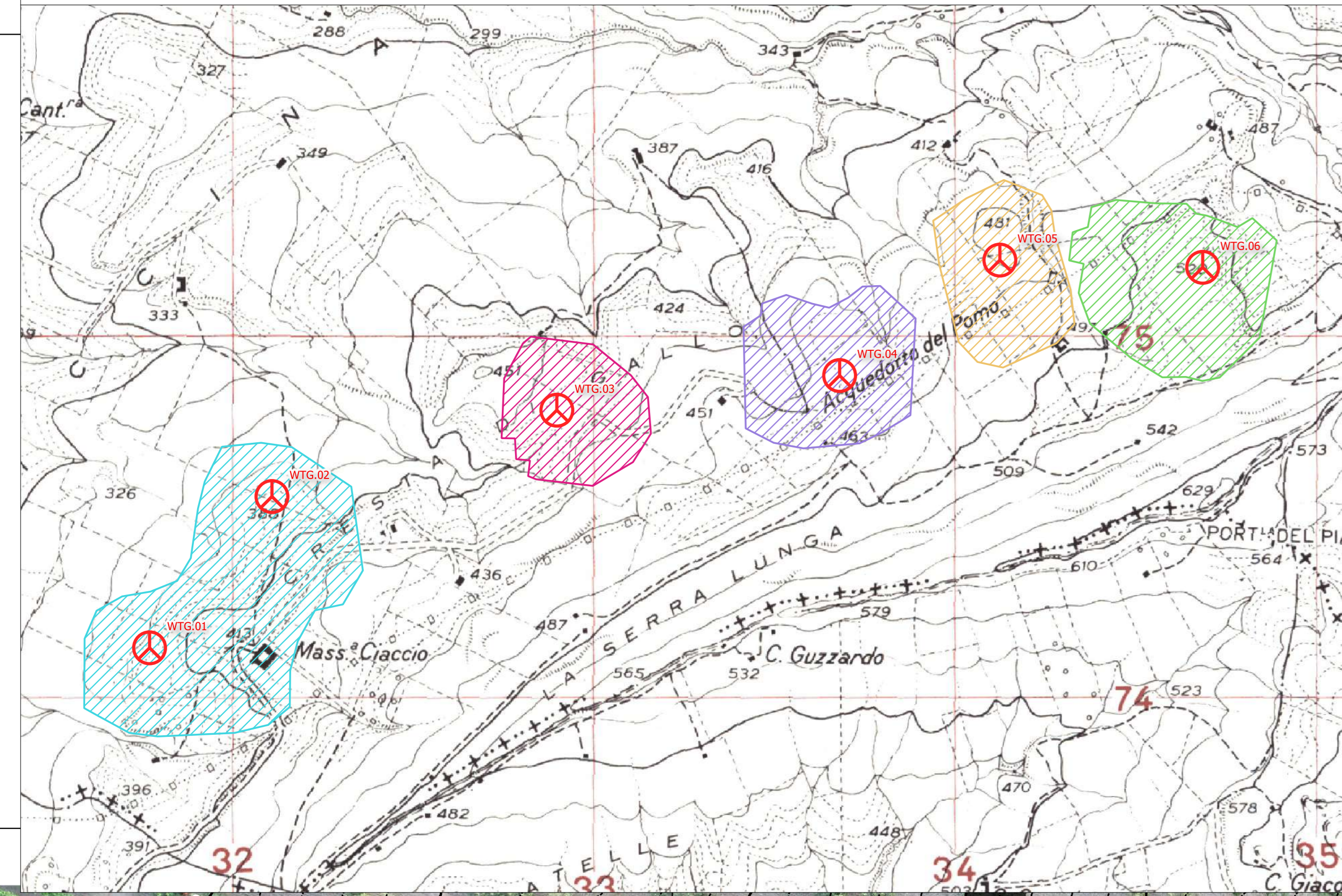


ORTOFOTO DA RILIEVO DRONE CON CURVE DI LIVELLO
 risoluzione foto 5 cm/pixel - risoluzione DTM 0.5 m/pixel
 AREA WTG.01-02



Proiezione orizzontale WGS 84 / ITM zone 33 N
 Proiezione Verticale Geoida Egm 2008

RILIEVO FOTOGRAMMETRICO
 Area coperta (AREA WTG01-02) 39.11 Ha
 Data ripresa aerea 17/07/2023

MODELLO UAS
 APR PHANTOM 4 RTK
 Modello fotocamera FC6310R
 Risoluzione 5472 x 3648
 Lunghezza focale 8.8 mm

Legenda

- Aerogeneratore in progetto
- Stabilità definitiva in caso compatto



Comittente:

CONTESSA ENTELLINA
 ENERGY & INFRASTRUCTURE
 CONTESSA ENTELLINA S.R.L.
 P.IVA 12299890962
 VIA DANTE 7 MILANO C.A.P. 20123

TITOLO DEL PROGETTO
 Progetto per la realizzazione e l'esercizio di un parco eolico denominato "Contessa Entellina" di 39,6 MW con sistema di accumulo di 12 MW e le relative opere connesse da svilupparsi nei comuni di Contessa Entellina (PA), Santa Margherita di Belice (AG), Sambuca di Sicilia (AG) e Menfi (AG)

DOCUMENTO		PROGETTO DEFINITIVO		N° Tavola: EPD0053
Elaborato:	Elaborato:	SCALA:	1:500	
Stato di fatto su curve di livello 2 di 6		Fogli:	2 di 6	
		FORMATO:	A0	

Progettazione:

Gruppo di lavoro:
 Ing. Daniele Di Carlo
 Ing. Diego Di Bonaiuto
 Ing. Pasquale Simone Gallo

Rev.	Data Revisione:	Descrizione Revisione	Redatto	Controllato	Approvato
00	11/12/2023	PRIMA EMISSIONE	New Dev.	CONTESSA ENTELLINA	CONTESSA ENTELLINA