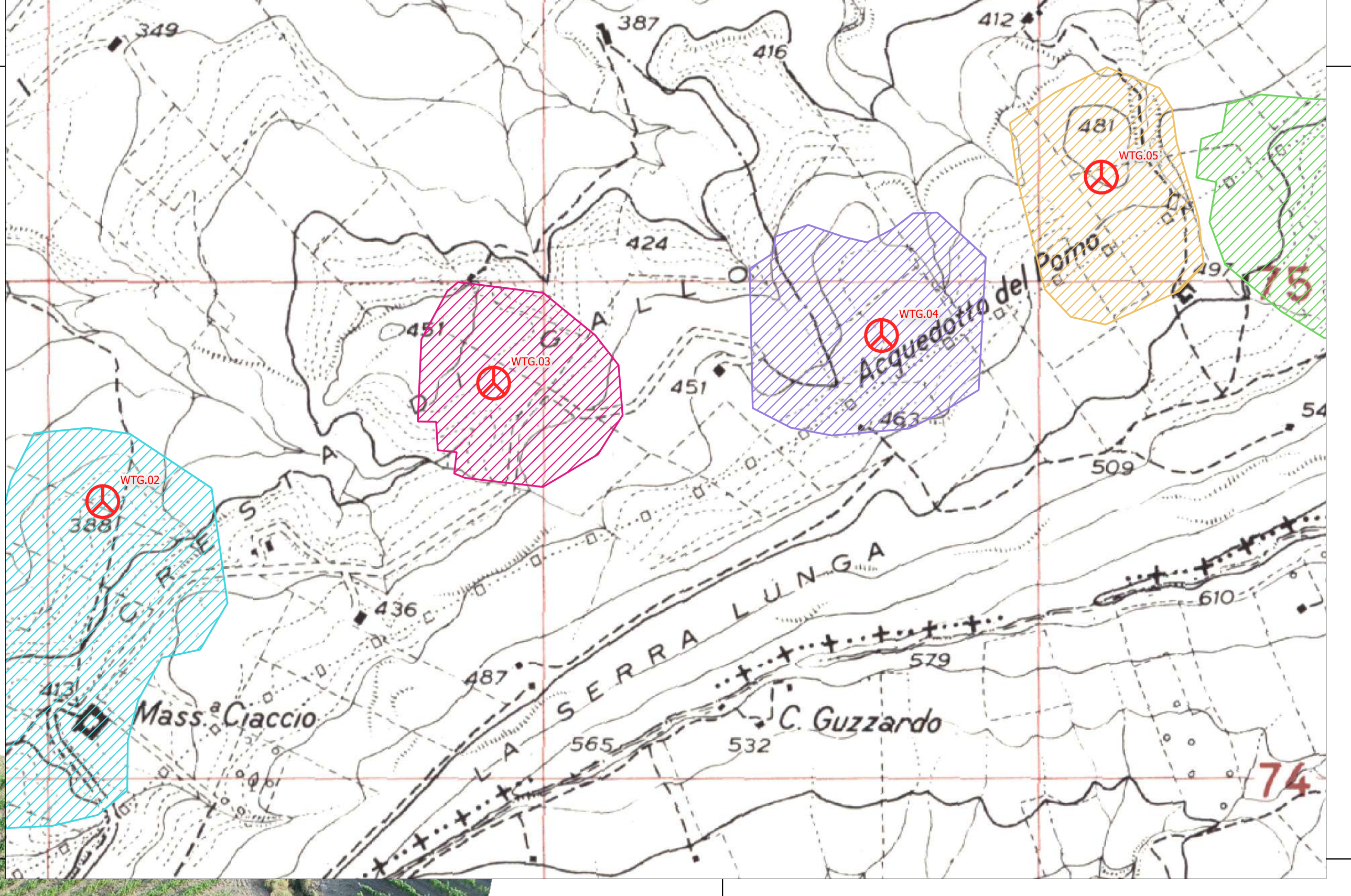


ORTOFOTO DA RILIEVO DRONE CON CURVE DI LIVELLO  
 risoluzione foto 5 cm/pixel - risoluzione DTM 0.5 m/pixel  
 AREA WTG.03



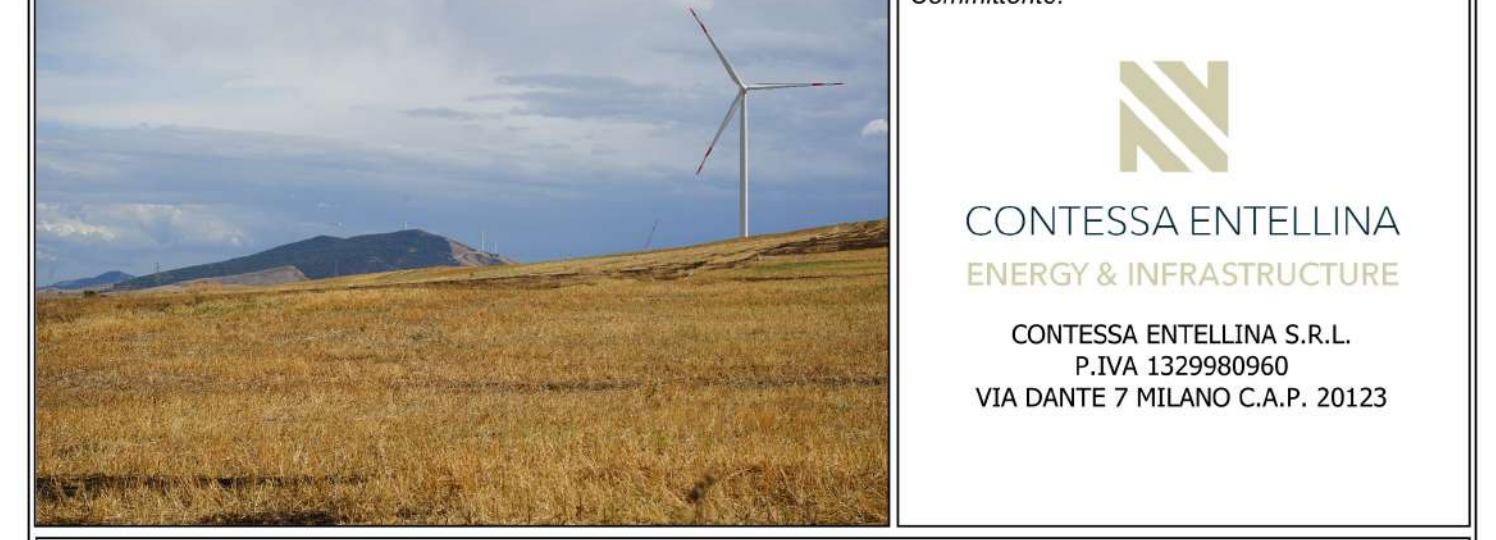
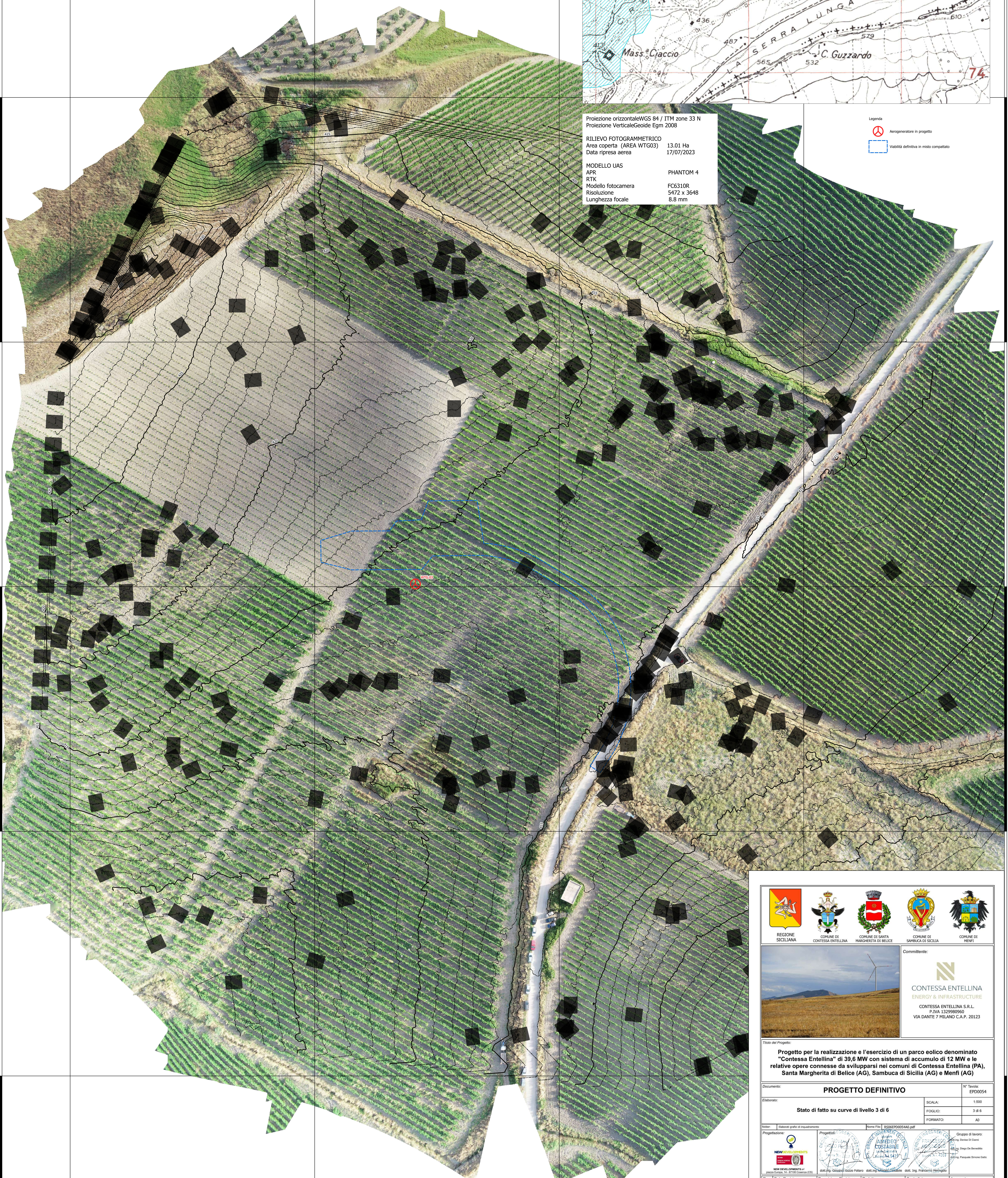
Proiezione orizzontale: WGS 84 / ITM zone 33 N  
 Proiezione Verticale: Geoidale Egm 2008

**RILIEVO FOTOGRAMMETRICO**  
 Area coperta (AREA WTG03) 13.01 Ha  
 Data ripresa aerea 17/07/2023

**MODELLO UAS**  
 APR PHANTOM 4  
 RTK  
 Modello fotocamera FC6310R  
 Risoluzione 5472 x 3648  
 Lunghezza focale 8.8 mm

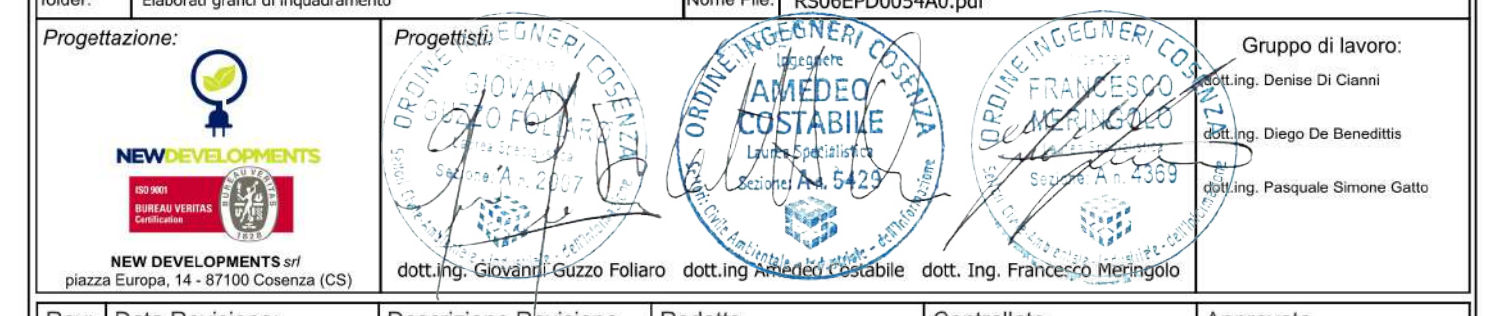
Legenda

- Aerogeneratore in progetto
- Viabilità definitiva in misto compatto

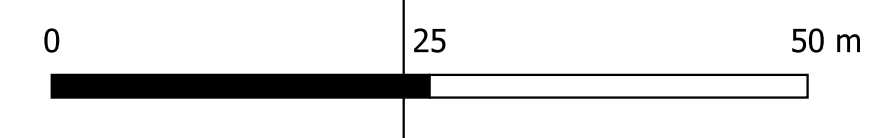


Titolo del Progetto:  
**Progetto per la realizzazione e l'esercizio di un parco eolico denominato "Contessa Entellina" di 39,6 MW con sistema di accumulo di 12 MW e le relative opere connesse da svilupparsi nei comuni di Contessa Entellina (PA), Santa Margherita di Belice (AG), Sambuca di Sicilia (AG) e Menfi (AG)**

Documento:	<b>PROGETTO DEFINITIVO</b>		N° Tavola:	EPD0054
Elaborato:		SCALA:	1:500	
		FOGLIO:	3 di 6	
		FORMATO:	A0	



Rev.	Data Revisione	Descrizione Revisione	Redatto	Controllato	Approvato
00	11/12/2023	PRIMA EMISSIONE	Nov. Dev.	CONTESSA ENTELLINA	CONTESSA ENTELLINA



332700 332800 332900 333000  
 4174500 4175000 4175500 4176000